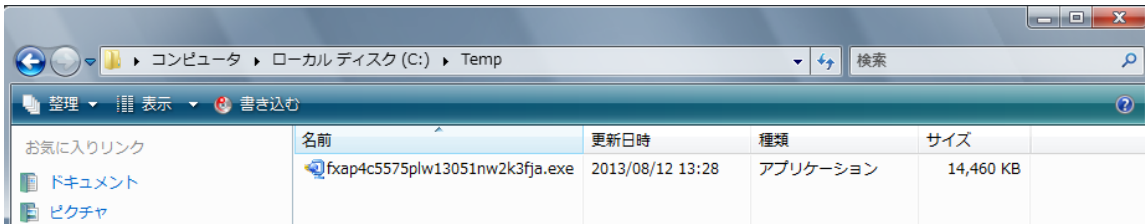


Windows Vista® に[プリンタの追加]からプリンタードライバーをインストールする方法について説明します。

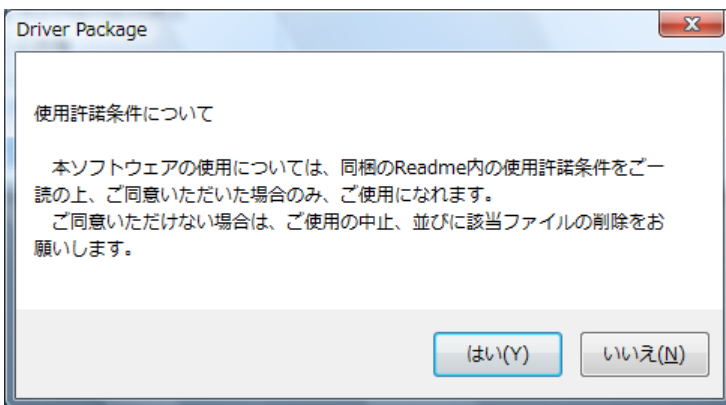
- 1) 弊社ダウンロードページより対象機種のファイル入手します。

本資料では C:¥Temp にダウンロードします。

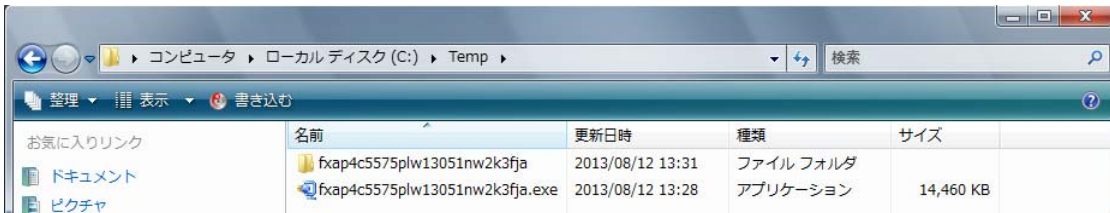


- 2) ダウンロードしたファイルをダブルクリックして解凍します。

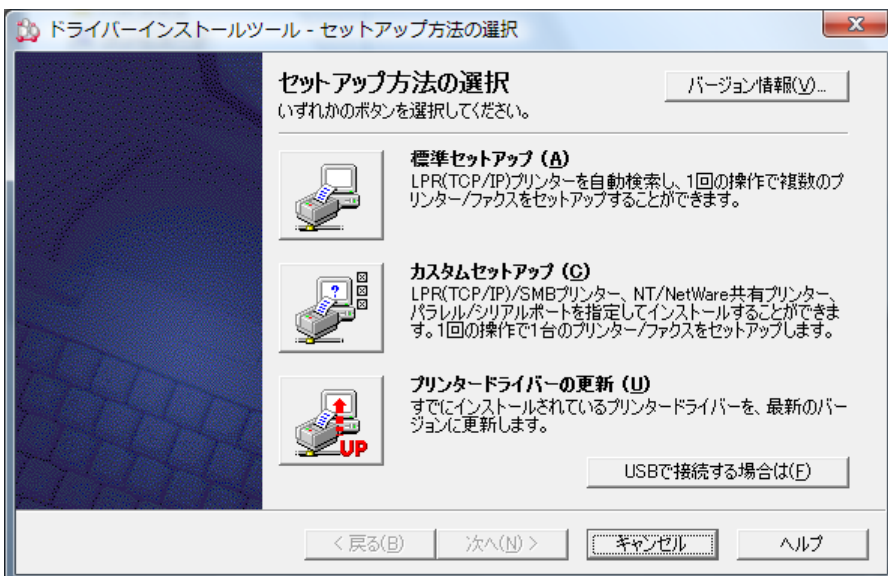
解凍時、使用許諾に関する画面が表示されます。[はい]ボタンをクリックすると解凍を続行します。ダウンロードしたファイルによっては表示されない場合があります。



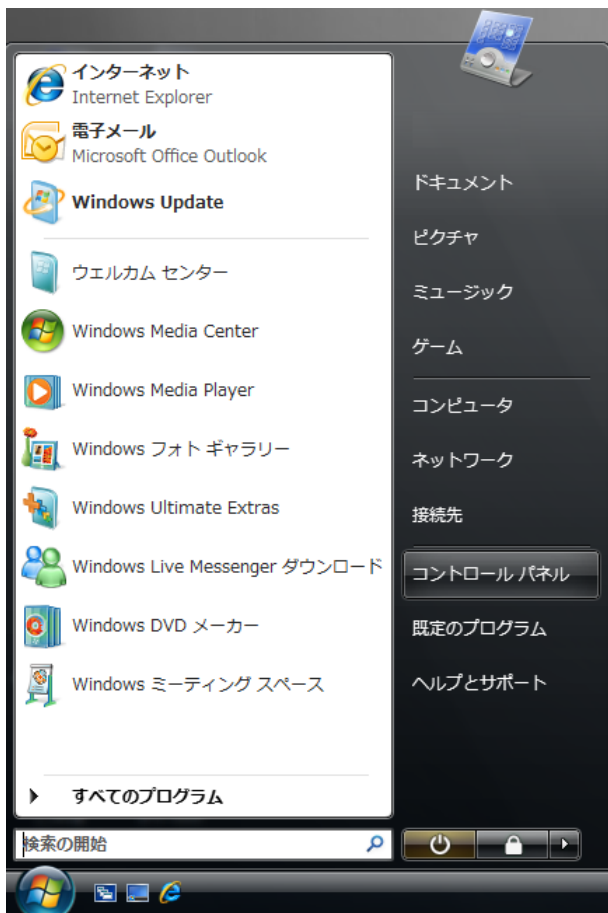
解凍先はダウンロードファイルを保存した場所となります。



- 3) 自動的にドライバーインストールツール画面が表示されます。本説明は[プリンタの追加]よりインストールするため、[キャンセル]ボタンをクリックしドライバーインストールツールを終了します。



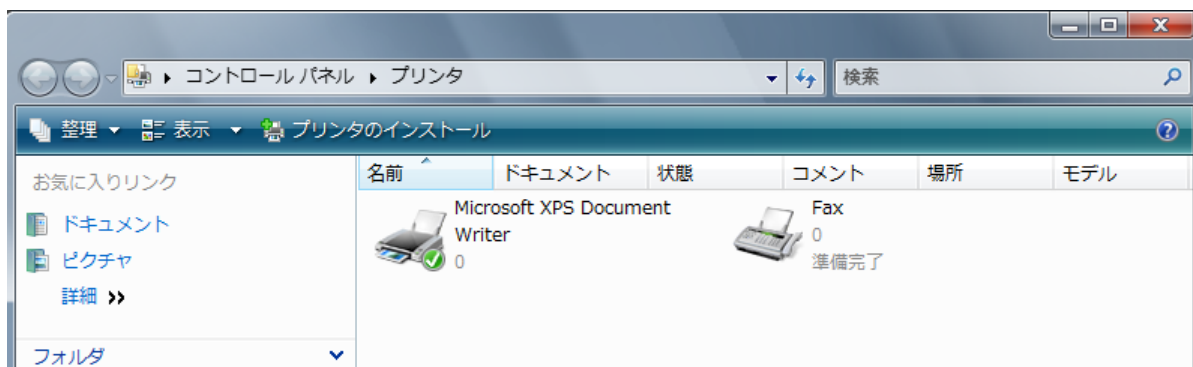
4) [スタート]ボタンから[コントロールパネル]を選択してください。



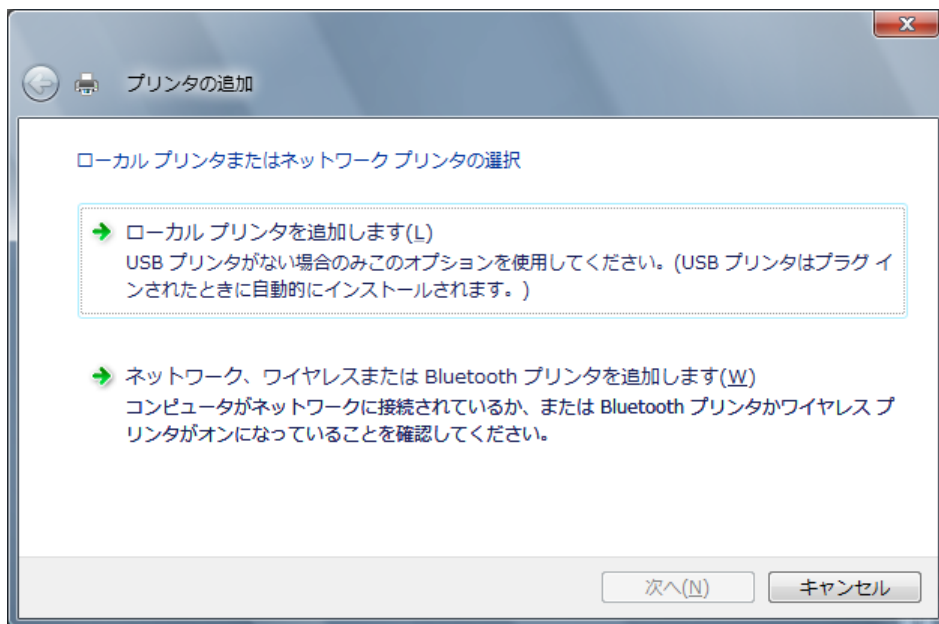
5) [プリンタ]を選択します。



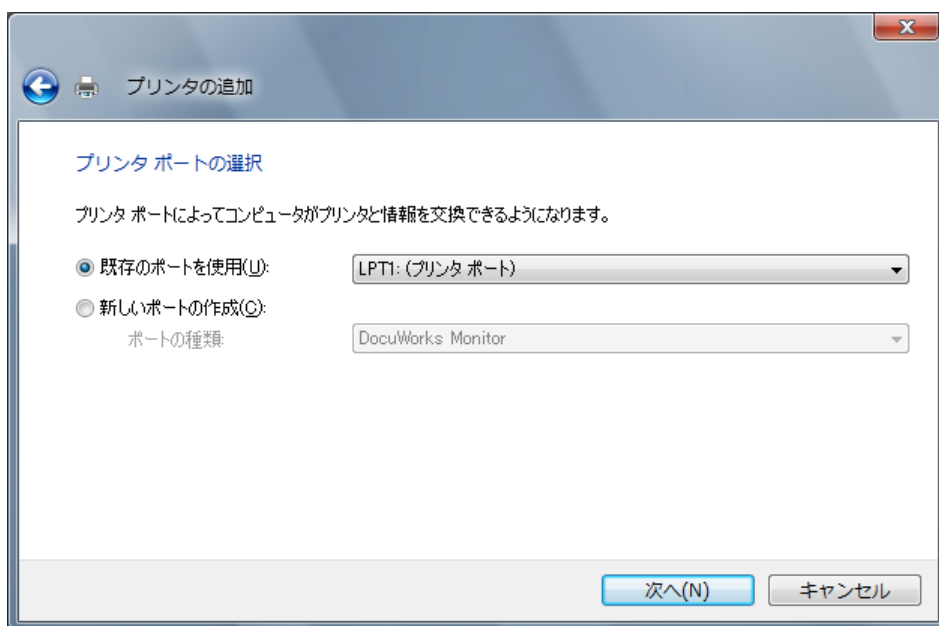
6) [プリンタのインストール]を選択します。



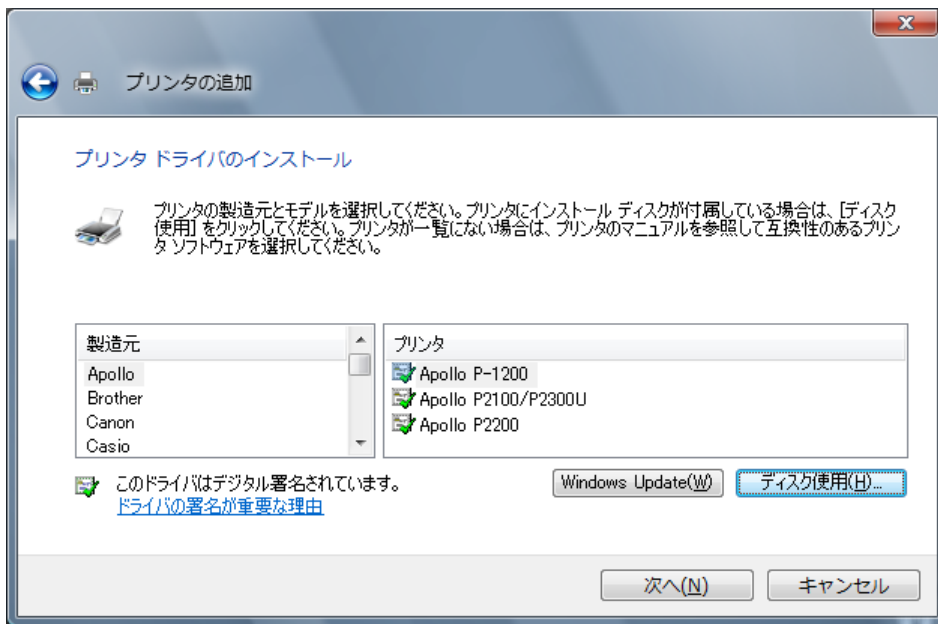
7) [プリンタの追加]画面が表示されます。使用するプリンタの種類を選択後、[次へ]ボタンをクリックします。



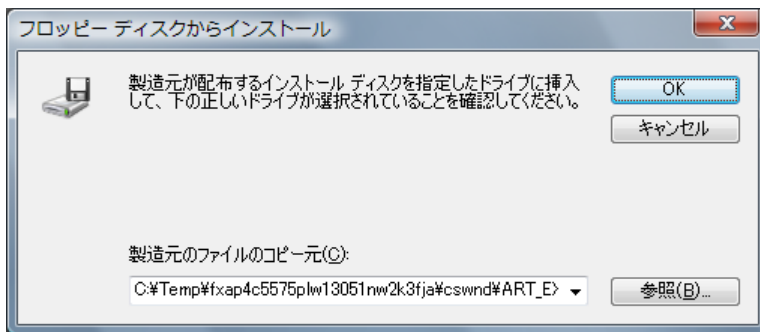
8) 手順7)で[ローカルプリンタを追加します]を選択した場合、[プリンタポートの選択]画面となります。使用するプリンタポートを選択後、[次へ]ボタンをクリックします。



9) [ディスク使用]ボタンをクリックします。



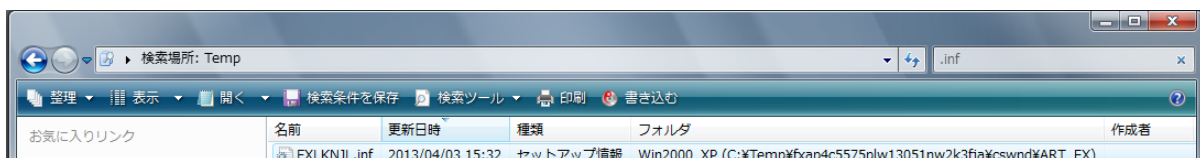
10) [製造元のファイルのコピー元]に参照先を入力し[OK]ボタンをクリックします。



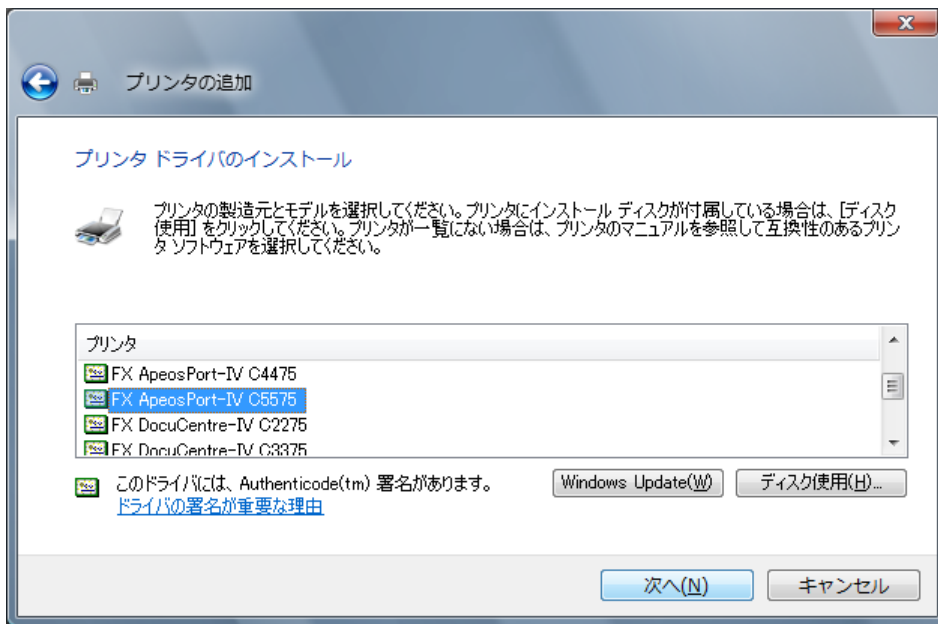
参照先の確認方法は次の通りです。

解凍先のフォルダの場所(c:\Temp)を表示し右上テキストボックスに".inf"と入力すると検索を開始します。

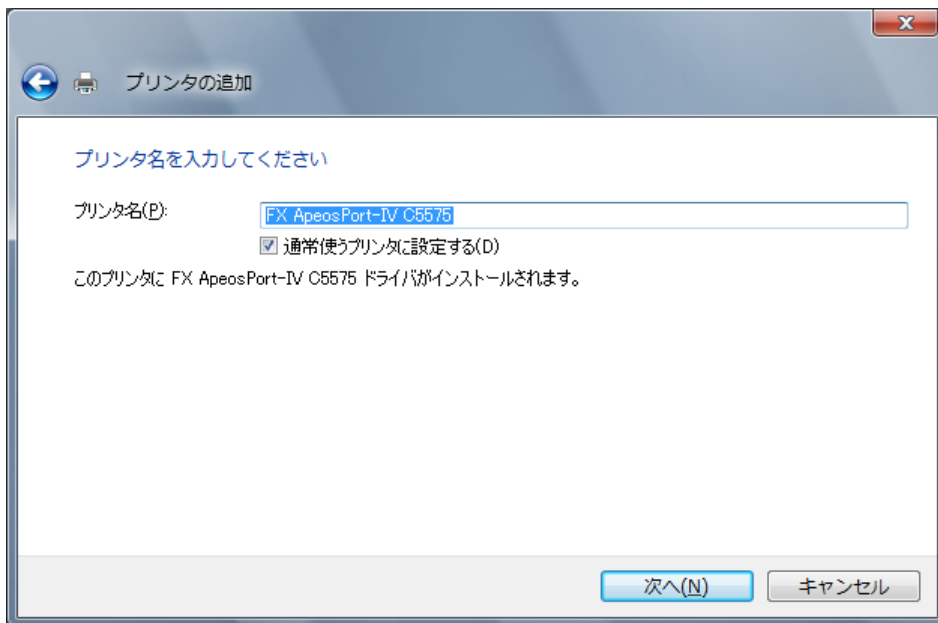
[検索結果]画面の[フォルダ名]に記載された場所が inf ファイル保存場所です。



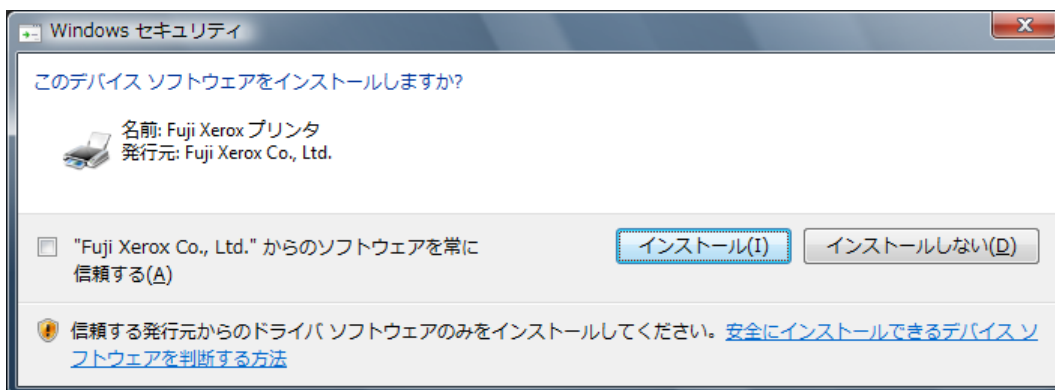
11) インストール対象のプリンタードライバーを選択後、[次へ]ボタンをクリックします



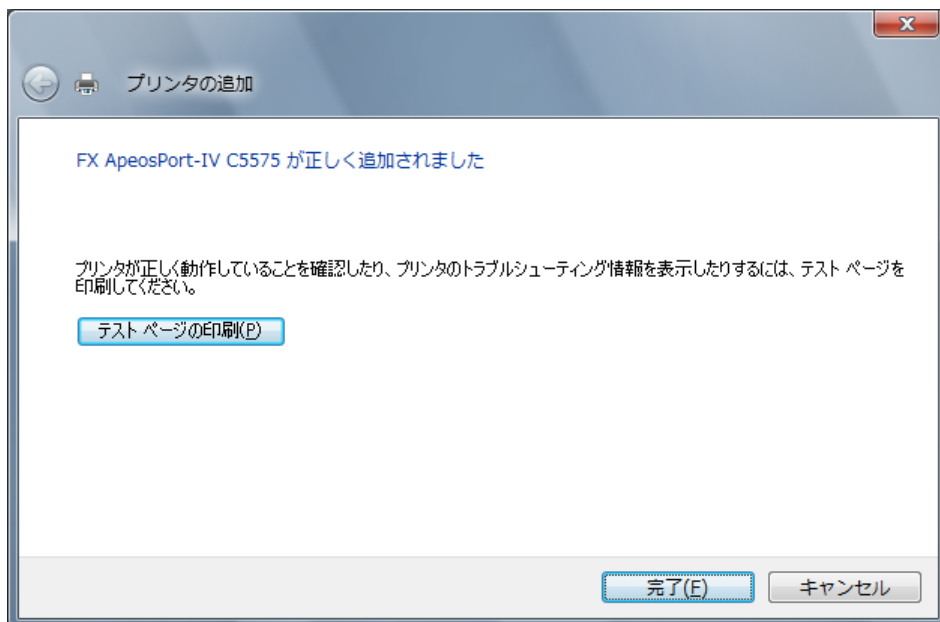
12) 必要に応じて[プリンタ名]を変更し[次へ]ボタンをクリックします。



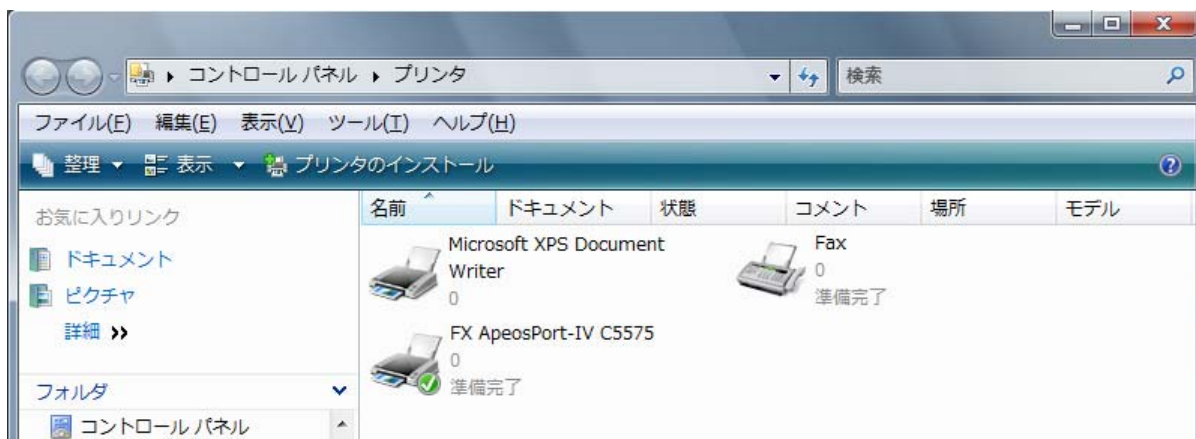
13) インストールの続行を確認するための画面が表示される場合がありますが、機能上問題ありません。この場合[インストール]ボタンをクリックします。



- 14) テストページを印刷するには、プリンター本体に用紙をセットした上で [テストページの印刷] ボタンをクリックします。 [完了] ボタンをクリックします。



- 15) [プリンタ] フォルダにアイコンが表示されます。



以上でインストールは完了です。