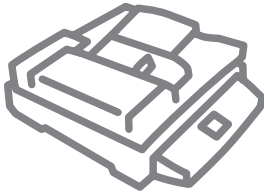


.....

スキャナーを



# お使いになる前に!!

2005年10月 第1版

部番: 604E 11710 帳票番号: DE3522J1-1

Copyright© 2005 by Fuji Xerox Co., Ltd.

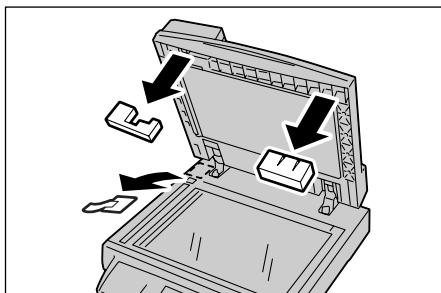
.....

## ● 包装材を取り外しましょう

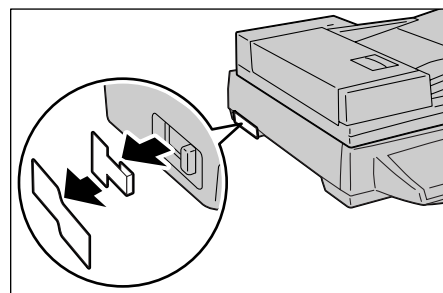
梱包箱から取り出したスキャナーは、包装材が取り付けられています。お使いになる前に、包装材を取り外してください。

包装材は、スキャナーを移動するときに必要です。なくさずに保管しておいてください。

原稿ガラスを開けて、下図のように、緩衝材を取り外します。



左側面の、キャリッジロックを固定しているテープと固定材を取り外します。



## ● キャリッジロックを解除しましょう

梱包箱から取り出したスキャナーは、キャリッジがロックされています。設置場所に移動したら、お使いになる前に、キャリッジロックを解除してください。

キャリッジロックは、スキャナーの左側面にあります。キャリッジロックを、解除マーク側（背面方向）にスライドさせて解除します。

