

DocuColor 1450 GA PX140 Print Server

MS10-090 ~ MS11-006

対策手順

2011.1.17

マイクロソフト社(Microsoft 社)から Windows® の脆弱性についての情報公開がされており、弊社 PX140 Print Server においても、脆弱性に対して対策が必要です。

以下の手順に従って対策を実施してください。

なお、本手順は、Print Server のシステム管理者の方が脆弱性への対策に限って実施していただくためのものです。作業は Print Server 上で行う必要があります。

1 事前準備

1.1 対策に必要なファイルの準備

インターネットに接続されている環境で、次の URL から必要なファイルをダウンロードします。

■MS10-090 更新プログラムのダウンロードサイト

<http://www.microsoft.com/technet/security/bulletin/ms10-090.msp>

Operating System:「Windows 7 for x64-based Systems」の Component:「Internet Explorer 8」をクリックします。

「Cumulative Security Update for Internet Explorer 8 in Windows 7 x64 Edition (KB2416400)」ページが開くので、



ボタンを押して次のファイルをダウンロードします。

Windows6.1-KB2416400-x64.msu (18,300,714 バイト)

■MS10-091 更新プログラムのダウンロードサイト

<http://www.microsoft.com/technet/security/bulletin/ms10-091.msp>

Operating System:「Windows 7 for x64-based Systems」をクリックします。

「Security Update for Windows 7 for x64-based Systems (KB2296199)s」ページが開くので、



ボタンを押して次のファイルをダウンロードします。

Windows6.1-KB2296199-x64.msu (663,968 バイト)

■MS10-092 更新プログラムのダウンロードサイト

<http://www.microsoft.com/technet/security/bulletin/ms10-092.msp>

Operating System:「Windows 7 for x64-based Systems」をクリックします。

「Security Update for Windows 7 for x64-based Systems (KB2305420)」ページが開くので、



ボタンを押して次のファイルをダウンロードします。

Windows6.1-KB2305420-x64.msu (1,819,885 バイト)

■MS10-095 更新プログラムのダウンロードサイト

<http://www.microsoft.com/technet/security/bulletin/ms10-095.msp>

Operating System:「Windows 7 for x64-based Systems」をクリックします。

「Security Update for Windows 7 for x64-based Systems (KB2385678)」ページが開くので、



ボタンを押して次のファイルをダウンロードします。

Windows6.1-KB2385678-x64.msu (471,460 バイト)

■MS10-096 更新プログラムのダウンロードサイト

<http://www.microsoft.com/technet/security/bulletin/ms10-096.msp>

Operating System:「Windows 7 for x64-based Systems」をクリックします。

「Security Update for Windows 7 for x64-based Systems (KB2423089)」ページが開くので、



ボタンを押して次のファイルをダウンロードします。

Windows6.1-KB2423089-x64.msu (498,538 バイト)

■MS10-098 更新プログラムのダウンロードサイト

<http://www.microsoft.com/technet/security/bulletin/ms10-098.msp>

Operating System:「Windows 7 for x64-based Systems」をクリックします。

「Security Update for Windows 7 for x64-based Systems (KB2436673)」ページが開くので、



ボタンを押して次のファイルをダウンロードします。

Windows6.1-KB2436673-x64.msu (1,669,506 バイト)

■MS10-100 更新プログラムのダウンロードサイト

<http://www.microsoft.com/technet/security/bulletin/ms10-100.msp>

Operating System:「Windows 7 for x64-based Systems」をクリックします。

「Security Update for Windows 7 for x64-based Systems (KB2442962)」ページが開くので、



ボタンを押して次のファイルをダウンロードします。

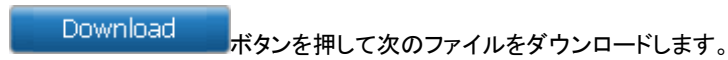
Windows6.1-KB2442962-x64.msu (251,649 バイト)

■MS11-002 更新プログラムのダウンロードサイト

<http://www.microsoft.com/technet/security/bulletin/ms11-002.msp>

Operating System:「Windows 7 for x64-based Systems」の Component:「Windows Data Access Components 6.0」をクリックします。

「Security Update for Windows 7 for x64-based Systems (KB2419640)」ページが開くので、



ボタンを押して次のファイルをダウンロードします。

Windows6.1-KB2419640-x64.msu (2,126,286 バイト)

2 作業手順

更新プログラムの適用を行います。

2.1 更新プログラムの適用準備

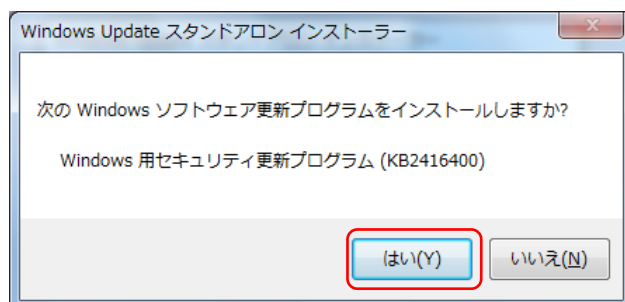
- (1) サーバーの電源を切り、ネットワークケーブルを抜きます。
【注記】サーバー本体裏側は金属部分が露出しておりますので、けがをしないように十分注意をして慎重に行ってください。HUB 側のネットワークケーブルが抜きやすいようでしたら、そちら側を抜いていただいても構いません。
- (2) サーバーの電源を入れます。
- (3) ServerManager が起動していたら終了します。
その他、起動しているアプリケーションがありましたら、すべて終了してください。

2.2 更新プログラムの適用順序

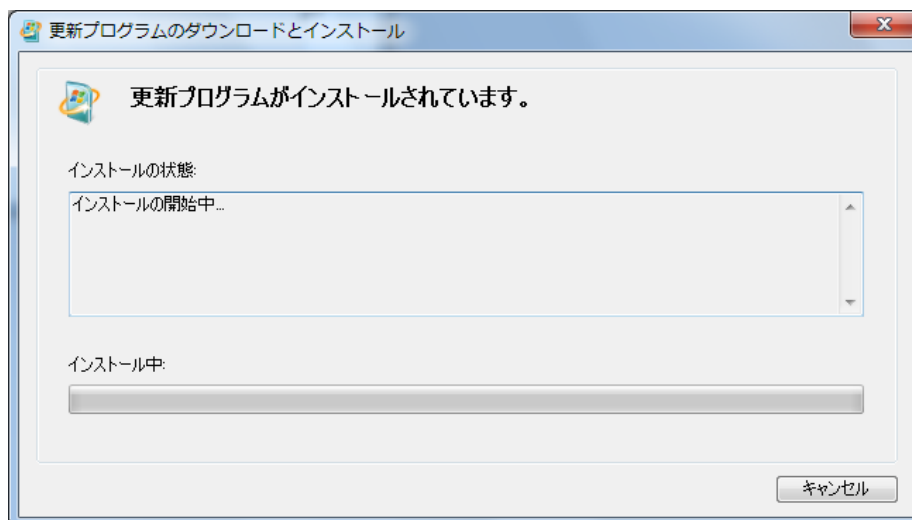
更新プログラム(MS10-XX、MS11-XX)の数字の小さいものから順に適用してください。
最後に Print Server を再起動します。

2.3 MS10-090 更新プログラムの適用

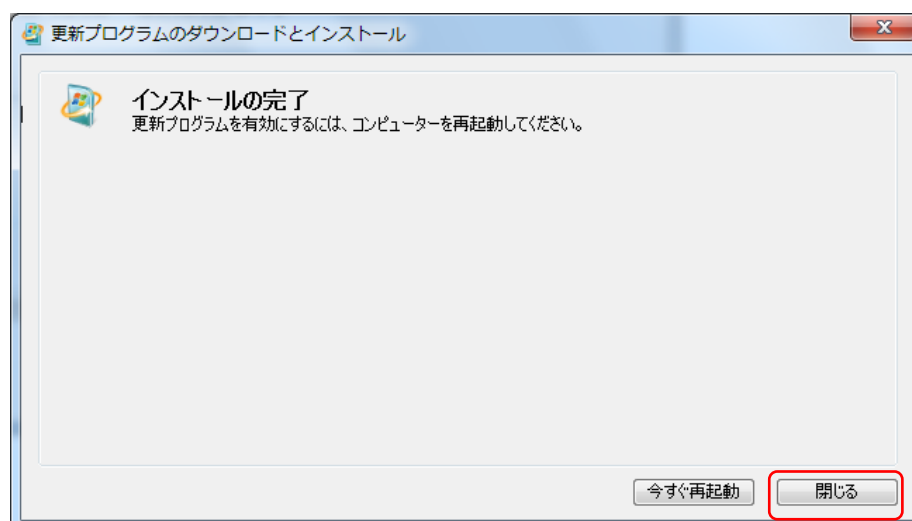
- (1) MS10-090 更新プログラム(Windows6.1-KB2416400-x64.msu)をダブルクリックします。
【注記】適用前に、ServerManager など起動しているアプリケーションはすべて終了してください。
- (2) Windows Update スタンドアロン インストーラが開くので、「はい」を押します。



- (3) インストールが開始されます。



(4) 「インストールの完了」が表示されたら、[閉じる]ボタンを押してセットアップを終了します。



【補足】1つの更新プログラムを適用するごとに再起動しても構いません。

2.4 更新プログラムの適用

MS10-090 更新プログラムと同様の手順で残りの更新プログラムを適用します。

MS10-091 更新プログラム

MS10-092 更新プログラム

MS10-095 更新プログラム

MS10-096 更新プログラム

MS10-098 更新プログラム

MS10-100 更新プログラム

MS11-002 更新プログラム

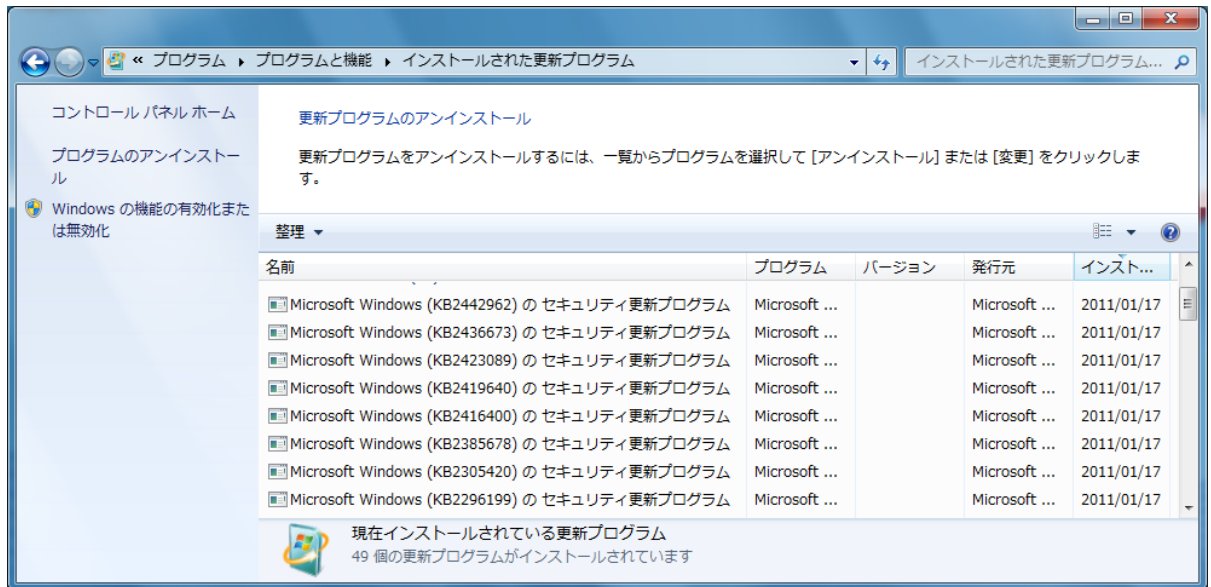
スタートメニューからシャットダウンを選択して Print Server を再起動してください。

以上ですべての作業は終了です。

2.5 適用の確認

次の手順で、更新プログラムの適用を確認することができます。

- (1) [スタート]メニュー→[設定]→[コントロールパネル]→[プログラムと機能]を開きます。
- (2) 画面左側の[インストールされた更新プログラムを表示]をクリックします。



リストの中に、適用した更新プログラムが表示されていることを確認してください。

2.6 作業の完了

- (1) サーバーの電源を落としてネットワークケーブルを接続します。
- (2) サーバーの電源を入れます。

3 補足情報

ウイルスに関する最新情報は、以下のページで確認できます。

マイクロソフトのセキュリティ情報

<http://www.microsoft.com/japan/technet/security/>

本件に関するお問合せは、弊社テレフォンセンターまでお願い致します。

- * テレフォンセンターの電話番号は、機械に添付しているラベル、またはカードに記載されています。
- * ご連絡の際は、ラベル、またはカードに記載されている「機種名」および「機械番号」をお知らせください。

以上