

Apeos 6340

A4黑白多功能影印機



新時代，新Apeos

全新「Apeos」提供高階功能，具備更高資安級別和操作便利性，協助企業在時間推移下，實現多元化商業發展。

「Apeos」設備能順暢地連接各式辦公室解決方案及服務，隨時隨地展開全新敏捷的遠端辦公型態。



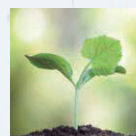
快速好用



操作快速簡單



實現遠端工作的簡化操作



提倡環保意識



全面的資訊安全保護



可靠的支援系統

旗艦機型A4黑白多功能影印機具備高生產力，足以因應工作群組作業

Apeos 6340

A4

複印 / 列印	掃描	傳真 ^{*3}	列印解析度	操作面板	裝訂檢集機 / 信箱格
63 ppm (面/分鐘) ^{*1}	彩色 83 ppm (面/分鐘) ^{*2} 黑白 110 ppm (面/分鐘) ^{*2}	Super G3傳真	1,200 × 1,200 dpi ^{*4}	7吋可調角度式彩色觸控面板	選購 ^{*5}

• 支援無線區域網路 • 支援行動裝置 • 雲端互動 • 安全

^{*1}: 使用A4/B5大小的紙張。調整影像品質可能會降低列印速度。

^{*2}: 使用自動雙面送稿機時。(單次雙面掃描。我們的標準紙張(A4)、200 dpi、掃描至機密信箱)掃描速度會因文件而異。

^{*3}: 選購 ^{*4}: 列印功能。 ^{*5}: 僅支援Model-CPS-EX。

快速好用

快速好用

63 ppm (面/分鐘) *1 高速列印。

- 快速啟動模式可在6秒鐘內讓操作面板就緒*2
- 只需約1秒即可從低電力模式恢復控制面板的操作*3
- 63 ppm (面/分鐘) *1 高速列印
- 首張複印出紙時間：列印時間約6.0秒

*1：適用A4/B5大小的紙張。調整影像品質可能會降低速度。

*2：視主機狀態和選項設定而定，可能需要花超過6秒鐘以上的時間。

*3：請將睡眠模式時間指定大於低電力模式。

可因應大量列印而擴充。

- 標準進紙量700張*
- 可新增四個紙盤模組，以支援列印各種紙張/大小
- 可新增四個紙盤模組，以列印各種大小的企業表格
- 完善彈性的選購設備，符合您的列印需求

* 適用80 gsm紙張。



設備精巧，可自動裝訂

- 節省空間的S裝訂檢集機*
- 自動裝訂

* 選購。僅支援Model-CPS-EX。



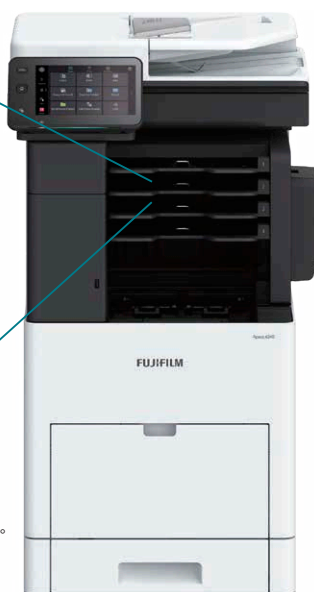
輸出承接盤容量為500張單一裝訂位置。
備註：裝訂檢集機支援複印、列印及傳真輸出。

- 節省空間的信箱格*
- 根據每個部門、個人或工作切換輸出承接盤來使用

* 選購。僅支援Model-CPS-EX。



配備信箱格的每個匣，其輸出承接盤容量為100張。
備註：信箱格支援列印和傳真輸出。



快速掃描大量原稿

全彩單次送稿雙面掃描，速度高達83 ppm (面/分鐘) *。

- 配備自動雙面送稿機 (DADF)
- 可以一次掃描原稿正反面。原稿無須翻面，可以保護原稿文件
- 最多可放入100張原稿

* 使用DADF時。(單次雙面掃描。我們的標準紙張 (A4)、200 dpi、掃描至機密信箱) 掃描速度會因文件而異。

人性化的7吋彩色觸控面板

- 可自訂的畫面圖示版面配置
- 讓日常工作流程變得簡單又順暢
- 操作能力和A3多功能複合機相同



高解析度 / 高品質列印，製作更引人注目的文件

- 配備LED讀寫頭，影像品質高達1,200 x 1,200 dpi
- 使用業界粒子最小的Super EA-Eco碳粉，不僅節省能源，還可輸出光面效果顯著的列印成品



辦公室

有效率地結合A4和A3裝置

Apeos 6340多功能複合機的UI和功能與A3裝置一樣。如此可以在同一間辦公室充分使用A3和A4裝置，並輕鬆打造無伺服器即需即印的環境，大幅降低裝置管理上的不便。



櫃檯服務

減少客戶服務過程中所浪費的時間

Apeos 6340系列體積精巧，適合放在櫃檯服務區。無須離開櫃檯就能複印或掃描文件，避免讓客戶等待。



架構系統

適用於輸出大量表格

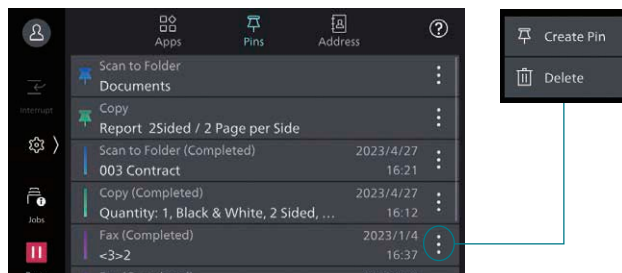
此模組相當堅固耐用，適合輸出大量表格。此外，每個紙盤都可設定各種類型的紙張，因此可以減少每次更換紙張的時間和心力，進而提升操作效率。

操作快速簡單

配置簡單，瀏覽方便

黑灰色調UI提供更高對比，容易識別。

- 圖示均勻分布，容易識別
- 各項功能的操作步驟一致更輕鬆上手
- 首頁畫面個人化，輕鬆存取常用功能
- 固定日常設定，簡化重複的作業
- 一目瞭然的工作完成或錯誤通知指示燈
- 精巧的聲音通知，提供警示和引起注意



智慧型手機搖身一變，成為「可攜式操作面板」

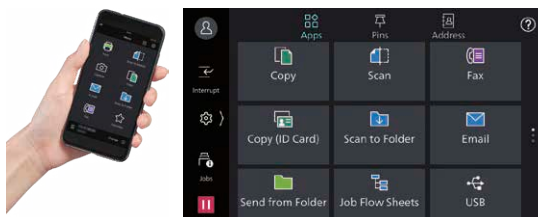
與行動裝置順暢連線後，即可使用Print Utility*¹應用程式執行複印、傳真、列印及掃描*²工作。

- 行動裝置可當做操作控制的替代UI使用，大幅減少一般的觸碰次數
- 常用設定可以儲存為「我的最愛」
- 直接發送傳真，或是使用儲存在智慧型手機中的地址寄送電子郵件
- 大幅減少觸碰印表機的次數，安全又衛生
- 掃描使用者面板上的QR代碼，快速建立Wi-Fi Direct連線

備註：透過無線環境或Wi-Fi Direct連線，連線到機器。

*¹：可以從Google Play™或App Store免費下載。

*²：掃描至行動裝置、郵件送信、掃描至資料夾。



可在辦公室靈活配置

支援無線網路環境*¹。

- 透過Wi-Fi讓辦公空間更彈性。
- 一台多功能影印機最多可同時連接五部Wi-Fi Direct裝置
- 支援直接行動列印*²
- 支援Print Utility、AirPrint 及Mopria® Print Service

*¹：選購。

*²：連線至Wi-Fi Direct時。

提供多樣且省時高效的掃描功能

掃描檔案可透過各種方法傳送至電子郵件、URL及電腦 (SMB/FTP/SFTP)。

- 可同時使用多項功能傳送資料
- 改善文件數位化效率，如自動偵測文字以校正掃描後的文檔方向，或是校正掃描歪斜的頁面、刪除空白頁等。
- 除TIFF和JPEG外，還可將掃描的資料轉換為支援OCR*或高壓縮/少數色彩的PDF或DocuWorks文件。它們也可以轉換為可被編輯的Excel/Word文件*
- 使用自動掃描功能，只需一個按鍵即可將掃描的資料輕鬆發送至指定的電子郵件信箱

* 選購。

從辦公室內的任何多功能影印機列印

無伺服器即可即印*可讓您靈活地從任何連線的多功能影印機進行列印和取得列印文件。

- 目前設備有人使用時，從另一部可用的多功能影印機進行列印來提高生產力
- 最多可連結100部設備
- 可以在裝置上修改具體的工作設定，以節省時間（單面改雙面、新增裝訂）

* 選購。

紙本文件數位化，輕鬆管理文件

掃描專遞*可讓您只要按下每項工作流程或文件類型的預設按鈕，即可自動處理和儲存掃描的影像。

- 自動設定檔案格式、檔案名稱、OCR*等
- 自動將掃描和處理後的文件儲存在適當的位置
- 指定文件中的特定單詞或字元為資料夾或檔案名稱
- 可正確讀取0和其他時常辨識錯誤的字元

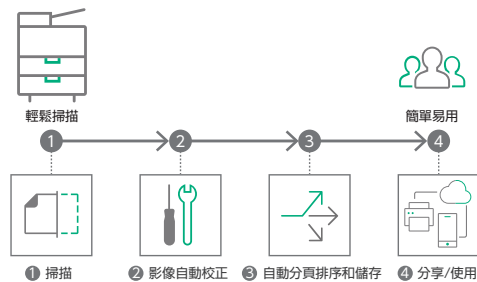
* 選購。

透過無伺服器驗證進行簡單的裝置管理

無伺服器驗證*可以在同一群組中的多功能複合機之間同步使用者資訊，減少管理員的工作量。

- 只要點選您的卡就能連結使用者ID和多功能複合機
- ID資訊會自動與同一網路中的其他多功能複合機分享
- 辦公室裡的任何裝置都可執行驗證

* 選購。



QR碼和條碼應用

如果原稿的首頁或內容正文上有QR碼或條碼可供掃描，則掃描專遞將自動辨識並處理文件資訊。

簡化遠端工作方式的操作

遠端工作時不錯過任何傳真

無紙化傳真功能會自動將接收到的傳真儲存在資料夾中，可傳輸到電腦或以電子郵件傳送

- 接收到的傳真可以用電子郵件轉寄到您的行動裝置
- 接收到的傳真可以傳送到Working Folder*1
- 可以按傳真號碼、接收日期和負責人進行排序*2
- 收到的傳真處理可以按時間、週間日和期間進行切換*2
- 例如，只需操作一次就能將紙張輸出切換成電子傳輸*2

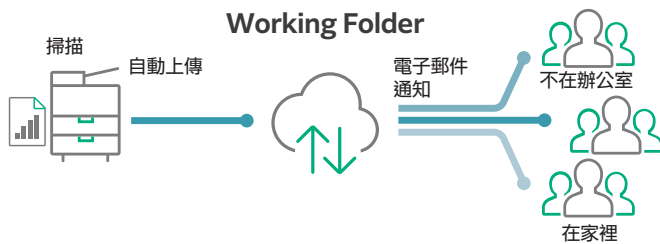
*1：雲端服務由FUJIFILM Business Innovation提供。需要另外簽約。

*2：選購。

隨時隨地共用資訊

使用Working Folder*和國際網路，隨時隨地都可以查看文件。

- 可以與多功能影印機、DocuWorks和行動裝置流暢連結
- Working Folder中的文件可以從操作面板執行列印
- 掃描的文件將指派一個檔案名稱，儲存在Working Folder中。以電子郵件傳送通知給相關使用者



* 雲端服務由FUJIFILM Business Innovation提供。需要另外簽約。

支援Microsoft的通用列印

透過提前將多功能複合機登記到Microsoft的通用列印，通過Microsoft Entra ID*1驗證的使用者*2可以透過雲端從任何地方進行列印。

*1：先前稱為 Azure Active Directory。

*2：擁有Microsoft Windows Enterprise或Microsoft 365訂閱的組織。

即使遠端工作，也能輕鬆安全輸出

Cloud On-Demand Print*可讓您將文件從電腦或行動裝置傳送到雲端伺服器，然後從指定的多功能影印機進行列印。

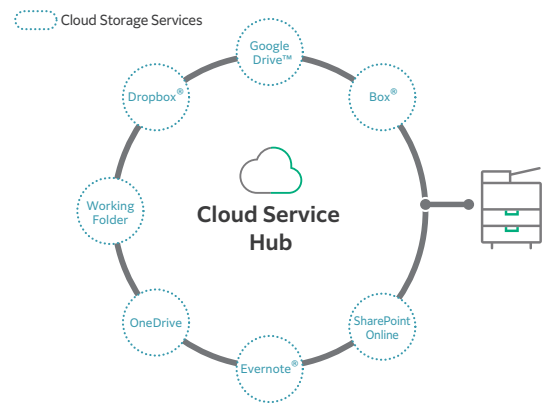
- 可以利用使用者ID和密碼安全操作
- 避免資料遺失或遭竊
- 不需要專用驅動程式

* 雲端服務由FUJIFILM Business Innovation提供。需要另外簽約。

集中化雲端整合

Cloud Service Hub*可利用單一登入存取多項雲端儲存服務。

- 可以直接從多功能影印機為掃描的文件指派特定的儲存位置
- 支援從多項雲端服務搜尋文件
- 可以使用OCR對掃描的文件進行全文搜尋



* 雲端服務由FUJIFILM Business Innovation提供。需要另外簽約。

提倡環保意識



我們致力於開發具有環保意識的產品，包含降低多功能裝置和複合機耗電量的技術，以減少對環境的影響。

FUJIFILM集團已推出了認證計劃，在該計劃中，我們在產品開發時通過評定明確各產品的環境價值，根據我們內部認證準則進行評估，並將那些在減少環境影響方面表現出色的產品*認證為「Green Value Products」。

該產品已被認證為「Gold」級產品，是業界中最高等級有助於減少環境影響的產品。

*在減少造成環境影響方面表現出色的產品和服務，是指在從原料的獲取、生產、使用、處置到重複使用的整個生命週期中，考慮到對環境的影響而設計的產品和服務。

提倡能源節約

- 透過配備可節省空間和節能設計的LED列印頭，以及具有低溫熔著性能Super EA-Eco碳粉，可同時實現高畫質和能源節約
- 透過智慧型省電功能降低耗電量，根據客戶使用的功能單獨為所需零件供電

提倡資源保護

- 有助於減少紙張消耗的功能
 - 個人的列印、掃描、無紙化傳真、多張合1等
- 採用產品在使用後易於重複使用/回收的設計

全面的資訊安全保護

資訊是一項重要資產，必須盡全力加以保護

防止未授權使用者使用

多種使用者授權設定選項，讓管理員可以根據特定環境選取最合適的組合。

- 裝置驗證
- 透過遠端伺服器進行身份驗證*
- IC卡驗證*
- 限定使用者的功能存取
- 個人的列印

* 選購。

防止未授權存取

針對一般使用者、IT管理員及維修工程師等不同的目標使用者明確劃分變更限制，提供不同的裝置設定保護層級。

- 操作限制
- 帳戶鎖定以防止未授權存取
- 變更預設密碼的資訊
- 使用全域IP位址時顯示警告

防止未經通知安裝未經授權的程式。可透過裝置資料記錄執行完善的IT稽核，方便追蹤。

- 軟體簽名驗證
- 遠端更新限制
- IP位址過濾
- 啟動時會偵測竄改行為；若偵測到竄改行為會自動還原
- 防止操作期間遭竄改
- 稽核日誌
- 傳送稽核日誌系統

保護資料

防範駭客入侵、竄改裝置／系統設定等任何惡意內容。

- 加密儲存的資料
- 使用TPM* 2.0晶片進行加密金鑰管理
- 一次刪除所有設定和文件資訊

* Trusted Platform Module

在裝置或伺服器等之間傳送資訊時，透過高強度加密方式保護資訊。

- 以SSL/TLS或IPsec加密通訊路徑
- 利用SMBv3、SFTP加密傳輸
- 掃描檔案加密/簽名
- 以S/MIME進行電子郵件加密和簽名
- TLS版本限制
- 橢圓曲線加密
- WPA3

防止操作錯誤

避免管理員和使用者無心錯誤所導致的資訊外洩。

- 掃描文件傳送至固定目的地
- 重新輸入傳真收件人
- 註解
- 隱藏文字列印*

* 選購。

安全性憑證

- 通過ISO/IEC 15408認證，其為設計和運營IT安全的國際標準

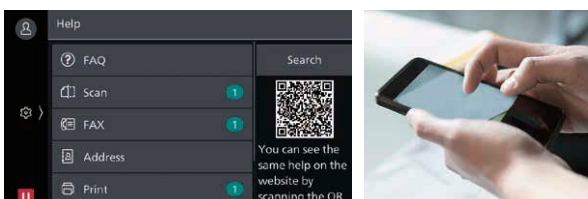
可靠的支援系統

簡單解決問題的解決方案

從耗材更換到非預期的設備故障，不用等技術人員或業務上門即可解決大多數的問題。

1. 使用設備上的「說明」功能解決問題

- 自助資訊可在操作面板上找到
- 可以使用行動裝置掃描操作面板上顯示的QR碼，存取自助資訊



2. 透過「遠端協助」接受服務人員協助

- 直接連到支援中心
- 服務人員可遠端存取多功能影印機，藉由引導共用操作面板上的步驟來解決問題

每天密切關注多功能複合機

監控多功能複合機狀態，盡可能降低操作停機時間。

- 查看計費器
- 碳粉匣的碳粉量不足時，自動提供消耗品
- 偵測機器錯誤，及早介入修正問題

備註：您必須申請使用EP服務。（免費）

備份多功裝置的設定

Device Setup Editor是一款免費工具，可用於編輯裝置設定，還能協助備份資料以確保企業營運不中斷。

- 可在電腦上建立裝置/印表機設定的備份
- 管理員可透過檢視/編輯等設定優化裝置用量，並將其調整為最適合所在環境的設定。
- 安裝新裝置時，可將設定從現有裝置遷移（或複製）

Apeos 6340主要規格和功能

基本規格/複印功能

項目	內容
Model	Model-CPS-EX Model-CPS
類型	桌上型 / 落地型
記憶體容量	4 GB (最大: 4 GB)
儲存裝置容量*1	128 GB (最大: 128 GB)
掃描解析度	600 × 600 dpi
列印解析度	1,200 × 1,200 dpi
熱機時間*2	32秒以下 (室溫 23°C)
設備喚起時間 (從睡眠模式喚起所需的時間)	20秒以下 (室溫 23°C)
原稿尺寸	紙張或書籍的最大尺寸為A4、Letter、Legal
紙張大小	最大 A4、Letter、Legal 最小 A6*3 [手送紙盤: 64 × 127 mm] 影像留白 前端4.0 mm、後端4.0 mm、左/右4.0 mm
紙張磅數*4	紙盤 60~220 gsm 手送紙盤 60~220 gsm
首張複印出紙時間	6.0秒 (A4)
連續複印速度*5	63 ppm (面/分鐘)
紙盤容量*6	標準 標準紙盤: 550張 手送紙盤: 150張 選購 550紙盤模組: 550張 大容量紙盤: 2,000張 最大 3,250張 [標準+550紙盤模組+大容量紙盤]
輸出承接盤容量*6	500張 400張
電源	AC220-240 V +/- 10%, 10 A, 50/60 Hz
最大耗電量	2.4 kW 睡眠模式: 0.5 W 低電力模式: 134 W 待機模式: 193 W
尺寸*7	寬470 × 深503 × 高844 mm 寬470 × 深503 × 高644 mm
重量*8	34.8 kg 30.6 kg

- *1: 客戶可使用儲存裝置容量需扣除系統使用空間。
*2: 可能會因為使用狀況不同而改變。
*3: 在標準紙盤中使用A6尺寸紙張時, 需要選購的A5 LEF/A6紙盤調整桿。
*4: 建議使用我們推薦的紙張。依照不同使用條件, 可能會有無法正確列印的情況。
*5: 調整畫質可能會導致速度下降。
*6: 80 gsm紙張。
*7: 550紙盤模組 (高度): 123 mm (若安裝選配單元, 高度會按級距增加。)
*8: 含碳粉匣。550紙盤模組: 6.6 kg。

列印功能

項目	內容
類型	內建式
列印速度*1	與基本功能/複印功能相同
紙張大小	最大 A4、Letter、Legal [手送紙盤: 215.9 × 520 mm] 最小 A6*2 [手送紙盤: 64 × 127 mm] 影像留白 前端4.0 mm、後端4.0 mm、左/右4.0 mm
列印解析度	標準 [PCL驅動程式] 標準: 1,200 × 1,200 dpi 高畫質: 1,200 × 1,200 dpi 超高畫質: 1,200 × 1,200 dpi 選購 [Adobe® PostScript® 3™驅動程式] 高速度 (標準): 1,200 × 1,200 dpi 高畫質: 1,200 × 1,200 dpi 超高畫質: 1,200 × 1,200 dpi
頁描述語言	標準 PCL5 / PCL6 選購 Adobe® PostScript® 3™
支援的作業系統*3	標準 [PCL驅動程式] Windows 11 (64位元) Windows 10 (32位元 / 64位元) Windows Server 2022 (64位元) Windows Server 2019 (64位元) Windows Server 2016 (64位元) Windows Server 2012 R2 (64位元) Windows Server 2012 (64位元) 標準 [Mac OS X驅動程式] macOS 13 / 12 / 11 / 10.15 / 10.14 選購 [Adobe® PostScript® 3™驅動程式] Windows 11 (64位元) Windows 10 (32位元 / 64位元) Windows Server 2022 (64位元) Windows Server 2019 (64位元) Windows Server 2016 (64位元) Windows Server 2012 R2 (64位元) Windows Server 2012 (64位元) macOS 13 / 12 / 11 / 10.15 / 10.14
連線	標準 Ethernet 1000BASE-T / 100BASE-TX / 10BASE-T、USB3.0 選購 無線網路 (IEEE 802.11a / b / g / n / ac)

- *1: 調整畫質可能會導致速度下降。列印速度可能會依不同文件而減緩。
*2: 在標準紙盤中使用A6尺寸紙張時, 需要選購的A5 LEF/A6紙盤調整桿。
*3: 請參見我們的官方網站, 瞭解最新支援的作業系統。

掃描功能

項目	內容
類型	彩色
掃描解析度	600 × 600 dpi、400 × 400 dpi、300 × 300 dpi、200 × 200 dpi
掃描速度	等同自動雙面送稿機的掃描速度
連線	標準 Ethernet 1000BASE-T / 100BASE-TX / 10BASE-T 選購 無線網路 (IEEE 802.11a / b / g / n / ac)

傳真功能 (選購)

項目	內容
原稿尺寸	最大: A4、Legal
輸出紙張尺寸	最大: A4、Legal 最小: A5
傳輸時間	2秒以上, 3秒以內*1
傳輸模式	ITU-T G3
可使用線路類型	公用電話線路、PBX、傳真通訊網路 (PSTN)、最大可支援1個埠*2 (G3-1 連接埠)

- *1: 以標準畫質 (8 × 3.85 行/mm)、高速模式 (28.8 kbps 以上: JBIG) 傳送約700字元的A4原稿。此時間係指傳輸圖像資訊的時間, 不包含通訊時間。實際通訊時間可能因原稿內容、接收設備、線路等狀況而有所不同。
*2: 最多可連接至1線。連接埠為可用於通信的線路數量。

自動雙面送稿機

項目	內容
原稿尺寸	最大: A4、Letter、Legal 最小: A5*1
紙張磅數	60~128 gsm
紙張容量*2	100張
複印 (A4 單面)	63 ppm (面/分鐘)
掃描速度*3	複印: 63 ppm (面/分鐘)、彩色: 52 ppm (面/分鐘) 掃描: 黑白: 63 ppm (面/分鐘)、彩色: 52 ppm (面/分鐘) (單次雙面掃描時、黑白: 110 ppm (面/分鐘)、彩色: 83 ppm (面/分鐘)) [標準原稿 (A4)、200 dpi、掃描至機密信箱]

- *1: 非標準尺寸: 139.7 × 139.7 mm。
*2: 80 gsm紙張。
*3: 掃描速度會因文件類型不同而異。

大容量紙盤 (選購)

項目	內容
紙張大小	A4 LEF、Letter LEF
紙張磅數	60~176 gsm
紙盤容量/紙盤段數*	2,000張 × 1段紙匣
尺寸	寬725 × 深773 × 高459 mm
重量	24 kg

- * 80 gsm紙張。

S裝訂檢集機 (選購)

項目	內容
紙盤種類	分頁排序 (份數整理) / 堆疊 (份數整理)
紙張大小	A4、JIS B5、Letter、8.5 × 13" (215.9 × 330.2 mm)、Legal 自定義紙張 (寬度: 176.0~215.9 mm、長度: 250.0~355.6 mm)
紙張磅數	60~220 gsm
承接盤容量*1	裝訂檢集機 [無裝訂] 500張 (80 gsm以下) 承接盤 [裝訂] 60份或300張 (90 gsm以下) 輸出承接盤 500張
最大裝訂頁數	50張 (90 gsm以下)
裝訂針	紙張大小*2 最大: A4、Letter 最小: JIS B5 紙張磅數 60~220 gsm 裝訂位置 單釘
尺寸	寬478 × 深451 × 高248 mm
重量	6.8 kg

備註: 該組件可以安裝在Model-CPS-EX上。

- *1: 70 gsm紙張。
*2: 可用的裝訂位置取決於紙張大小。

信箱格 (選購)

項目	內容
紙盤種類	信箱格 4格分頁排序 / 堆疊
紙張大小	信箱格 A4、JIS B5、Letter、8.5 × 13" (215.9 × 330.2 mm)、Legal 自定義紙張 (寬度: 176.0~215.9 mm、長度: 250.0~355.6 mm)
紙張磅數*	信箱格 60~176 gsm
承接盤容量	信箱格 各格100張 輸出承接盤 400張
尺寸	寬411 × 深451 × 高248 mm
重量	5.3 kg

備註: 該組件可以安裝在Model-CPS-EX上。

- * 70 gsm紙張。

備註

- 一旦主機的記憶體發生故障, 接收資料、保存資料、登記設定資訊等有可能會遺失。由於資料遺失引起的損害, 本公司一概不負責賠償, 請事先知悉。
- 主機產後 7 年後, 將停止提供維修零件。

強化基本功能

複印

- 紙張選擇
- 縮小/放大
- 稍微縮小
- 自動雙面輸出
- 多張合1 (2張合1/4張合1/8張合1)
- 分頁/不分頁
- ID卡列印
- 混合尺寸原稿
- 原稿尺寸
- 去除底色
- 頁連寫
- 邊框消除
- 影像位移
- 鏡像/正負影像反轉
- 自動影像旋轉
- 小冊子製作
- 多張合1 x 小冊子製作
- 書冊雙面
- 封面
- 影像重複
- 重複複印
- 註解
- 浮水印 (選購)
- 合併工作
- 樣本工作
- 抽出/刪除
- 格式合併
- 裝訂 (選購)

列印

- PCL
- Adobe® PostScript® 3™ (選購)
- Multi-Model Print Driver 2
- Microsoft通用列印
- 機密列印
- 樣本輸出
- 延遲列印
- 資料夾列印
- 登記表格
- 多張合1
- 小冊子製作
- 多張合1 x 小冊子製作
- 海報
- 封面/襯紙
- 長原稿列印
- 信封列印
- 個人的列印
- 驗證列印
- USB列印 (選購)
- 裝訂 (選購)
- 無伺服器即需即印 (選購)

傳真 (選購)

- G3 x 1個連接埠
- 網際網路傳真
- 傳送直接傳真
- 通訊錄 (最多5,000筆)
- 廣播送信/群組送信
- 重撥/重新傳送 未送信文件
- 自動旋轉送信
- 預覽
- 雙面原稿輸送
- 解析度
- 濃度
- 原稿類型
- 混合尺寸原稿
- 發信方記錄
- 優先通訊/時間指定
- 送信封面
- 資料夾通訊
- 送信確認報表
- 通訊管理報表
- 收件人的重新輸入
- 防止廣告傳真
- 禁止直接傳真
- 接收無紙傳真
- 支援簡單影像記錄
- 無紙化傳真專選 (選購)

掃描

- 掃描至資料夾 (TWAIN驅動程式/網際網路瀏覽器)
- 透過SMB/FTP/SFTP傳送
- 郵件送信
- 掃描 (URL送信)
- 掃描至USB (選購)
- 同時送信 (例如電子郵件/經由SMB傳送等)
- 自動掃描
- 預覽
- 輸出色彩
- 雙面原稿輸送
- 混合尺寸原稿
- 檔案格式: TIFF / JPEG / PDF*1 / XDW (DocuWorks) *2
- Microsoft Excel/Word格式 (選購)
- 每頁皆進行分割
- 文字識別 (OCR) (選購)
- 去除底色
- 防止印出背面
- 自動正立
- 歪斜校正
- 跳過空白頁
- 頁連寫
- 工作流程
- 掃描專選 (選購)

其他

- 裝置驗證
- 外部驗證 (選購)
- Microsoft Entra ID*連接驗證 (選購)
- 智慧卡驗證 (選購)
- 無伺服器驗證 (選購)
- Wi-Fi支援 (選購)
- 資料的加密
- 資料覆寫 (選購)
- 影像記錄 (選購)
- 宣告
- 工作記錄合併取出

- *1: 高壓縮/少數色/可搜尋的文字/ 安全性/簽名/快速Web檢視最佳化
- *2: 高壓縮/少數色/可搜尋的文字/ 安全性/簽名
- *3: 先前稱為 Azure Active Directory

fujifilm.com/fbhc

FUJIFILM

富士膠片商業創新香港有限公司

九龍觀塘巧明街98號, The Millennity 第1座27樓
電話: 852-2513-2513

供應機種可能依國家/地區而有所不同。詳情請向銷售代表查詢。

保留因技術改進而更改本冊所述之內容、機器外觀和規格參數且不另行通知的權利。

嚴禁複製 請注意法律禁止以下複製行為: 國內或海外銀行所發行的紙幣與硬幣; 政府發行證券以及國家、地方債券。未使用的郵票與明信片。法律規定的證照戳章。亦禁止複製任何具版權的作品 (文學作品、音樂作品、畫作、雕刻作品、地圖、電影作品、攝影作品等), 上述複製行為僅允許作個人使用、家用或於特定範圍使用。

商標 FUJIFILM 與 FUJIFILM LOGO 為 FUJIFILM Corporation 的註冊商標或商標。Apeos、DocuWorks、Working Folder、Cloud Service Hub 與 Cloud On-Demand Print 為 FUJIFILM Business Innovation Corp. 的註冊商標或商標。Microsoft、Active Directory、Azure、Microsoft Entra、Microsoft Edge、Excel、OneDrive、PowerPoint、SharePoint、Microsoft Teams、Windows 及 Windows Server 是美國 Microsoft Corporation 在美國及其他國家/地區的註冊商標或商標。Apple、Mac、macOS、OS X、AirPrint 及 AirPrint 商標是 Apple Inc. 在美國和其他國家的註冊商標。Adobe、Adobe 商標、PostScript 及 PostScript 商標是 Adobe 在美國和/或其他國家的註冊商標或商標。Mopria、Mopria 的標誌以及 Mopria Alliance 字樣和標誌是 Mopria Alliance, Inc. 在美國及其他國家註冊和/或非註冊之商標和服務標章。QR 代碼為 DENSO WAVE INCORPORATED 的註冊商標。本冊所述之全部產品名稱及公司名稱皆為其所屬公司之商標或註冊商標。



使用安全須知

使用本產品前, 請先詳細閱讀《說明手冊》中正確操作機器的方法。請使用手冊所示的充足電力與電壓。請務必裝設接地線, 避免故障或短路時發生觸電危險。