

 **Revorio Press PC1120**

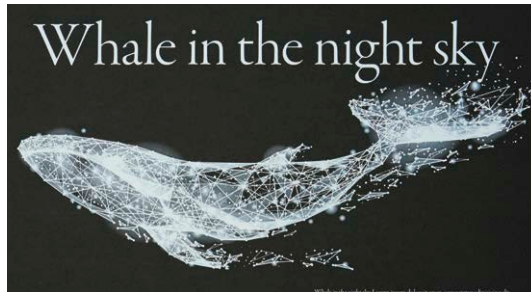
色彩的無限可能性



6 色引擎為數位列印帶來無與倫比的表達力

- 即使在6色列印時都能達到120 ppm（面/分鐘）高速列印的卓越生產力。
- 具有2400 x 2400 dpi高解析度的輸出畫質表現能力。
- 搭載將列印引擎產能最大化的高效能列印伺服器。
- 支援各種紙張：52 gsm薄紙、400 gsm厚紙，最小尺寸98 x 148 mm，最大尺寸可達330 x 1200 mm。
- 各種進紙及輸出選購配件，可簡化從列印到印後加工的工作流程。

藉由在銀色或金色上疊印CMYK您可以列印各種金屬色，支援PANTONE®和獨家內建的金屬色。

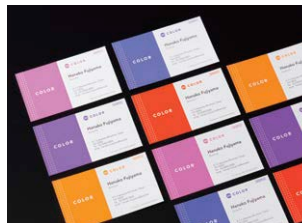


您可以清楚地彩色紙張上列印白色碳粉。

粉紅色碳粉讓您呈現流行和鮮豔的設計。



粉紅色碳粉可擴大色域表現，以重現更多鮮豔色彩。



以白色碳粉進行底層列印，可以用來做為彩色紙張及透明膠片的基底。

備註：粉紅色碳粉可用於再現 RGB 中紅色、橘色和紫色的鮮豔色彩。



透明色及金屬色較不易複製，且運用在票券等處很有效。

您可以使用耀眼的銀色和金色獲得優質列印效果。

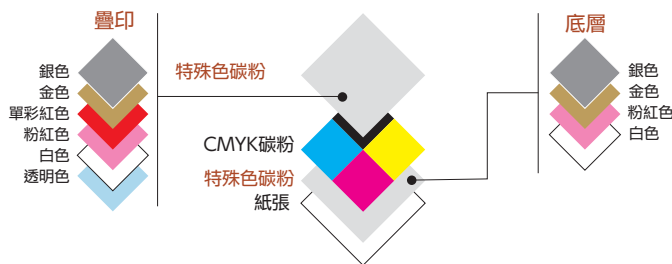
一 品質及生產力 兩種需求同時達成。

單次6色列印引擎

除了CMYK碳粉以外，印刷機還可以裝載最多兩組特殊色碳粉匣。針對特殊色碳粉，可以提供透明色*1、金色、銀色、白色、粉紅色及單彩紅色*1*2碳粉。藉由在銀色或金色上疊印CMYK，您可以列印各種耀眼的金屬色。豐富的色彩表現由6色列印引擎所創造，擴展事業的可能性。

*1：透明色及單彩紅色只能用於疊印。

*2：單彩紅色碳粉僅限特定國家。



備註：相較於平版印刷，使用者能夠更簡易且快速地更換特殊色彩。

2400 x 2400 dpi超高列印解析度

印表機的核心雷射組件ROS*1使用VCSEL*2的技術，它能以雷射光束同時繪製影像，進行2400 x 2400 dpi超高畫質輸出。

*1: Raster Output Scanner

*2: Vertical Cavity Surface Emitting Laser

Super EA*-Eco碳粉造就高影像品質

Super EA-Eco碳粉具有極小粒徑，能夠重現平順、精美的相片漸層、濃度一致的圖片和清晰的細小文字。也讓列印的文字變得易於閱讀且較不刺眼。

*: EA: Emulsion Aggregation (乳化聚合)

簡單及迅速調整

Inline Sensor內建於印刷機本體，可執行簡單及迅速校正。也具備自動調整功能讓您一次調整*多個校正項目。可將保養及停機所需的工作量降到最低。

*：可以執行下列項目的批次調整：自動對齊調整，調整影像轉印、校正、濃度不均調整

一 影像處理 開發具有超高解析度和高速處理能力的列印伺服器

影像資料處理將列印引擎性能最大化

透過列印伺服器上的1200 x 1200 dpi和10位元（1024色階）RIP處理可產生超高畫質資料。此外，採用FUJIFILM Business Innovation獨特的HQ數位網屏技術（MACS*），可在印表機上產生2400 x 2400 dpi的高解析度平順影像。此資料處理技術實現列印引擎性能最大化所帶來的高影像品質。

*：Micro Accurate Control Screen.

專業色彩管理系統

支援各種CMYK色彩標準，例如Fogra、SWOP及GRACoL。

以更細緻的方式進行影像強化

「邊緣強化」可修正細線邊緣和文字輪廓的鋸齒，「調整反白文字／線條寬度」則可修正加粗／模糊的文字，實現更高的影像品質。

備註：預設設定：關閉

為個別物件選擇不同的網屏以獲得最佳影像品質

並為各物件如文字與相片選擇適合的網屏。FM網屏能有效防止網花。容易發生在FM網屏上的粗糙顆粒可透過適合電子照相術輪廓的網點排列消除，呈現平滑的影像品質。

一 多樣性 廣泛的紙張類型和各式裝訂檢集

能夠處理各種紙張磅數，從52 gsm輕磅紙到400 gsm重磅紙皆可

可使用的紙張大小為A6到330 x 488 mm。也可以在SRA3（320 x 450 mm）上進行全出血列印，製作需要出血的手冊或傳單。

支援最大1200 mm的長原稿

您可以列印最大330 x 1200 mm的長原稿（單面列印*）。擴展新的輸出應用範圍，如壯觀的全景海報。

備註：進行長原稿列印所需的選購送紙器或輸出模組，請聯絡我們的業務代表。

*：自動雙面列印最大可達330 x 729 mm。

消除膠片和金屬鋁箔紙上的靜電

膠片和金屬鋁箔紙很容易在列印時產生靜電，而且列印的紙張可能會吸黏在一起。然而內嵌靜電消除器模組*可讓紙張更簡易地整齊堆疊。

*：選購「靜電消除器D1」。

各種裝訂設備*

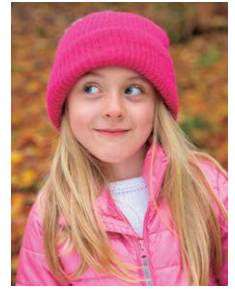
您可選購出血裁切、壓摺痕、摺頁來製作多樣化的裝訂產品。

*：選購

讓皮膚紋理表現更柔順

支援使用螢光粉紅色碳粉讓影像變得明亮的功能。將色彩分成CMYK和粉紅色，人物的色彩會變得更明亮，而皮膚的紋理也會重現得更平順及美麗。

備註：您可以選擇3種效果等級。因為粉紅色網版以洋紅色製作，所以會影響包含洋紅色的影像。



以AI為基礎的照片品質最佳化*

AI（人工智慧）會自動決定在頁面上適用於各種攝影影像的場景，並適度修正各種場景適用的影像。對比或亮度不佳的低畫質影像，都可以自動修正。

*：適用於RGB型的影像。



與第三方裝訂檢集機*連接

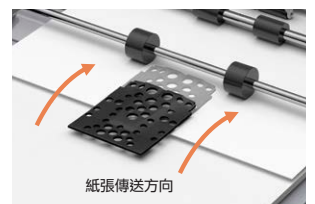
可以內嵌連接到第三方裝訂檢集機*。

*：需要選購「附傳輸模組的大容量堆疊器A1」。如需第三方裝訂檢集機，請聯絡我們的業務代表。

具備不同紙張種類連續供紙的新技術「吸氣式送紙器*」

梭頭以空氣強力吸取紙張，穩定地傳送每張紙，甚至會改善下列紙張的進紙效能：含大量紙塵的紙張、不均勻紋理的紙張，以及容易黏紙的塗佈紙。

*：選購

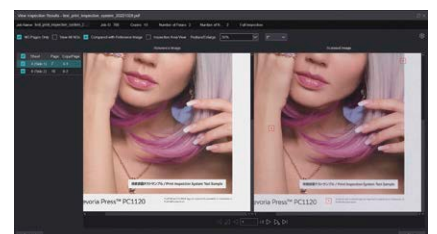


自動檢查列印結果

此功能自動快速檢查列印缺陷，大幅度減少了時間和精力。內建掃描器讀取列印影像並將其與 RIP 資料進行比較以偵測列印缺陷。列印時將即時進行檢查，因此不會浪費時間。

可偵測的缺陷：點、汗痕、列印過淺、條紋、紙張折疊。

備註：此為選購。詳情請聯絡我們的業務代表。



Revoria Press PC1120

完整配置



完整配置：寬10462 x 深1104 x 高1786 mm

彈性送紙及裝訂設備選購 拓展應用的各式組合模組

送紙選購



大容量紙盤 C3-DS
+ 多重進紙插頁器*1

氣動輔助

多張送紙偵測

2000張 x 2段紙匣 + 250張
最大SRA3 · 330 x 488 mm



第二組大容量紙盤 C1-DS
+ 大容量紙盤 C3-DS
+ 多重進紙插頁器*1

氣動輔助

多張送紙偵測

2000張 x 4段紙匣 + 250張
最大SRA3 ·
330 x 488 mm



吸氣式送紙器 C1-DS*2

吸氣式

多張送紙偵測

2100張 x 2段紙匣 + 250張
最大SRA3 · 330 x 488 mm



多重吸氣式送紙器 C1-DS-L*2
+ 多重吸氣式送紙器 C1-DS-R

吸氣式

多張送紙偵測

2100張 x 4段紙匣 + 250張
最大SRA3 · 330 x 488 mm



吸氣式送紙器 C1-DSXL*2
+ 吸氣式送紙器 C1-DSXL 的長原稿組件

吸氣式

多張送紙偵測

長原稿進紙

800張 + 2100張
+ 250張
最大330 x 1200 mm
(上紙盤)



多重吸氣式送紙器 C1-DSXL-L*2
+ 多重吸氣式送紙器 C1-DS-R
+ 吸氣式送紙器 C1-DSXL 的長原稿組件

吸氣式

多張送紙偵測

長原稿進紙

800張 + 2100張 x 3段紙匣 250張
最大330 x 1200 mm (上紙盤)

輸出選購

1 介面防捲曲模組D1

即時捲曲修正

2 插頁器D1

插入封面/分隔頁

3 靜電消除器D1

消除靜電

4 智慧監控器D1

印刷檢測

5 大容量堆疊器A1

5000張按分冊自動份數整理堆疊

單組合及雙組合

堆紙器推車

長原稿輸出

附傳輸模組的大容量堆疊器A1

與第三方裝訂檢集機連接

5000張按分冊自動份數整理堆疊

堆紙器推車

長原稿輸出

6 壓摺痕/上下裁切器D2

上下裁切

壓摺痕

7 摺紙模組CD2

工程Z型摺頁

三摺頁

8 D6裝訂檢集機

分頁排序/堆疊

裝訂

打孔*3

長原稿輸出

D6騎馬裝訂檢集機

分頁排序/堆疊

裝訂

打孔*3

單摺

騎馬訂

長原稿輸出

9 方形書背摺頁裁切器D1

裁切

方形書背

自動份數整理承接盤

按分冊自動份數整理堆疊

長原稿承接盤

長原稿堆疊

*1：需要多重進紙插頁器或長原稿專用送紙盤。

*2：長原稿專用送紙盤為標準配備。

*3：選購

fujifilm.com/fbhc



Adobe PostScript



Adobe PDF Print Engine

FUJIFILM

富士膠片商業創新香港有限公司

九龍觀塘巧明街98號 · The Millennium 第1座27樓
電話：852-2513-2513

供應機種可能依國家/地區而有所不同。詳情請向銷售代表洽詢。

保留因技術改進而更改本冊所述之內容、機器外觀和規格參數且不另行通知的權利。

嚴禁複製 請注意法律禁止以下複製行為：國內或海外銀行所發行的紙幣與硬幣；政府發行證券以及國家、地方債券。未使用的郵票與明信片。法律規定的證照戳章。亦禁止複製任何具版權的作品（文學作品、音樂作品、畫作、雕刻作品、地圖、電影作品、攝影作品等），上述複製行為僅允許個人使用、家用或於特定範圍使用。

商標 FUJIFILM 與 FUJIFILM LOGO 為 FUJIFILM Corporation 的註冊商標或商標。Revoria、Revoria 商標、Revoria Press 和 Revoria Flow 為 FUJIFILM Business Innovation Corp. 的註冊商標或商標。Adobe、Adobe 商標、PostScript 和 PostScript 商標、Adobe PDF、Adobe PDF Print Engine 是 Adobe 在美國和/或其他國家的註冊商標或商標。本冊所述之全部產品名稱及公司名稱皆為其所屬公司之商標或註冊商標。



使用安全須知

使用本產品前，請先詳細閱讀《說明手冊》中正確操作機器的方法。請使用手冊所示的充足電力與電壓。請務必裝設接地線，避免故障或短路時發生觸電危險。

此小冊子內容截至 2023年3月。 PIC-0184 HK (2108-R2)