

ApeosPrint C4030

스마트한 업무 환경에 적합한
A4 컬러 프린터





새로운 시대, 새로운 Apeos


새로운 "Apeos" 는 높은 수준의 보안 및 손쉬운 조작 성능을 포함한 최신 기능을 제공함으로써 시대의 흐름에 따른 다양한 비즈니스를 지원합니다.

"Apeos" 복합기는 다양한 솔루션 및 서비스와 원활하게 연결할 수 있기 때문에 언제 어디서나 새롭고 신속한 원격 업무 환경을 구현합니다.



 컬러 / A4 40 ppm

 USB, Ethernet, Wi-Fi* 연결

 *옵션



최고의 프린트 품질

- 최대 1,200×2,400 dpi의 프린트 해상도
- Super EA-Eco 토너로 가는 텍스트 및 가는 선을 선명하게 재현
- LED 프린트 헤드 및 IRcT*로 풍부한 색상 표현

* 이미지 정합 제어 기술

빠른 프린트 속도

- 최대 40 ppm으로 A4 크기에 프린트
- 자동 양면 프린트
- 강한 설계를 통해 높은 신뢰성을 제공합니다.

ECO 지원

- 1% 단위로 토너 절약 기능
- Super EA-Eco 토너: 저온 정착 특성이 소비 전력을 낮추는 데 기여

최고의 프린트 품질

라인업 전체 기능을 공유하고 있기 때문에 오피스에서도 다양한 FUJIFILM 기기를 용이하게 사용할 수 있습니다.

Microsoft의 유니버설 인쇄 지원*1

Microsoft의 유니버설 인쇄에 ApeosPrint C4030을 사전 등록하면 Azure AD로 인증된 사용자*2는 클라우드를 통해 어디서나 프린트할 수 있습니다.

- * 1: 옵션 저장 장치(SSD)가 필요합니다.
- * 2: Microsoft Windows Enterprise 또는 Microsoft 365 구독 중인 조직

사무실 내 모든 프린터에서 프린트

Server-less On-Demand Print**를 사용하면 연결된 프린터에서 프린트하고 수집할 수 있는 유연성을 제공합니다.

- 현재 기기가 사용 중인 경우 사용 가능한 다른 기기에서 프린트함으로써 생산성 향상
- 최대 100대의 기기 연결

* 옵션

중요 정보 보안

- 보안 프린트 및 IC 카드 인증*을 통한 개인 프린트로 용지 정보 누출을 방지합니다. 이미지 로그*를 사용하면 작업 로그 및 이미지 자체를 저장 및 관리할 수 있기 때문에 정보 유출 시 신속한 조사가 가능합니다.
- 최신 무선랜 보안 프로토콜로 WPA3을 새롭게 지원하고 암호화가 강화된 최신 표준을 준수하는 보안 칩으로 TPM(Trusted Platform Module) 2.0을 채택하고 있습니다.
- 기기 소프트웨어의 변조를 감지하고 자체 복구 기능을 통해 변조 이벤트에서 보호하고 복원합니다.
- 하드웨어 및 소프트웨어의 강화된 보안 기능을 갖춘 더욱 강력하고 안전한 사무 환경을 제공합니다.

* 옵션

신뢰할 수 있는 지원시스템

소모품 교체에서 예기치 않은 기기 고장에 이르기까지 대부분의 문제는 서비스 또는 영업 담당자를 기다리지 않고 해결할 수 있습니다.

- 기기의 "도움말" 기능을 사용하여 문제 해결
- 운영자의 도움으로 "원격제어 지원"



ApeosPrint C4030, 일상적인 비즈니스 요구 사항 충족

사용자 친화적 컬러 터치 패널

- 자주 사용하는 기능에 쉽게 액세스할 수 있는 홈 화면 사용자 지정
- 개인 프린트를 사용하는 경우 조작부에서 축소판 그림*을 보면서 쉽게 문서를 선택하거나 삭제할 수 있습니다.



* 축소판 그림을 표시하려면 옵션 저장 장치(SSD)가 필요합니다.

모바일 기기 및 USB 플래시 드라이브에서의 빠른 프린트

- iOS 또는 Android 모바일 기기에 저장된 사진 및 문서(DocuWorks/PDF)를 프린트할 수 있습니다.
- 무선 환경 또는 Wi-Fi Direct 연결을 통해 기기에 연결*
- Print Utility, AirPrint, Mopria® Print Service를 사용하여 모바일 기기에서 쉽게 프린트
- 효율적인 작업을 위해 USB 플래시 드라이브에 저장된 문서를 직접 프린트할 수 있습니다.*

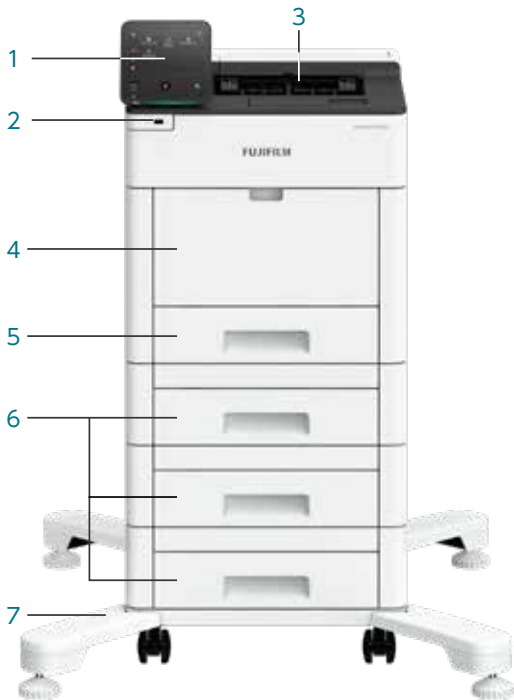
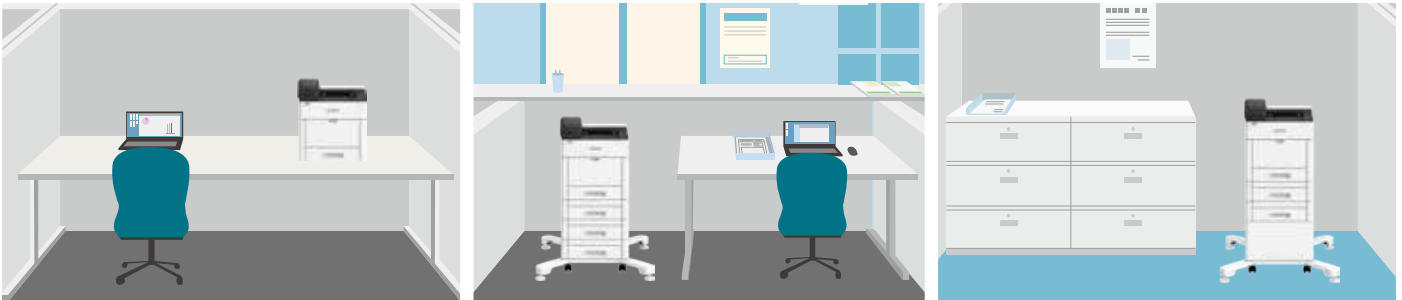


모바일 기기에서 프린트

* 옵션

스마트하며 확장 가능

ApeosPrint C4030은 원하는 방법으로 설치할 수 있습니다. 데스크톱 기기의 하나로써 카운터 또는 콘솔 센터 프린터 아래에도 가능합니다.



1. 5 인치 컬러 터치 패널
직관적인 컬러 터치 패널로 원하는 것을 한눈에 찾을 수 있습니다.
2. USB 포트*
사용자 USB 플래시 드라이브를 사용하여 직접 프린트
3. 배출 트레이:
용량은 250매
4. 수동 트레이(150매):
봉투, 엽서 등 다양한 용지 종류 지원
5. 표준 트레이(550매):
일반 사용자용. 다양한 용지 종류 및 용지 크기 지원
6. 550 트레이 모듈* (550매):
용지 이송 성능은 최대 2,350매입니다. 대용량 프린트 요구 사항에 적합한 높은 확장성을 가지고 있습니다.
7. 캐스터*:
간단한 설치 및 이동
8. 캐비닛*:
편리한 용지 및 소모품 보관
9. IC 카드 리더기*:
IC 카드를 사용하여 개인 프린트 가능

* 옵션



봉투 및 두꺼운 용지 프린트부터 판촉물 제작까지

- 봉투 프린트를 위해 자동 압력 조정.
- 안정적으로 두꺼운 용지를 이송할 수 있는 부드러운 용지 이송 경로
- 최대 215.9 x 520 mm*의 긴 용지를 지원합니다.

* 긴 용지는 수동 트레이에서 금지됩니다.



ApeosPrint C4030 주요 사양 및 기능

항목	내용
인쇄 방식	LED 전자사진
예열 시간	38초 이내 (실온 23°C). 수면 모드로부터 20초 이내.
프린트 속도*1	단면: 40 ppm, 흑백: 40 ppm 양면: 26.9 ppm, 흑백: 26.9 ppm
첫 장 프린트 출력 시간*2	컬러: 5.3초 (A4), 흑백: 5.1초 (A4)
프린트 해상도	표준 [PCL 드라이버] 표준: 1,200×2,400 dpi, 고화질: 1,200×2,400 dpi, 고해상도: 1,200×1,200 dpi
	옵션 [Adobe® PostScript® 3™ 드라이버] 속도 우선 (표준): 600×600 dpi, 고화질: 1,200×2,400 dpi, 고해상도: 1,200×1,200 dpi
용지 크기	표준 트레이 A6*3, JIS B6*3, A5, JIS B5, ISO B5, A4, Statement (139.7×215.9 mm), Executive (184×267 mm), 레터, 8.5×13" (215.9×330.2 mm), Legal 사용자 정의 용지 (폭: 76.2 ~ 215.9 mm, 길이*: 190.5 ~ 355.6 mm)
	수동 트레이 A6, JIS B6, A5, JIS B5, ISO B5, A4, Statement (139.7×215.9 mm), Executive (184×267 mm), 레터, 8.5×13" (215.9×330.2 mm), Legal, COM-10, Monarch, DL, C5 사용자 정의 용지 (폭: 64 ~ 215.9 mm, 길이: 127 ~ 520 mm)
	옵션 트레이 550 트레이 모듈: A5, JIS B5, ISO B5, A4, Statement (139.7×215.9 mm), Executive (184×267 mm), 레터, 8.5×13" (215.9×330.2 mm), Legal 사용자 정의 용지 (폭: 76.2 ~ 215.9 mm, 길이: 190.5 ~ 355.6 mm)
양면 인쇄	A4, JIS B5, A5, 레터, 8.5×13" (215.9×330.2 mm), Legal, Executive (184×267 mm) 사용자 정의 용지 (폭: 139.7 ~ 215.9 mm, 길이: 203.2 ~ 355.6 mm)
	표준 트레이: 60 ~ 220 gsm 수동 트레이: 60 ~ 220 gsm 옵션 트레이: 550 트레이 모듈: 60 ~ 220 gsm 양면 인쇄: 60 ~ 176 gsm
용지 무게*5	표준 트레이: 550매 수동 트레이: 150매 옵션 트레이: 550 트레이 모듈: 550매 최대: 2,350매 [표준+550 트레이 모듈×3]
용지 트레이 용량*6	250매
배출 트레이 용량*6	250매
CPU	ARM Dual Core 1.3 GHz
메모리 용량	4 GB (최대: 4 GB)
저장 장치 용량*7	3.6 GB, 옵션: 82 GB*8
페이지 기술 언어(PDL)	표준: PCL5 / PCL6 옵션: Adobe® PostScript® 3™
지원 운영 체제*9	표준 [PCL 드라이버] Windows 11 (64 bit), Windows 10 (32 bit / 64 bit), Windows Server 2022 (64 bit), Windows Server 2019 (64 bit), Windows Server 2016 (64 bit), Windows Server 2012 R2 (64 bit), Windows Server 2012 (64 bit) [Mac OS X 드라이버] macOS 12 / 11 / 10.15 / 10.14
	옵션 [Adobe® PostScript® 3™ 드라이버] Windows 11 (64 bit), Windows 10 (32 bit / 64 bit), Windows Server 2022 (64 bit), Windows Server 2019 (64 bit), Windows Server 2016 (64 bit), Windows Server 2012 R2 (64 bit), Windows Server 2012 (64 bit), macOS 12 / 11 / 10.15 / 10.14
연결	표준: Ethernet 1000BASE-T / 100BASE-TX / 10BASE-T, USB3.0 옵션: 무선랜 (IEEE 802.11a / b / g / n / ac)
프로토콜	TCP/IP (lpd, IPP, Port9100)
전원*10	AC220~240 V ± 10 %, 8 A, 50/60 Hz 공용
동작음*11*12	가동 시: 6.9 B, 52.9 dB (A) 대기 모드: 4.8 B, 32.8 dB (A)
	최대: 1,260 W (AC220 V ± 10 %), 1,430 W (AC240 V ± 10 %)
최대 소비 전력	평균 대기 모드: 72 W (AC230 V) 가동 시: 665 W (AC230 V) 수면 모드: 0.4 W (AC230 V)
	크기 너비427.4×깊이465.5×높이407.5 mm
무게	28.0 kg (소모품 및 드럼 포함) 24.0 kg (소모품 및 드럼 미포함)

중요: 용지 크기에 따라 사용자 지정 용지 크기 설정이 필요할 수 있습니다.
 *1: A4 동일 원고 연속 프린트 시(일반 용지), 용지 종류 및 용지 크기에 따라 성능이 저하될 수 있습니다. 화질 조정으로 인해 속도가 느려질 수 있습니다.
 *2: 본체 용지 트레이에서 금지한 경우 수치는 출력 환경에 따라 다를 수 있습니다.
 *3: 표준 트레이에서 A6/JIS B6 크기의 용지를 사용하려면 옵션인 A5 LEF/A6 트레이 가이드가 필요합니다.
 *4: 옵션인 A5 LEF/A6 트레이 가이드가 장착된 경우 길이는 148 ~ 190.5mm입니다.
 *5: 당사 권장 용지를 사용하십시오. 사용 조건에 따라 올바르게 프린트되지 않을 수 있습니다.
 *6: 80 gsm 용지.
 *7: 일부 저장 장치 용량을 사용할 수 없을 수도 있습니다.
 *8: 옵션인 저장 장치(SSD) 설치 시.
 *9: 최신으로 지원되는 OS에 관한 정보는 당사 공식 웹사이트를 참조.
 *10: 명기된 전원 사양을 지원하는 전원 콘센트를 권장합니다. 기계 최대 측정 전류: 8 A.
 *11: ISO7779를 기준으로 측정. 단위 B: 음향 파워 레벨 LWAd, 단위 dB: 방사 음압 레벨 LpAm (바이스텐더 위치, 참고 값).
 *12: 본체만.

옵션

제품명	상품 코드	제품명	상품 코드
550 트레이 모듈	EC104521	다국어 폰트 키트	EC104208
캐스터	EC104525	USB Memory Kit	EL300976
캐비닛	EC104526	보안 확장 키트	EL300980
A5 LEF/A6 트레이 가이드	EC104520	원격 인증 키트	EL300999
무선 LAN 키트 2	EC104218	데이터 덮어쓰기 키트	EC104531
저장 장치(SSD)	EL300984	중국어(번체/간체) 추가 폰트 ROM 키트	EL300982
외부 액세스 키트	EL300978	내장형 IC 카드 리더기 B	EC104697
Adobe® PostScript® 3™ 키트	EL300973	소프트웨어 / 제품 설명서	EL300971
Adobe® PostScript® 3™ 키트 리플	ED201136		

중요:
 1. 용지 평행 사양을 준수하려면, 당사 권장 용지를 사용하는 것이 좋습니다. 문서는 사용 상태에 따라 올바르게 출력되지 않을 수 있습니다.
 2. 보수용 성능 부품의 최저보유기간은 기계 본체 영업 중지 후 5년입니다.

fujifilm.com/fbkr

FUJIFILM

한국후지필름비즈니스이노베이션 주식회사

서울특별시 중구 서소문로11길 19 배재정동빌딩B동
 전화 1544-8988

사용 가능한 모델은 국가/지역에 따라 다릅니다. 자세한 내용은 영업 담당자에게 문의하십시오.
 본 카탈로그에 나온 제품 사양, 외관, 기타 세부 정보는 개선을 위해 사전 고지 없이 변경될 수 있습니다.
복제 금지 사항 다음과 같은 항목의 복제는 법적으로 금지되어 있으나 주의해 주십시오. 국내외의 지폐, 화폐, 정부가 발행한 유가증권, 국제증권, 지방채증권, 미사용 우표, 엽서 등. 법률에서 규정한 인지, 저작권이 있는 저작물(서적, 음악, 그림, 만화, 지도, 영화, 도면, 사진 등)은 개인적으로 또는 가정에서, 그 외에 준하는 범위 내에서 사용하기 위해 복제하는 경우를 제외하고 금지되어 있습니다.
상표 FUJIFILM과 FUJIFILM 로고는 FUJIFILM Corporation의 등록 상표 또는 상표입니다. ApeosPrint, DocuWorks는 FUJIFILM Business Innovation Corp의 등록 상표 또는 상표입니다. Adobe, Adobe 로고, PostScript, PostScript 로고는 미국 및/또는 기타 국가에서 Adobe의 등록 상표 또는 상표입니다. Apple, Mac, macOS, OS X 및 AirPrint는 미국 및 다른 국가에서 등록된 Apple Inc.의 등록 상표입니다. Mopria, Mopria 로고, Mopria Alliance 워드마크 및 로고는 미국 및 기타 국가에서 Mopria Alliance, Inc.의 등록 상표 및/또는 미등록 상표, 서비스 마크입니다. 본 카탈로그에 언급된 모든 제품명 및 회사명은 해당 회사의 상표 또는 등록 상표입니다.

안전하게 사용하기 위하여
 사용하기 전에 취급설명서를 정독한 후, 올바르게 사용해 주십시오. 올바른 전원, 전압의 상태에서 사용해 주십시오. 점지 상태를 확인해 주십시오. 고장이나 누전이 발생할 경우, 감전될 우려가 있습니다.