

## Jet Press 1160CF

디지털 컬러 잉크젯 연속지 시스템



# 높은 생산성 및 고품질의 프린트

업계 최고 수준의 프린트 밀도(160 m/분의 연속 용지 잉크젯 프린터 등급)

## 고성능

### 160 m/분으로 풀 컬러 프린트\*1

최대 속도 160 m/분으로 풀 컬러 프린트를 할 수 있어 A4 기준\*2 분당 2,096페이지 프린트할 수 있습니다. 급지 장치(연와인더) 및 리와인더\*3를 사용하여 고속으로 수만 페이지를 대량 일괄 프린트할 수 있습니다. 이를 통해 트랜스프로모 자료 및 송장과 같은 대량 및 단기 홍보용 프린트 작업의 생산성을 높이고 안정적으로 처리할 수 있습니다.

- \*1: 속도 우선 모드(1,200 x 600 dpi)
- \*2: 이중 레이아웃 A4 페이지의 양면 프린트
- \*3: 옵션

## 고품질

### 고농도의 안료 잉크

새로 설계된 고농도 안료 잉크를 통해 우수한 품질의 이미지를 프린트합니다.

### 최대 1,200 x 1,200 dpi의 고품질, 고효율 프린트

우수한 해상도의 이미지를 출력할 수 있는 프린터입니다.  
- 1,200 x 1,200 dpi(프린트 속도 80 m/분)  
- 1,200 x 600 dpi(프린트 속도 160 m/분)  
문자와 숫자를 또렷하게 프린트합니다.

## 고속 데이터 처리

Fujifilm Business Innovation의 고유 기술이 적용된 프린트 서버를 통해 고품질 출력과 빠른 데이터처리를 제공합니다.

- 더욱 빨라진 즉석\*1 프린트
- 고품질 이미지 데이터 처리 1,200 x 1,200 dpi, 8 bit
- PDF 출력에 가장 적합한 APPE\*2 지원
- 고정밀 CMYK 프로파일
- 다양한 데이터를 고속으로 대량 프린트 (Mercury RIP, 산업 표준 PPML, PDF/VT-1, PDF/VT-2)
- OS HDD 여유 공간으로 인한 내결함성 향상
- 무정전 전원 공급 장치(UPS)\*3

- \*1: 래스터 데이터를 미리 생성하지 않고 직접 프린트해야 합니다.
- \*2: Adobe® PDF Print Engine
- \*3: Fujitsu에서 판매하는 제품입니다. 2개가 필요합니다.



## 내부 구조

### 1 프린트 헤드 박스

이 프린트 헤드는 1,200 x 1,200 dpi 프린트를 지원합니다. 싱글 도트는 최대 세 개의 그라데이션으로 표현할 수 있으므로 밀도 전환이 더 부드럽습니다.

### 2 건조기

두 가지 유형의 건조 기술(열 드럼 건조기와 열풍 건조기)이 이용됩니다.

### 3 급지 장치(연와인더)

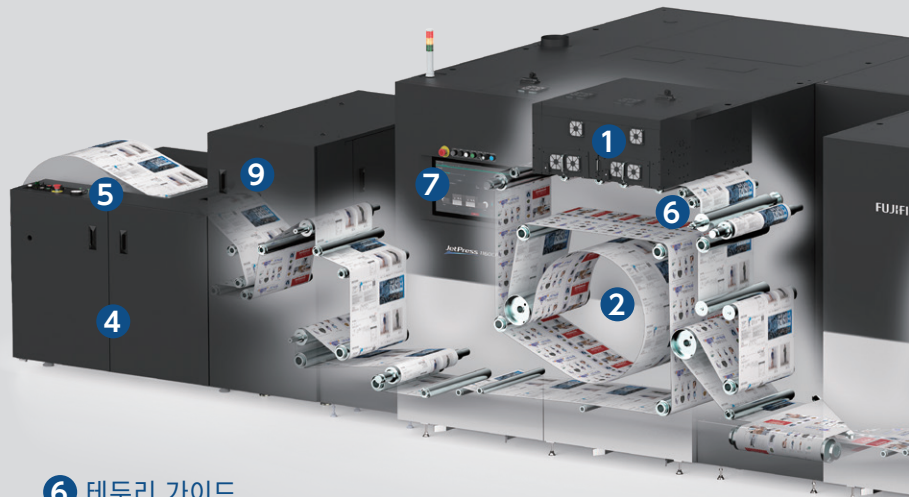
상단 또는 하단 이송을 위해 배치된 롤로 용지를 이송하도록 구성할 수 있습니다. 간단한 메커니즘을 통해 무거운 용지 롤을 오르내리는 작업을 수행합니다. 간단한 인터페이스를 통해 용지 정렬을 신속하게 적용할 수 있습니다.

### 4 리와인더(옵션)

이 기계는 용지를 위아래로 감을 수 있습니다. 되감을 때 구겨짐을 방지하기 위해 터치 롤러가 추가되었습니다.

### 5 장력 제어 장치

용지의 장력이 일정하게 유지되도록 하여 고속 프린트 중에 용지가 안정적으로 이송됩니다.

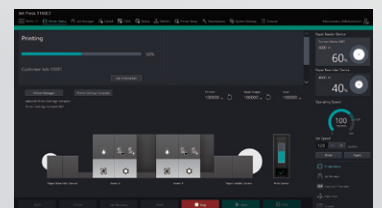


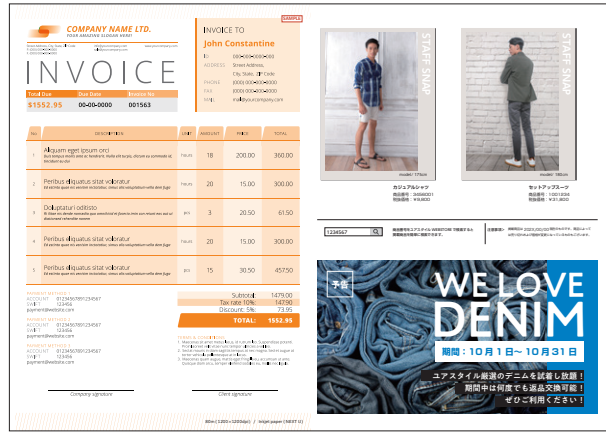
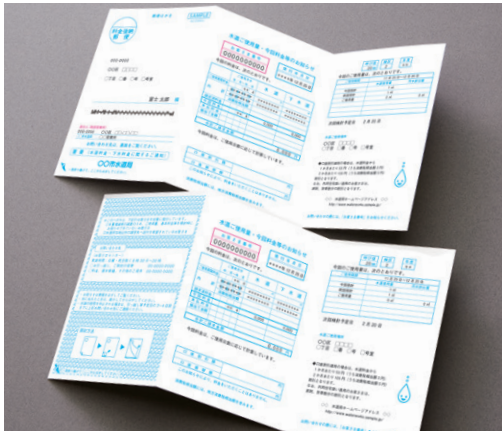
### 6 테두리 가이드

용지 이동, 배치, 모니터링을 통해 용지 경로가 잘못되지 않도록 조정하므로 원활하게 프린트를 처리할 수 있습니다.

### 7 작동 패널

간단한 터치 스크린 인터페이스를 통해 기계를 작동할 수 있습니다.





### 8 카트 잉크 팩

프린터 뒷면에 네 가지 컬러의 잉크 팩이 있습니다. 잉크 팩의 무게는 컬러당 약 20 kg입니다. 특수 카트를 사용하여 쉽게 교체할 수 있습니다.



### 9 점검 박스(옵션)

점검 장치를 위한 박스입니다. 국가에 따라 다양한 종류의 점검 박스 및 장치를 사용할 수 있습니다. 중요: 자세한 내용은 영업 담당자에게 문의하십시오.



### 10 냉각 장치

프린터에 물이 순환하도록 하여 용지를 냉각합니다.

### 슬랙 웹 장치(옵션)

리와인더를 사용하지 않을 때 롤 용지에 장력을 가합니다. 후가공 장치의 장력을 느슨하게 사용자가 조절할 수 있습니다.

# Jet Press 1160CF 주요 사양 및 기능

## 복사 기능 / 프린트 기능

항목	내용
프린터 구성	트윈 엔진 양면
지원 컬러	풀 컬러
인쇄 방식	피에조 DOD (Drop on Demand) 잉크젯 방식
프린트 해상도	화질 우선: 1,200×1,200 dpi 속도 우선: 1,200×600 dpi
하프톤	드롭당 3 레벨
예열 시간*1	900초 이내 (실온 23℃)
프린트 속도	화질 우선: 80 m/분 (1,048 ppm*2) 속도 우선: 160 m/분 (2,096 ppm*2)
용지 크기*3	폭 152.4 ~ 520.7 mm
용지 무게*4	64 ~ 250 gsm
금지	금지 장치(연와인더) 연결 (최대 롤 직경: 1,270 mm)
출력 용지	리와인더*5 연결 (최대 롤 직경: 1,270 mm)
용지 이송 속도	최대 160 m/분
동작음*6	가동 시: 79 dB (A)
전원	삼성 AC200 V ± 10 %, 200 A, 50/60 Hz 공용 (프린터) 삼성 AC400 V ± 5 %, 200 A, 50/60 Hz 공용 (프린터)
최대 소비 전력	26.3 kW (삼성 AC200 V) 127.0 kW (삼성 AC400 V)
크기*7	너비8,600×깊이2,482×높이1,880 mm (리와인더 있을 때) 너비7,800×깊이2,482×높이1,880 mm (슬랙 웹 장치 있을 때, 리와인더 없을 때)
필요 공간*7	너비12,600×깊이5,700 mm (리와인더 있을 때) 너비11,820×깊이5,700 mm (슬랙 웹 장치 있을 때, 리와인더 없을 때)
무게*7	9,337 kg (리와인더 있을 때) 8,887 kg (슬랙 웹 장치 있을 때, 리와인더 없을 때)

\*1: 시작 점검 시간 및 제거 시간은 제외됩니다. 설치 환경에 따라 15분 이상 소요될 수 있습니다.  
\*2: A4 페이지를 2열 배치로 양면 프린트. 동일한 원고 연속 프린트 시, 데이터 등의 출력 조건에 따라 연속 프린트 속도가 느려지는 경우가 있습니다.  
\*3: 인쇄 금지 영역은 좌우로 각각 15 mm입니다. (고무 롤러가 용지 끝 부분에 있을 경우)  
\*4: 157 gsm 이상인 용지에서는 프린트 속도가 제한됩니다.  
\*5: 옵션.  
\*6: ISO11204 표준에 근거한 측정.  
\*7: 금지 장치(표준), 리와인더(옵션), 슬랙 웹 장치 및 기타 필요한 유닛이 연결되었습니다. 롤 용지(금지/리와인더), 상태 표시등 및 냉각기는 제외됩니다. 잉크는 포함.

## 프린트 서버 [Print Server for the Jet Press 1160CF]

항목	내용
유형	외장형
CPU	[Center Processor] 인텔® 제온® E-2276G 프로세서 (3.8 GHz) [Back End Processor] 인텔® 제온® 골드 6230 프로세서 (2.1 GHz)×4
저장 장치	[Center Processor] 하드 디스크: 1 TB×2 + 2 TB×1, DVD-ROM drive [Back End Processor] 하드 디스크: 1 TB×6, SSD: 1.6 TB×2 (옵션 1.6 TB×12), 800 GB×8, DVD-ROM drive
메모리 용량	[Center Processor] 32 GB (최대: 32 GB) [Back End Processor] 384 GB (최대: 384 GB)
서버 운영 체제	[Center Processor] Windows Server IoT 2022 Standard [Back End Processor] Windows Server IoT 2022 Standard
페이지 기술 언어 (PDL)	Adobe® PostScript® 3™, PDF/VT-1, PDF/VT-2, PPML
프린트 데이터 형식	PS, PDF2.0, PDF/X-1a, PDF/X-3, PDF/X-4, PDF/X-5, EPS, TIFF, JPEG, IPDS*1, AFPDS*1
연결	Ethernet 1000BASE-T / 100BASE-TX / 10BASE-T
프로토콜	TCP/IP (lpr / FTP / SMB)
전원	[Center Processor] AC100~240 V ± 10 %, 5~2.5 A, 50/60 Hz 공용 [Back End Processor] AC200~240 V ± 10 %, 16 A×2, 50/60 Hz 공용
최대 소비 전력	[Center Processor] 0.25 kW [Back End Processor] 6.4 kW
크기	[Center Processor] 너비98×깊이400×높이340 mm [Back End Processor] 너비700×깊이1,050×높이2,000 mm
무게	[Center Processor] 11 kg*2 [Back End Processor] 300 kg*3

중요: 이 프린트 서버는 Center Processor와 Back End Processor로 구성되었습니다.

\*1: 옵션.  
\*2: 모니터, 마우스, 키보드 제외.  
\*3: 콘솔 모니터, 마우스, 키보드 및 터치 패드 포함.

1. 용지 평량 사양을 준수하려면, 당사 권장 용지를 사용하는 것이 좋습니다. 문서는 사용 상태에 따라 올바르게 출력되지 않을 수 있습니다.
2. 보수용 성능 부품의 최저보유기간은 기계 분체 영업 중지 후 5 년간입니다.

fujifilm.com/fbkr



Adobe PostScript



Adobe PDF Print Engine

# FUJIFILM

한국후지필름비즈니스이노베이션 주식회사

서울특별시 중구 서소문로11길 19 배재정동빌딩B동  
전화 1544-8988

사용 가능한 모델은 국가/지역에 따라 다릅니다. 자세한 내용은 영업 담당자에게 문의하십시오.

본 카탈로그에 나온 제품 사양, 외관, 기타 세부 정보는 개선을 위해 사전 고지 없이 변경될 수 있습니다.

**복제 금지 사항** 다음과 같은 항목의 복제는 법적으로 금지되어 있으니 주의해 주십시오. 국내외의 지폐, 화폐, 정부가 발행한 유가증권, 국제증권, 지방채증권, 미사용 우표, 엽서 등 법률에서 규정한 인지, 저작권이 있는 저작물(서적, 음악, 그림, 만화, 지도, 영화, 도면, 사진 등)은 개인적으로 또는 가정에서, 그 외 이에 준하는 범위 내에서 사용하기 위해복제하는 경우를 제외하고 금지되어 있습니다.

**상표** FUJIFILM과 FUJIFILM 로고는 FUJIFILM Corporation의 등록 상표 또는 상표입니다. Adobe, Adobe 로고, PostScript, PostScript 로고, Adobe PDF, Adobe PDF Print Engine은 미국 및/또는 기타 국가에서 Adobe의 등록 상표 또는 상표입니다. 본 카탈로그에 언급된 모든 제품명 및 회사명은 해당 회사의 상표 또는 등록 상표입니다.



### 안전하게 사용하기 위하여

사용하기 전에 취급설명서를 정독한 후, 올바르게 사용해 주십시오. 올바른 전원, 전압인 상태에서 사용해 주십시오. 접지 상태를 확인해 주십시오. 고장이나 누전이 발생할 경우, 감전될 우려가 있습니다.

이 내용은 2023년 3월 현재 내용입니다. PIC-0217 KR (2209-R2)