

ApeosWare Management Suite 2

스마트하고 강력해진 문서 커뮤니케이션



문서를 통해 비즈니스 커뮤니케이션을 촉진하다

복합기, 프린터, 팩스 수 증가, 모바일 활용에 대한 니즈 확대...

사무 기기의 수가 늘어나고 업무 방식도 다양해지면, 관리 업무의 과중, 정보 유출의 위험성 대두, 비용 증가, 출력 지체, 작업 지연 등의 문제도 늘어나게 됩니다.

시각화

사용자 관점에서 설계된 뛰어난 디자인과 가시성

- 직관적인 인터페이스 (관리자 UI / 복합기 조작 패널/모바일 기기)
- 집계 보고서 생성
- 사용자의 사용 상황 표시
- 이미지 로그 관리
- 서버 모니터링

관리자는 매뉴얼을 보지 않고 필요한 설정이나 조작을 완료할 수 있으며, 사용자는 복잡한 과정을 거치지 않고 원하는 서비스에 신속히 액세스할 수 있는 시스템 환경을 제공합니다. 보기 편리한 인터페이스, 설정 및 조작의 용이성, 가시성으로 조작의 번거로움을 해소하여, 시스템을 원활화할 수 있습니다.



>>> P.4

통합 관리

작성 · 배포 · 처리 · 저장 · 폐기 주기의 효율적인 관리

- 기계 관리
- 사용자 관리
- 인쇄 관리
- 비용 관리

ApeosWare Management Suite 2로 문서 수명 주기를 통합 관리하여 관리자와 사용자의 문서 업무 효율을 높이고, 거버넌스를 강화할 수 있습니다. 기기를 그룹화하여 등록, 설정 상태 관리, 적절한 사용자 프로파일 적용 등을 통해 이러한 통합 관리가 가능합니다.



>>> P.6

더욱 편리해진 신규 버전



복잡한 비용 산출도 간편하게



규칙을 설정하여 불필요한 출력 억제



스캔 문서 저장도 원활



모바일 기기에서의 출력도 간편



보안 위험에 대한 대응 강화

ApeosWare Management Suite 2는 기기 및 기기 사용량 관리, 인증, 출력, 로그 수집, 문서 배포를 종합적으로 수행하는 통합 문서 관리 소프트웨어로서 비즈니스에 더 높은 가치를 제공합니다.

연결성

변화하는 업무 환경에 맞춰 프로세스 개선

- 문서 관리 서비스와 연결
- 규칙을 설정하여 문서 배포

고객은 일상 업무에서 복합기와 PC, 업무 시스템, 클라우드 서비스 등 다양한 기기와 시스템을 사용하여 정보를 교환합니다. ApeosWare Management Suite 2는 고객이 사용하는 다양한 기기, 시스템과 연결되어, 문서의 입출력을 원활화합니다.



>>> P.9

유연성

고객의 환경에 맞춰 시스템 구축

- Entry Edition과 Enterprise Edition 이용 가능
- IT 니즈를 충족하는 유연한 시스템 구성

고객마다 사용하려는 기능과 처리하려는 데이터의 양이 다릅니다. ApeosWare Management Suite 2는 Entry Edition과 Enterprise Edition 이렇게 두 가지 버전이 있어, 필요한 기능에 맞춰 선택할 수 있습니다.



>>> P.10

미리 체험해 보기

60일간 무료로 사용할 수 있는 체험판을 제공합니다. 도입과 사용에 편리한 소프트웨어를 가장 먼저 경험해 보세요.

관리 업무 과중, 정보 유출 위험성, 비용, 출력 지체, 작업 지연 등 문서 입출력과 관련된 다양한 과제를 개선합니다.

ApeosWare Management Suite 2

시각화

사용자 관점에서 설계된 뛰어난 디자인과 가시성

알기 쉬운 인터페이스

기기 전체의 소모품을 적절한 시기에 관리하려면

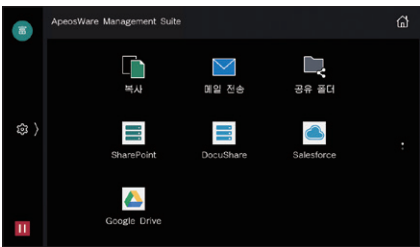
웹에서의 간단한 조작으로 알기 쉬운 "관리자UI"

관리자 UI는 웹에서 간단한 조작과 알기 쉬운 화면을 제공하며, 대시보드에서 충분한 정보를 확인할 수도 있습니다. 예를 들어, 토너나 드럼, 용지 등의 기기 소모품 잔량도 통합적으로 관리할 수 있어 관리 업무를 효율화할 수 있습니다.

가능한 한 복잡한 과정을 생략하고 복합기를 사용하고 싶은데

조작 패널에 메뉴를 표시

복합기 조작 패널에 ApeosWare Management Suite 2 메뉴가 제공되어, 사용하려는 서비스에 신속하게 액세스할 수 있습니다. 복합기의 오리지널 메뉴를 조작하는 것과 동일한 방식으로 본 서비스나 외부 연결 시스템에 액세스할 수 있습니다.



조작 패널

웹 화면에서 간단한 조작

관리자 포털

종류	상태
기계 고장	사용 중인 기계는 모두 양호합니다.
인쇄 작업	작업이 없습니다.
작업 오류	정상적으로 동작하고 있습니다.
토너	<ul style="list-style-type: none"> 잔량이 75% 이하인 기계가 2대 있습니다. 잔량이 50% 이하인 기계가 2대 있습니다. 잔량이 25% 이하인 기계가 2대 있습니다. 공 토너 교체가 필요한 기계가 0대 있습니다. 토너를 교체해야 할 기계가 0대 있습니다. 토너 회수통을 교체해야 할 기계가 0대 있습니다.
용지	<ul style="list-style-type: none"> 잔량이 75% 이하인 기계가 1대 있습니다. 잔량이 50% 이하인 기계가 1대 있습니다. 잔량이 25% 이하인 기계가 1대 있습니다. 공 용지 보급이 필요한 기계가 1대 있습니다. 용지 없는 기계가 0대 있습니다.
드럼	<ul style="list-style-type: none"> 75% 이하인 기계가 2대 있습니다. 50% 이하인 기계가 2대 있습니다. 25% 이하인 기계가 2대 있습니다. 드럼을 재주문해야 할 기계가 2대 있습니다.

토너·용지·드럼 관리

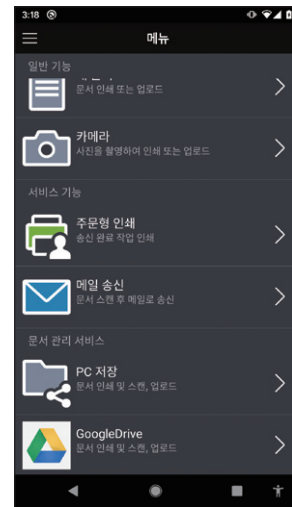
기기 이름	설치 위치	모델 이름	마지막 업데이트 일시	트레이 상태	트레이 1	트레이 2	트레이 3	트레이 4	트레이 5	조작
Apeos C2570		FUJIFILM Apeos C2570	2022-07-13 오전 11:55:10	용지 보	25% (B5)	25% (A4)	25% (A4)	25% (A4)		

중요: 기기별 상세 정보도 확인할 수 있습니다.

사무실로 가져 온 모바일 기기를 PC처럼 사용할 수 있다면 좋을텐데

모바일 기기에서도 직관적으로 조작

모바일 기기 전용 애플리케이션 제공. ApeosWare Management Suite 2에 등록된 기기, 사용자, 설정 정보를 모바일 기기에도 적용하여, 직관적인 조작으로 출력 및 스캔할 수 있습니다. QR 코드를 사용하여, 출력 및 스캔할 기기를 쉽게 지정할 수 있습니다.



모바일 기기 UI 화면

사용 상황 표시 개개인의 비용 의식 향상

비용에 대한 사용자 개개인의 의식 재고

조작 패널에 사용자의 사용 상황을 표시

사용자의 사용 상황을 금액으로 표시할 수 있습니다.

컬러 비율, 양면 비율, N-up 비율 등 관리자가 설정한 목표값과의 차이도 표시. 목표를 달성한 사용자에게는 표시되지 않도록 자동 제어가 가능하며, 관리자의 부담을 덜어 주는 한편 비용에 대한 사용자 의식을 높일 수 있습니다.



사용 상황 표시 화면

사용 상황 표시



영업부 A
비용 절감 목표 미달성
사용 상황 표시



영업부 B
비용 절감 목표 달성
사용 상황 표시되지 않음



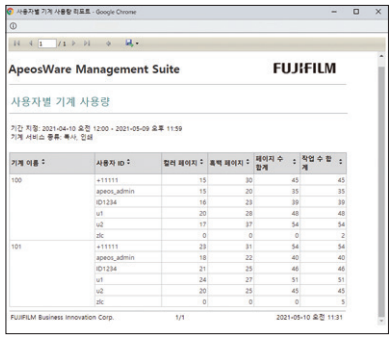
비서 C
적용되지 않음

집계 보고서 생성 기계의 최적 배치 및 비용 절감 촉진

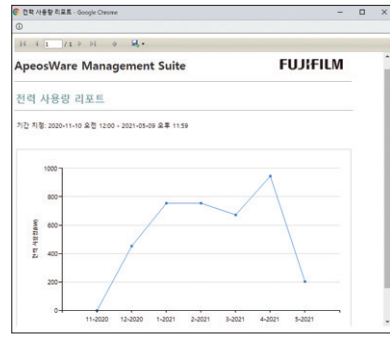
기기를 적절하게 배치하고, 과도한 사용을 억제하기 위해서라도 기기 사용 상황을 파악하고 싶은데

30 종류 이상의 다양한 보고서 생성

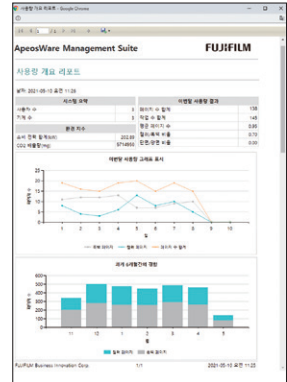
기기 사용자, 출력 매수, 용지 크기, 시각 등의 정보가 담긴 작업 로그를 바탕으로, 웹 브라우저에서 다양한 보고서를 생성할 수 있습니다. ApeosWare Management Suite 2에서는 본 기능을 대폭 강화하여, 5 가지 범주로 다양한 보고서를 생성할 수 있습니다.



사용자별 기기 사용 보고서



전력 사용량 보고서



사용량 개요 보고서

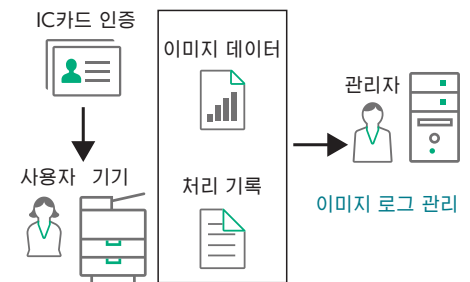
- 주요 기능**
- 웹 기반 집계 보고서
 - 맞춤 설정
 - 다양한 출력 형식 지원(웹/PDF/Office 문서)
 - 자동 보고서 설정(이메일/공유 폴더 저장)

이미지 로그 관리* 정보 누출 억제 및 추적을 통한 보안 강화

정보 누출을 억제하고 추적 가능성을 확보하려면

정보 누출 억제

기기별로 복사, 프린트, 팩스 송수신, 스캔한 문서의 이력을 이미지 데이터와 처리 내용으로 기록/저장할 수 있습니다. 축적된 이미지 데이터나 처리 내용은 로그 관리자가 그룹별로 관리할 수 있어, 그룹별로 추적/모니터링이 가능합니다. 이처럼 이미지 로그 관리 기능과 기기 패스워드/IC 카드 등의 사용자 인증 기능을 함께 사용 하면, 기기 사용자를 특정하고, 파악할 수 있기 때문에 정보 누출에 대한 억제와 전사적인 보안 강화를 도모할 수 있습니다.

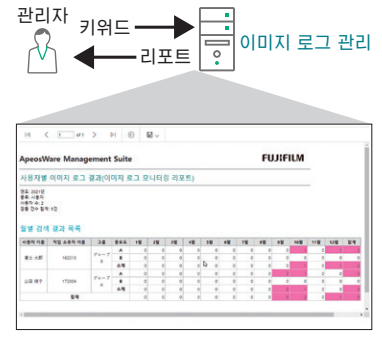


추적 가능성 확보

만일 개인 정보나 극비 자료 등의 기밀 정보가 누출된 경우, 누출 경로를 특정하기 위해 작업 로그의 속성이나 OCR 결과* 등에서 필요한 조건을 입력하여 검색합니다. 누출 경로 추적과 분석을 간단하게 실시할 수 있으므로 신속하게 원인을 찾아낼 수 있습니다.

이미지 로그 모니터링/통지*

미리 설정한 조건이나 지정한 키워드가 포함된 문서를 자동으로 검색할 수 있습니다. 검색 결과는 모니터링 키워드의 중요도에 맞춰 지정한 간격으로 관리자에게 메일로 통지되고 이력으로 저장됩니다. 또한 모니터링 리포트에서 사용자 또는 그룹별, 중요도별, 연도별 및 월별 모니터링 결과를 파악할 수 있습니다. 따라서 복사기 등 출력 기기의 무단 사용으로 인한 기밀 정보의 누출 억제에 크게 기여합니다.



통합 관리

작성·배포·처리·저장·폐기 주기의 효율적인 관리

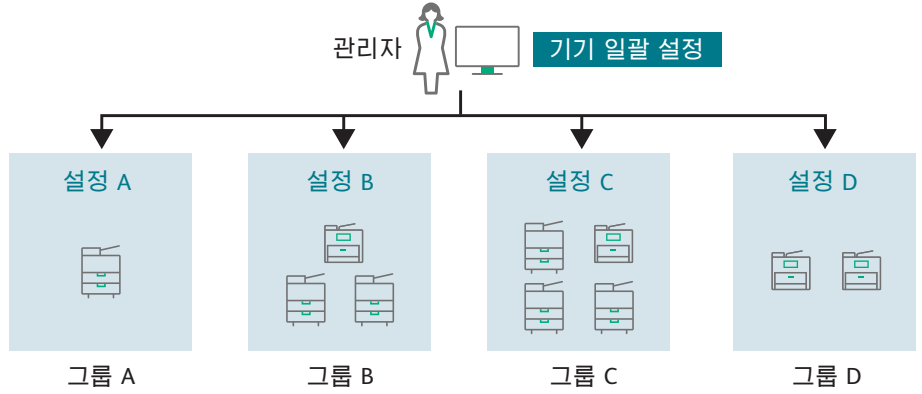
기기 관리 그룹 단위로 관리하여 업무량 경감

기기 수가 증가하면, 관리자의 부담도 함께 증가

설정 정보 통합 관리
 그룹을 작성하여 관리할 기기를 등록할 수 있으며, 설정 정보의 일원화 관리로 모든 장비에 설정을 동시에 적용할 수 있습니다. 따라서 장애가 발생해도 그룹별로 쉽게 재설정할 수 있습니다.

기기 상태를 이메일로 알림
 기기 상태를 모니터링하여 이메일로 알려주는 기능입니다. 용지 부족, 용지 걸림 등의 문제를 적시에 해결할 수 있습니다.

복합기의 패널 설정 일괄 관리
 복합기의 조작 패널 버튼을 서버에서 일괄 등록하여, 설치 시간을 크게 단축할 수 있습니다.



- | | | |
|-------|---|---|
| 주요 기능 | • 기기 및 기기 그룹 관리 | • 기기 상태/사용 매수 정보 표시 |
| | • 기기 자동 등록
• 기기 데이터 반영
• 인증/집계 설정 | • 상태 알림 설정
• 작업 로그 수집 상태 표시
• 소모품 잔량 관리 |

사용자 관리 부서, 직위별로 구분하여 안전하게 관리

많은 사람들이 기기를 사용하는 환경에서 보안은 관철을까

사용자 인증으로 보안 강화
 기기 사용자를 식별하기 위해, 기기 로그인 시 사용자 인증을 실시합니다.

기능 및 액세스 권한에 대한 엄격한 제한
 개인이나 부서, 직위별로 기기의 기능 및 컬러 출력을 제한하고, 보안 강화, TCO 절감 효과를 얻을 수 있습니다.

간단한 사용자 정보 등록
 사용자 정보를 LDAP, SQL 서버, Active Directory 및 CSV 파일에서 가져올 수 있어서 보다 효율적으로 등록 및 관리할 수 있습니다*.

*사용자가 직접 복합기 조작 패널이나 PC에서 카드 ID를 등록할 수 있습니다.

사용 제한 세분화			
아르바이트생 A	사원 B	관리자 C	인사 부서
흑백만 가능 복사만 가능	컬러 가능 복사/프린트 가능	컬러 가능 제한 없음	컬러 가능 제한 없음 암호 입력 필수

- | | | |
|-------|---|---|
| 주요 기능 | • 사용자 및 사용자 그룹 관리 | • 계정 정보 가져오기* |
| | • 액세스 프로파일 설정
• 외부 인증 서버(도메인)과 연결
• 사용자 정보 가져오기 | • 인증 기능 설정
• 사용자 카드 ID 자가 등록
* Entry Edition의 경우 옵션입니다. |

프린트 관리 규칙을 설정하여 효율적으로 출력

사용자 인식에 의존하지 않고 비용을 절감하고 싶은데

'프린트 규칙'을 설정하여 낭비 최소화

'대량 작업은 고속 양면 인쇄', '이메일은 흑백 인쇄' 등 출력 시의 규칙을 설정할 수 있습니다. 따라서 사용자의 의식 재고 없이도 낭비 없는 출력이 가능합니다.

프린트 규칙 설정의 예

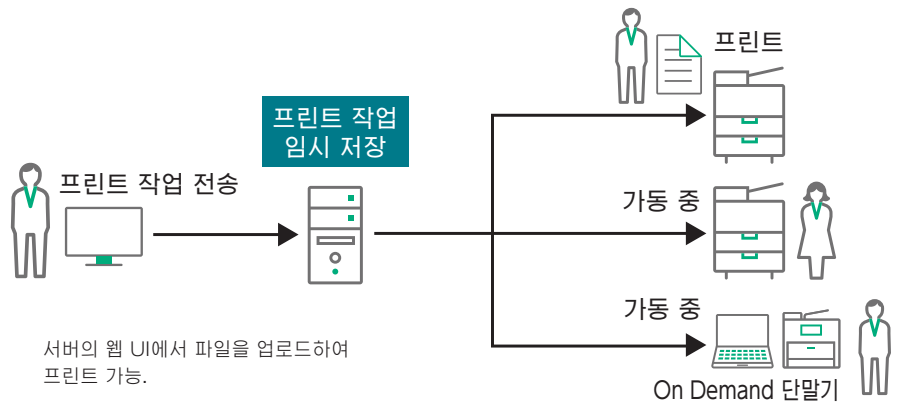
데이터 형식	컬러 비율	프린트 매수	이메일 프린트	시간대
PPT는 양면 인쇄	컬러 비율이 40% 이상인 경우 강제 흑백 인쇄	내용량 프린트 작업은 저비용 고속기로 전송	이메일은 흑백 인쇄	10시부터 17시까지 50매 이상의 출력을 취소

급히 출력해야 하는데 복합기가 사용 중이네

On Demand Print*로 신속하게

프린트 작업을 서버에 임시 저장해 두었다가, 원하는 복합기에서 사용자 인증을 받은 후 출력하는 'On Demand Print*' 기능. 잘못 설정한 작업도 출력 전에 삭제할 수 있습니다.

*On Demand Print는 Entry Edition의 경우 옵션이며, Enterprise Edition의 경우 기본 지원됩니다.



게스트 프린트 기능으로 출력 제한

도서관과 같이 불특정 다수가 모이는 장소에서 대금을 지불한 사람만 출력을 허가하는 '게스트 프린트' 기능이 있습니다.

주요 기능

- 프린트 서버 관리
 - 직접 프린트
 - On Demand Print*
 - 게스트 프린트*
 - 워터마크
 - 액세스 프로파일 및 프린트 규칙
 - 팝업 알림
 - 프린트 작업의 속성 변경
- * Entry Edition의 경우 옵션입니다.

모바일 환경 제공 모바일 기기에서의 입출력도 철저히 관리

강력한 보안과 편의성*

ApeosWare Management Suite 2를 통해, 등록된 사용자 정보와 액세스 프로파일을 사용하여 스마트폰, 태블릿 기기에서의 입출력도 철저히 관리할 수 있습니다.

*Entry Edition의 경우 옵션입니다.

웹이나 이메일을 통한 출력*

웹 브라우저에 파일을 업로드하여 출력하거나, 지정된 이메일 주소로 보낸 이메일의 본문, 첨부 파일을 출력할 수 있습니다.

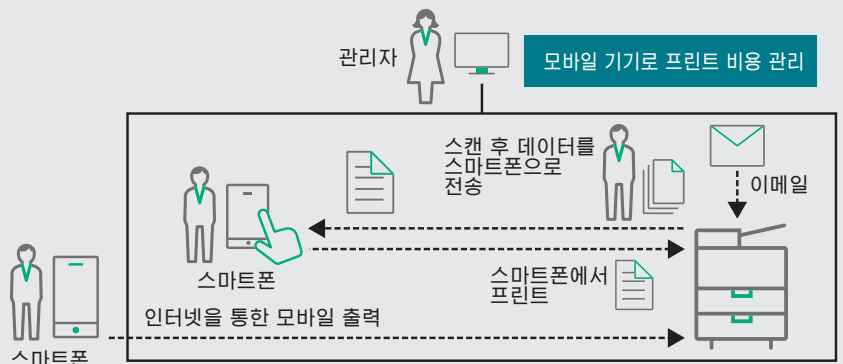
*Entry Edition의 경우 옵션입니다.

인터넷을 통한 출력*

모바일 서버 분리로 인터넷을 통한 모바일 출력이 가능해졌습니다.

*Entry Edition의 경우 옵션입니다.

중요: 사용자가 11명 이상인 경우, 별도의 사용자 라이선스를 구입해야 합니다.



주요 기능

- 프린트 작업 전송
- On Demand Print 조작*1
- 스캐너(메일 송신)
- 모바일 기기와 복합기를 연결
- 문서 관리 서비스와 연결*2
- 비용 관리*1

*1:Entry Edition의 경우 옵션입니다.

*2:DocuShare, Microsoft® SharePoint® Server, Salesforce, OneDrive®, SharePoint Online, ABBYY® FlexiCapture®는 옵션으로 지원됩니다.

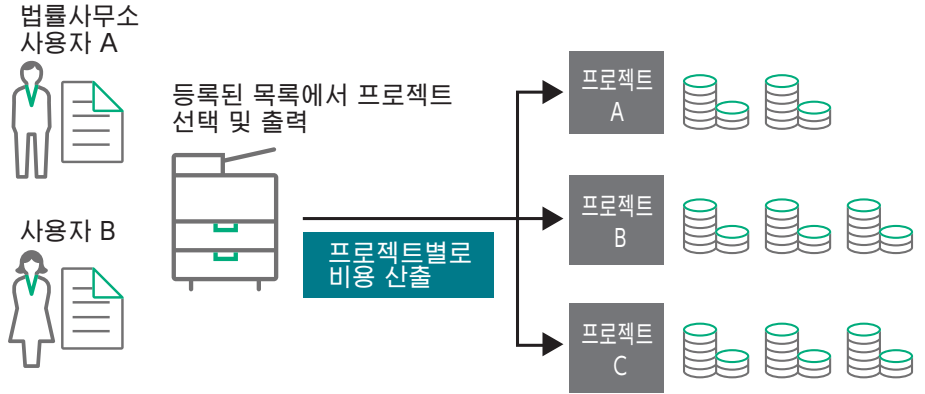
비용 관리 출력 비용을 프로젝트별로 관리

고객에게 출력에 사용된 비용도 청구하고 싶은데 프로젝트별로 비용을 산출할 방법이 없네

프로젝트별로 비용 산출*

예를 들어 법률 사무소, 건축 사무소와 같이 동시에 여러 프로젝트를 진행하는 회사에서 미리 프로젝트별로 계정을 등록해 두면, 출력 작업 시 프로젝트를 선택하여 출력함으로써 집계 결과를 바탕으로 한 비용 산출이 가능합니다.

* Entry Edition의 경우 옵션입니다.

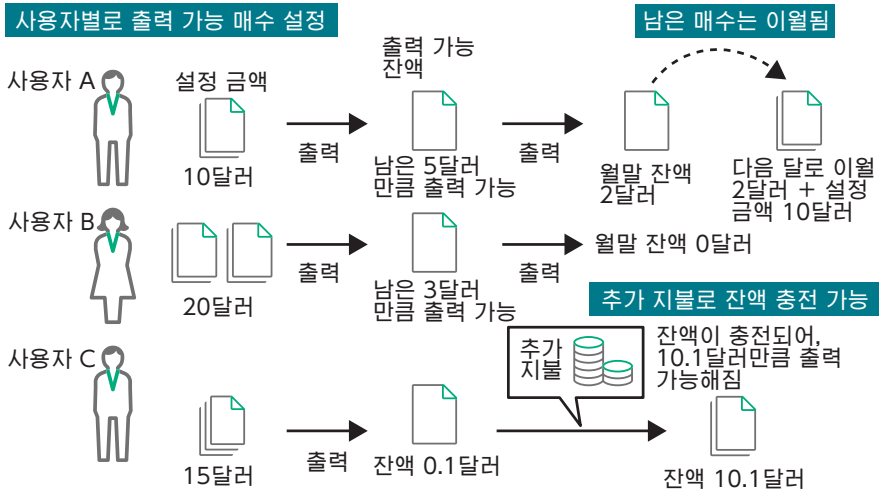


출력에 할당된 예산을 철저히 관리하고 싶은데

'출력 가능 매수'를 설정하여 컨트롤*

계정별로 출력 가능 매수를 설정하여 출력 비용을 컨트롤할 수 있습니다. 출력 가능 매수가 남은 경우, 다음 달로 이월하거나 매수가 부족한 계정에 넘겨주는 등 유연한 운용이 가능합니다.

* Entry Edition은 옵션입니다.



주요 기능

- 계정 관리
- 요금 체계 확립
- 보충 스케줄 설정
- 계정별 집계 보고서

스캔 설정을 문서 관리 서비스와 연결 복합기와 시스템을 유연하게 연결

스캔할 때 처리 방법과 전송 위치를 설정할 수는 없나

일관된 조작, 간편한 로그인

다양한 문서 관리 서비스에 액세스해도 조작 화면은 항상 동일하므로, 혼동하지 않고 조작할 수 있습니다. 사용자 ID와 암호를 미리 등록해 두면, 문서 관리 서비스에 로그인할 때마다 입력해야 하는 번거로움을 덜 수 있습니다.

조작 패널에서 간단하게 설정

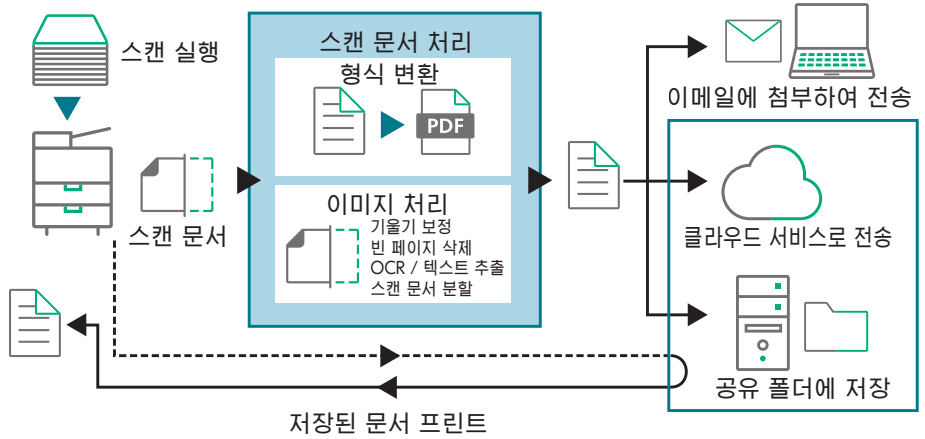
스캔한 문서를 처리하여 배포하는 간단 흐름 기능이 제공되어, 스캔 문서를 이메일에 첨부하여 전송하거나, 네트워크상의 공유 폴더에 저장할 수 있습니다.

클라우드상의 문서도 입출력 가능*

예를 들면, 클라우드 서비스에 저장된 문서를 복합기의 조작 패널에서 액세스하여 프린트할 수 있습니다.

*SMB, FTP, Email, Google Drive™는 기본 지원되며, DocuShare, OneDrive, Microsoft SharePoint Server, Salesforce®, Microsoft SharePoint Online, ABBYY®, FlexiCapture®, 는 옵션으로 지원됩니다.

기기 조작 패널에서 간단하게 흐름 설정



- | 주요 기능 | <ul style="list-style-type: none"> • 이미지 처리 • 스캔 설정 • 스캔 문서 이메일로 전송 • 문서 관리 서비스와 연결 | <ul style="list-style-type: none"> • 저장된 문서 프린트 • 이메일 알림 • 비용 관리* <p>* Entry Edition의 경우 옵션입니다.</p> |
|-------|---|--|
|-------|---|--|

흐름을 통한 문서 배포*

* 옵션

매일 수신되는 팩스 및 스캔 문서. 대량의 문서를 수작업으로 처리하긴 힘든데

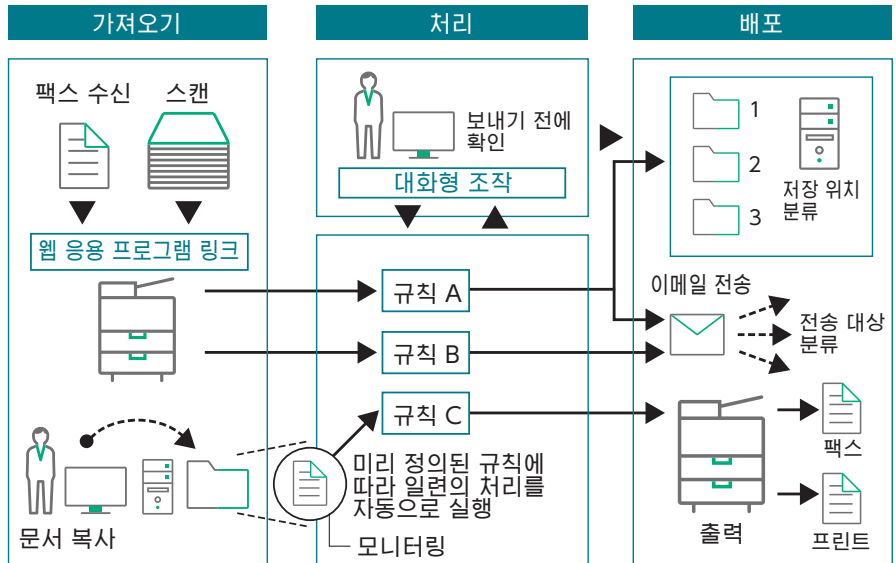
사전 설정을 통해 조작 표준화

다양한 프로세스를 흐름으로 규칙화하여 설정할 수 있으며, 팩스 수신, 스캔 작업에서 문서를 가져오기만 하면, 처리, 배포, 출력, 저장 등 일련의 프로세스가 자동으로 이루어집니다.

OCR, 노이즈 감소도 가능

문서 가져오기와 함께 형식 변환, OCR 처리도 자동으로 가능합니다. OCR 처리를 통해 추출한 문자열을 바탕으로 전송 위치를 할당하는 고도의 처리를 표준화할 수 있습니다.

다운스트림 프로세스로 종이 없이 적시에 연결



- | 주요 기능 | <ul style="list-style-type: none"> • 문서 가져오기 • 데이터 처리 (문서 이름, QR 코드 인식*, 속성 매핑, 서식 해석* 등) • 문서 배포 | <ul style="list-style-type: none"> (자동 배분, 다중 전송, 서식 해석 결과 출력* 등) • 오류 알림 <p>* 옵션</p> |
|-------|--|---|
|-------|--|---|

유연성

고객의 환경에 맞춰 시스템 구축 가능

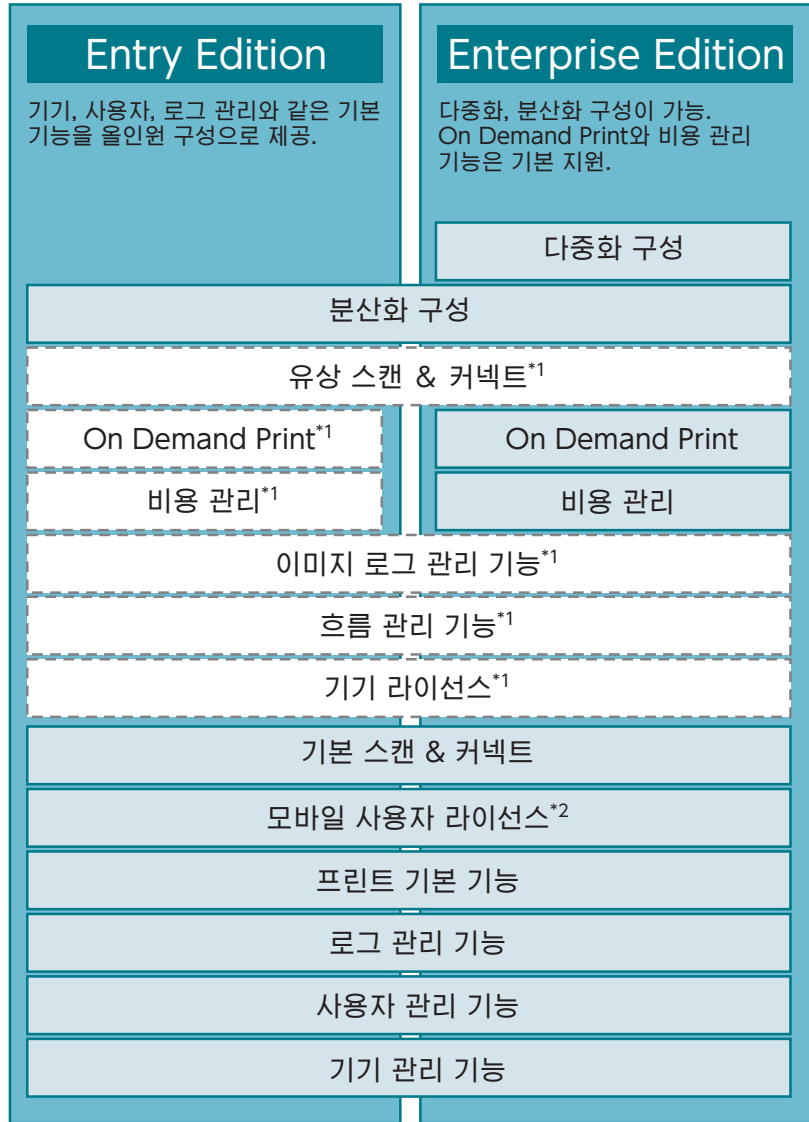
Entry Edition과 Enterprise Edition 사용 가능 고객의 용도에 맞춰 선택

두 가지 종류에서 선택 가능

ApeosWare Management Suite 2는 입문용 'Entry Edition'과 On Demand Print 및 비용 관리 기능이 기본 탑재된 'Enterprise Edition' 이렇게 두 가지 종류가 준비되어 있으며, 필요한 기능을 옵션으로 추가하여 사용할 수 있습니다.

데이터 처리량은 PC 사양에 맞춰 컨트롤 가능

Entry Edition과 Enterprise Edition 양쪽 모두, 서버 사양에 맞춰 시스템이 처리하는 데이터의 양을 컨트롤할 수 있습니다.



*1: 옵션.
*2: 사용자가 11명 이상인 경우, 별도의 사용자 라이선스를 구입해야 합니다.

IT 니즈를 충족하는 유연한 시스템 구성 고객의 니즈에 맞춰 구성

'올인원', '다중화', '분산화' 구성 지원

ApeosWare Management Suite 2에서는 고객의 IT 니즈에 맞춘 시스템 구성이 가능합니다. 올인원 구성 시 한 대의 서버에 고도의 기능을 집약할 수 있어, 최소한의 투자로 문서 입출력과 관련된 다양한 과제를 해결할 수 있습니다. 또한, Enterprise Edition은 다중화와 분산화 구성을 지원하여, 높은 수준의 시스템 요건을 충족합니다.

서버 구성의 예



올인원



다중화*

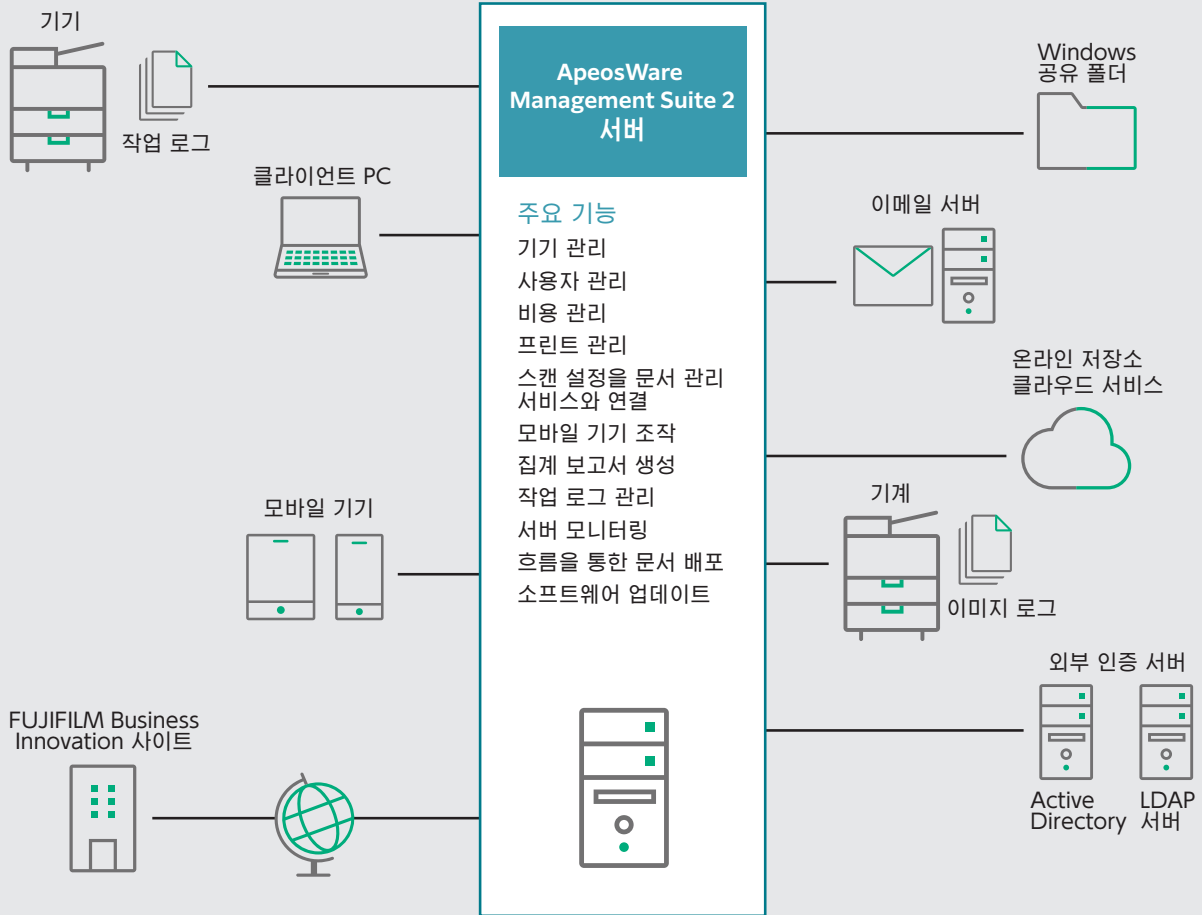


분산화

*: Enterprise Edition만 가능

고객의 환경에 유연하게 대응하는 시스템 구성

ApeosWare Management Suite 2는 복합기 및 프린터 등 네트워크상의 기기와 해당 기기 사용자를 관리하며, 인증, 출력, 로그 수집, 문서 배포를 종합적으로 수행하는 소프트웨어입니다.

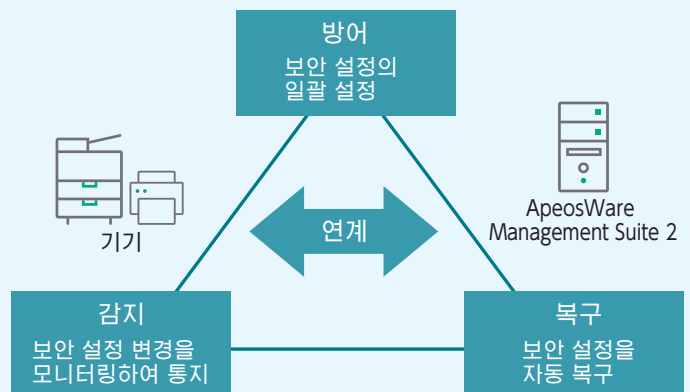


디바이스 설정을 모니터링

기기 보안을 일괄적으로 모니터링 하여 관리자의 관리 업무 부담을 절감

보안 모니터링 설정은 복합기 및 프린터 등 기기의 보안에 관한 항목을 일괄 설정하고, 의도하지 않은 설정 변경을 감지하여 관리자에게 통지합니다.

또한 감지된 설정은 정기적으로 자동 복구하고 보안 수준을 유지하여 관리자의 운영 부담을 줄일 수 있습니다.



ApeosWare Management Suite 2 주요 기능

항목	내용
기계 관리	<ul style="list-style-type: none"> • 기계 및 기계 그룹 관리 • 기계 자동 등록 • 기계 데이터 업데이트 • 기계 상태/사용 매수 표시 • 상태 통지 설정 • 작업 로그 수집 상태 표시
사용자 관리	<ul style="list-style-type: none"> • 사용자 및 사용자 그룹 관리 • 액세스 프로파일 설정 • 외부 인증 서버(도메인)에 대한 링크 • 사용자 가져오기 • 계정 가져오기 *1 • 인증 기능 설정 • 인쇄 정책 설정 • 사용자 데이터 등록
비용 관리	<ul style="list-style-type: none"> • 계정 관리 *1 • 요금체계 작성 *1 • 보증 일정 설정 *1
인쇄 관리	<ul style="list-style-type: none"> • 인쇄 서버 관리 • 직접 인쇄 • 게스트 인쇄(메일/Web 인쇄) *1 • 주문형 인쇄 *1 • 비용 관리 인쇄 *1 • 인쇄 규칙 설정 • 인쇄 작업 조작 • Popup Messenger • 인쇄 작업 분석 방법 확장 *2
스캔 설정	<ul style="list-style-type: none"> • 스캔 설정 • 스캔한 문서 OCR 처리 • 스캔한 문서 바코드 처리 *2

항목	내용
문서 관리 서비스 연결	<ul style="list-style-type: none"> • 공유 폴더/FTP 서버 연결 • Google™ Drive 연결 • DocuShare 연결 *2 • Microsoft SharePoint Server 연결 *2 • Salesforce 연결 *2 • OneDrive® 연결 *2 • SharePoint Online 연결 *2 • ABBYY® FlexiCapture® 연결 *2
이미지 로그 관리	<ul style="list-style-type: none"> • 이미지 로그 수신 *2 • 이미지 로그 OCR *2 • 이미지 로그 관리 *2
모바일 기기 사용	<ul style="list-style-type: none"> • 모바일 기기에서 인쇄 • 모바일 기기에서 데이터 업로드/다운로드
집계 리포트 작성	<ul style="list-style-type: none"> • 집계/분석 리포트 작성 • 비용 관리 리포트 작성 *1 • 집계 도구(Job Log Analyzer)
작업 로그 관리	<ul style="list-style-type: none"> • 작업 로그 수집 • 작업 로그 설정
서버 모니터링	<ul style="list-style-type: none"> • 모니터링 • 통지 설정 • 서비스 상태 및 폴더 정보 표시
플로우에 의한 문서 전송	<ul style="list-style-type: none"> • Flow Management 및 실행 *2 • OCR(영어 OS 전용) *2 • OCR(중국어/한국어/태국어 OS 전용) *2 • OmniPage OCR *2 • OmniPage Barcode Reader *2 • QR 코드 판독 *2 • 서식 해석 *2

*1: Entry Edition의 경우 옵션입니다. *2: 옵션.

fujifilm.com/fbkr

FUJIFILM


한국후지필름비즈니스이노베이션 주식회사

서울특별시 중구 서소문로11길 19 배재정동빌딩B동
전화 1544-8988

사용 가능한 모델은 국가/지역에 따라 다릅니다. 자세한 내용은 영업 담당자에게 문의하십시오.

본 카탈로그에 나온 제품 사양, 외관, 기타 세부 정보는 개선을 위해 사전 고지 없이 변경될 수 있습니다.

상표 FUJIFILM과 FUJIFILM 로고는 FUJIFILM Corporation의 등록 상표 또는 상표입니다. ApeosWare, DocuWorks 는 FUJIFILM Business Innovation Corp의 등록상표 또는 상표입니다. DocuShare 는 일본 및/또는 다른 국가에서 Xerox Corporation의 등록 상표 또는 상표입니다. Microsoft, Windows, Active Directory, SQL Server, SharePoint 및 OneDrive 는 미국 및/또는 기타 국가에서 Microsoft Corporation의 등록 상표 또는 상표입니다. Kofax, Kofax 로고 는 미국 및/또는 기타 국가에서 Kofax의 등록 상표 또는 상표입니다. QR 코드는 DENSO WAVE INCORPORATED의 등록 상표입니다. Google 및 Google Drive 는 Google LLC의 상표 또는 등록 상표입니다. ABBYY® FlexiCapture® 는 ABBYY의 상표 또는 등록 상표입니다. 본 카탈로그에 언급된 모든 제품명 및 회사명은 해당 회사의 상표 또는 등록 상표입니다.

안전하게 사용하기 위하여
 사용하기 전에 취급설명서를 정독한 후, 올바르게 사용해 주십시오. 올바른 전원, 전압인 상태에서 사용해 주십시오. 접지 상태를 확인해 주십시오. 고장이나 누전이 발생할 경우, 감전될 우려가 있습니다.

이 내용은 2023년 2월 현재의 내용입니다. PIC-0176 KR (2106-R2)