

ApeosPrint 4560 S / 3960 S / 3360 S

A3 흑백 프린터

강력한 보안과 신뢰성 있는 출력물 제공



새로운 시대, 새로운 Apeos

새로운 "Apeos"는 높은 수준의 보안 및 손쉬운 조작 성능을 포함한 최신 기능을 제공함으로써 시대의 흐름에 따른 다양한 비즈니스를 지원합니다. "Apeos" 복합기는 다양한 솔루션 및 서비스와 원활하게 연결할 수 있기 때문에 언제 어디서나 새롭고 신속한 원격 업무 환경을 구현합니다.



ApeosPrint 4560 S 이미지 표시

A3 흑백 45/39/33 ppm(A4 LEF)
 USB, Ethernet, Wi-Fi* 연결
 *옵션

동급 최소형 고성능 프린터*1

*1: A3 레이저 흑백 프린터인 ApeosPrint 3960 S/3360 S의 기계 크기. 2022년 10월 현재 자사 조사 기준.

소형 및 우수한 내구성

- 최대 1,800,000*페이지를 프린트할 수 있는 경량 프린터
- 내구성이 뛰어난 고성능 엔진 장착



ApeosPrint 3960 S/3360 S

18.6 kg



트레이를 최대 2개까지 구성하여 최적의 높이로 책상 위에 배치 가능

* ApeosPrint 4560 S/3960 S의 기계 수명. ApeosPrint 3360 S의 기계 수명은 1,200,000페이지. 동일한 문서(A4)를 연속으로 프린트하고 교체 부품을 주기적으로 적절하게 교체한 경우.

최대 용량 2,300매*로 대량 프린트 요건 충족

1. 수동 트레이(100매)
2. 표준 트레이(550매*)
3. 550 트레이 모듈(옵션)
4. 550 트레이 모듈(옵션)
5. 550 트레이 모듈(옵션)

중요: 용지 공급 용량은 80 gsm 용지 기준입니다.

* ApeosPrint 4560 S 기준입니다. ApeosPrint 3960 S/3360 S의 표준 트레이 용량은 250매이며 최대 용지 공급 용량은 2,000매입니다.



신속하게 사용 가능

- 최고 수준의 출력 속도인 45/39/33 ppm(A4 LEF)으로 작업 효율성을 향상하고 대량 프린트를 지원
- 첫 장 프린트 출력 시간이 ApeosPrint 4560 S/3960 S의 경우 6.0초 이하*, ApeosPrint 3360 S의 경우 7.5초 이하*로 대기 시간 감소

* 프린트 작동 시작에서 용지 첫 장 배출까지 걸리는 시간

고품질 프린트

- LED 프린트 헤드를 통해 최대 1,200 x 1,200 dpi의 프린트 해상도 구현
- 이미지 처리 개선 기술로 대각선을 훌륭하게 재현

사내에서 홍보물 제작

- 다양한 크기와 두께(60~220 gsm)의 용지, 봉투, 카드를 폭넓게 지원
- 표준 트레이, 옵션 250/550 트레이 모듈, 페이스 업 트레이*에서 얇은 용지, 표준 용지부터 재생 용지 또는 중량지까지 지원

중요: 프린터가 사전 프린트된 문서, 배송 명세서, 오픈형 엽서와 같은 특수용지를 사용하는 특정 사항을 처리할 수 있는지 사용자가 미리 확인하는 것이 좋습니다.

* 옵션. 직선 용지 경로를 통해 특수용지에 안정적으로 프린트할 수 있습니다.



무선 LAN 환경* 지원

- Wi-Fi 지원*을 통해 작업 그룹 간에 간편하게 네트워크 연결
- Wi-Fi Direct*를 통해 동시에 최대 5개의 디바이스 연결 가능
- Print Utility, AirPrint, Mopria® Print Service를 사용하여 다이렉트 모바일 프린트 지원
- 유선 LAN 환경과 무선 LAN 환경*을 동시에 사용 가능

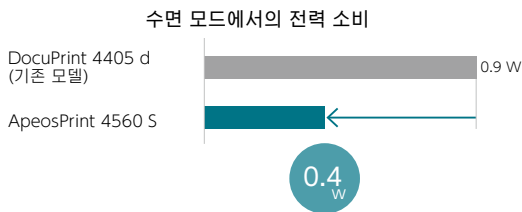
* 옵션



지속 가능한 사회 지향

에너지 소비 절감

- 업계 최고의 낮은 에너지 소비 수준
- 수면모드의 전력 소비량 0.4 W

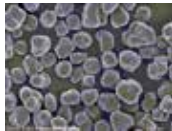


LED 프린트 헤드

- 자체 스캔 발광 장치로 고해상도 출력 구현
- 일관된 광량으로 소형화 및 절전 기능 실현

Super EA-Eco 토너

- 업계 최고 수준의 작은 입자 크기
- 낮은 온도에서의 표징을 통해 적은 전력 소비에 기여



매우 조용한 작동

- 최적화된 팬 작동과 용지 경로 설계로 낮은 소음 수준을 실현

낭비 감소

- 3단계 증분식 토너 절약 기능
- 내부 문서와 같이 고품질 이미지가 필요하지 않은 문서에 대한 토너 소비 절약



- 프린터 드라이버 설치 시 양면 프린트를 기본값으로 설정 가능
- 여러 세트를 프린트하는 경우 '샘플 프린트' 기능을 사용하면 검토를 위해 한 세트만 프린트하여 다량의 미스프린트 방지
- 'N-up' 프린트 기능을 사용하여 한 페이지에 최대 32페이지까지 구성할 수 있어 용지 낭비 감소



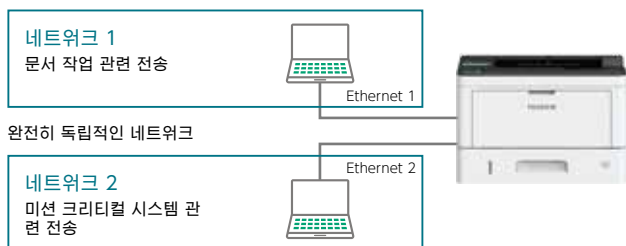
[2] [4] [8] [9] [16] [32] 중에서 선택 가능

정보 유출 및 무단 액세스 방지를 위한 높은 수준의 보안

듀얼 네트워크 기능*

- 프린터를 동시에 두 개의 이더넷 네트워크에 연결 가능
- 완전히 독립적인 두 네트워크 중 하나에서 프린트 가능
- 별도의 네트워크에 있는 여러 사용자가 동일한 프린터 사용 가능

* 옵션 2차 Ethernet 키트가 필요합니다.



중요한 정보 보호

- IC 카드 인증*을 통한 보안 프린트와 개인 프린트로 문서 정보 유출 방지
- 이미지 로그*를 사용하여 작업 로그와 이미지 자체를 저장하고 관리할 수 있으므로 정보 유출 시 신속한 조사 가능
- 최신 무선 LAN 보안 프로토콜인 WPA3 지원
- 향상된 암호화 기능을 갖춘 최신의 표준 준수 보안 칩으로 TPM(Trusted Platform Module) 2.0 채택
- 디바이스 소프트웨어의 변조를 감지하고 자체 복구하여 디바이스 소프트웨어를 변조로부터 보호

* 옵션

ApeosPrint 4560 S / 3960 S / 3360 S 주요 사양 및 기능

항목	내용			
	4560 S	3960 S	3360 S	
인쇄 방식	LED 전자사진			
예열 시간*1	주전원이 켜진 상태에서는 19초 이내 (실온 23°C). 수면 모드로부터 16초 이내.			
프린트 속도*2	단면	A4 LEF: 45 ppm A3: 25.7 ppm	A4 LEF: 39 ppm A3: 23 ppm	A4 LEF: 33 ppm A3: 18.2 ppm
	양면	A4 LEF: 31.7 ppm A3: 15.4 ppm		A4 LEF: 22.4 ppm A3: 10.8 ppm
첫 장 프린트 출력 시간*3	A4 LEF: 6.0초			
프린트 해상도	표준 [PCL 드라이버] 표준: 600×600 dpi, 고해상도: 1,200×1,200 dpi [Adobe® PostScript® 3™ 드라이버] 표준: 600×600 dpi, 고해상도: 1,200×1,200 dpi			
용지 크기*4	표준 트레이	A3, JIS B4, A4, JIS B5, A5, JIS B6, A6, Legal, 레터, 11×17", 7.25×10.5" (184×267 mm), 8.5×13" (216×330 mm), 엽서 (100×148 mm), C5 사용자 정의 용지 (폭: 75 ~ 297 mm, 길이: 148 ~ 432 mm)		
	수동 트레이	A3, JIS B4, A4, JIS B5, A5, JIS B6, A6, Legal, 레터, 11×17", 7.25×10.5" (184×267 mm), 8.5×13" (216×330 mm), 엽서 (100×148 mm), COM-10, Monarch, DL, C5 사용자 정의 용지 (폭: 70 ~ 297 mm, 길이: 98 ~ 508 mm, 폭 210×길이 900 mm, 폭 297×길이 900 mm, 폭 297×길이 1,200 mm)		
	옵션 트레이	250 트레이 모듈 / 550 트레이 모듈: A3, JIS B4, A4, JIS B5, A5, JIS B6, A6, Legal, 레터, 11×17", 7.25×10.5" (184×267 mm), 8.5×13" (216×330 mm), 엽서 (100×148 mm), C5 사용자 정의 용지 (폭: 75 ~ 297 mm, 길이: 148 ~ 432 mm)		
용지 무게*4	표준 트레이	60 ~ 220 gsm		
	수동 트레이	60 ~ 220 gsm		
	옵션 트레이	250 트레이 모듈: 60 ~ 220 gsm 550 트레이 모듈: 60 ~ 220 gsm		
용지 트레이 용량*5	표준	표준 트레이: 550매	표준 트레이: 250매 수동 트레이: 100매	
	옵션	250 트레이 모듈: 250매 550 트레이 모듈: 550매		
	최대	2,300매 [표준+550 트레이 모듈×3]	2,000매 [표준+550 트레이 모듈×3]	
배출 트레이 용량*5	표준	550매 (페이스 다운)	250매 (페이스 다운)	
	옵션	페이스 업 트레이: 100매		
CPU	ARM Dual Core 1.3 GHz			
메모리 용량	2 GB (최대: 2 GB)			
저장 장치 용량*6	옵션: 82 GB			
페이지 기술 언어(PDL)	표준 PCL6, Adobe® PostScript® 3™			
지원 운영 체제*7	표준	[PCL 드라이버] Windows 11 (64 bit), Windows 10 (32 bit / 64 bit), Windows 8.1 (32 bit / 64 bit), Windows Server 2022 (64 bit), Windows Server 2019 (64 bit), Windows Server 2016 (64 bit), Windows Server 2012 R2 (64 bit), Windows Server 2012 (64 bit) [Mac OS X 드라이버] macOS 12 / 11 / 10.15 / 10.14 / 10.13 [Adobe® PostScript® 3™ 드라이버] Windows 11 (64 bit), Windows 10 (32 bit / 64 bit), Windows 8.1 (32 bit / 64 bit), Windows Server 2022 (64 bit), Windows Server 2019 (64 bit), Windows Server 2016 (64 bit), Windows Server 2012 R2 (64 bit), Windows Server 2012 (64 bit) macOS 12 / 11 / 10.15 / 10.14 / 10.13		

중요:
1. 용지 평량 사양을 준수하려면, 당사 권장 용지를 사용하는 것이 좋습니다. 문서는 사용 상태에 따라 올바르게 출력되지 않을 수 있습니다.
2. 보수용 성능 부품의 최저보유기간은 기계 본체 영입 중지 후 5년간입니다.

연결	표준	Ethernet 1000BASE-T / 100BASE-TX / 10BASE-T, USB3.0	
	옵션	Ethernet 1000BASE-T / 100BASE-TX / 10BASE-T, IEEE 802.11a / b / g / n / ac	
프로토콜	TCP/IP (IPv4/IPv6, lpd, Port9100, IPP, ThinPrint, WSD)		
전원*8	AC220~240 V ± 10%, 10 A, 50/60 Hz 공률		
동작음*9	가동 시	7.17 B, 54 dB (A)*10 7.09 B, 54 dB (A)*10 7.00 B, 51 dB (A)	
최대 소비 전력*11	최대	1,350 W (AC220 V ± 10%) 1,530 W (AC240 V ± 10%)	910 W (AC220 V ± 10%) 1,030 W (AC240 V ± 10%)
	평균	대기 모드: 70 W 가동 시: 615 W 수면 모드: 0.4 W*12	대기 모드: 60 W 가동 시: 473 W 수면 모드: 0.4 W*12
크기	너비499.4×깊이 388.0*13×높이 320.0 mm		
무게	20.2 kg (소모품 포함) 18.2 kg (소모품 미포함)		18.6 kg (소모품 포함) 16.6 kg (소모품 미포함)

중요: WSD는 Web Services on Devices의 약어입니다.
*1: 사용 조건에 따라 다를 수 있습니다.
*2: 동일 원고 연속 프린트 시(일반 용지). 용지 종류 및 용지 크기에 따라 성능이 저하될 수 있습니다. 화질 조정으로 인해 속도가 느려질 수 있습니다.
*3: 본체 용지 트레이에서 금지한 경우 수지는 출력 환경에 따라 다를 수 있습니다.
*4: 권장 용지를 사용하십시오. 용지 종류(용지 질, 크기 등)에 따라 올바르게 프린트되지 않을 수 있습니다. 특히 사용자 정의 용지 크기를 사용할 때에는 용지 주황성을 미리 확인하십시오. 임크젯 전용 용지는 사용하지 마십시오. 사용된 용지의 뒷면 및 사전 인쇄 용지의 프린트, 사용 환경이 건조 / 한랭 / 고온 다습한 경우 용지에 따라 프린트 불량 등의 품질 저하가 발생할 수 있습니다.
*5: 80 gsm 용지.
*6: 일부 저장 장치 용량을 사용할 수 없을 수도 있습니다.
*7: 최신으로 지원되는 OS에 관한 정보는 자사 공식 웹사이트를 참조.
*8: 명기된 전원 사양을 지원하는 전원 콘센트를 권장합니다. 기계 최대 측정 전류: ApeosPrint 4560 S/3960 S의 경우 12 A, ApeosPrint 3360 S인 경우 10 A.
*9: ISO7779를 기준으로 측정. 단위 B: 음향 파워 레벨 LWAd, 단위 dB: 방사 음압 레벨 LpAm (바이스텐더 위치). 본체만.
*10: 정음 모드에서 51 dB (A)입니다.
*11: 전체 구성 시 최대 전력 소비량.
*12: 표준 구성 시.
*13: A4 크기 사용 시, A3 크기 사용 시 깊이는 517.8 mm입니다.

소모품

제품명	상품 코드	상품 수명
드럼 카트리지	CT351379	최대 40,000페이지*1
토너 카트리지 표준용량	CT203918	최대 10,000페이지*2
토너 카트리지 대용량	CT203919	최대 15,000페이지*2

*1: 프린트 가능한 페이지 수는 연속 프린트 사용 조건 하에서 ApeosPrint 4560 S인 경우 A4 LEF, 단면, 이미지 비율 5%, 단일 설정으로 프린트된 평균 4매(ApeosPrint 3960 S인 경우 3매, ApeosPrint 3360 S인 경우 2매)로부터 도출된 참고값입니다. 프린트 가능한 페이지의 실제 매수는 용지 종류, 용지 방향, 입력/배출 트레이 설정, 장치 전원 켜기/끄기 시 초기화 작동, 프린트 품질을 유지하기 위한 조정 작업 및 사용 환경 조건과 같은 기타 조건에 따라 기준값의 절반 이하로 떨어질 수 있습니다.
*2: ISO/IEC 19752 표준에 공개된 값 기준, 프린트 가능한 실제 페이지 수는 프린트 내용, 용지 크기, 용지 종류, 사용 조건, 기기 전원을 켜고 끌 때의 초기화 작동, 프린트 품질 유지를 위한 조정, 사용 환경 조건 등에 따라 공개된 값과 상당히 다를 수 있습니다.

옵션

제품명	상품 코드
250 트레이 모듈	E3100083
550 트레이 모듈	E3100084
페이스 업 트레이	E3300227
데이터 덮어쓰기 키트	EC104786
기능 확장 키트	E3100086
저장 장치(SSD)	EC104530
2차 Ethernet 키트	EC104896
무선 LAN 키트 2	EC104218
외장 IC 카드 리더기 B	EC104665
다국어 폰트 키트	EC104208
원격 인증 키트	E3100097
소프트웨어 / 제품 설명서	E3100087

fujifilm.com/fbkr

FUJIFILM

한국후지필름비즈니스이노베이션 주식회사

서울특별시 중구 서소문로11길 19 배재정동빌딩B동
전화 1544-8988

사용 가능한 모델은 국가/지역에 따라 다릅니다. 자세한 내용은 영업 담당자에게 문의하십시오.
본 카탈로그에 나온 제품 사양, 외관, 기타 세부 정보는 개선을 위해 사전 고지 없이 변경될 수 있습니다.
복제 금지 사항 다음과 같은 항목의 복제는 법적으로 금지되어 있으나 주의를 주십시오. 국내외의 지배, 화해, 정부가 발행한 유가증권, 국제증권, 지방채증권, 미사용 우표, 엽서 등-법률에서 규정된 인지, 저작권이 있는 저작물(서적, 음악, 그림, 만화, 지도, 영화, 도면, 사진 등)은 개인적으로 또는 가정에서, 그 외 이에 준하는 범위 내에서 사용하기 위해복제하는 경우를 제외하고 금지되어 있습니다.
상표 FUJIFILM과 FUJIFILM 로고는 FUJIFILM Corporation의 등록 상표 또는 상표입니다. ApeosPrint는 FUJIFILM Business Innovation Corp의 등록 상표 또는 상표입니다. Adobe, Adobe 로고, PostScript, PostScript 로고는 미국 및/또는 기타 국가에서 Adobe의 등록 상표 또는 상표입니다. Mopria, Mopria 로고, Mopria Alliance 워드마크 및 로고는 미국 및 기타 국가에서 Mopria Alliance, Inc.의 등록 상표 및/또는 미등록 상표, 서비스 마크입니다. Apple, AirPrint 및 Mac은 미국 및 다른 국가에 등록된 Apple Inc.의 등록 상표입니다. 본 카탈로그에 언급된 모든 제품명 및 회사명은 해당 회사의 상표 또는 등록 상표입니다.

안전하게 사용하기 위하여
사용하기 전에 취급설명서를 정독한 후, 올바르게 사용해 주십시오. 올바른 전원, 전압인 상태에서 사용해 주십시오. 접지 상태를 확인해 주십시오. 고장이나 누전이 발생할 경우, 감전될 우려가 있습니다.