

Apeos 5570 / 4570

A3 흑백 복합기



새로운 시대, 새로운 Apeos

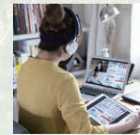
새로운 "Apeos"는 높은 수준의 보안 및 손쉬운 조작 성능을 포함한 최신 기능을 제공함으로써 시대의 흐름에 따른 다양한 비즈니스를 지원합니다. "Apeos" 복합기는 다양한 솔루션 및 서비스와 원활하게 연결할 수 있기 때문에 언제 어디서나 새롭고 신속한 원격 업무 환경을 구현합니다.



업무 효율 향상을 위한
고성능 복합기



신속하고 간단한 작동



원활한 원격 업무 수행



환경 고려를 위한 계획



중요 정보 보안



신뢰할 수 있는 지원
시스템

사용하기 쉬운 인터페이스 및 강력한 보안 구현
원활한 원격 근무 문화 조성을 위한 기능

Apeos 5570 / 4570

| 복사/프린트 | 스캔*2 | 팩스*2 | 프린트 해상도 | 조작 패널 |
|--------------------------------|--------------------|-------------|---------------------|-------------------|
| 5570 55 ppm*1 4570 45 ppm*1 | 컬러/흑백 160 ppm*3 | Super G3 팩스 | 1,200 x 2,400 dpi*4 | 10.1" 컬러 터치스크린 |

●클라우드 지원 ●모바일 지원 ●명함 스캔 ●보안 ●프린트된 문서/원고 수집을 위한 LED 알림 ●중송 감지

*1: A4 LEF.

*2: 옵션.

*3: 자동 양면 원고 이송 장치를 사용하여 한 번에 원고의 양면을 스캔하는 경우.

*4: 프린트 기능.

업무 효율 향상을 위한 고성능 복합기

생산성 향상을 위한 대기 시간 최소화

- 3.6*1초의 첫 장 복사 출력 시간
- 기기 예열 시간 및 복구 시간이 각각 30초*2, 11초 이내
- Smart WelcomEyes는 사용자의 움직임을 감지해 기기를 수면 모드에서 자동으로 "해제"

*1: A4 LEF.
*2: 내장 플러그인 기능 / 사용자 지정 서비스: 활성화된 경우.

많은 양의 워크플로를 위한 빠른 정보 추출

- 최대 160 ppm*의 고속 스캔
 - 원고에 손상이 없는 1 통과 DADF
 - 중송 감지 기능 탑재
 - 최대 130매 적재 가능
- * 1 통과 양면 스캔 시, 200 dpi, 풀더로 스캔.



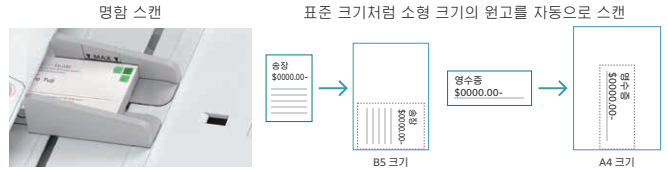
센서를 통한 경보로 정보 보안 위험 감소

- 트레이에 수집되지 않은 원고 또는 프린트된 문서를 사용자에게 통지
- 중앙 트레이 또는 원고 이송 장치에 수집되지 않은 원고가 남은 것을 방지
- 측면 트레이에 팩스가 수신되면 중앙 트레이 표시등으로 추가 통지
- 원고대에 남은 원고의 음성 통지



사용자 지정 크기 문서도 바로 DADF 스캔으로 빠른 작업

- 49 mm(W) x 85 mm(L)*의 최소 크기 지원
- 원고 크기를 수동으로 입력하지 않고 바로 스캔
- 사용자 지정 원고 크기를 표준 크기로 자동 변환
- 여러 매의 원고를 보급하여 스캔 가능



* 용지 무게는 38 ~ 209 gsm에 적용할 수 있습니다.

부드럽고 조용한 트레이 메커니즘으로 손쉬운 조작

- 한 번의 부드러운 푸시로 닫기
- 부드럽고 안전한 접이식
- 손쉬운 꺼내기

필요에 따라 다양한 후가공 옵션 사용 가능

- 무심 고정*1 1곳 및 2곳 지원



피니셔 A2



- 스테이플

중철 피니셔 B4/B5



- 스테이플
- 무심 고정*1
- 펀치*3
- 중철*4
- 반 접기*4

| | | | | |
|--|-----------------------------|--|--|--|
| <p>스테이플 여러 페이지의 스테이플 처리</p> | <p>펀치 바인더 펀치</p> | <p>중철 카탈로그 및 소책자 작성에 편리</p> | <p>반 Z접기 A3 문서를 A4 크기로 Z 접기</p> | <p>두번접기 내용이 있는 펀치 등을 제작할 때 편리</p> |
|--|-----------------------------|--|--|--|

피니셔 C4/C5



- 스테이플
- 무심 고정*1
- 펀치*2

중철 피니셔 C4/C5 + 접지 유닛 CD3



- 스테이플
- 무심 고정*1
- 펀치*2
- 중철
- 반 접기
- 두번접기*5
- 반 Z접기*5

*1: 적용 가능한 모델: 피니셔 B5, 피니셔 C5, 중철 피니셔 C5.
*2: 펀치 유닛이 장착된 피니셔를 사용할 수 있습니다.
*3: 옵션.
*4: 중철 재본기가 필요합니다. 피니셔 B4/B5로 중철 또는 반 접기를 지정하는 경우 용지가 접히지 않고 누름선이 삽입됩니다.
*5: 접지 유닛이 필요합니다.
*6: 80 gsm 이하.

필요에 따라 다양한 옵션 사용 가능

- 모든 모델에 표준 2 트레이 제공

스탠드 포함



최대 1,130매의 용지 용량

2 트레이 모듈 및 측면 트레이 포함



최대 2,170매의 용지 용량
별도의 배출 트레이 포함

탠덤 트레이 모듈 포함



최대 3,200매의 용지 용량

대용량 급지 트레이

최대 용지 용량 6,140매*

* 표준 + 탠덤 트레이 모듈 + 대용량 급지 트레이 B2.



대용량 급지 트레이 B1



대용량 급지 트레이 B2

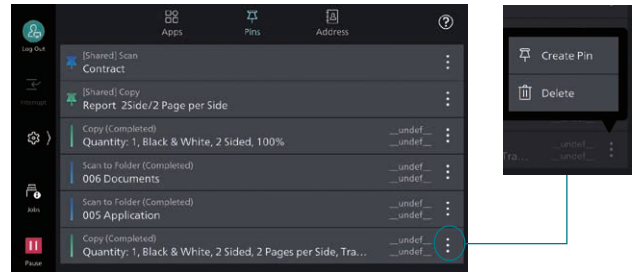
- 대용량 급지 트레이 B1은 2,000매 급지 가능
- 대용량 급지 트레이 B2는 2,940매 급지 가능

신속하고 간단한 작동

손쉬운 탐색과 간단한 레이아웃

검정색과 회색톤의 UI는 향상된 대비를 제공하여 쉽게 인식할 수 있습니다.

- 아이콘은 손쉬운 인식을 위해 균일하게 배열되어 있습니다
- 각 기능별 일관된 작동 단계로 손쉬운 작업 불러오기
- 공통적으로 사용되는 기능에 쉽게 액세스하기 위한 홈 화면 개인 맞춤
- 자주 반복되는 작업 등록을 위한 핀 설정
- 완료 또는 오류 작업에 대해 선명하게 표시되는 알림 표시등
- 경보 및 주의를 위한 차분한 사운드 알림



스마트폰을 "휴대용 조작 패널"로 사용

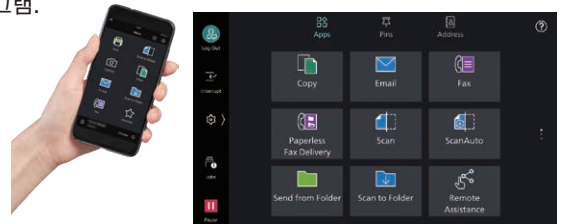
모바일 기기와 연결하여 복사, 팩스, 스캔*1 작업을 할 수 있는 Print Utility*2 응용 프로그램.

- 모바일 기기를 작업 제어를 위한 대체 UI로 사용 가능
- 자주 사용하는 설정을 "즐거찾기"로 저장
- 스마트폰에 저장된 주소로 팩스 또는 메일 직접 전송
- 위생상의 이유로 프린터 터치 포인트 최소화
- 사용자 패널의 QR 코드를 스캔하여 직접 Wi-Fi 연결을 신속하게 설정

중요: 무선 환경 또는 Wi-Fi Direct 연결을 통해 기기에 연결합니다.

*1: 모바일로 스캔, 메일 전송, 폴더로 스캔.

*2: Google Play™ 또는 App Store에서 무료로 다운로드할 수 있습니다.



사무실 레이아웃의 유연성

무선랜 환경*1을 지원합니다.

- Wi-Fi 지원을 통해 사무실 내에서의 무료 어드레싱을 지원합니다
- 최대 5대의 Wi-Fi Direct 복합기를 동시에 연결할 수 있습니다
- Direct 모바일 프린트*2를 지원합니다
- Print Utility, AirPrint, Mopria® Print Service가 지원됩니다

*1: 옵션.

*2: Wi-Fi Direct 연결 시.

사무실 내 다른 복합기에서 프린트

Server-less On-Demand Print*를 통해 연결된 복합기에서 어디서든 프린트할 수 있습니다.

- 현재 복합기를 사용 중인 경우 다른 사용 가능한 복합기에서 프린트함으로써 생산성이 향상됩니다
- 최대 100대에 연결할 수 있습니다
- 특정 작업 설정을 기기 수준에서 변경하여 시간 절약 (단면을 양면으로, 스테이플 추가)

* 옵션.

Server-less Authentication을 통한 간편한 기기 관리

Server-less Authentication*을 통해 동일한 그룹의 복합기 간에 사용자 정보를 동기화할 수 있으며 관리자는 작업 부하를 줄일 수 있습니다.

- 카드를 땀하는 것으로 사용자 ID를 복합기에 연결할 수 있습니다.
- ID 정보는 동일한 네트워크에 있는 다른 복합기와 자동으로 공유됩니다.
- 오피스에 있는 모든 기기에 인증할 수 있습니다.

* 옵션.

스캔 작업에 소요되는 시간과 수고를 줄여주는 다양한 기능

메일, URL, PC 전송(SMB/FTP/SFTP)을 비롯한 다양한 방법을 통해 스캔한 데이터를 전송할 수 있습니다.

- 동시에 여러 기능을 사용하여 데이터 전송 가능
- 스캔한 페이지의 수직 방향 자동 조정, 비틀어진 페이지 보정, 빈 페이지 제거 등의 기능을 사용하여 디지털 프로세스 개선
- 스캔한 데이터를 TIFF와 JPEG 외에도 OCR* 또는 고압축/특정 컬러 PDF 또는 DocuWorks 문서로 변환할 수 있습니다. 또한 편집 가능한 Excel/Word 문서*로 변환할 수 있습니다
- 자동 스캔을 사용하면 간단히 버튼만 눌러 스캔한 데이터를 메일 주소로 손쉽게 전송 가능

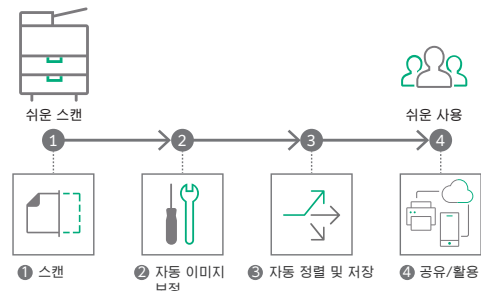
* 옵션

종이문서 전자화를 통한 자동 문서 관리

Scan Delivery*를 통해 각 워크플로우 또는 문서 종류마다 간단히 사전 설정 버튼을 눌러 스캔한 이미지를 자동으로 처리하고 저장할 수 있습니다.

- 파일 형식, 파일 이름, OCR* 등의 자동 설정
- 스캔하고 처리한 문서를 적절한 대상 공간에 자동으로 보관합니다
- 문서 내의 특정 단어 또는 글자를 폴더 또는 파일 이름으로 지정합니다
- 0 및 기타 자주 잘못 인식되는 글자를 제대로 읽을 수 있습니다

* 옵션.



QR 코드 및 바코드 적용
 스캔을 위해 원고의 헤드시트 또는 본문에 QR 코드 또는 바코드를 제공하는 경우 Scan Delivery가 정보를 인식하여 그에 따라 처리합니다.

원활한 원격 업무 수행

원격 작업 시 어떠한 팩스도 놓치지 않습니다

페이퍼리스 팩스 기능은 수신된 팩스를 폴더에 자동으로 저장하며 PC로 보내거나 이메일로 전송할 수 있습니다.

- 수신된 팩스를 이메일을 통해 모바일 장치로 전달할 수 있습니다
- 수신된 팩스를 Working Folder로 전송할 수 있습니다*1
- 팩스 번호, 수신된 날짜 및 담당자별로 정렬할 수 있습니다*2
- 수신되는 팩스 처리를 시간, 요일 및 기간별로 전환할 수 있습니다*2
- 예를 들어, 한 번의 작업으로 용지 기반 출력에서 전자문서 저장으로 전환 가능*2

*1: FUJIFILM Business Innovation에서 제공하는 클라우드 서비스. 별도의 계약이 필요합니다.

*2: 옵션.

원격으로 작업하는 경우에도 쉽고 안전한 출력

Cloud On-Demand Print*를 통해 PC 또는 모바일 장치의 문서를 클라우드 서버에 등록하고 지정된 복합기에서 프린트할 수 있습니다.

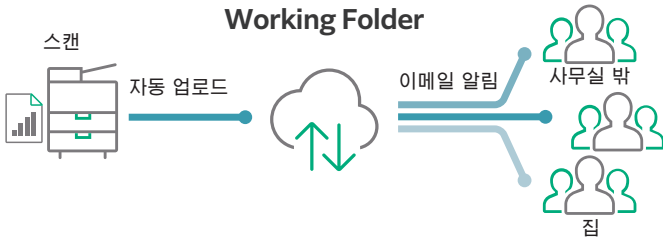
- 사용자 ID 및 암호를 사용하여 안전하게 작동할 수 있습니다
- 데이터 손실 또는 도난의 위험이 최소화됩니다
- 전용 드라이버가 필요 없습니다

* FUJIFILM Business Innovation에서 제공하는 클라우드 서비스. 별도의 계약이 필요합니다.

언제 어디서나 정보 공유

Working Folder* 및 인터넷 액세스를 통해 언제 어디서나 문서에 접근할 수 있습니다.

- 복합기, DocuWorks 및 모바일 장치와 원활하게 연결할 수 있습니다
- Working Folder의 문서를 조작 패널에서 프린트할 수 있습니다
- 스캔한 문서에 파일 이름이 지정된 후 Working Folder에 저장됩니다. 관련 사용자에게 이메일 알림이 전송됩니다

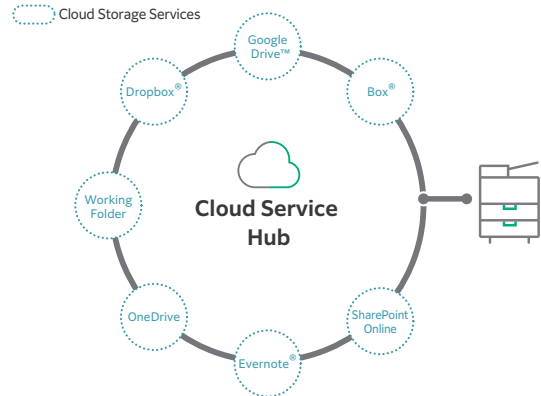


* FUJIFILM Business Innovation에서 제공하는 클라우드 서비스. 별도의 계약이 필요합니다.

중앙 집중형 클라우드 통합

Cloud Service Hub*를 통해 여러 클라우드 스토리지 서비스에 Single Sign-On할 수 있습니다.

- 복합기에서 직접 스캔한 문서에 대해 특정 저장 위치를 지정할 수 있습니다
- 여러 클라우드 서비스의 문서에 대한 검색이 지원됩니다
- OCR을 통해 스캔한 문서의 전체 텍스트 검색을 수행할 수 있습니다



* FUJIFILM Business Innovation에서 제공하는 클라우드 서비스. 별도의 계약이 필요합니다.

Microsoft의 유니버설 인쇄 지원

Microsoft의 유니버설 인쇄에 복합기를 사전 등록하면 Microsoft Entra ID*1로 인증된 사용자*2는 클라우드를 통해 어디서나 프린트할 수 있습니다.

*1: 이전의 Azure Active Directory.

*2: Microsoft Windows Enterprise 또는 Microsoft 365 구독 중인 조직.

환경 고려를 위한 계획



환경 부하를 감소하기 위해 복합기나 프린터의 전력 소비를 절감하는 기술을 포함하여 환경을 고려한 제품을 개발하기 위해 노력하고 있습니다.

FUJIFILM 그룹은 제품 개발 시 평가를 통해 각 제품의 환경 가치를 명확히 하고 자체 인증 기준에 근거해 평가를 수행하여 환경 부하 감소에 뛰어난 제품*을 "Green Value Products"로 인증하는 인증 프로그램을 도입했습니다.

이 제품은 업계 최고 수준의 환경 부하 감소에 기여하는 "Gold" 등급 제품으로 인증을 받았습니다.

* 환경 부하 감소가 뛰어난 제품이나 서비스는 원재료 취득, 생산, 사용, 폐기, 재사용에 이르기까지 전과정에 걸쳐 환경 부하를 고려하여 설계된 제품 및 서비스입니다.

에너지 절약을 위한 계획

- 대기 시나 절전 모드에서 예열이 필요 없이 빠르게 가열할 수 있는 IR 정착기술을 채용하여 에너지 절약과 고객 편의성을 동시에 실현
- 공간 및 에너지 절약 설계가 가능한 LED 프린트 헤드와 저온 정착 성능의 Super EA-Eco 토너를 장착하여 고품질 이미지와 에너지 절약을 동시에 실현
- 고객이 사용하는 기능에 따라 필요한 부분만 전원을 켜는 스마트 절전 기능으로 소비 전력 절감

자원 절약을 위한 계획

- 무심 고정으로 폐기물을 감소하고 안전성이나 오염에 대한 고려가 필요한 특정 장소에서도 안심하고 사용할 수 있습니다
- 종이 사용량 절감에 기여하는 기능
 - 개인 프린트, 스캔, 페이퍼리스 팩스, 한 면당 페이지/N-up 등
- 제품 사용 후에도 재사용/재활용하기 쉬운 설계를 채용

중요 정보 보안

정보는 반드시 보호해야 하는 중요한 자산입니다

무단 사용자로부터 보호

사용자 인증을 설정하는 여러 옵션을 통해 관리자는 특정 환경에 따라 적절한 조합을 선택할 수 있습니다.

- 기기 인증
- 원격 서버에 의한 인증*
- IC 카드 인증*
- 사용자별 기능 액세스
- 개인 프린트

* 옵션.

특정 사용자에 대해 원치 않는 액세스의 추가 계층을 작성할 수 있습니다 (예: 게스트).

- 2차 Ethernet 키트*

* 옵션.

무단 액세스로부터 보호

최종 사용자, IT 관리자, 서비스 엔지니어와 같은 다양한 대상의 변경 제한을 명확하게 표시하여 여러 레벨에서 기기 설정을 보호합니다.

- 서비스 엔지니어 작업 제한
- 무단 액세스 차단을 위한 계정 잠금
- 기본 암호 변경을 위한 정보
- Global IP 주소 사용 시 경고 표시

비인가 프로그램이 사전 통보 없이 설치되는 것을 방지합니다. 강력한 IT 감사는 손쉬운 추적 처리가 가능한 기기 데이터 로고를 지원합니다.

- 소프트웨어 서명 검증
- 원격 업데이트 제한
- IP 주소 필터링
- 시작 시 변조 감지 및 변조 감지 시 자동 복원
- 작동 중에 부당 조작 차단
- 감사 로그
- 감사 로그 시스템 전송

데이터 보호

기기/시스템 설정 변조, 악성 해킹으로부터 보호합니다.

- 저장된 데이터 암호화
- 암호화 키 관리를 위해 TPM* 2.0 칩을 사용합니다
- 설정 및 문서 정보를 한 번에 모두 삭제합니다

* Trusted Platform Module

기기 및 서버 등의 사이에서 정보를 전송하기 위해 강력한 암호화를 통해 정보를 보호합니다.

- SSL/TLS 또는 IPsec에 의한 통신 경로 암호화
- SMBv3 및 SFTP를 통해 전송 시 암호화
- 스캔 파일 암호화/서명
- S/MIME에 의한 이메일 암호화 및 서명
- TLS 버전 제한
- 타원 곡선 암호
- WPA3

작동 오류 차단

관리자 및 사용자 부주의로 인한 정보 유출을 방지합니다.

- 사전 설정된 대상으로 전달할 문서를 스캔합니다
- 팩스 수신자 재입력
- 주석
- 숨겨진 텍스트 프린트*
- 디지털 코드 임베딩 및 추적 기능*

* 옵션.

보안 인증

- IT 보안 설계 및 운영에 대한 국제 표준인 ISO/IEC 15408 인증

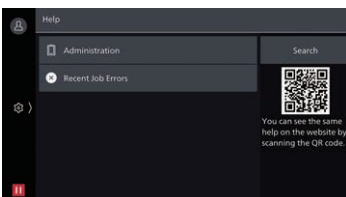
신뢰할 수 있는 지원 시스템

문제 해결을 위해 간단한 해결책 제공

소모품 교환에서 예기치 않은 복합기 고장에 이르기까지 서비스 담당자 또는 영업 담당자를 기다리지 않고 대부분의 문제를 해결할 수 있습니다.

1. 복합기의 "도움말" 기능을 사용하여 문제를 해결합니다

- 자체 도움말 정보를 조작 패널에서 제공합니다
- 자체 도움말 정보는 조작 패널에 표시된 QR 코드를 스캔하여 모바일 장치를 통해 액세스할 수 있습니다



2. 서비스 직원의 도움을 통한 "리모트 서비스"

- 고객 지원 센터에 직접 연결됩니다
- 서비스 직원이 원격으로 복합기에 액세스하여 공유된 조작 패널의 단계를 진행하면서 문제를 해결합니다

복합기를 매일 주의 깊게 관찰

복합기 상태를 모니터링하여 작동 중단 시간을 최소화합니다.

- 사용 매수 확인
- 카트리지 잔량이 부족하면 자동으로 소모품 공급
- 문제 조기 해결을 위한 기기 오류 감지

중요: EP 서비스 사용을 신청해야 합니다. (무료)

복합기 설정 백업

Device Setup Editor는 장치 설정을 편집하고 비즈니스 연속성에 필수적인 정보 백업을 생성하는 데 도움이 되는 무료 도구입니다.

- 장치/프린터 설정에 대한 백업이 PC에서 가능합니다
- 관리자가 설정을 확인하고 환경에 가장 적합하게 편집하여 장치 사용을 최적화할 수 있습니다
- 새 장치 설정 시, 기존 장치에서 새 장치로 마이그레이션(또는 복제) 가능

Apeos 5570 / 4570 주요 사양 및 기능

기본 기능 / 복사 기능

| 항목 | 내용 | |
|-------------------------|--|--|
| 유형 | 데스크톱 / 콘솔 | |
| 메모리 용량 | 4 GB (최대: 4 GB) | |
| 저장 장치 용량*1 | 128 GB | |
| 스캔 해상도 | 600×600 dpi | |
| 프린트 해상도 | 600×600 dpi (문자/문자~사진/사진/지도) [내장 플러그인 기능 / 사용자 지정 서비스]*3 활성화 시: 30초 이내 (실온 23°C) 비활성화 시: 24초 이내 (실온 23°C) | |
| 복귀 시간 (수면 모드로부터의 복귀 시간) | 11초 이내 (실온 23°C) | |
| 원고 크기 | 납장/책 최대 A3, 11×17", 297×432 mm | |
| 용지 크기 | 최대 | SRA3 (320×450 mm), 12×18" (305×457 mm), A3 [12×19" (305×483 mm), 수동 트레이: 320×483 mm] |
| | 최소 | A5, 엽서 (100×148 mm) [수동 트레이: 89×98 mm] |
| 용지 무게*5 | 용지 트레이 | 52 ~ 300 gsm |
| | 수동 트레이 | 52 ~ 300 gsm |
| 첫 장 복사 출력 시간 | 3.6초 (A4 LEF) | |
| 연속 복사 속도*6 | A4 LEF / JIS B5 LEF | 55 ppm |
| | A4 / JIS B5 | 40 ppm |
| | JIS B4 | 32 ppm |
| | A3 | 27 ppm |
| 용지 트레이 용량*7 | 표준 | 2 트레이 모델: 520매×2-트레이+수동 트레이 90매 탠덤 트레이 모델: 520매×2-트레이+840매+1,230매+수동 트레이 90매 |
| | 옵션 | 2 트레이 모델: 520매×2-트레이 탠덤 트레이 모델: 840매+1,230매 대용량 급지 트레이 B1: 2,000매 대용량 급지 트레이 B2: 2,940매 |
| | 최대 | 2 트레이 모델: 6,140매 (표준+탠덤 트레이 모델+대용량 급지 트레이 B2) 탠덤 트레이 모델: 6,140매 (표준+대용량 급지 트레이 B2) |
| 배출 트레이 용량*8 | 중앙 상단: 250매 (A4 LEF) 중앙 하단: 250매 (A4 LEF) | |
| 전원 | AC220~240 V ± 10 %, 10 A, 50/60 Hz 공용 | |
| 최대 소비 전력 | 2.2 kW (AC220 V ± 10 %) 2.4 kW (AC240 V ± 10 %) 수면 모드: 0.5 W (AC230 V) 대기 모드: 82 W (AC230 V) | |
| 크기 | 너비620×깊이720×높이858 mm - 표준 2 트레이 모델 너비620×깊이720×높이1,119 mm - 스탠드가있는 표준 2 트레이 너비620×깊이720×높이1,119 mm - 2트레이 모델이있는 표준 2 트레이 너비620×깊이720×높이1,119 mm - 탠덤 트레이 모델이있는 표준 2 트레이 | |
| 무게*9 | 91 kg - 표준 2 트레이 모델 109 kg - 스탠드가있는 표준 2 트레이 118 kg - 2트레이 모델이있는 표준 2 트레이 125 kg - 탠덤 트레이 모델이있는 표준 2 트레이 | |

- *1: 일부 저장 장치 용량을 사용할 수 없을 수도 있습니다.
*2: 사용 조건에 따라 다를 수 있습니다.
*3: 공장 출하 시 내장 플러그인 기능/사용자 지정 서비스 기능이 활성화되어 있습니다. 필요한 경우 설정을 변경할 수 있습니다.
*4: A3 크기 이상인.
*5: 당사 권장 용지를 사용하십시오. 사용 조건에 따라 올바르게 프린트되지 않을 수 있습니다.
*6: 화질 조정으로 인해 속도가 느려질 수 있습니다.
*7: 80 gsm 용지.
*8: 70 gsm 용지.
*9: 토너 카트리지가 제외.

프린트 기능

| 항목 | 내용 | |
|----------------|-------------------|--|
| 유형 | 내장형 | |
| 프린트 속도*1 | 기본 기능 / 복사 기능과 동일 | |
| 프린트 해상도 | 표준 | [PCL 드라이버] 표준: 1,200×2,400 dpi 고화질: 1,200×2,400 dpi 고해상도: 1,200×1,200 dpi |
| | 옵션 | [Adobe® PostScript® 3™ 드라이버] 속도 우선 (표준): 600×600 dpi 고화질: 1,200×2,400 dpi 고해상도: 1,200×1,200 dpi |
| 페이지 기술 언어(PDL) | 표준 | PCL5 / PCL6 |
| | 옵션 | Adobe® PostScript® 3™ |
| 표준 | 표준 | [PCL 드라이버] Windows 11(64bit), Windows 10 (32bit / 64bit), Windows Server 2022(64bit), Windows Server 2019 (64bit), Windows Server 2016 (64bit), Windows Server 2012 R2 (64bit), Windows Server 2012 (64bit) |
| | 옵션 | [Adobe® PostScript® 3™ 드라이버] Windows 11(64bit), Windows 10 (32bit / 64bit), Windows Server 2022(64bit), Windows Server 2019 (64bit), Windows Server 2016 (64bit), Windows Server 2012 R2 (64bit), Windows Server 2012 (64bit) |
| 지원 운영 체제*2 | 표준 | [Mac OS X 드라이버] macOS 13 / 12 / 11 / 10.15 / 10.14 |
| | 옵션 | [Adobe® PostScript® 3™ 드라이버] Windows 11(64bit), Windows 10 (32bit / 64bit), Windows Server 2022(64bit), Windows Server 2019 (64bit), Windows Server 2016 (64bit), Windows Server 2012 R2 (64bit), Windows Server 2012 (64bit) |
| 연결 | 표준 | Ethernet 1000BASE-T / 100BASE-TX / 10BASE-T, USB3.0 |
| | 옵션 | 무선랜 (IEEE 802.11a / b / g / n / ac) |

- *1: 화질 조정으로 인해 속도가 느려질 수 있습니다. 문서에 따라 프린팅 속도가 저하될 수 있습니다.
*2: 지원되는 최신 OS는 공식 웹 사이트를 참고하십시오.

스캔 기능 (옵션)

| 항목 | 내용 | |
|--------|--|---|
| 유형 | 컬러 | |
| 스캔 해상도 | 600×600 dpi, 400×400 dpi, 300×300 dpi, 200×200 dpi | |
| 스캔 속도 | 자동 양면 원고 이송 장치의 "스캔 속도"와 동일 | |
| 연결 | 표준 | Ethernet 1000BASE-T / 100BASE-TX / 10BASE-T |
| | 옵션 | 무선랜 (IEEE 802.11a / b / g / n / ac) |

중요: Model-CPS에 기본으로 설치됩니다.

팩스 기능 (옵션)

| 항목 | 내용 | |
|----------|---|--|
| 송신 원고 크기 | 최대: A3, 11×17", 긴 원고 (최대 길이 600 mm) | |
| 수신 용지 크기 | 최대: A3, 11×17" 최소: A5 | |
| 전송 시간 | 2초 이상 3초 미만*1 | |
| 전송 모드 | ITU-T G3 | |
| 팩스 회선 수 | 가입전화회선, PBX, 팩스 통신망 (PSTN), 최대3포트*2 (G3-3 포트) | |

- *1: A4 700자 정도의 원본을 표준 화질 (8×3.85 줄/mm), 고속 모드 (28.8 kbps 이상 : JBIG) 송신 시, 이미지 정보 전송 시간으로, 통신 제어 시간이 포함되어 있지 않습니다. 한편, 실제 통신 시간은 원본 내용, 상태 기증, 회선 상황에 따라 다릅니다.
*2: 최대 세 개의 회선을 G3 통신에 연결할 수 있습니다. 포트는 연결 가능한 채널 수를 나타냅니다.

자동 양면 원고 이송 장치 B2-PC

| 항목 | 내용 | |
|------------|-----------------------------------|--|
| 원고 크기 | 최대: A3, 11×17" 최소: A6*1 | |
| 용지 무게 | 38 ~ 128 gsm (양면: 50 ~ 128 gsm)*2 | |
| 원고 적재 매수*3 | 130매 | |
| 스캔 속도*4 | 복사 (A4 LEF 단면) | 55 ppm |
| | 스캔 | 흑백: 80 ppm, 컬러: 80 ppm (1 통과 양면 스캔 시, 흑백: 160 ppm, 컬러: 160 ppm) [표준 문서(A4 LEF), 200 dpi, 풀더로 스캔] |

- *1: 사용자 정의 용지의 경우 최소 49×85 mm.
*2: 49×85 mm ~ 55×91 mm의 사용자 정의 용지는 38 ~ 209 gsm 무게에 대해 사용할 수 있습니다.
*3: 70 gsm 용지.
*4: 스캔 속도는 문서에 따라 다릅니다.

대용량 급지 트레이 B1/B2 (옵션)

| 항목 | 내용 | |
|-------------|---|--|
| 용지 크기 | 대용량 급지 트레이 B1 | |
| 용지 무게 | 대용량 급지 트레이 B2 | |
| 용지 용량/급지 단수 | A4 LEF, 레터 LEF, JIS B5 LEF | |
| 크기 | 55 ~ 216 gsm | |
| 무게 | 2,000매×1-트레이 | |
| 무게 | 2,940매×1-트레이 | |
| 무게 | 너비389×깊이610×높이377 mm 너비476×깊이618×높이433 mm | |
| 무게 | 29 kg | |
| 무게 | 31 kg | |

* 80 gsm 용지.

피니셔 A2 (옵션)

| 항목 | 내용 | |
|------------|---|---|
| 유형 | 분류 (오프셋 출력 가능*) / 적재 (오프셋 출력 가능*) | |
| 용지 크기 | 최대: A3, 11×17" 최소: A5, 우편엽서 (100×148 mm) | |
| 용지 무게*2 | 52 ~ 256 gsm | |
| 용지 적재 용량*3 | 피니셔 트레이 | [스테이플이 없는 경우] A4 LEF: 500매, JIS B4: 250매, A3이상: 200매, 혼합 적재*4: 250매 [스테이플링된 용지용] 30부, 또는 A4 LEF: 500매, JIS B4: 250매, A3이상: 200매, 혼합 적재*5: 250매 |
| | 용량 | A4: 50매 (90 gsm이하), JIS B4이상: 30매 (90 gsm이하) |
| 스테이플 | 용지 크기*5 | 최대: A3, 11×17" 최소: JIS B5 LEF |
| | 용지 무게 | 52 ~ 256 gsm |
| 위치 | 1 곳, 2 곳 | |
| 크기 | 너비478×깊이461×높이238 mm | |
| 무게 | 11 kg | |

- *1: 공장 출하 시의 기본값은 [오프셋 배출 안 함] 으로 설정되어 있습니다. 고객의 사용 상황에 맞춰 설정을 변경할 수 있습니다.
*2: 사용조건에 따라 올바르게 출력되지 않을 수 있습니다. (52 ~ 55 gsm)
*3: 70 gsm 용지.
*4: 용지 위에 큰 크기의 용지가 적재된 경우를 기준으로 합니다. 큰 크기의 용지가 A3 미만인 경우 250매, 큰 크기의 용지가 A3 이상인 경우 200매. 무심 고정 및 스테이플링된 제작물이 혼합되었거나 다른 스테이플링 위치가 혼합되었을 때도 동일하게 적용됩니다.
*5: 사용 가능한 스테이플 위치는 용지 크기에 따라 다릅니다.

중요

- 1) 기기의 저장 매체에 문제가 발생한 경우, 수신 데이터, 누락 데이터, 설정 등록된 데이터 등이 손실되는 경우가 있습니다. 데이터 손실로 인한 손해에 대하여 당사는 책임을 지지 않으므로, 미리 양해 부탁드립니다.
2) 보수용 성능 부품의 최저보유기간은 기계 본체 영업 중지 후 5년간입니다.

피니셔 C4 / C5, 중철 피니셔 C4 / C5 (옵션)

| 항목 | 내용 | |
|------------------------|---|--|
| | 피니셔 C4 / C5 중철 피니셔 C4 / C5 | |
| 유형 | 배출 트레이 | 분류 (오프셋 출력 가능)/적재 (오프셋 출력 가능) |
| | 피니셔 트레이 | 분류 (오프셋 출력 가능)/적재 (오프셋 출력 가능) |
| | 재본 트레이 | - 분류 / 적재 |
| 용지 크기 | 배출 트레이 | 최대: 12×19" (305×483 mm), A3 최소: A6, 엽서 (100×148 mm) |
| | 피니셔 트레이 | 최대: 12×19" (305×483 mm), A3 최소: A5 LEF |
| 용지 무게 | 배출 트레이 | 52~300 gsm ^{*1} |
| | 피니셔 트레이 | 52~300 gsm ^{*1} |
| 용지 적재 용량 ^{*2} | 배출 트레이 | 500매 (A4) |
| | 피니셔 트레이 | [스테이플이 없는 경우] A4: 3,000매 JIS B4이상: 1,500매 A5 LEF: 1,000매 혼합 적재 ^{*3} : 300매 [스테이플링된 용지용] A4: 200부 또는 3,000매 JIS B4이상: 100부 또는 1,500매 A5 LEF: 100부 또는 1,000매 혼합 적재 ^{*3} : 70부 또는 200매 |
| | 재본 트레이 | - 20부 ^{*4} |
| 스테이플 | 용량 | 스테이플: 50매 (90 gsm 이하) ⁵ 무심 고정 ⁶ : 10매 (80 gsm 이하) |
| | 용지 크기 ⁸ | 최대: A3, 11×17" 최소: A5 LEF |
| | 용지 무게 | 스테이플: 52~300 gsm 무심 고정 ⁶ : 64~105 gsm |
| 펼치기 ⁹ | 위치 | 1 곳, 2 곳 |
| | 홀 수 | 2 / 4 홀, 2 / 3 홀 (US) |
| | 용지 크기 ¹⁰ | 최대: A3, 11×17" 최소: A5 LEF |
| 제본 후가공 | 용지 무게 | 52~220 gsm |
| | 최대 페이지 수 ¹¹ | - 중철: 20매 (90 gsm 이하) 반 접기: 5매 (90 gsm 이하) |
| | 용지 크기 | - 최대: SRA3 (320×450 mm), 12×18" (305×457 mm), A3 최소: JIS B5 |
| 크기 ¹² | 용지 무게 | - 중철: 60 ~ 300 gsm 반 접기: 60 ~ 300 gsm |
| | 너비 | 너비644×깊이692×높이1,054 mm |
| | 점지 유닛 CD3가 설치되어 있는 경우: 너비883×깊이692×높이1,054 mm | 점지 유닛 CD3가 설치되어 있는 경우: 너비888×깊이692×높이1,054 mm |
| 무게 | 피니셔 C4 (펼치기 기능 없을 때): 41 kg | 중철 피니셔 C4 (펼치기 기능 없을 때): 54 kg |
| | 피니셔 C4 (펼치기 기능 있을 때): 44 kg | 중철 피니셔 C4 (펼치기 기능 있을 때): 57 kg |
| | 피니셔 C5 (펼치기 기능 있을 때): 49 kg | 중철 피니셔 C5 (펼치기 기능 있을 때): 61 kg |
| | 점지 유닛 CD3: +52 kg | 점지 유닛 CD3: +52 kg |

중요: 피니셔 C4 및 중철 피니셔 C4에서는 스테이플만 사용할 수 있습니다. 무심 고정 기능을 추가할 수 없습니다.
중요: 피니셔 C5 및 중철 피니셔 C5에서는 스테이플 및 무심 고정을 모두 사용할 수 있습니다.
중요: 전송 유닛이 필요합니다.
*1: 사용조건에 따라 올바르게 출력되지 않을 수 있습니다. (52 ~ 55 gsm)
*2: 70 gsm 용지.
*3: 용지 위에 큰 크기의 용지가 적재된 경우를 기준으로 합니다.
*4: 동일한 크기의 용지로 출력 시.
*5: 피니셔 C 65매 스테이플 유닛을 설치하는 경우 최대 65매 적재 가능합니다. 그러나 용지 종류에 따라 데두리 정렬이 고르지 못하는 등의 불량 적재가 발생할 수도 있습니다.
*6: 피니셔 C5 및 중철 피니셔 C5에서는 무심 고정을 사용할 수 있습니다.
*7: 무심 고정은 스테이플과 동등한 결속력이 없습니다. 바인딩된 부분은 용지, 온도, 습도, 페이지 넘기 방식에 따라 쉽게 분리할 수 있습니다.
*8: 사용 가능한 스테이플 위치는 용지 크기에 따라 다릅니다.
*9: 펼치기 기능을 추가할 수 없습니다. 펼치기 기능이 있는 피니셔를 선택하십시오.
*10: 사용 가능한 펼치기 개수는 용지 크기에 따라 다릅니다.
*11: 최대 용지 매수는 용지 무게에 따라 다릅니다. 용지 크기나 용지 종류에 따라서는 책자가 벌어져 버리는 경우가 있습니다.
*12: 확장 트레이를 당겨 번 경우.

점지 유닛 CD3 (옵션)

| 항목 | 내용 | |
|------------------|--|--------------------|
| 반 Z접기 | 용지 크기 | A3, 11×17", JIS B4 |
| | 용지 무게 | 60 ~ 90 gsm |
| 두번접기 | 용지 크기 | A4, 레터 |
| | 용지 무게 | 60 ~ 90 gsm |
| | 용지 적재 용량 ^{*1} | 40매 |
| 전원 ^{*2} | AC220~240 V ± 10 %, 0.6 A, 50/60 Hz 공용 | |
| 최대 소비 전력 | 144 W | |
| 크기 | 너비232×깊이588×높이991 mm | |
| 무게 | 52 kg | |

중요: 피니셔 C4/피니셔 C5/중철 피니셔 C4/중철 피니셔 C5은 옵션입니다.
*1: 70 gsm 용지.
*2: 본체와는 별도로 전원이 필요합니다.

피니셔 B4 / B5 (옵션)

| 항목 | 내용 | |
|-----------------------|--|--|
| | 피니셔 B4 | 피니셔 B5 |
| 유형 | 분류 (오프셋 출력 가능 ^{*1,2}) / 적재 (오프셋 출력 가능 ^{*1,2}) | |
| 용지 크기 ³ | 최대: A3, 11×17" 최소: A5 | |
| 용지 무게 ⁴ | 52~300 gsm | |
| 용지 적재 용량 ⁵ | [스테이플이 없는 경우] A4: 2,000매, JIS B4이상: 1,000매, 혼합 적재 ⁶ : 300매 [스테이플링된 용지용] A4: 100부 또는 1,000매 ⁷ , JIS B4이상: 75부 또는 750매 [용지를 접은 경우 ⁸] 50부 또는 600매 [용지를 접은 경우 ⁸] 500매 | |
| | 용량 | 스테이플: 50매 (90 gsm 이하) 무심 고정 ^{9,10} : 10매 (80 gsm 이하) |
| | 용지 크기 ¹¹ | 최대: A3, 11×17" 최소: A5 LEF |
| 스테이플 | 용지 무게 | 52~256 gsm 스테이플: 52 ~ 256 gsm 무심 고정 ^{9,10} : 64 ~ 105 gsm |
| | 위치 | 1 곳, 2 곳 |
| | 홀 수 | 2 / 4 홀, 2 / 3 홀 (US) |
| 펼치기 ¹² | 용지 크기 ¹³ | 최대: A3, 11×17" 최소: A5 LEF |
| | 용지 무게 | 52~220 gsm |
| | 최대 페이지 수 | 중철: 15매 반 접기: 5매 |
| 제본 후가공 ⁸ | 용지 크기 | 최대: A3, 11×17" 최소: A4, 레터 |
| | 용지 무게 | 중철: 64 ~ 80 gsm ¹⁴ 반 접기: 64 ~ 105 gsm |
| | 크기 ¹⁵ | 너비592×깊이653×높이1,041 mm 제본 유닛이 장착된 경우: 너비592×깊이673×높이1,076 mm |
| 무게 | 26 kg | 28 kg |
| | 편칭 유닛: +2 kg | 편칭 유닛: +2 kg |
| | 중철 제본기: +10 kg | 중철 제본기: +10 kg |

중요: 피니셔 B4에서는 스테이플만 사용할 수 있습니다. 무심 고정 기능을 추가할 수 없습니다.
중요: 피니셔 B5에서는 스테이플 및 무심 고정을 모두 사용할 수 있습니다.
*1: 오프셋 기능은 공장 출하 시 비활성화로 설정되어 있습니다. 필요에 따라 설정을 변경할 수 있습니다.
*2: 용지 무게가 257 gsm 이상이거나 너비가 210 mm 미만인 출력물은 오프셋 스테이플기로 출력되지 않습니다.
*3: A3, 11×17"보다 큰 사이즈, 또는 A5보다 작은 사이즈는 중앙 트레이에서 배출됩니다.
*4: 사용조건에 따라 올바르게 출력되지 않을 수 있습니다. (52 ~ 55 gsm, 257 gsm 이상)
*5: 70 gsm 용지.
*6: 용지 위에 큰 크기의 용지가 적재된 경우를 기준으로 합니다.
*7: 이중위치의 경우 75부 또는 750매입니다.
*8: 접지 기능을 이용하기 위해서는 피니셔 B+중철 제본기가 필요합니다. 주름 만들기를 통해 쉽게 접을 수 있습니다. 중철 / 접지를 지정하여 출력한 후에 트레이에서 용지를 제거하지 않으면 다음 작업에 출력되지 않는 경우가 있습니다. 또한, 작은 사이즈 위에 중철 / 접지를 지정하여 출력하는 경우에도 트레이에서 용지를 제거하지 않으면 배출되지 않는 경우가 있습니다.
*9: 피니셔 B5에서는 무심 고정을 사용할 수 있습니다.
*10: 무심 고정은 스테이플과 동등한 결속력이 없습니다. 바인딩된 부분은 용지, 온도, 습도, 페이지 넘기 방식에 따라 쉽게 분리할 수 있습니다.
*11: 사용 가능한 스테이플 위치는 용지 크기에 따라 다릅니다.
*12: 펼치기 기능을 사용하려면 피니셔 B 용 US 2/3 펼치기 유닛 또는 피니셔 B 용 2/4 펼치기 유닛이 필요합니다.
*13: 사용 가능한 펼치기 개수는 용지 크기에 따라 다릅니다.
*14: 표지는 220 gsm까지 지원됩니다.(초중량).
*15: 본체 안으로 들어가는 접속부는 제외.

fujifilm.com/fbkr

FUJIFILM

한국후지필름비즈니스노베이션 주식회사

서울특별시 중구 서소문로11길 19 배재정동빌딩B동
전화 1544-8988

사용 가능한 모델은 국가/지역에 따라 다릅니다. 자세한 내용은 영업 담당자에게 문의하십시오.

본 카탈로그에 나온 제품 사양, 외관, 기타 세부 정보는 개선을 위해 사전 고지 없이 변경될 수 있습니다.

복제 금지 사항 다음과 같은 항목의 복제는 법적으로 금지되어 있으니 주의해 주십시오. 국내외의 지폐, 화폐, 정부가 발행한 유가증권, 국제증권, 지방채증권, 미사용 우표, 엽서 등, 법률에서 규정한 인지, 저작권이 있는 저작물(서적, 음악, 그림, 판화, 지도, 영화, 도면, 사진 등)은 개인적으로 또는 가정에서, 그 외 이에 준하는 범위 내에서 사용하기 위해복제하는 경우를 제외하고 금지되어 있습니다.

상표 FUJIFILM과 FUJIFILM 로고는 FUJIFILM Corporation의 등록 상표 또는 상표입니다. Apeos, Smart WelcomEyes, DocuWorks, Working Folder, Cloud Service Hub와 Cloud On-Demand Print 는 FUJIFILM Business Innovation Corp의 등록상표 또는 상표입니다. Microsoft, Active Directory, Azure, Microsoft Entra, Microsoft Edge, Excel, OneDrive, PowerPoint, SharePoint, Microsoft Teams, Windows 및 Windows Server는 미국 Microsoft Corporation의 미국 및 기타 국가에서 등록 상표 또는 상표입니다. Apple, Mac, macOS, OS X, AirPrint 및 AirPrint 로고는 미국 및 다른 국가에 등록된Apple Inc.의 등록상표입니다. Adobe, Adobe 로고, PostScript, PostScript 로고는 미국 및/또는 기타 국가에서 Adobe의 등록 상표 또는 상표입니다. Mopria, Mopria 로고, Mopria Alliance 워드마크 및 로고는 미국 및 기타 국가에서 Mopria Alliance, Inc.의 등록 상표 및/또는 미등록 상표, 서비스 마크입니다. QR 코드는 (주)denso wave incorporated의 등록 상표입니다. 본카탈로그에 언급된 모든 제품명 및 회사명은 해당 회사의 상표 또는 등록 상표입니다.

안전하게 사용하기 위하여
사용하기 전에 취급설명서를 정독한 후, 올바르게 사용해 주십시오. 올바른 전원, 전원인 상태에서 사용해 주십시오. 접지 상태를 확인해 주십시오. 고장이나 누전이 발생할 경우, 검정될 우려가 있습니다.

이 내용은 2023년 10월 현재의 내용입니다. PIC-0185 KR (2201-R1)