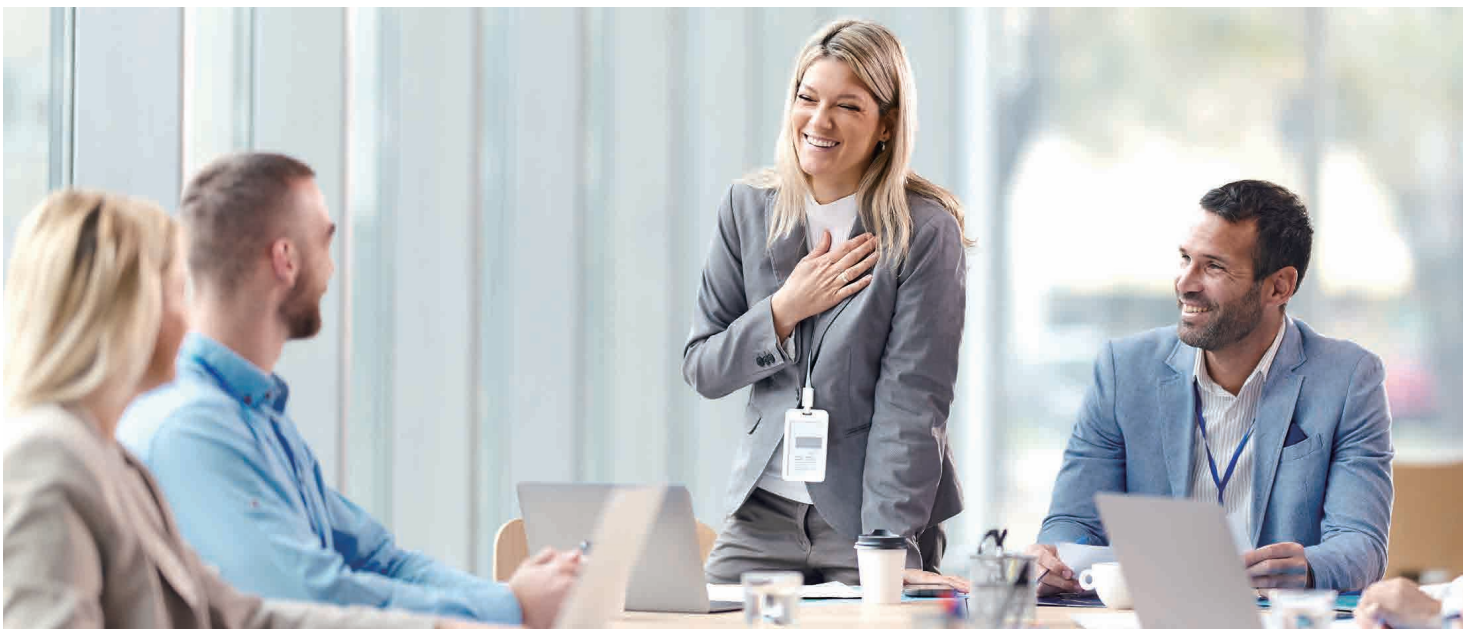




A3 컬러 복합기  
Apeos C3061 / C2561 / C2061

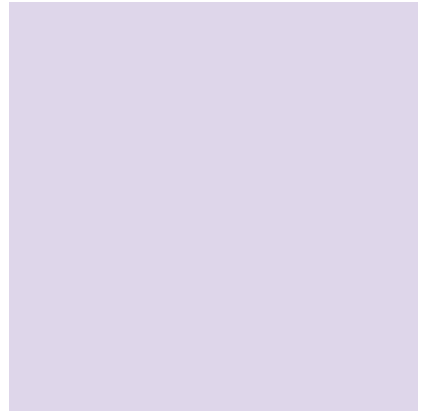


\* 사진의 모델은 3단 트레이 모듈(옵션)이 포함된 Model-CPS-B입니다.



# 디지털 전환 여정의 시작

Apeos 시리즈는 디지털 전환(DX) 여정의 속도를 높이는 새롭고 스마트하며 원활한 통합 기능을 갖춘 믿을 수 있는 디지털 파트너입니다.



## 디지털 여정을 시작하기에 가장 좋은 확장 가능한 솔루션



## Apeos C3061 / C2561 / C2061

### 확장 가능

페이퍼리스 오피스 솔루션으로 더 쉽게 협업하고 더 편하게 문서를 활용할 수 있습니다.

### 단순한 사용

직관적으로 기능을 조작할 수 있어 누구나 편리하게 사용할 수 있으며 용도에 꼭 맞게 맞춤화할 수도 있습니다.

### 친환경 설계

저용점(저에너지) 토너 기술, 스마트 절전 센서 또는 무심 고정과 같은 고급 기능으로 친환경에 대한 조직의 인식을 고양합니다.

Apeos C3061

컬러/흑백  
30 ppm\*

Apeos C2561

컬러/흑백  
25 ppm\*

Apeos C2061

컬러/흑백  
20 ppm\*

\* A4 LEF



## 일상 업무에 꼭 맞는 단순함

### 크기가 작아 어떤 사무실에도 안성맞춤

너비 577 mm, 깊이 659 mm의 작은 크기\*로 좁은 공간은 물론 어디에 놓아도 자리를 차지하지 않아 사무실을 더 넓게 활용할 수 있습니다.

\* 1단 트레이 표준 구성 시.

### 사내 및 주문형 홍보 자료 제작

다양한 크기와 무게의 용지\*1)를 사용할 수 있으며 봉투, DM, 포스터, 홍보 배너 또는 긴 POP 디스플레이\*2)를 용도에 맞게 자유롭게 제작하여 프린트할 수 있습니다.

\*1: 용지 무게 52~300 gsm  
\*2: 최대 297x1,200 mm의 긴 용지



### 기억에 남는 프린트물 작성

새로 개발된 토너는 어떠한 톤과 음영이든 뛰어난 색상을 구현하며 1,200x2,400 dpi의 고해상도로 선이나 문자를 선명하게 프린트할 수 있어 모든 인쇄물에 전문성을 부여합니다.



### 사용하기 쉬운 7인치 조작부

#### 손가락으로 간편하고 직관적으로 터치

사용자마다 홈 화면에서 자주 사용하는 앱 버튼과 배열을 자신에 맞게 설정할 수 있습니다. 자주 사용하는 설정을 '빠른 실행'으로 구성하여 손쉽게 사용할 수 있습니다.

또한 QR 코드 스캔이나 NFC로 모바일 장치를 연결하여 Print Utility\*1) 애플리케이션을 통한 복사, 팩스\*2), 프린트, 스캔\*3) 실행이 가능합니다.

\*1: 무선 환경 또는 Wi-Fi Direct 연결을 통해 기기에 연결합니다. Google Play™ 또는 App Store에서 무료로 다운로드할 수 있습니다.

\*2: 옵션.

\*3: 모바일로 스캔, 스캔(메일 송신), 폴더로 스캔.

중요: 모바일 기기를 사용하여 프린트하거나 스캔할 수 있는 AirPrint, Mopria® Print Service 및 Mopria Scan을 지원합니다.



### 비즈니스에 맞춰 확장 가능한 후가공 솔루션(옵션)

#### 2-way 배출 트레이, 측면 트레이

복사, 팩스, 프린트용 3개의 트레이로 출력 가능합니다. 이를 통해 중요한 수신 팩스를 놓치는 일이 없으며 신속한 출력이 가능합니다.



#### 피니셔 A3 + 측면 트레이

• 스테이플

3개의 출력 트레이

저소음 설계

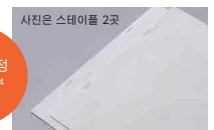


#### 피니셔 B4/B5 + 중철 제본기 + 측면 트레이

• 스테이플  
• 무심 고정\*1  
• 편지\*2  
• 중철\*3  
• 반 접기\*3



무심 고정 1곳 및 2곳 지원\*1



무심 고정 10매\*4

\*1: 피니셔 B5에서는 무심 고정이 가능합니다. \*2: 옵션.

\*3: 중철 제본기가 필요합니다. 피니셔 B4/B5에서 중철 또는 반 접기를 지정할 경우 용지가 완전히 접히지 않고 접는 선이 생깁니다. \*4: 80 gsm 이하 용지.

# 페이퍼리스 오피스 솔루션으로 디지털화 및 협업 촉진

## 대용량 원고를 빠르게 디지털화

### 최대 80 ppm의 1 통과 양면 스캔

고속 1 통과 양면 스캔 자동 원고 이송 장치에 원고를 최대 130매\* 까지 놓을 수 있으며, 양면 문서를 한 번에 스캔하여 대용량 문서를 빠르고 간편하게 디지털화할 수 있습니다.

중요: Model-CPS-B에 표준으로 설치되어 있습니다.  
\* 70 gsm



손잡이 폭이 커 원고 이송 장치를 올리기가 쉽습니다.

- 소형 문서(49x85 mm), 두꺼운 수표, 얇은 종이 영수증(38~128 gsm)을 스캔할 수 있습니다.
- 스캔한 문서는 이메일, PC 또는 공유 서버로 전송할 수 있습니다.
- 한 번의 스캔으로 문서를 여러 곳으로 전송할 수 있습니다. 예를 들어 고객에게 이메일을 보내는 동시에 PC에도 저장할 수 있습니다.

## 페이퍼리스 팩스\*로 작업 간소화

### 프린트 전 미리보기로 낭비 감소

수신한 팩스의 내용을 프린트 전 조작부로 미리 볼 수 있어 불필요한 팩스 등 원치 않는 문서는 삭제하고 필요한 것만 프린트하여 용지 낭비를 피할 수 있습니다.

### 사무실에 있거나 이동 중이거나 중요한 팩스 모두 확인

수신된 팩스를 이메일로 전송하여 사무실에 없을 때에도 내용을 확인할 수 있습니다.

\* 옵션



### 페이퍼리스 팩스 전송\*으로 따분한 팩스 분류 작업 자동화

페이퍼리스 팩스 전송\*을 사용하면 팩스를 프린트하지 않고도 자동으로 분류하여 전달할 수 있습니다. 수신된 문서를 수동으로 분류하고 정리할 필요가 없습니다. 팩스 번호, 수신 날짜, 복합기 주소록에 미리 등록된 이름과 같은 정보에 따라 폴더로 자동 분류됩니다.

\* 옵션

## 스캔하여 본인에게 전송

자동 스캔은 복합기의 사전 설치 추가 앱으로, 버튼 터치 한 번으로 스캔 데이터를 쉽게 전송할 수 있으며, 문서에 적합한 스캔 설정(예: 문서 방향, 단면 또는 양면)을 복합기가 자동으로 선택합니다.

파일 이름을 UI 화면에서 사전 설정으로 할당하므로 스캔한 파일이 PC에서 소실되지 않습니다.

중요: 스캔(메일 송신) 또는 PC로 스캔 중에서 선택할 수 있습니다.



## 종이 문서 디지털화로 편리하게 문서 관리

Scan Delivery Light\*는 복잡하고 반복적인 스캔 작업을 간소화하여 작업 부담을 줄여 줍니다.

표준 규칙과 템플릿을 쉽게 만들 수 있어 여러 작업(스캔 설정, 저장 대상 지정, 파일 이름 변경)을 한 번의 터치로 마칠 수 있습니다.

또한 스캔 정보를 중앙에서 관리하고 활용하여 생산성을 높이고 리소스를 적재적소에 배치할 수 있습니다.

\* 옵션

### Scan Delivery Light



# 시장을 선도하는 보안으로 데이터 보호

복합기는 네트워크에 연결된 정보 장치로, 최첨단 보안 기능을 갖추고 있어 소중한 정보 자산을 사이버 공격과 빠르게 변화하는 보안 위협으로부터 보호합니다.

## 무단 사용자로부터 보호

- 사용자 인증과 사용 제한을 설정할 수 있어 무단 사용과 액세스를 방지합니다.
- 2차 Ethernet 키트\*로 확장하면 분리된 네트워크에서도 복합기를 하나만 사용할 수 있습니다.

\* 옵션

## 데이터 보호

- TLS 및 IPsec을 통한 통신 경로 암호화
- 암호화/전자 서명으로 스캔 파일 및 이메일 보호
- SSD에 데이터 저장 시 강력한 AES-256 등으로 암호화됩니다.

## 무단 액세스로부터 보호

- 계정 잠금 기능
- 액세스 가능한 IP 주소 제한
- 복합기 시작 및 작동 중 소프트웨어 변조 방지
- 시작 시 변조가 감지되면 자동 복구 기능 등이 작동

## 조작 오류로 인한 정보 유출 방지

- 스캔한 문서를 전달할 대상 고정
- 팩스 전송 대상 이중 입력 등

## 미래의 복합기

FUJIFILM Business Innovation의 목표는 기업을 운영하면서 기후 변화를 완화하고 자원을 재이용하는 등의 노력을 통해 환경 문제를 해결하는 것입니다. 당사 제품에는 친환경과 사용자 편의 간의 균형을 맞춘 고유한 혁신 기술이 적용되었습니다.

### 새로운 토너와 정착부로 저온 정착 및 높은 화질 구현

새로운 토너와 정착부를 도입하여 복합기에서 전력을 가장 많이 소모하는 토너 정착 공정의 전기 소비량을 줄였습니다.

당사에서 새로 개발한 토너에는 기능성 수지가 사용되어 이전 모델\*1에서 사용된 토너보다 15도 낮은 업계 선두의 저온 정착\*2을 실현했습니다.

또한, 새 정착부는 저온 정착 및 뛰어난 이미지 품질이라는 두 마리 토끼를 잡는 데 성공했습니다.

\*1: Apeos C3060 / C2560 / C2060에 사용된 토너

\*2: 2024년 7월 기준입니다.

### 현재와 미래를 위한 설계

자원 재활용을 위해 전면 커버와 트레이 등의 부품에 재활용 플라스틱을 사용했습니다\*. 재활용 플라스틱은 색상이 균일하지 않아 성형하기 어렵다고 알려져 있으나 극복 방법을 찾아내 해결했습니다. 그리고 부품의 강도를 높여 제품의 품질을 개선했습니다.

또한, 간단히 분해하고 세척할 수 있도록 재설계하여 향후 재사용 및 재활용이 쉬워졌습니다.

\* 자동 양면 원고 이송 장치가 있는 4단 트레이 구성의 경우 장치의 총 플라스틱 총량 중 15%가 재활용입니다.

### 에너지 절약 기술

- LED 프린트 헤드에서 고해상도 프린트가 가능하며 에너지가 절약되고 크기가 작습니다.
- 빠른 기동과 사용하는 기능에 필요한 부품에만 전원이 켜지는 스마트 절전 기능으로 에너지를 절약합니다.

### 가벼운 본체로 CO<sub>2</sub> 배출량 감소

박화 기술로 수지와 판금을 최대한 얇게 만들고 프레임 구조를 개선하여 강도를 유지하면서 본체 중량을 10%\* 줄였습니다. 이러한 중량 감소로 운반 시 CO<sub>2</sub> 배출량이 감소했습니다.

\* 4단 트레이 구성의 Model-CPS-ST의 경우, 토너를 포함한 4단 트레이 구성의 이전 모델 Apeos C3060 / C2560 / C2060 Model-CPS와 비교한 것입니다.

## 믿을 수 있는 서비스 시스템

### 문제 해결이 쉬운 솔루션

소모품 교체부터 예상치 못한 장치 고장까지 대부분의 문제는 서비스 담당자나 영업 담당자를 기다리지 않고도 해결할 수 있습니다.

#### 1. 장치의 '서비스' 기능을 사용하여 문제 해결

- 조작부에서 셀프 서비스 정보에 액세스
- 셀프 서비스 정보는 조작부에 표시된 모바일 장치로 QR 코드를 스캔하여 액세스할 수 있습니다.

#### 2. 서비스 센터 직원에게 도움을 받는 '리모트 서비스'

- 서비스 센터에 직접 연결
- 서비스 센터 직원이 원격으로 복합기에 액세스하여 공유된 조작부를 통해 단계를 안내하여 문제를 해결합니다

### 날마다 복합기 세심히 관리

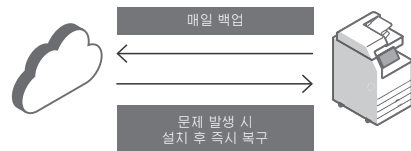
인터넷을 통해 복합기를 EP 서비스\*에 연결하면 사용 매수 확인, 카트리지를 잔량 감소 시 소모품 자동 배달, 일일 상태 모니터링, 조기 개입을 통한 문제 해결을 위한 기계 오류 감지가 가능합니다. 이를 통해 사용이 중단되는 시간을 줄여 관리자의 부담을 줄일 수 있습니다.

중요: 제공되는 서비스 내용은 지역에 따라 다를 수 있습니다. 자세한 내용은 당사 영업 담당자에게 문의하십시오.

\* EP 서비스를 이용하려면 먼저 신청해야 합니다. (무료)

### Device Setup Editor

Device Setup Editor는 최신 설정 정보를 늘 클라우드 서버에 백업하는 서비스입니다. 예기치 못한 상황에 대비하여 복합기를 안심하고 사용할 수 있습니다.



중요: Device Setup Editor를 이용하려면 먼저 신청해야 합니다. (무료)

### 원격 조작부에서 복합기를 원격으로 설정 및 관리

웹 브라우저에서 원격 조작부를 실행하면 복합기의 조작부를 PC에 표시하여 조작할 수 있습니다. 시스템 관리자는 관리자 모드로 로그인하여 같은 인터넷 내에 있는 멀리 떨어진 사무실의 복합기를 관리할 수 있습니다.

중요: 같은 인터넷 내에 있어야 합니다. 원격 조작부가 활성화되어 있는 동안에는 복합기의 조작부를 사용할 수 없습니다. 또한 사용자가 복합기를 조작하는 동안에는 원격 조작부를 시작할 수 없습니다.

# Apeos C3061 / C2561 / C2061

## 주요 사양 및 기능

### 기본 기능 / 복사 기능

항목	C3061	C2561	C2061	
유형	데스크톱 / 콘솔			
메모리 용량	4 GB (최대: 4 GB)			
저장 장치 용량*1	Model-CPS-B: 256 GB Model-CPS-ST: 3.6 GB (옵션: 256 GB)*2		3.6 GB (옵션: 256 GB)*2	
지원 컬러	풀 컬러			
스캔 해상도	600×600 dpi			
프린트 해상도	1,200×2,400 dpi			
예열 시간*3	[내장 플러그인 기능 / 사용자 지정 서비스]*4 활성화 시: 26초 이내 (실온 23°C) 비활성화 시: 22초 이내 (실온 23°C)			
복귀 시간 (수면 모드로부터의 복귀 시간)	13.6초 이내 (실온 23°C)	11.0초 이내 (실온 23°C)		
원고 크기	납장/책 최대 A3, 11×17", 297×432 mm			
용지 크기	트레이 1	최대: A3, 11×17", 최소: A5 SEF, 봉투*5, 엽서 (100×148 mm) 사용자 정의 용지: 90×98 mm ~ 297×432 mm		
	트레이 2, 3, 4	최대: A3, 11×17", 최소: A5 SEF 사용자 정의 용지: 140×182 mm ~ 297×432 mm		
	수동 트레이	최대: A3, 11×17", 최소: A5 SEF, 봉투*6, 엽서 (100×148 mm) 사용자 정의 용지: 89×98 mm ~ 297×432 mm		
	이미지 손실 대비*7	선단 4.0 mm, 후단 2.0 mm, 좌우 2.0 mm		
용지 무게*8	용지 트레이	52 ~ 300 gsm		
	수동 트레이	52 ~ 300 gsm		
장 복사	흑백*9	5.9초		
출력 시간	컬러*10	6.0초	7.9초	
연속 복사 속도*11	A4 LEF / JIS B5 LEF	흑백: 30 ppm 컬러: 30 ppm	흑백: 25 ppm 컬러: 25 ppm	흑백: 20 ppm 컬러: 20 ppm
	A4	흑백: 23 ppm 컬러: 23 ppm	흑백: 19 ppm 컬러: 19 ppm	흑백: 16 ppm 컬러: 16 ppm
	JIS B5	흑백: 17 ppm 컬러: 17 ppm	흑백: 14 ppm 컬러: 14 ppm	흑백: 11 ppm 컬러: 11 ppm
	JIS B4	흑백: 20 ppm 컬러: 20 ppm	흑백: 16 ppm 컬러: 16 ppm	흑백: 13 ppm 컬러: 13 ppm
	A3	흑백: 17 ppm 컬러: 17 ppm	흑백: 14 ppm 컬러: 14 ppm	흑백: 11 ppm 컬러: 11 ppm
	표준	520매×1-트레이+수동 트레이 96매		
용지 트레이 용량*12	표준	1단 트레이 모듈 / 1단 트레이 모듈(캐비닛 포함): 520매×1-트레이		
	옵션	3단 트레이 모듈: 520매×3-트레이		
배출 트레이 용량*13	표준	2,176매 [표준+3단 트레이 모듈]		
	옵션	400매 (A4 LEF) *14		
전원	AC220~240 V ± 10%, 8 A, 50/60 Hz 공용			
최대 소비 전력	표준	1.76 kW (AC220 V ± 10%) 1.92 kW (AC240 V ± 10%)		
	수면 모드:	0.3 W (AC230 V ± 10%)		
	자전력 모드:	43 W (AC230 V ± 10%)		
	대기 모드:	66 W (AC230 V ± 10%)		
크기	Model-CPS-B:	너비577×깊이659×높이775 mm		
	너비577×깊이659×높이775 mm	너비577×깊이659×높이769 mm		
	너비577×깊이659×높이878 mm (옵션인 1단 트레이 모듈 설치 시.)	너비577×깊이659×높이872 mm (옵션인 1단 트레이 모듈 설치 시.)		
	너비587×깊이659×높이1,126 mm (옵션인 1단 트레이 모듈(캐비닛 포함) 설치 시.)	너비587×깊이659×높이1,120 mm (옵션인 1단 트레이 모듈 설치 시.)		
	너비587×깊이659×높이1,126 mm (옵션인 3단 트레이 모듈 설치 시.)	1,120 mm (옵션인 1단 트레이 모듈 설치 시.)		
	Model-CPS-ST:	너비577×깊이659×높이769 mm		
너비577×깊이659×높이769 mm	너비587×깊이659×높이1,120 mm (옵션인 1단 트레이 모듈 설치 시.)			
너비577×깊이659×높이872 mm (옵션인 1단 트레이 모듈 설치 시.)	1,120 mm (옵션인 3단 트레이 모듈 설치 시.)			
너비587×깊이659×높이1,120 mm (옵션인 1단 트레이 모듈(캐비닛 포함) 설치 시.)	너비587×깊이659×높이1,120 mm (옵션인 3단 트레이 모듈 설치 시.)			
무게*15	표준	60 kg		
	75 kg (옵션인 1단 트레이 모듈 설치 시.)	81 kg (옵션인 1단 트레이 모듈(캐비닛 포함) 설치 시.)		
	81 kg (옵션인 1단 트레이 모듈(캐비닛 포함) 설치 시.)	83 kg (옵션인 3단 트레이 모듈 설치 시.)		
	83 kg (옵션인 3단 트레이 모듈 설치 시.)			

- \*1: 일부 저장 장치 용량을 사용할 수 없을 수도 있습니다.
- \*2: 옵션인 저장 장치(SSD) 설치 시.
- \*3: 사용 조건에 따라 다를 수 있습니다.
- \*4: 공장 출하 시 내장 플러그인 기능/사용자 지정 서비스 기능이 활성화되어 있습니다.
- \*5: 지원되는 표준 봉투 크기는 4.1x9.5", 3.9x7.5", 110x220 mm, 229x324 mm 등입니다.
- \*6: 지원되는 표준 봉투 크기는 229x324 mm와 162x229 mm입니다.
- \*7: A3 크기 이상인.
- \*8: 당사 권장 용지를 사용하십시오. 사용 조건에 따라 올바르게 프린트되지 않을 수 있습니다.
- \*9: A4 LEF/흑백 우선모드.
- \*10: A4 LEF/컬러 우선모드.
- \*11: 화질 조정으로 인해 속도가 느려질 수 있습니다.
- \*12: 80 gsm 용지.
- \*13: 70 gsm 용지.
- \*14: 옵션인 2-way 배출 트레이를 설치할 경우 중앙 트레이 용량은 250매(A4 LEF)이고 2-way 배출 트레이 용량은 250매(A4 LEF)입니다.
- \*15: 토너 카트리지가 제외.

### 프린트 기능

항목	내용	
유형	내장형	
출력용지 크기	트레이 1	기본 기능 / 복사 기능과 동일
	트레이 2, 3, 4	기본 기능 / 복사 기능과 동일
	수동 트레이	최대: A3, 11×17", 최소: A5 SEF, 봉투*1, 엽서 (100×148 mm) 사용자 정의 용지: 89×98 mm ~ 297×1,200 mm*2
이미지 손실 대비*3	선단 4.0 mm, 후단 2.0 mm, 좌우 2.0 mm	
프린트 속도*4	기본 기능 / 복사 기능과 동일	
	표준	[PCL 드라이버] 표준: 1,200×2,400 dpi, 고화질: 1,200×2,400 dpi, 고해상도: 1,200×1,200 dpi
프린트 해상도	표준	[Adobe® PostScript® 3™ 드라이버] 속도 우선 (표준): 600×600 dpi, 고화질: 1,200×2,400 dpi, 고해상도: 1,200×1,200 dpi
	옵션	
페이지 기술 언어(PDL)	표준 PCL5 / PCL6 옵션 Adobe® PostScript® 3™	
지원 운영 체제*5	표준	[PCL 드라이버] Windows 11 (64bit), Windows 10 (32bit), Windows 10 (64bit) Windows Server 2022 (64bit), Windows Server 2019 (64bit) Windows Server 2016 (64bit) [Mac OS X 드라이버] macOS 14 / 13 / 12 / 11 / 10.15
	옵션	[Adobe® PostScript® 3™ 드라이버] Windows 11 (64bit), Windows 10 (32bit), Windows 10 (64bit) Windows Server 2022 (64bit), Windows Server 2019 (64bit) Windows Server 2016 (64bit) macOS 14 / 13 / 12 / 11 / 10.15
	표준	Ethernet 1000BASE-T / 100BASE-TX / 10BASE-T, USB3.0
	옵션	무선랜 (IEEE 802.11a / b / g / n / ac)

\*1: 지원되는 표준 봉투 크기는 4.1x9.5", 3.9x7.5", 110x220 mm, 229x324 mm 등입니다. \*2: 106 ~ 220 gsm (초중량)의 긴 용지에 인쇄할 수 있습니다. 피니셔 A3가 설치되어 있는 경우 프린트된 용지는 측면 트레이로 이송됩니다. \*3: A3 크기 이상인. \*4: 화질 조정으로 인해 속도가 느려질 수 있습니다. 문서에 따라 프린트 속도가 저하될 수 있습니다. \*5: 지원되는 최신 OS는 공식 웹 사이트를 참고하십시오.

### 스캔 기능

항목	내용
유형	컬러
스캔 해상도	600×600 dpi, 400×400 dpi, 300×300 dpi, 200×200 dpi
스캔 속도	자동 양면 원고 이송 장치의 "스캔 속도"와 동일
연결	표준 Ethernet 1000BASE-T / 100BASE-TX / 10BASE-T 옵션 무선랜 (IEEE 802.11a / b / g / n / ac)

### 팩스 기능 ( 옵션 )

항목	내용
송신 원고 크기	최대: A3, 11×17", 긴 원고 (최대 길이 600 mm*)
수신 용지 크기	최대: A3, 11×17", 최소: A5
전송 시간	2초 이상 3초 미만*2
전송 모드	ITU-T G3
팩스 회선 수	가입전화회선, PBX, 팩스 통신망 (PSTN), 최대3포트*3 (G3-3 포트)

- \*1: 자동 양면 원고 이송 장치 사용 시.
- \*2: A4 700자 정도의 원본을 표준 화질 (8×3.85 줄/mm), 고속 모드 (28.8 kbps 이상 : JBIJ) 송신 시. 이미지 정보 전송 시간으로, 통신 제어 시간은 포함되어 있지 않습니다. 한편, 실제 통신 시간은 원본 내용, 상태 기종, 회선 상황에 따라 다릅니다.
- \*3: 최대 세 개의 회선을 G3 통신에 연결할 수 있습니다. 포트는 연결 가능한 채널 수를 나타냅니다.

### 자동 양면 원고 이송 장치 B1-C

항목	C3061	C2561	C2061
원고 크기*/용지 무게	최대: A3, 11×17", 최소: A6 38 ~ 128 gsm (양면: 50 ~ 128 gsm)		
원고 적재 매수*2	110 매		
스캔 속도*3	복사 (A4 LEF 단면)	흑백: 30 ppm 컬러: 30 ppm	흑백: 25 ppm 컬러: 25 ppm
	스캔	흑백: 55 ppm, 컬러: 55 ppm [표준 문서(A4 LEF), 200 dpi, 풀더로 스캔]	

- 중요: Model-CPS-B에 기본으로 설치됩니다.  
\*1: 사용자 정의 용지의 경우 125×85 mm ~ 297×432 mm.  
\*2: 70 gsm 용지.  
\*3: 스캔 속도는 문서에 따라 다릅니다.

### 자동 양면 원고 이송 장치 B4-PC

항목	C3061	C2561	
원고 크기*/용지 무게	최대: A3, 11×17", 최소: A6 38 ~ 128 gsm (양면: 50 ~ 128 gsm)*2		
원고 적재 매수*3	130 매		
스캔 속도*4	복사 (A4 LEF 단면)	흑백: 30 ppm 컬러: 30 ppm	흑백: 25 ppm 컬러: 25 ppm
	스캔	흑백: 80 ppm, 컬러: 80 ppm (1 통과 양면 스캔 시: 흑백 80 ppm, 컬러 80 ppm) [표준 문서(A4 LEF), 200 dpi, 풀더로 스캔]	

- 중요: Model-CPS-B에 기본으로 설치됩니다.  
\*1: 사용자 정의 용지의 경우 49×85 mm ~ 297×432 mm. \*2: 49×85 mm ~ 55×91 mm의 사용자 정의 용지는 38 ~ 209 gsm 무게에 대해 사용할 수 있습니다. \*3: 70 gsm 용지. \*4: 스캔 속도는 문서에 따라 다릅니다.

### 측면 트레이 ( 옵션 )

항목	내용
용지 적재 용량*	100매
크기/무게	너비328×깊이540×높이198 mm, 3 kg

\* 70 gsm 용지.

- 중요:  
1. 기기의 저장 매체에 문제가 발생한 경우, 수신 데이터, 누적 데이터, 설정 등록된 데이터 등이 손실되는 경우가 있습니다. 데이터 손실로 인한 손해에 대하여 "당사"는 책임을 지지 않으므로, 미리 양해 부탁드립니다.  
2. 보수용 성능 부품의 최저보유기간은 기계 본체 영업 중지 후 5년간입니다.

피니셔 A3 ( 옵션 )

항목	내용
유형	중앙 트레이 적재 피니셔 트레이 분류 (오프셋 출력 가능*1*2) / 적재 (오프셋 출력 가능*1*2)
용지 크기	중앙 트레이 A4, A3 피니셔 트레이 최대: A3, 11×17", 최소: A6, 우편엽서 (100×148 mm) 사용자 정의 용지: 89×98 mm ~ 297×432 mm
용지 무게	중앙 트레이 52 ~ 300 gsm 피니셔 트레이 52 ~ 256 gsm
용지 적재 용량*3	중앙 트레이 A4 LEF: 125매 A4 SEF, A3: 50매 피니셔 트레이 [스테이플이 없는 경우] A4 LEF: 500매, JIS B4: 250매, A3이상: 200매, 혼합 적재*4: 250매 [스테이플링된 용지용] A4 LEF: 30부 또는 500매, JIS B4: 250매, A3이상: 200매, 혼합 적재*4: 250매
용량	A4: 50매 (90 gsm이하), JIS B4이상: 30매 (90 gsm이하)
스테이플	용지 크기 최대: A3, 11×17", 최소: JIS B5 LEF 사용자 정의 용지: 203×182 mm ~ 297×432 mm 용지 무게 52 ~ 256 gsm 위치 1 곳, 2 곳
크기	너비465×깊이484×높이248 mm
무게	10 kg

\*1: 공장 출하 시의 기본값은 [오프셋 배출 안 함] 으로 설정되어 있습니다.  
\*2: 폭 190 mm 미만의 출력은 오프셋 스테킹 없이 제공됩니다.  
\*3: 70 gsm 용지.  
\*4: 용지 위에 큰 크기의 용지가 적재된 경우를 기준으로 합니다. 큰 크기의 용지가 A3 미만인 경우 250매. 큰 크기의 용지가 A3 이상인 경우 200매. 무심 고정 및 스테이플링된 제작물이 혼합되었거나 다른 스테이플링 위치가 혼합되었을 때도 동일하게 적용됩니다.

피니셔 B4 / B5 ( 옵션 )

항목	피니셔 B4	피니셔 B5
유형	중앙 트레이 적재 피니셔 트레이 분류 (오프셋 출력 가능*1*2) / 적재 (오프셋 출력 가능*1*2)	중앙 트레이 적재 피니셔 트레이 분류 (오프셋 출력 가능*1*2) / 적재 (오프셋 출력 가능*1*2)
용지 크기	중앙 트레이 최대: A3, 11×17", 최소: A5, 사용자 정의 용지: 148×148 mm ~ 297×432 mm 피니셔 트레이 최대: A3, 11×17", 최소: A5, 사용자 정의 용지: 148×148 mm ~ 297×432 mm	중앙 트레이 최대: A3, 11×17", 최소: A5, 사용자 정의 용지: 148×148 mm ~ 297×432 mm 피니셔 트레이 최대: A3, 11×17", 최소: A5, 사용자 정의 용지: 148×148 mm ~ 297×432 mm
용지 무게	중앙 트레이 52 ~ 300 gsm 피니셔 트레이 52 ~ 300 gsm	중앙 트레이 52 ~ 300 gsm 피니셔 트레이 52 ~ 300 gsm
용지 적재 용량*5	[스테이플이 없는 경우] A4: 2,000매, JIS B4이상: 1,000매, 혼합 적재*6: 300매 [스테이플링된 용지용] A4: 100부 또는 1,000매*7, JIS B4이상: 75부 또는 750매 [용지를 접은 경우*8] 500매	[스테이플이 없는 경우] A4: 2,000매, JIS B4이상: 1,000매, 혼합 적재*6: 300매 [스테이플링된 용지용] A4: 100부 또는 1,000매*7, JIS B4이상: 75부 또는 750매 [용지를 접은 경우*8] 500매
용량	50매 (90 gsm이하)	스테이플: 50매 (90 gsm이하) 무심 고정*9*10: 10매 (80 gsm이하)
스테이플	용지 크기 최대: A3, 11×17", 최소: A5 LEF 사용자 정의 용지: 210×148 mm ~ 297×432 mm 용지 무게 52 ~ 256 gsm 위치 1 곳, 2 곳	스테이플: 52 ~ 256 gsm 무심 고정*9*10: 64 ~ 105 gsm
편지*11	용지 크기*12 최대: A3, 11×17", 최소: A5 LEF 사용자 정의 용지: 210×148 mm ~ 297×432 mm 용지 무게 52 ~ 220 gsm 홀 수 2 / 4 홀, 2 / 3 홀 (US)	용지 크기*12 최대: A3, 11×17", 최소: A5 LEF 사용자 정의 용지: 210×148 mm ~ 297×432 mm 용지 무게 52 ~ 220 gsm 홀 수 2 / 4 홀, 2 / 3 홀 (US)
제본 후가 공*8	용지 크기 최대: A3, 11×17", 최소: A4, 레터 사용자 정의 용지: 210×279 mm ~ 297×432 mm 최대 페이지 수 총합: 15매, 반 접기: 5매 용지 무게 총합: 64 ~ 80 gsm*13, 반 접기: 64 ~ 105 gsm	용지 크기 최대: A3, 11×17", 최소: A4, 레터 사용자 정의 용지: 210×279 mm ~ 297×432 mm 최대 페이지 수 총합: 15매, 반 접기: 5매 용지 무게 총합: 64 ~ 80 gsm*13, 반 접기: 64 ~ 105 gsm
크기*14*15	너비618×깊이653×높이1,047 mm 제본 유닛이 장착된 경우: 너비618×깊이673×높이1,076 mm	너비618×깊이653×높이1,047 mm 제본 유닛이 장착된 경우: 너비618×깊이673×높이1,076 mm
무게	26 kg, 편지 유닛: +2 kg, 종철 제본기: +10 kg, 28 kg, 편지 유닛: +2 kg, 종철 제본기: +10 kg	26 kg, 편지 유닛: +2 kg, 종철 제본기: +10 kg, 28 kg, 편지 유닛: +2 kg, 종철 제본기: +10 kg

중요: 피니셔 B4 / 피니셔 B5는 옵션인 1단 트레이 모듈(캐비닛 포함) 또는 3단 트레이 모듈을 본체에 장착했을 때에만 이용 가능합니다.  
중요: 피니셔 B4에서는 스테이플만 사용할 수 있습니다. 무심 고정 기능을 추가할 수 없습니다.  
중요: 피니셔 B5에서는 스테이플 및 무심 고정을 모두 사용할 수 있습니다.  
중요: 피니셔 B4/B5 INST 키트가 필요합니다.  
\*1: 오프셋 기능은 공장 출하 시 비활성화로 설정되어 있습니다.\*2: 용지 무게가 257 gsm 이상이거나 너비가 210 mm 미만인 출력물은 오프셋 스테킹으로 출력되지 않습니다. \*3: A3, 11×17"보다 큰 사이즈, 또는 A5 보다 작은 사이즈는 중앙 트레이에서 배출됩니다. \*4: 사용조건에 따라 올바르게 출력되지 않을 수 있습니다. (52 ~ 55 gsm, 257 gsm 이상) \*5: 70 gsm 용지. \*6: 용지 위에 큰 크기의 용지가 적재된 경우를 기준으로 합니다. \*7: 이중위치의 경우 75부 또는 750매입니다. \*8: 접기 기능을 이용하기 위해서는 피니셔 B+종철 제본기가 필요합니다. 주를 만들기를 통해 쉽게 접을 수 있습니다. 종철 / 접지를 지정하여 출력한 후에 트레이에서 용지를 제거하지 않으면 다음 작업이 출력되지 않는 경우가 있습니다. 또한, 작은 사이즈 위에 종철 / 접지를 지정하여 출력하는 경우에도 트레이에서 용지를 제거하지 않으면 배출되지 않는 경우가 있습니다. \*9: 피니셔 B5에서는 무심 고정을 사용할 수 있습니다. \*10: 무심 고정은 스테이플과 동등한 결속력이 없습니다. 바인딩된 부분은 용지, 온도, 습도, 페이지 넘기 기 방식에 따라 쉽게 분리할 수 있습니다. \*11: 편지 기능을 사용하려면 피니셔 B용 US 2/3 편지 유닛 또는 피니셔 B용 2/4 편지 유닛이 필요합니다. \*12: 사용 가능한 편지 개수는 용지 크기에 따라 다릅니다. \*13: 표지는 220 gsm까지 지원됩니다(초중량). \*14: 본체 안으로 들어가는 접속부는 제외. \*15: 확장 트레이를 닫겨 낸 경우.

자동 양면 원고 이송 장치

B4-PC(1 통과 양면 스캔)  
Model-CPS-B 표준

B1-C  
Model-CPS-ST 표준

중요: 옵션으로 제공되지 않습니다.

측면 트레이

긴 용지 삽입기

1단 트레이 모듈

표준 USB로 스캔/  
USB 프린트

피니셔

피니셔 A3

피니셔 B5\*  
무심 고정 지원

피니셔 B4+종철 제본기

피니셔 B용 2/4 편지 모듈  
피니셔 B용 2/3 편지 모듈

\* 옵션 3단 트레이 모듈 또는 1단 트레이 모듈(캐비닛 포함)과 피니셔 B4/B5 INST 키트가 필요합니다.

2-way 배출 트레이

Model-CPS-B의 경우 표준,  
Model-CPS-ST의 경우 옵션

옵션 트레이 모듈

1단 트레이 모듈

1단 트레이 모듈(캐비닛 포함)

3단 트레이 모듈

FUJIFILM

한국후지필름비즈니스이노베이션 주식회사

서울특별시 중구 서소문로 11길 19 배재정동빌딩B동  
전화 1544-8988

fujifilm.com/fbkr

FUJIFILM Business Innovation의 목표는 기후 변화를 완화하고 자원을 재이용하는 등의 노력을 통해 환경 문제를 해결하는 것입니다.

본 카탈로그에 나온 제품 사양, 외관, 기타 세부 정보는 개선을 위해 사전 고지 없이 변경될 수 있습니다.

**복제 금지 사항** 다음과 같은 항목의 복제는 법적으로 금지되어 있으니 주의해 주십시오. 국내외의 지대, 화폐, 정부가 발행한 유가증권, 국제증권, 지방채증권, 미사용 우표, 엽서 등 법률에서 규정한 인지, 저작권이 있는 저작물(서적, 음악, 그림, 만화, 지도, 영화, 도면, 사진 등)은 개인적으로 또는 가정에서, 그 외 이에 준하는 범위 내에서 사용하기 위해복제하는 경우를 제외하고 금지되어 있습니다.

**상표** FUJIFILM과 FUJIFILM 로고는 FUJIFILM Corporation의 등록 상표 또는 상표입니다. Apeos, DocuWorks, Working Folder, Cloud Service Hub는 FUJIFILM Business Innovation Corp.의 등록상표 또는 상표입니다.

Microsoft, Active Directory, Azure, Microsoft Entra, Microsoft Edge, Excel, OneDrive, PowerPoint, SharePoint, Microsoft Teams, Windows 및 Windows Server는 미국 Microsoft Corporation의 미국 및 기타 국가에서 등록 상표 또는 상표입니다. Apple, Mac, macOS, OS X, AirPrint 및 AirPrint 로고는 미국 및 다른 국가에 등록된 Apple Inc.의 등록상표입니다. Adobe, Adobe 로고, PostScript, PostScript 로고는 미국 및 기타 국가에서 Adobe의 등록 상표 또는 상표입니다. Mopria, Mopria 로고, Mopria Alliance 워드마크 및 로고는 미국 및 기타 국가에서 Mopria Alliance, Inc.의 등록 상표 및/또는 미등록 상표, 서비스 마크입니다. QR 코드는 (주)denso wave incorporated의 등록 상표입니다. 본 카탈로그에 언급된 모든 제품명 및 회사명은 해당 회사의 상표 또는 등록 상표입니다.

**안전하게 사용하기 위하여**  
사용하기 전에 취급설명서를 정독한 후, 올바르게 사용해 주십시오. 올바른 전원, 전압인 상태에서 사용해 주십시오. 접지 상태를 확인해 주십시오. 고장이나 누전이 발생할 경우, 감전될 우려가 있습니다.