

Apeos C7070 / C6570 / C5570 / C4570 / C3570 / C3070

A3 컬러 복합기



새로운 시대, 새로운 Apeos

새로운 "Apeos"는 높은 수준의 보안 및 손쉬운 조작 성능을 포함한 최신 기능을 제공함으로써 시대의 흐름에 따른 다양한 비즈니스를 지원합니다.
"Apeos" 복합기는 다양한 솔루션 및 서비스와 원활하게 연결할 수 있기 때문에 언제 어디서나 새롭고 신속한 원격 업무 환경을 구현합니다.



Apeos

C7070 / C6570 / C5570 / C4570 /
C3570 / C3070



복사/프린트	스캔	팩스*2	프린트 해상도	조작부
컬러/흑백 70매/분*1	컬러/흑백 270페이지/분*3	Super G3 FAX	1,200×2,400 dpi*4	10.1" 컬러 터치스크린

- 클라우드 연동 지원
- 모바일 지원
- 명함 스캔
- 보안
- 프린트된 문서/원고의 분실 방지를 위한 LED 알림
- 종송 감지

*1: Apeos C7070의 경우. *2: 옵션. *3: 자동 양면 원고 이송 장치 C2-PC를 사용하여 스캔하는 경우. 자동 양면 원고 이송 장치 B2-PC를 사용하는 경우 160페이지/분. *4: 프린트.



신속한 원격 업무 환경 구축

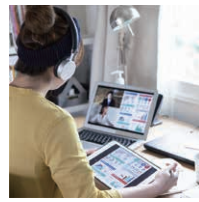
사용하기 쉽고 직관적인 UI패널 조작.
원터치 모바일 연결에서 클라우드
서비스 연결까지 강력한 보안 기능을
동반하여 원격 업무 환경 구축을
지원합니다.



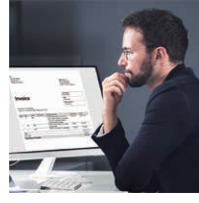
신속하고 간단한 작동
• 손쉽고 직관적인 조작
• 대기 시간 없는 고속 출력



단절 없는 공유 및 문서 관리
• 일상 업무 효율성 향상
• 일반적인 업무 흐름 통합



손쉬운 연결
• 모바일 및 클라우드 서비스를
사용하여 어디서나 원활한
연결 가능.



안전한 정보 보호
• 중요 정보를 적절하게 보호

다음 사항이 필요한 고객

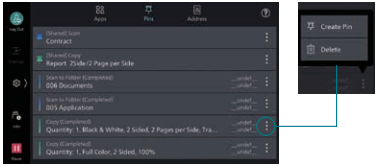
- 사무환경에 최적화된 균형 잡힌 복합기
- 원격 환경에서도 원활한 업무 환경 구축에 도움을 줄 수 있는 복합기
- 연결 옵션을 통해 이동 중에도 접근할 수 있는 복합기
- 언제 어디서나 편리하게 정보 공유가 가능한 복합기
- 업무 및 비용 효율성 극대화를 위해 부서 사용 패턴을 추적할 수 있는 복합기

신속하고 간단한 작동

손쉬운 탐색과 간단한 레이아웃

검정색과 회색톤의 UI는 향상된 대비를 제공하여 쉽게 인식할 수 있습니다.

- 아이콘은 손쉬운 인식을 위해 균일하게 분포되어 있습니다
- 손쉬운 작업 불러오기를 위해 각 기능별 일관된 작동 단계
- 공통적으로 사용되는 기능에 쉽게 액세스하기 위한 홈 화면 개인 맞춤
- 자주 반복되는 작업 등록을 위한 핀 설정
- 완료 또는 오류 작업에 대해 선명하게 표시되는 알림 표시등
- 경보 및 주의를 위한 차분한 사운드 알림



스마트폰을 "휴대용 조작 패널"로 사용

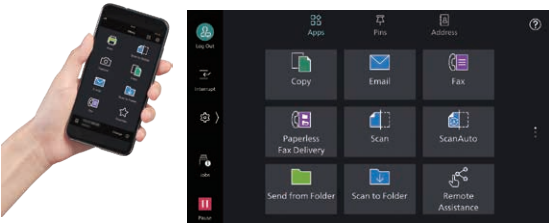
모바일 기기와 연결하여 복사, 팩스, 스캔*1 작업을 할 수 있는 Print Utility*2 응용 프로그램.

- 모바일 기기를 작업 제어를 위한 대체 UI로 사용 가능
- 자주 사용하는 설정을 "즐거찾기"로 저장
- 스마트폰에 저장된 주소로 팩스 또는 메일 직접 전송
- 위생상의 이유로 프린터 터치 포인트 최소화

중요: 무선 환경 또는 Wi-Fi Direct 연결을 통해 기기에 연결합니다.

*1: 모바일로 스캔, 메일 전송, 폴더로 스캔.

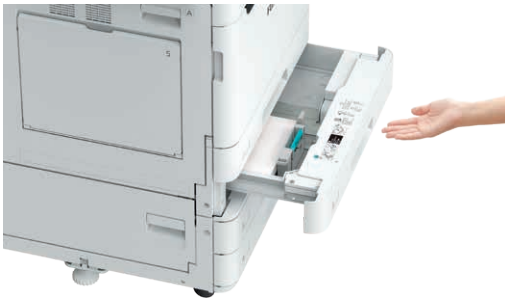
*2: Google Play™ 또는 App Store에서 무료로 다운로드할 수 있습니다.



트레이가 가볍고 조용하게 열리고 닫힙니다

용지 트레이가 일정 수준에서 자동으로 들어가게 설계되어 적은 힘으로도 열기 닫기가 가능합니다.

- 부드럽게 밀어서 닫기
- 부드럽고 조용하게 끝까지 닫힙니다
- 살짝 당기기만 해도 트레이를 꺼낼 수 있습니다



대용량 원고에 대해 신속한 스캔

복사 또는 스캔 시 고속에서 최대 270 페이지/분*을 읽을 수 있습니다. 후처리 작업을 지원 없이 수행할 수 있습니다.

- 다중 이송 감지 기능 장착
- DADF가 원고를 손상시키지 않습니다
- 원고 커버가 천천히 닫힙니다

* 자동 양면 원고 이송 장치 C2-PC의 경우.

1 통과 양면 스캔 시, 200 dpi, 풀더로 스캔.

대기 시간 없는 고속 작동

효율성 향상을 위해 신속한 시작 및 출력

- 24초 미만의 빠른 예열 시간
- 고속 부팅 모드는 6초 내에 작동 패널을 준비합니다*1
- 첫 장 복사 출력 시간 3.3초*2

*1: 본체 상태 및 옵션 구성에 따라 6초 내에 작동하지 않거나 6초 이상 걸릴 수 있습니다.

*2: 수평/흑백 기본 모드에 있는 경우 C7070/C6570에 대해 A4 LEF.

사무실 내 다른 복합기에서 프린트

Server-less On-Demand Print*를 통해 연결된 복합기에서 어디서든 프린트할 수 있습니다.

- 현재 복합기를 사용 중인 경우 다른 사용 가능한 복합기에서 프린트함으로써 생산성이 향상됩니다
- 최대 100대에 연결할 수 있습니다
- 특정 작업 설정을 기기 수준에서 변경하여 시간 절약 (단면을 양면으로, 스테이플 추가, 전체 흑백)

* 옵션.

알림 표시등 알림

알림 표시등은 프린트가 완료되거나 트레이에 원고가 남아있을 때 사용자에게 알려줍니다.

- 중앙 트레이 또는 이송 장치에 문서가 남지 않도록 알려줍니다
- 측면 트레이에서 팩스 수신 시 중앙 트레이 표시등이 추가로 알려줍니다



사무실 레이아웃의 유연성

무선랜 환경*1을 지원합니다.

- Wi-Fi 지원을 통해 사무실 내에서의 무료 어드레싱을 지원합니다
- 최대 5대의 Wi-Fi Direct 복합기를 동시에 연결할 수 있습니다
- Direct 모바일 프린트*2를 지원합니다
- Print Utility, AirPrint, Mopria® Print Service가 지원됩니다.

*1: 옵션.

*2: Wi-Fi Direct 연결 시.

끊김 없는 공유 및 문서 관리

스캔 작업에 소요되는 시간과 수고를 줄여주는 다양한 기능

메일, URL, PC 전송(SMB/FTP/SFTP)을 비롯한 다양한 방법을 통해 스캔한 데이터를 전송할 수 있습니다.

- 동시에 여러 기능을 사용하여 데이터 전송 가능
- 스캔한 페이지의 수직 방향 자동 조정, 비뿔어진 페이지 보정, 빈 페이지 제거 등의 기능을 사용하여 디지털 프로세스 개선
- 스캔한 데이터를 TIFF와 JPEG 외에도 OCR* 또는 고압축/특정 컬러 PDF 또는 DocuWorks 문서로 변환할 수 있습니다. 또한 편집 가능한 Excel/Word 문서*로 변환할 수 있습니다
- 자동 스캔을 사용하면 간단히 버튼만 눌러 스캔한 데이터를 메일 주소로 손쉽게 전송 가능

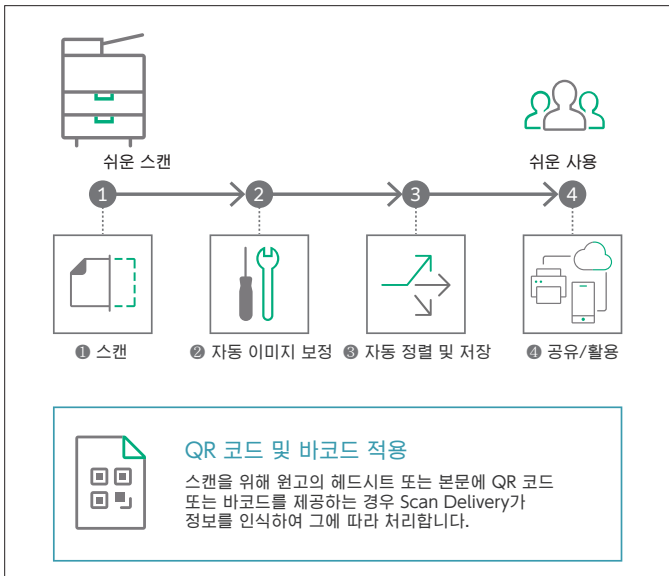
* 옵션.

종이문서 전자화를 통한 자동 문서 관리

Scan Delivery*를 통해 각 워크플로우 또는 문서 종류마다 간단히 사전 설정 버튼을 눌러 스캔한 이미지를 자동으로 처리하고 저장할 수 있습니다.

- 파일 형식, 파일 이름, OCR* 등의 자동 설정
- 스캔하고 처리한 문서를 적절한 대상 공간에 자동으로 보관합니다
- 문서 내의 특정 단어 또는 글자를 폴더 또는 파일 이름으로 지정합니다
- 0 및 기타 자주 잘못 인식되는 글자를 제대로 읽을 수 있습니다

* 옵션.

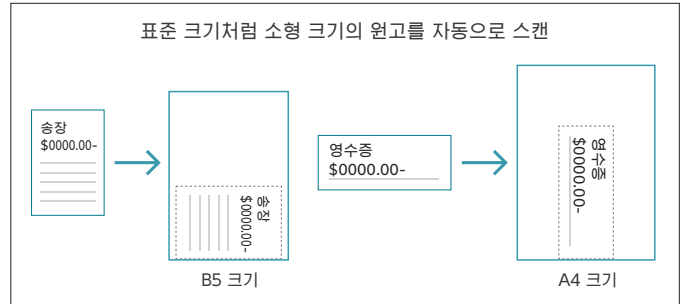


영수증 및 송장과 같은 작은 원고를 함께 스캔합니다

영수증과 같이 사용자 정의 용지 또는 작은 사이즈 문서를 가장 근접한 표준 크기로 자동 설정합니다.

- 수동으로 각 원고 크기를 입력하지 않고 즉시 스캔
- 사용자 정의 용지 원고를 표준 크기로 자동 변환
- Smart OCR* 기능은 후처리 작업을 줄여 줍니다

* 옵션.



명함 정보를 사용하여 영업 능력을 향상시킵니다

자동 양면 원고 이송 장치 B2-PC를 통해 명함만큼 작은 원고를 스캔할 수 있습니다.

- 최소 크기 49 mm(W) x 85 mm(L)를 지원합니다*1
- 여러 원고 용지를 함께 로드 및 스캔할 수 있습니다
- 1 통과 양면 DADF를 통해 동시에 앞면 및 뒷면 스캔이 가능합니다
- OCR*2 기능으로 인해 수동 데이터 입력 업무 부담이 줄어듭니다

*1: 용지 무게 38 ~ 209 gsm 적용 가능.

*2: 옵션.



원격 업무 스타일의 작업을 원활하게 수행

원격 작업 시 어떠한 팩스도 놓치지 않습니다

페이퍼리스 팩스 기능은 수신된 팩스를 폴더에 자동으로 저장하며 PC로 보내거나 이메일로 전송할 수 있습니다.

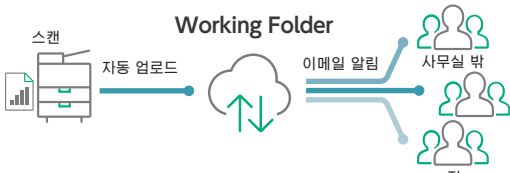
- 수신된 팩스를 이메일을 통해 모바일 장치로 전달할 수 있습니다
- 수신된 팩스를 Working Folder로 전송할 수 있습니다*1
- 팩스 번호, 수신된 날짜 및 담당자별로 정렬할 수 있습니다*2
- 수신되는 팩스 처리를 시간, 요일 및 기간별로 전환할 수 있습니다*2
- 예를 들어, 한 번의 작업으로 용지 기반 출력에서 전자문서 저장으로 전환 가능*2

*1: FUJIFILM Business Innovation에서 제공하는 클라우드 서비스. 별도의 계약이 필요합니다.
*2: 옵션.

언제 어디서나 정보 공유

Working Folder* 및 인터넷 액세스를 통해 언제 어디서나 문서에 접근할 수 있습니다.

- 복합기, DocuWorks 및 모바일 장치와 원활하게 연결할 수 있습니다
- Working Folder의 문서를 조작 패널에서 프린트할 수 있습니다
- 스캔한 문서에 파일 이름이 지정된 후 Working Folder에 저장됩니다. 관련 사용자에게 이메일 알림이 전송됩니다



* FUJIFILM Business Innovation에서 제공하는 클라우드 서비스. 별도의 계약이 필요합니다.

Microsoft의 유니버설 인쇄 지원

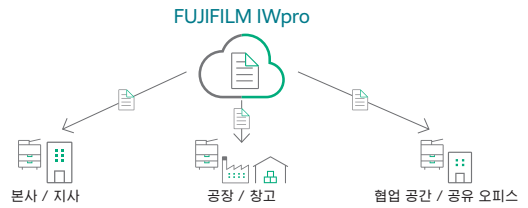
Microsoft의 유니버설 인쇄에 복합기를 사전 등록하면 Microsoft Entra ID*1로 인증된 사용자*2는 클라우드를 통해 어디서나 프린트할 수 있습니다.

*1: 이전의 Azure Active Directory.
*2: Microsoft Windows Enterprise 또는 Microsoft 365 구독 중인 조직.

원격으로 작업하는 경우에도 쉽고 안전한 출력

FUJIFILM IWpro*는 디지털 전환을 위한 안전한 올인원 플랫폼으로, 협업을 위한 작업 공간/워크플로 자동화/효율적인 메타데이터 및 문서 관리 기능/다목적 클라우드 출력 기능을 제공합니다.

- FUJIFILM IWpro*는 지사 또는 외근 중 등 인터넷 서비스가 제공되는 어느 장소에서든 웹 브라우저를 통해 액세스할 수 있습니다
- 사무실 내부 및 외부에 관계없이 고품질 보안 프린트 환경을 사용할 수 있습니다
- 사용자는 사무실 외부에서 복합기를 사용하여 클라우드에 저장된 문서를 선택하고 프린트할 수 있습니다

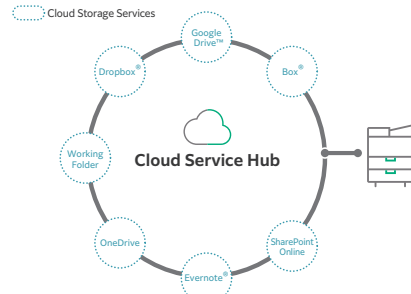


* FUJIFILM Business Innovation에서 제공하는 클라우드 서비스. 별도의 계약이 필요합니다.

중앙 집중형 클라우드 통합

Cloud Service Hub*를 통해 여러 클라우드 스토리지 서비스에 Single Sign-On할 수 있습니다.

- 복합기에서 직접 스캔한 문서에 대해 특정 저장 위치를 지정할 수 있습니다
- 여러 클라우드 서비스의 문서에 대한 검색이 지원됩니다
- OCR을 통해 스캔한 문서의 전체 텍스트 검색을 수행할 수 있습니다



* FUJIFILM Business Innovation에서 제공하는 클라우드 서비스. 별도의 계약이 필요합니다.

환경 고려를 위한 계획



환경 부하를 감소하기 위해 복합기나 프린터의 전력 소비를 절감하는 기술을 포함하여 환경을 고려한 제품을 개발하기 위해 노력하고 있습니다.

FUJIFILM 그룹은 제품 개발 시 평가를 통해 각 제품의 환경 가치를 명확히 하고 자체 인증 기준에 근거해 평가를 수행하여 환경 부하 감소에 뛰어난 제품*을 "Green Value Products"로 인증하는 인증 프로그램을 도입했습니다. 이 제품은 업계 최고 수준의 환경 부하 감소에 기여하는 "Gold" 등급 제품으로 인증을 받았습니다.

* 환경 부하 감소가 뛰어난 제품이나 서비스는 원재료 취득, 생산, 사용, 폐기, 재사용에 이르기까지 전과정에 걸쳐 환경 부하를 고려하여 설계된 제품 및 서비스입니다.

에너지 절약을 위한 계획

- 대기 시나 절전 모드에서 예열이 필요 없이 빠르게 가열할 수 있는 IH 정착기술을 채용하여 에너지 절약과 고객 편의성을 동시에 실현
- 공간 및 에너지 절약 설계가 가능한 LED 프린트 헤드와 저온 정착 성능의 Super EA-Eco 토너를 장착하여 고품질 이미지와 에너지 절약을 동시에 실현
- 고객이 사용하는 기능에 따라 필요한 부분만 전원을 켜는 스마트 절전 기능으로 소비 전력 절감

자원 절약을 위한 계획

- 무심 고정으로 폐기물을 감소하고 안전성이나 오염에 대한 고려가 필요한 특정 장소에서도 안심하고 사용할 수 있습니다
- 종이 사용량 절감에 기여하는 기능
 - 개인 프린트, 스캔, 페이퍼리스 팩스, 한 면당 페이지/N-up 등
- 제품 사용 후에도 재사용/재활용하기 쉬운 설계를 채용



중요 정보 보안

정보는 반드시 보호해야 하는 중요한 자산입니다

무단 사용자로부터 보호

사용자 인증을 설정하는 여러 옵션을 통해 관리자는 특정 환경에 따라 적절한 조합을 선택할 수 있습니다.

- 기기 인증
- 원격 서버에 의한 인증*
- IC 카드 인증*
- 사용자별 기능 액세스
- 개인 프린트
- * 옵션.

특정 사용자에 대해 원치 않는 액세스의 추가 계층을 작성할 수 있습니다 (예: 게스트).

- 2차 Ethernet 키트*
- * 옵션.

데이터 보호

기기/시스템 설정 변조, 악성 해킹으로부터 보호합니다.

- 저장된 데이터 암호화
- 암호화 키 관리를 위해 TPM* 2.0 칩을 사용합니다
- 설정 및 문서 정보를 한 번에 모두 삭제합니다
- * Trusted Platform Module

기기 및 서버 등의 사이에서 정보를 전송하기 위해 강력한 암호화를 통해 정보를 보호합니다.

- SSL/TLS 또는 IPsec에 의한 통신 경로 암호화
- SMBv3 및 SFTP를 통해 전송 시 암호화
- 스캔 파일 암호화/서명
- S/MIME에 의한 이메일 암호화 및 서명
- TLS 버전 제한
- 타원 곡선 암호
- WPA3

무단 액세스로부터 보호

최종 사용자, IT 관리자, 서비스 엔지니어와 같은 다양한 대상의 변경 제한을 명확하게 표시하여 여러 레벨에서 기기 설정을 보호합니다.

- 서비스 엔지니어 작업 제한
- 무단 액세스 차단을 위한 계정 잠금
- 기본 암호 변경을 위한 정보
- Global IP 주소 사용 시 경고 표시

비인가 프로그램이 사전 통보 없이 설치되는 것을 방지합니다. 강력한 IT 감사는 손쉬운 추적 처리가 가능한 기기 데이터 로그를 지원합니다.

- 소프트웨어 서명 검증
- 원격 업데이트 제한
- IP 주소 필터링
- 시작 시 변조 감지 및 변조 감지 시 자동 복원
- 작동 중에 부당 조작 차단
- 감사 로그
- 감사 로그 시스템 전송

작동 오류 차단

관리자 및 사용자 부주의로 인한 정보 유출을 방지합니다.

- 사전 설정된 대상지로 전달할 문서를 스캔합니다
- 팩스 수신자 재입력
- 주석
- 숨겨진 텍스트 프린트*
- 디지털 코드 임베딩 및 추적 기능*
- * 옵션.

보안 인증

- IT 보안 설계 및 운영에 대한 국제 표준인 ISO/IEC 15408 인증



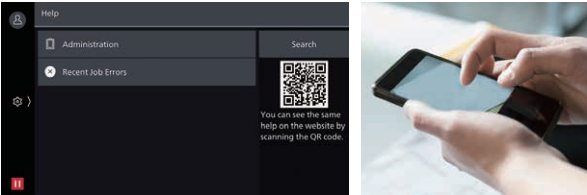
신뢰할 수 있는 지원 시스템

문제 해결을 위해 간단한 해결책 제공

소모품 교환에서 예기치 않은 복합기 고장에 이르기까지 서비스 담당자 또는 영업 담당자를 기다리지 않고 대부분의 문제를 해결할 수 있습니다.

1. 복합기의 "도움말" 기능을 사용하여 문제를 해결합니다

- 자체 도움말 정보를 조작 패널에서 제공합니다
- 자체 도움말 정보는 조작 패널에 표시된 QR 코드를 스캔하여 모바일 장치를 통해 액세스할 수 있습니다



2. 서비스 직원의 도움을 통한 "리모트 서비스"

- 고객 지원 센터에 직접 연결됩니다
- 서비스 직원이 원격으로 복합기에 액세스하여 공유된 조작 패널의 단계를 진행하면서 문제를 해결합니다

복합기를 매일 주의 깊게 관찰

복합기 상태를 모니터링하여 작동 중단 시간을 최소화합니다.

- 사용 매수 확인
 - 카트리지가 잔량이 부족하면 자동으로 소모품 공급
 - 문제 조기 해결을 위한 기기 오류 감지
- 중요: EP 서비스 사용을 신청해야 합니다. (무료)

복합기 설정 백업

Device Setup Editor는 장치 설정을 편집하고 비즈니스 연속성에 필수적인 정보 백업을 생성하는 데 도움이 되는 무료 도구입니다.

- 장치/프린터 설정에 대한 백업이 PC에서 가능합니다
- 관리자가 설정을 확인하고 환경에 가장 적합하게 편집하여 장치 사용을 최적화할 수 있습니다
- 새 장치 설정 시, 기존 장치에서 새 장치로 마이그레이션(또는 복제) 가능



FUJIFILM IWpro*

복합기 사용량을 웹 UI를 통해 합계를 계산하고 볼 수 있습니다. 이를 통해 비용 관리가 수월해지고 TCO 절감이 가능하도록 합니다.

- 사용량 계산은 웹 브라우저를 통해 수행할 수 있습니다
- 인증 기능을 통해 사용자 수준에서 사용량을 추적할 수 있습니다
- 표 및 차트를 색상별로 표시하여 읽기 쉬운 결과 표 제공
- 전용 서버가 필요 없습니다

* FUJIFILM Business Innovation에서 제공하는 클라우드 서비스.

다양한 종류의 용지 크기 및 재료를 통해 매력적인 프로모션 자료 작성

엽서, 봉투 및 긴 용지와 같은 다양한 용지 크기 및 두께를 지원합니다. 프로모션 자료를 내부에서 쉽게 만들 수 있습니다.

- 최대 320 × 1,200 mm의 긴 용지를 지원합니다
- 상장과 같은 경량 카드지부터 52 ~ 300 gsm 용지를 지원합니다
- 수동 트레이가 엽서 및 봉투를 지원하고 옵션 "접지 트레이"를 사용할 수 있습니다

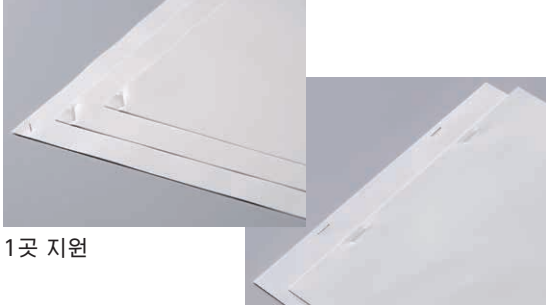


옵션

최대 10매* 무심 고정을 처리할 수 있습니다.

여러 위치에 무심 고정 1곳 및 2곳 지원

* 80 gsm 이하.



1곳 지원

2곳 지원



스태이플

여러 페이지를 함께 스타이플 작업 가능



무심 고정

여러 페이지의 스타이플 처리



펀치

바인더 펀치



중철

카탈로그 및 소책자 제작에 편리함



반 Z접기

A3 문서를 A4 크기로 Z 접기



두번접기

다이렉트 메일 등의 삽입에 적합함

피니셔 A2	피니셔 B4/B5 + 중철 제본기		피니셔 C4/C5		중철 피니셔 C4/C5		중철 피니셔 C4/C5 + 접지 유닛 CD3	
	B4	B5	C4	C5	C4	C5	C4	C5



스태이플 용량	스태이플	50매*1		50매		50매 또는 65매*2		50매 또는 65매*2		50매 또는 65매*2	
	무심 고정	-	-	10매*4	-	10매*4	-	10매*4	-	10매*4	-
펀치	-	2/4 홀 또는 2/3 홀*5		2/4 홀 또는 2/3 홀*6		2/4 홀 또는 2/3 홀*6		2/4 홀 또는 2/3 홀*6		2/4 홀 또는 2/3 홀*6	
중철	-	15매*7		-		20매		20매		-	
반 접기	-	●*7		-		●		●		-	
두번접기	-	-		-		-		-		●*8	
반 Z접기	-	-		-		-		-		●*8	
용지 용량*9	배출 트레이	-		-		500매		500매		500매	
	피니셔 트레이	500매		2,000매		3,000매		1,500매		1,500매	

중요: 피니셔 A2는 C5570/C4570/C3570/C3070 모델과 호환 가능합니다.

*1: A4 크기. B4 이상 크기의 경우 최대 30매.

*2: 피니셔 C 스타이플 유닛 포함.

*3: 반 Z접기와 혼합할 경우 매수가 줄어듭니다.

*4: 64~80 gsm 용지.

*5: 피니셔 B4/B5의 경우 2/4 펀치 유닛 또는 US 2/3 펀치 유닛이 필요합니다.

*6: 피니셔에 펀치 기능을 추가할 수 없습니다. 펀치 기능이 있는 피니셔를 선택하십시오.

*7: 중철 제본기가 필요합니다. 피니셔 B4/B5의 중철 및 반 접기는 접기 없이 주름을 만듭니다.

*8: 접지 유닛 CD3이 필요합니다.

*9: 70 gsm 용지/A4 크기.

대용량 복사, 프린트 및 팩스 작업의 경우

대용량 금지 트레이 유형

대용량 금지 트레이 B1은 2,000매를 금지할 수 있습니다.*1

대용량 금지 트레이 B2는 2,940매를 금지할 수 있습니다.*1

대용량 프린트 요구 사항을 지원하기 위해 탠덤 트레이 모듈의 경우 최대 용지 용량 6,140매*2를 금지할 수 있습니다.

*1: 80 gsm 용지.

*2: 80 gsm 용지의 경우 C7070/C6570 및 대용량 금지 트레이 B2.



대용량 금지 트레이 B1



대용량 금지 트레이 B2

Apeos C7070 / C6570 / C5570 / C4570 / C3570 / C3070

주요 사양 및 기능

기본 기능 / 복사 기능

항목	내용					
	C7070	C6570	C5570	C4570	C3570	C3070
유형	콘솔					
메모리 용량	4 GB (최대: 4 GB)					
저장 장치 용량*	128 GB					
지원 컬러	풀 컬러					
스캔 해상도	600×600 dpi					
프린트 해상도	1,200×2,400 dpi (문자~사진/사진), 600×600 dpi (문자/지도)					
예열 시간**	[내장 플러그인 기능 / 사용자 지정 서비스]*3 활성화 시: 30초 이내 (실온 23°C), 비활성화 시: 24초 이내 (실온 23°C)					
복귀 시간 (수면 모드로부터의 복귀 시간)	13초 이내 (실온 23°C)	11초 이내 (실온 23°C)	5초 이내 (실온 23°C)			
원고 크기	납장/책 최대 A3, 11×17", 297×432 mm					
용지 크기	최대	SRA3 (320×450 mm), 12×18" (305×457 mm), A3 (12×19" (305×483 mm), 수동 트레이: 320×483 mm)				
	최소	A5, 엽서 (100×148 mm) [수동 트레이: 89×98 mm]				
	이미지 손실 너비**	선단 4.0 mm, 후단 2.0 mm, 좌우 2.0 mm				
용지 무게*5	용지 트레이	52 ~ 300 gsm				
	수동 트레이	52 ~ 300 gsm				
첫 장 복사 출력 시간	흑백*6	3.3초	3.3초	3.7초	4.4초	4.9초
	컬러*7	4.1초	4.1초	5.2초	5.7초	6.7초
연속 복사 속도*8	A4 LEF / JIS B5 LEF	흑백: 70매/분 컬러: 70매/분	흑백: 65매/분 컬러: 65매/분	흑백: 55매/분 컬러: 55매/분	흑백: 45매/분 컬러: 45매/분	흑백: 35매/분 컬러: 30매/분
	A4 / JIS B5	흑백: 50매/분 컬러: 50매/분	흑백: 47매/분 컬러: 47매/분	흑백: 40매/분 컬러: 40매/분	흑백: 32매/분 컬러: 32매/분	흑백: 27매/분 컬러: 27매/분
	JIS B4	흑백: 41매/분 컬러: 41매/분	흑백: 38매/분 컬러: 38매/분	흑백: 32매/분 컬러: 32매/분	흑백: 26매/분 컬러: 26매/분	흑백: 23매/분 컬러: 20매/분
	A3	흑백: 35매/분 컬러: 35매/분	흑백: 32매/분 컬러: 32매/분	흑백: 27매/분 컬러: 27매/분	흑백: 22매/분 컬러: 22매/분	흑백: 19매/분 컬러: 17매/분
용지 트레이 용량*9	표준	4 트레이 모달: 520매×4-트레이+수동 트레이 90매 탠덤 트레이 모달: 520매×2-트레이+840매+1,230매+수동 트레이 90매				
	옵션	대용량 금지 트레이 B1: 2,000매 대용량 금지 트레이 B2: 2,940매				
	최대	4 트레이 모달: 5,110매 (4 트레이 모달+대용량 금지 트레이 B2) 탠덤 트레이 모달: 6,140매 (탠덤 트레이 모달+대용량 금지 트레이 B2)				
배출 트레이 용량*10	중앙 상단: 250매 (A4 LEF), 중앙 하단: 250매 (A4 LEF)					
전원	AC220~240 V ± 10 %, 10 A, 50/60 Hz 공용					
최대 소비 전력	2.2 kW (AC220 V ± 10 %)	2.2 kW (AC220 V ± 10 %)	2.2 kW (AC220 V ± 10 %)			2.2 kW (AC220 V ± 10 %)
	2.4 kW (AC240 V ± 10 %) 수면 모드: 0.5 W (AC230 V) 대기 모드: 106 W (AC230 V)	2.4 kW (AC240 V ± 10 %) 수면 모드: 0.5 W (AC230 V) 대기 모드: 90 W (AC230 V)	2.4 kW (AC240 V ± 10 %) 수면 모드: 0.5 W (AC230 V) 대기 모드: 57 W (AC230 V)			2.4 kW (AC240 V ± 10 %) 수면 모드: 0.5 W (AC230 V) 대기 모드: 57 W (AC230 V)
크기	너비658×깊이790×높이1,169 mm	4 트레이 모달 (DADF B2-PC): 너비658×깊이720×높이1,119 mm				너비633×깊이677×높이1,119 mm
		4 트레이 모달 (DADF C2-PC)*11: 너비658×깊이790×높이1,169 mm				
무게*12	156 kg	4 트레이 모달 (DADF B2-PC): 129 kg 4 트레이 모달 (DADF C2-PC)*11: 146 kg			124 kg	

*1: 일부 저장 장치 용량을 사용할 수 없을 수도 있습니다.
*2: 사용 조건에 따라 다를 수 있습니다.
*3: 공장 출하 시 내장 플러그인 기능/사용자 지정 서비스 기능이 활성화되어 있습니다. 필요한 경우 설정을 변경할 수 있습니다.
*4: A3 크기 이상인.
*5: 당사 권장 용지를 사용하십시오. 사용 조건에 따라 올바른 프린트되지 않을 수 있습니다.
*6: A4 LEF/흑백 우선모드.
*7: A4 LEF/컬러 우선모드.
*8: 화질 조정으로 인해 속도가 느려질 수 있습니다.
*9: 80 gsm 용지.
*10: 70 gsm 용지.
*11: Apeos C5570 (Model-CPS-C-2TM) / Apeos C4570 (Model-CPS-C-2TM).
*12: 토너 카트리지 제외.

자동 양면 원고 이송 장치 B2-PC

항목	내용				
	C5570	C4570	C3570	C3070	
원고 크기	최대: A3, 11×17" 최소: A6*1				
용지 무게	38 ~ 128 gsm (양면: 50 ~ 128 gsm)*2				
원고 적재 매수*3	130매				
스캔 속도*4	복사 (A4 LEF 단면)	흑백: 55매/분 컬러: 55매/분	흑백: 45매/분 컬러: 45매/분	흑백: 35매/분 컬러: 35매/분	흑백: 30매/분 컬러: 30매/분
	스캔	흑백: 80매/분, 컬러: 80매/분 (1 통과 양면 스캔 시, 흑백: 160매/분, 컬러: 160매/분) [표준 문서(A4 LEF), 200 dpi, 풀터로 스캔]			

*1: 사용자 정의 용지의 경우 최소 49×85 mm.
*2: 49 x 85 mm ~ 55 x 91 mm의 사용자 정의 용지는 38 ~ 209 gsm 무게에 대해 사용할 수 있습니다.
*3: 70 gsm 용지.
*4: 스캔 속도는 문서에 따라 다릅니다.

자동 양면 원고 이송 장치 C2-PC

항목	내용				
	C7070	C6570	C5570*1	C4570*2	
원고 크기	최대: A3, 11×17" 최소: A6*3				
용지 무게	38 ~ 200 gsm (양면: 50 ~ 200 gsm)				
원고 적재 매수*4	250매				
스캔 속도*5	복사 (A4 LEF 단면)	흑백: 70매/분 컬러: 70매/분	흑백: 65매/분 컬러: 65매/분	흑백: 55매/분 컬러: 55매/분	흑백: 45매/분 컬러: 45매/분
	스캔	흑백: 135매/분, 컬러: 135매/분 (1 통과 양면 스캔 시, 흑백: 270매/분, 컬러: 270매/분) [표준 문서(A4 LEF), 200 dpi, 풀터로 스캔]			

*1: Apeos C5570 (Model-CPS-C-2TM).
*2: Apeos C4570 (Model-CPS-C-2TM).
*3: 사용자 정의 용지의 경우 최소 84×139.7 mm.
*4: 70 gsm 용지.
*5: 스캔 속도는 문서에 따라 다릅니다.

프린트

항목	내용	
유형	내장형	
프린트 속도*1	기본 기능 / 복사 기능과 동일	
프린트 해상도	표준	[PCL 드라이버] 표준: 1,200×2,400 dpi, 고화질: 1,200×2,400 dpi, 고해상도: 1,200×1,200 dpi
	옵션	[Adobe® PostScript® 3™ 드라이버] 속도 우선 (표준): 600×600 dpi, 고화질: 1,200×2,400 dpi, 고해상도: 1,200×1,200 dpi
페이지 기술 언어 (PDL)	표준	PCL5 / PCL6
지원 운영 체제*2	표준	[PCL 드라이버] Windows 11 (64 bit), Windows 10 (32 bit / 64 bit), Windows Server 2022 (64 bit), Windows Server 2019 (64 bit), Windows Server 2016 (64 bit)
	옵션	[Mac OS X 드라이버] macOS 14 / 13 / 12 / 11 / 10.15 / 10.14
연결	표준	[Adobe® PostScript® 3™ 드라이버] Windows 11 (64 bit), Windows 10 (32 bit / 64 bit), Windows Server 2022 (64 bit), Windows Server 2019 (64 bit), Windows Server 2016 (64 bit) macOS 14 / 13 / 12 / 11 / 10.15 / 10.14
	옵션	Ethernet 1000BASE-T / 100BASE-TX / 10BASE-T, USB3.0
무선 연결	표준	무선랜 (IEEE 802.11 a / b / g / n / ac)
	옵션	무선랜 (IEEE 802.11 a / b / g / n / ac)

*1: 화질 조정으로 인해 속도가 느려질 수 있습니다. 문서에 따라 프린트 속도가 저하될 수 있습니다.
*2: 지원되는 최신 OS는 공식 웹 사이트를 참고하십시오.

스캔

항목	내용	
유형	컬러	
스캔 해상도	600×600 dpi, 400×400 dpi, 300×300 dpi, 200×200 dpi	
스캔 속도	자동 양면 원고 이송 장치의 "스캔 속도"와 동일	
연결	표준	Ethernet 1000BASE-T / 100BASE-TX / 10BASE-T
	옵션	무선랜 (IEEE 802.11 a / b / g / n / ac)

팩스 (옵션)

항목	내용
송신 원고 크기	최대: A3, 11×17", 원 고 (최대 길이 600 mm)
수신 용지 크기	최대: A3, 11×17" 최소: A5
전송 시간	2초 이상 3초 미만*1
전송 모드	ITU-T G3
팩스 회선 수	가입전화회선, PBX, 팩스 통신망 (PSTN), 최대3포트*2 (G3-3 포트)

*1: A4 700자 정도의 원본을 표준 화질 (8×3.85 줄/mm), 고속 모드 (28.8 kbps 이상: JBIG) 송신 시, 이미지 정보 전송 시간으로, 통신 에러 시간은 포함되어 있지 않습니다. 한편, 실제 통신 시간은 원본 내용, 상태 기종, 회선 상황에 따라 다릅니다.
*2: 최대 세 개의 회선을 G3 통신에 연결할 수 있습니다. 포트는 연결 가능한 채널 수를 나타냅니다.

대용량 급지 트레이 B1 (옵션)

항목	내용
용지 크기	A4 LEF, 레터 LEF, JIS B5 LEF
용지 무게	55 ~ 216 gsm
급지 용량/급지 단수*	2,000매×1-트레이
크기	너비389×깊이610×높이377 mm
무게	29 kg

* 80 gsm 용지.

대용량 급지 트레이 B2 (옵션)

항목	내용
용지 크기	A4 LEF, 레터 LEF, JIS B5 LEF
용지 무게	55 ~ 216 gsm
급지 용량/급지 단수*	2,940매×1-트레이
크기	너비476×깊이618×높이433 mm
무게	31 kg

* 80 gsm 용지.

측면 트레이 (옵션)

항목	내용
용지 적재 용량*	100매
크기	너비327×깊이414×높이179 mm

* 70 gsm 용지.

피니셔 A2 (옵션)

항목	내용	
유형	분류 (오프셋 출력 가능*) / 적재 (오프셋 출력 가능*)	
용지 크기	최대: A3, 11×17" 최소: A5, 무런엽서 (100×148 mm)	
용지 무게*	52 ~ 256 gsm	
용지 적재 용량*	피니셔 트레이 [스태이플이 없는 경우] A4 LEF: 500매, JIS B4: 250매, A3이상: 200매, 혼합 적재*: 250매 [스태이플링된 용지용] 30부, 또는 A4 LEF: 500매, JIS B4: 250매, A3이상: 200매, 혼합 적재*: 250매	
스태이플	용량	A4: 50매 (90 gsm이하) JIS B4이상: 30매 (90 gsm이하)
	용지 크기*5	최대: A3, 11×17" 최소: JIS B5 LEF
	용지 무게	52 ~ 256 gsm
위치	1 곳, 2 곳	
크기	너비478×깊이461×높이238 mm	
무게	11 kg	

중요 : C7070 / C6570에는 설치할 수 없습니다. *1: 공장 출하 시의 기본값은 [오프셋 배출 안 함] 으로 설정되어 있습니다. 고객의 사용 상황에 맞춰 설정을 변경할 수 있습니다. *2: 사용조건에 따라 올바르게 출력되지 않을 수 있습니다. (52 ~ 55 gsm) *3: 70 gsm 용지. *4: 용지 위에 큰 크기의 용지가 적재된 경우를 기준으로 합니다. 큰 크기의 용지가 A3 미만인 경우 250매, 큰 크기의 용지가 A3 이상인 경우 200매, 무심 고정 및 스타이플링된 제직물이 혼합되었거나 다른 스타이플링 위치가 혼합되었을 때도 동일하게 적용됩니다. *5: 사용 가능한 스타이플 위치는 용지 크기에 따라 다릅니다.

피니셔 B4 / B5 (옵션)

항목	내용	
유형	분류 (오프셋 출력 가능***) / 적재 (오프셋 출력 가능***)	
용지 크기*3	최대: A3, 11×17", 최소: A5	
용지 무게*4	52 ~ 300 gsm	
용지 적재 용량*5	[스태이플이 없는 경우] A4: 2,000매, JIS B4이상: 1,000매, 혼합 적재*6 : 300매 [스태이플링된 용지용] A4: 100부 또는 1,000매*7, JIS B4이상: 75부 또는 750매 (중첩/접지를 한 경우*8) 50부 또는 600매 (용지를 접은 경우*8) 500매	
	용량	스태이플: 50매 (90 gsm이하) 무심 고정*9 *10: 10매 (80 gsm이하)
	용지 크기*11	최대: A3, 11×17" 최소: A5 LEF
	용지 무게	52 ~ 256 gsm 스태이플: 52 ~ 256 gsm 무심 고정*9 *10: 64 ~ 105 gsm
	위치	1 곳, 2 곳
면적*12	용지 크기*13	최대: A3, 11×17" 최소: A5 LEF
	용지 무게	52 ~ 220 gsm
제본 후가공*8	최대 페이지 수	중첩: 15매 반 접기: 5매
	용지 크기	최대: A3, 11×17" 최소: A4, 레터
용지 무게	중첩: 64 ~ 80 gsm*14 반 접기: 64 ~ 105 gsm	
	크기*15	너비592×깊이653×높이1,041 mm 제본 유닛이 장착된 경우: 너비592×깊이673×높이1,076 mm
무게*16	26 kg	28 kg
	편칭 유닛: +2 kg 중첩 제본기: +10 kg	편칭 유닛: +2 kg 중첩 제본기: +10 kg

중요 : 피니셔 B4에서는 스타이플만 사용할 수 있습니다. 무심 고정 기능을 추가할 수 없습니다.
중요 : 피니셔 B5에서는 스타이플 및 무심 고정을 모두 사용할 수 있습니다.
*1: 오프셋 기능은 공장 출하 시 비활성화로 설정되어 있습니다. 필요에 따라 설정을 변경할 수 있습니다. *2: 용지 무게가 257 gsm 이상이거나 너비가 210 mm 미만인 출력물은 오프셋 스타이플으로 출력되지 않습니다. *3: A3, 11×17"보다 큰 사이즈, 또는 A5보다 작은 사이즈는 중앙 트레이에서 배출됩니다. *4: 사용조건에 따라 올바르게 출력되지 않을 수 있습니다. (52 ~ 55 gsm, 257 gsm 이상) *5: 70 gsm 용지. *6: 용지 위에 큰 크기의 용지가 적재된 경우를 기준으로 합니다. *7: 이중워치의 경우 75부 또는 750매입니다. *8: 접지 기능을 이용하기 위해서는 피니셔 B+중첩 제본기가 필요합니다. 주름 만들기를 통해 쉽게 접을 수 있습니다. 중첩 / 접지를 지정하여 출력하는 트레이에서 용지를 제거하지 않으면 다음 작업이 출력되지 않는 경우가 있습니다. 또한, 작은 사이즈 위에 중첩 / 접지를 지정하여 출력하는 경우에도 트레이에서 용지를 제거하지 않으면 배출되지 않는 경우가 있습니다. *9: 피니셔 B5에서는 무심 고정을 사용할 수 있습니다. *10: 무심 고정은 스타이플과 동등한 연속력이 없습니다. 보안킹된 부분은 용지, 온도, 습도, 페이지 넘기 방식에 따라 쉽게 분리할 수 있습니다. *11: 사용 가능한 스타이플 위치는 용지 크기에 따라 다릅니다. *12: 면적 기능을 사용하려면 피니셔 B 용 US 2/3 면지 유닛 또는 피니셔 B 용 2/4 면지 유닛이 필요합니다. *13: 사용 가능한 면지 개수는 용지 크기에 따라 다릅니다. *14: 표지는 220 gsm 용지 지원됩니다(중첩). *15: 본체 안으로 들어가는 접촉부는 제외. *16: Apeos C3570 / C3070에 장착 시, 커버로 0.5 kg 추가.

피니셔 C4 / C5, 중첩 피니셔 C4 / C5 (옵션)

항목	내용	
유형	배출 트레이	분류 (오프셋 출력 가능)/적재 (오프셋 출력 가능)
	피니셔 트레이	분류 (오프셋 출력 가능)/적재 (오프셋 출력 가능)
	제본 트레이	- 분류 / 적재
용지 크기	배출 트레이	최대: 12×19" (305×483 mm), A3 최소: A6, 엽서 (100×148 mm)
	피니셔 트레이	최대: 12×19" (305×483 mm), A3 최소: A5 LEF
용지 무게	배출 트레이	52 ~ 300 gsm*1
	피니셔 트레이	52 ~ 300 gsm*1
용지 적재 용량*2	피니셔 트레이	[스태이플이 없는 경우] A4: 3,000매 JIS B4이상: 1,500매 A5 LEF: 1,000매 혼합 적재*3: 300매 [스태이플링된 용지용] A4: 200부 또는 3,000매 JIS B4이상: 100부 또는 1,500매 A5 LEF: 100부 또는 1,000매 혼합 적재*3: 70부 또는 200매
	제본 트레이	- 20부*4
스태이플	용량	스태이플: 50매 (90 gsm이하)*5 무심 고정*6 *7: 10매 (80 gsm이하)
	용지 크기*8	최대: A3, 11×17" 최소: A5 LEF
	용지 무게	스태이플: 52 ~ 300 gsm 무심 고정*6 *7: 64 ~ 105 gsm
위치	1 곳, 2 곳	
면적*9	플 수	2/4 플, 2/3 플 (US)
	용지 크기*10	최대: A3, 11×17" 최소: A5 LEF
제본 후가공	용지 무게	52 ~ 220 gsm
	용지 크기	-
크기*12	최대 페이지 수*11	-
	용지 무게	-
무게*13	용지 크기	최대: SRA3 (320×450 mm), 12×18" (305×457 mm), A3 최소: JIS B5
	용지 무게	-
크기*12	중첩	60 ~ 300 gsm 반 접기: 60 ~ 300 gsm
	크기*12	너비644×깊이692×높이1,054 mm 접지 유닛 CD3이 설치되어 있는 경우: 너비 883×깊이692×높이1,054 mm
무게*13	중첩 피니셔 C4 (면지 기능 없음 때): 41 kg 피니셔 C4 (면지 기능 있음 때): 44 kg 피니셔 C5 (면지 기능 있음 때): 49 kg 접지 유닛 CD3: +52 kg	중첩 피니셔 C4 (면지 기능 없음 때): 54 kg 중첩 피니셔 C4 (면지 기능 있음 때): 57 kg 중첩 피니셔 C5 (면지 기능 있음 때): 61 kg 접지 유닛 CD3: +52 kg

중요 : 피니셔 C4 및 중첩 피니셔 C4에서는 스타이플만 사용할 수 있습니다. 무심 고정 기능을 추가할 수 없습니다.
중요 : 피니셔 C5 및 중첩 피니셔 C5에서는 스타이플 및 무심 고정을 모두 사용할 수 있습니다.
중요 : 전용 유닛이 필요합니다.
*1: 사용조건에 따라 올바르게 출력되지 않을 수 있습니다. (52 ~ 55 gsm)
*2: 70 gsm 용지.
*3: 용지 위에 큰 크기의 용지가 적재된 경우를 기준으로 합니다.
*4: 동일한 크기의 용지로 출력 시.
*5: 피니셔 C 65매 스타이플 유닛을 설치하는 경우 최대 65매 적재 가능합니다. 그러나 용지 종류에 따라 테두리 장력이 고르지 못하는 등의 불량 적재가 발생할 수도 있습니다.
*6: 피니셔 C5 및 중첩 피니셔 C5에서는 무심 고정을 사용할 수 있습니다.
*7: 무심 고정은 스타이플과 동등한 연속력이 없습니다. 보안킹된 부분은 용지, 온도, 습도, 페이지 넘기 방식에 따라 쉽게 분리할 수 있습니다.
*8: 사용 가능한 스타이플 위치는 용지 크기에 따라 다릅니다.
*9: 면지 기능을 추가할 수 없습니다. 면지 기능이 있는 피니셔를 선택하십시오.
*10: 사용 가능한 면지 개수는 용지 크기에 따라 다릅니다.
*11: 최대 용지 매수는 용지 무게에 따라 다릅니다. 용지 크기나 용지 종류에 따라서는 책자가 펼쳐져 버리는 경우가 있습니다.
*12: 확장 트레이를 닫겨 낸 경우.
*13: Apeos C3570 / C3070에 장착 시, 커버로 1 kg 추가.

접지 유닛 CD3 (옵션)

항목	내용	
반 Z접기	용지 크기	A3, 11×17", JIS B4
	용지 무게	60 ~ 90 gsm
두번접기	용지 크기	A4, 레터
	용지 무게	60 ~ 90 gsm
전원*2	용지 적재 용량*1	40매
	전원*2	AC220~240 V ± 10%, 0.6 A, 50/60 Hz 공용
최대 소비 전력	144 W	
크기	너비232×깊이588×높이991 mm	
무게	52 kg	

중요 : 피니셔 C4/피니셔 C5/중첩 피니셔 C4/중첩 피니셔 C5은 옵션입니다.

*1: 70 gsm 용지.

*2: 본체와는 별도로 전원이 필요합니다.

접지 트레이 (옵션)

항목	내용
용지 크기	DL LEF, ISO-C4, ISO-C5 LEF, ISO-C6 LEF, Commercial #10 LEF, Monarch 7.3/4 LEF 사용자 정의 용지: 241×372 mm ~ 90×98 mm
용지 무게	분류: 75 ~ 90 gsm, 엽서: 106 ~ 220 gsm
급지 용량/급지 단수*	50매×1-트레이
크기	[C7070 / C6570 / C5570 / C4570] 너비620×깊이566×높이87 mm [C3570 / C3070] 너비595×깊이566×높이87 mm
무게	3 kg

* Commercial #10 용지.

중요
1) 기기의 저장 매체에 문제가 발생한 경우, 수신 데이터, 누락 데이터, 설정 등록된 데이터 등이 손실되는 경우가 있습니다. 데이터 손실로 인한 손해에 대하여 당사는 책임을 지지 않으므로, 미리 양해 부탁드립니다.
2) 보수용 성능 부품의 최저보유기간은 기계 문제 영업 중지 후 5년입니다.

향상된 기본 기능

복사

- 출력 컬러
- 용지 공급
- 축소/확대
- 약간 축소
- 자동 양면 출력
- 한 면당 페이지(2페이지/4페이지/8페이지)
- 출력 형태(페이지별/한 부씩)
- 단일 컬러/2 컬러 복사
- ID 카드 복사
- 혼합 크기 원고
- 원고 크기
- 이미지 향상
- 페이지 분할
- 가장자리 제거
- 이미지 이동
- 거울 이미지/네거티브 이미지
- 이미지 회전
- 소책자 작성
- 한 면당 페이지 x 소책자 작성
- 양면 책 복사
- 표지
- 포스터
- 이미지 반복
- 이미지 반복 사전 설정
- 주석
- 워터마크(옵션)
- 결합 작업
- 샘플 복사
- 바깥쪽 삭제/안쪽 삭제
- 스테이플/무심 고정/편치/접지/중절(옵션)

프린트

- PCL
- Adobe® PostScript® 3™ (옵션)
- Multi-Model Print Driver 2
- Microsoft 유니버설 인쇄
- 보안 프린트
- 샘플 프린트
- 예약 프린트
- 폴더 프린트
- 양식 등록
- 한 면당 페이지
- 소책자 작성
- 한 면당 페이지 x 소책자 작성
- 포스터
- 표지/간지
- 긴 용지 프린트
- 봉투 프린트
- 개인 프린트
- 인증 프린트
- USB 프린트(옵션)
- 스테이플/무심 고정/편치/접지/중절(옵션)
- Server-less On-Demand Print (옵션)

팩스(옵션)

- G3 × 최대 3포트(옵션)
- 인터넷 팩스
- IP 팩스(SIP)(옵션)
- 다이렉트 팩스 전송
- 연락처 목록(최대 5,000개)
- 브로드캐스트 전송/그룹 전송
- 재다이얼/미전송 문서의 재전송
- 90도 회전
- 미리 보기
- 양면 스캔
- 해상도
- 밝게/어둡게
- 원고 종류
- 혼합 크기 원고
- 전송 팩스 머리글
- 우선 전송/지연 시작
- 표지 페이지
- 원격 폴더
- 전송 리포트
- 통신 리포트
- 수신자 재입력
- 원치 않는 팩스 방지
- 다이렉트 팩스 금지
- 페이퍼리스 팩스 수신
- 간단 이미지 로그 지원
- 페이퍼리스팩스 전송(옵션)

스캔

- 폴더로 스캔(TWAIN 드라이버/Web Browser)
- SMB/FTP/SFTP 전송
- 메일 전송
- 스캔(URL)
- USB로 스캔(옵션)
- 메일/SMB를 통한 전송 등과 같은 동시 전송
- 자동 스캔
- 미리 보기
- 출력 컬러
- 양면 스캔
- 혼합 크기 원고
- 파일 형식: TIFF/JPEG/PDF*/XDW(DocuWorks)*2
- Microsoft Excel/Word 형식(옵션)
- 단일 페이지별로 분할
- 검색 가능 문자(옵션)
- 고압축(고속)(옵션)
- 배경 제거
- 음영 제거
- 자동 방향 설정
- 기울기 보정
- 공백 페이지 제거
- 책 스캔
- 일괄 처리
- Scan Delivery(옵션)

*1: 고압축/특정 색/검색 가능 문자/보안/서명/빠른 웹 보기를 위한 최적화

*2: 고압축/특정 색/검색 가능 문자/보안/서명

기타

- 기기 인증
- 외부 인증(옵션)
- Microsoft Entra ID*와 연결된 인증(옵션)
- IC 카드 인증(옵션)
- Server-less Authentication(옵션)
- 2차 Ethernet(옵션)
- Wi-Fi 지원(옵션)
- 데이터 암호화
- 데이터 덮어쓰기(옵션)
- 보안 워터마크(옵션)
- 이미지 로그(옵션)
- 알림
- 작업 이력 내보내기

* 이전의 Azure Active Directory

fujifilm.com/fbkr

FUJIFILM

한국후지필름비즈니스이노베이션 주식회사

서울특별시 중구 서소문로11길 19 배재정동빌딩B동
전화 1544-8988

사용 가능한 모델은 국가/지역에 따라 다릅니다. 자세한 내용은 영업 담당자에게 문의하십시오.

본 카탈로그에 나온 제품 사양, 외관, 기타 세부 정보는 개선을 위해 사전 고지 없이 변경될 수 있습니다.

복제 금지 사항 다음과 같은 항목의 복제는 법적으로 금지되어 있으니 주의해 주십시오. 국내외의 지폐, 화폐, 정부가 발행한 유가증권, 국제증권, 지방채증권, 미사용 우표, 임시 등, 법률에서 규정한 인지, 저작권이 있는 저작물(서적, 음악, 그림, 만화, 지도, 영화, 도면, 사진 등)은 개인적으로 또는 가정에서, 그 외 이에 준하는 범위 내에서 사용하기 위해복제하는 경우를 제외하고 금지되어 있습니다.

상표 FUJIFILM과 FUJIFILM 로고는 FUJIFILM Corporation의 등록 상표 또는 상표입니다. Apeos, Smart WelcomEyes, DocuWorks, Working Folder 와 Cloud Service Hub는 FUJIFILM Business Innovation Corp의 등록상표 또는 상표입니다. Microsoft, Active Directory, Azure, Microsoft Entra, Microsoft Edge, Excel, OneDrive, PowerPoint, SharePoint, Microsoft Teams, Windows 및 Windows Server는 미국 Microsoft Corporation의 미국 및 기타 국가에서 등록 상표 또는 상표입니다. Apple, Mac, macOS, OS X, AirPrint 및 AirPrint 로고는 미국 및 다른 국가에 등록된Apple Inc.의 등록상표입니다. Adobe, Adobe 로고, PostScript, PostScript 로고는 미국 및/또는 기타 국가에서 Adobe의 등록 상표 또는 상표입니다. Mopria, Mopria 로고, Mopria Alliance 워드마크 및 로고는 미국 및 기타 국가에서 Mopria Alliance, Inc.의 등록 상표 및/또는 미등록 상표, 서비스 마크입니다. QR 코드는 (주)denso wave incorporated의 등록 상표입니다. 본카탈로그에 언급된 모든 제품명 및 회사명은 해당 회사의 상표 또는 등록 상표입니다.

안전하게 사용하기 위하여
사용하기 전에 취급설명서를 정독한 후, 올바르게 사용해 주십시오. 올바른 전원, 전압인 상태에서 사용해 주십시오. 점지 상태를 확인해 주십시오. 고장이나 누전이 발생할 경우, 감전될 우려가 있습니다.

2024년 2월 기준 업데이트된 내용입니다. PIC-0170 KR (2105-R4)