

Apeos 3560 / 3060 / 2560

อุปกรณ์มัลติฟังก์ชันขาว-ดำ ขนาด A3



นวัตกรรมใหม่ล่าสุด Apeos รุ่นใหม่

"Apeos" รุ่นใหม่เพิ่มฟังก์ชันการทำงานที่ล้ำสมัย มาพร้อมกับระบบการรักษาความปลอดภัยขั้นสูง และง่ายต่อการใช้งาน ช่วยขยายขีดความสามารถทางธุรกิจของคุณได้อย่างสมบูรณ์แบบ อุปกรณ์ "Apeos" สามารถเชื่อมต่อกับโซลูชันและบริการต่างๆ ได้อย่างไร้รอยต่อ สอดรับกับสไตล์การทำงานรูปแบบใหม่ที่คล่องตัว ให้คุณทำงานได้ทุกที่ทุกเวลา



- 

ประสิทธิภาพการใช่งานที่เหนือชั้น พร้อมการใช้งานร่วมกันที่หลากหลาย
- 

ใช้งานง่าย สะดวก รวดเร็ว
- 

ยกระดับการใช้งานในรูปแบบใหม่เพื่อให้อุปกรณ์ สไตล์การทำงานในระยะไกล
- 

แนวคิดริเริ่มเพื่อความใส่ใจด้านสิ่งแวดล้อม
- 

ปกป้องข้อมูลสำคัญของ คุณ
- 

ระบบการสนับสนุนที่ คุณวางใจได้

เล็ก - ฉลาด - ปรับการทำงานได้ เหมาะกับทุกความต้องการของธุรกิจ Apeos 3560 / 3060 / 2560

ทำสำเนา/พิมพ์	สแกน	แฟกซ์ *4	ความละเอียดในการพิมพ์	แผงควบคุม	
3560 35 หน้า/นาที*1 3060 30 หน้า/นาที*1 2560 25 หน้า/นาที*1	สี/ขาว-ดำ การสแกน 2 ด้าน 80 หน้า/นาที*2*3 การสแกน 1 ด้าน 55 หน้า/นาที *3	แฟกซ์ Super G3	1,200 x 1,200 dpi*5	หน้าจอสีระบบสัมผัสขนาด 7" ที่ปรับระดับความเอียงได้	<ul style="list-style-type: none"> • รองรับ LAN แบบไร้สาย • รองรับอุปกรณ์เคลื่อนที่ • ใช้งานร่วมกับระบบคลาวด์

*1: A4 LEF *2: รุ่น DADF ชุดป้อนเอกสารสองหน้าอัตโนมัติ (การสแกน 2 ด้าน) *3: A4 LEF 200 dpi ไปยังโฟลเดอร์ *4: อุปกรณ์เสริม *5: ฟังก์ชันการพิมพ์

ใช้งานร่วมกันได้หลากหลาย



ประสิทธิภาพการใช้งานที่เหนือชั้น พร้อมการใช้งานร่วมกันที่หลากหลาย

อุปกรณ์อเนกประสงค์ที่มีขนาดเล็ก กะทัดรัด และติดตั้งง่าย

- ขนาดกะทัดรัดด้วยความกว้าง 590 มม. x ความยาว 659 มม.
- เลือกรูปการปรับเปลี่ยนค่าเป็น 1, 2 หรือ 4 ชาติได้ตามความต้องการของธุรกิจคุณ



สามารถกำหนดค่าแบบ 2 ชาติเพื่อเพิ่มประสิทธิภาพ และหน้าจอ UI ที่ปรับใช้ให้เหมาะกับทุกความต้องการได้อย่างง่ายดาย (รวมทั้งผู้ที่มีความต้องการพิเศษในการใช้งาน)

ใช้งานร่วมกับเครื่องอื่น ๆ ได้ภายในออฟฟิศ

เพิ่มความจุกระดาษ สูงสุดถึง 2,096 แผ่น*



* กระดาษ 80 gsm, มาตรฐาน + โมดูล 3 ชาติ (อุปกรณ์เสริม)

คุณภาพการพิมพ์ที่เหนือชั้น

- การพิมพ์ความละเอียดสูงที่ 1,200 x 1,200 dpi ด้วยหัวพิมพ์ LED
- เทคโนโลยีการประมวลผลเพื่อเพิ่มคุณภาพรูปจะพิมพ์เส้นในแนวเฉียงและโครงร่างของตัวอักษรที่อาจเป็นรอยขรุขระให้ดูเรียบลื่น คมชัด และสวยงาม
- ด้วยคุณประโยชน์จากผงหมึก EA-Eco LGK ที่มีคุณสมบัติการหลอมละลายที่อุณหภูมิต่ำ ช่วยลดการสะท้อนแสงของงานพิมพ์ จึงพิมพ์งานได้เรียบเนียน เป็นมิตรต่อสายตา และง่ายต่อการสแกน

เริ่มการทำงานของเครื่องและพิมพ์งานได้อย่างรวดเร็ว เพิ่มประสิทธิภาพการทำงานได้ดียิ่งขึ้น

- โหมดเร่งการบูตเครื่องจะช่วยให้คุณเข้าใช้แผงควบคุมการทำงานได้ภายใน 6 วินาที*1
- แผงควบคุมที่สามารถทำงานได้จากโหมดพลังงานต่ำในเวลาเพียงประมาณ 1 วินาที*2
- อุ่นเครื่องได้รวดเร็วภายใน 28 วินาที
- ความเร็วในการพิมพ์แผ่นแรกเพียง 4.5 วินาที*3

*1: ระบุบอจใช้เวลานานกว่า 6 วินาทีได้ ทั้งนี้ขึ้นอยู่กับสถานะของตัวเครื่องหลักและการกำหนดค่าของอุปกรณ์เสริม
*2: โปรดดูระยะเวลาในการเข้าสู่โหมดพักในหน้ากว่าเวลาในการเข้าสู่โหมดพลังงานต่ำ
*3: A4 LEF

อุปกรณ์เสริมสำหรับการจัดชุดเข้าเล่มที่หลากหลาย ให้คุณเลือกใช้ได้ตามต้องการ

เครื่องจัดชุดเอกสาร A2

อุปกรณ์เข้าเล่มและเย็บตรงกลาง B4/B5



• ลวดเย็บ



- ลวดเย็บ
- เย็บแบบไม่ใช่ลวดเย็บ*1
- เจาะรู*2
- เย็บมุงหลังคา*3
- พับครึ่ง*3

*1: การเย็บแบบไม่ใช่ลวดเย็บสามารถใช้ได้ในเครื่องจัดชุดเอกสาร B5
*2: อุปกรณ์เสริม
*3: จำเป็นต้องใช้ชุดทำ Booklet เมื่อใช้การเย็บแบบมุงหลังคาหรือพับครึ่งด้วยเครื่องจัดชุดเอกสาร B4/B5 กระดาษจะถูกทำรอยพับโดยไม่มีกรรพ
*4: น้ำหนักกระดาษไม่เกิน 80 gsm

สแกนได้รวดเร็วสำหรับเอกสารต้นฉบับปริมาณมาก*1

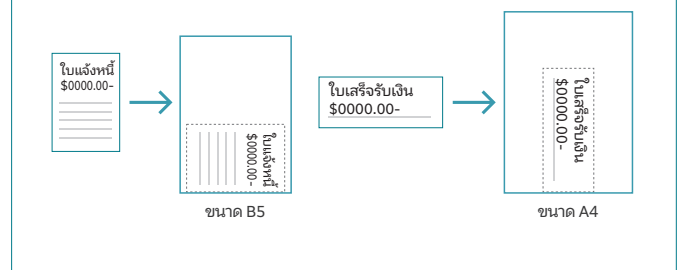
- ความเร็วในการอ่านสูงสุดที่ 80 หน้า/นาที่สำหรับการสแกน*2
- โหลดเอกสารได้สูงสุด 130 แผ่น
- DADF ชุดป้อนเอกสารสองหน้าอัตโนมัติโนมัติ ช่วยลดการฉีกขาดหรือความเสียหายของเอกสาร
- สแกนอัตโนมัติโดยไม่ต้องแยกป้อนเอกสารทีละขนาด
- แปลงเอกสารที่ไม่ใช่ขนาดมาตรฐานให้เป็นขนาดมาตรฐานโดยอัตโนมัติ

*1: รุ่น DADF ชุดป้อนเอกสารสองหน้าอัตโนมัติ

*2: สแกน 2 ด้านพร้อมกันในครั้งเดียว เอกสารขนาดมาตรฐาน (A4 LEF), 200 dpi ไปยังโฟลเดอร์



สแกนต้นฉบับขนาดเล็กให้เป็นขนาดมาตรฐานได้โดยอัตโนมัติ



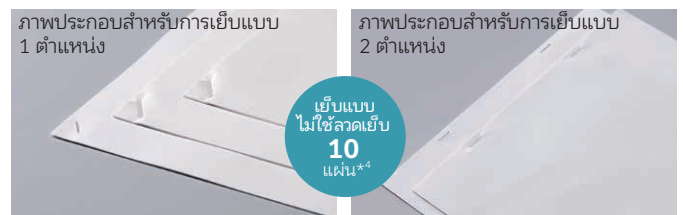
เพิ่มประสิทธิภาพการทำงานด้วยการสแกนโดยตรงไปยัง USB หรือพิมพ์จาก USB*

- คุณสามารถพิมพ์เอกสารที่จัดเก็บไว้ใน USB แฟลชไดรฟ์ หรือจัดเก็บข้อมูลสแกนไปยัง USB แฟลชไดรฟ์ได้โดยตรง โดยไม่จำเป็นต้องใช้เครื่องพีซี

* อุปกรณ์เสริม



- รองรับการเย็บแบบไม่ใช่ลวดเย็บทั้ง 1 และ 2 ตำแหน่ง*1

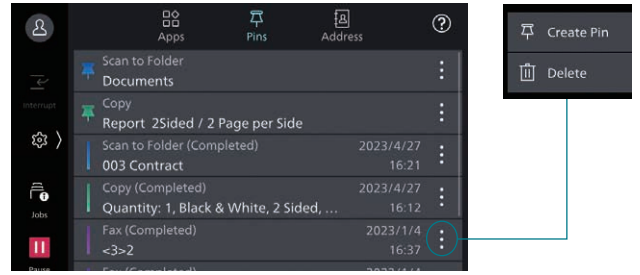


ใช้งานง่าย สะดวก รวดเร็ว

รูปแบบที่เรียบง่ายทำให้ง่ายต่อการใช้งาน

UI รูปแบบใหม่ที่มีโทนสีดำและสีเทาช่วยเสริมคอนทราสต์ให้ชัดเจนขึ้นให้คุณดูหน้าจอได้ง่ายกว่าเดิม

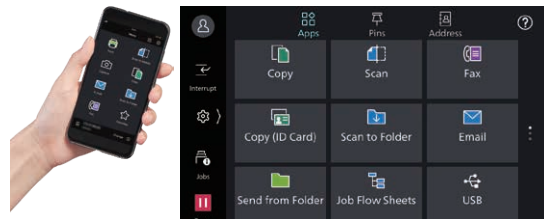
- ตำแหน่งไอคอนที่กระจายตัวอย่างสม่ำเสมอเพื่อให้ง่ายต่อการมองเห็นและใช้งาน
- ขั้นตอนการทำงานที่สอดคล้องกันของแต่ละฟังก์ชันเพื่อให้จำได้ง่าย
- การปรับแต่งหน้าจอหลักได้ ช่วยให้ง่ายต่อการเข้าถึงฟังก์ชันที่คุณใช้งานบ่อย
- ปิกมุดการตั้งค่าโปรดสำหรับงานที่ใช้บ่อยหรืองานที่ต้องทำซ้ำๆ
- ระบบไฟแจ้งเตือนที่ง่ายต่อการมองเห็นจะช่วยเตือนให้เก็บเอกสารหรือแจ้งเตือนเมื่อเกิดข้อผิดพลาด
- ระบบการแจ้งเตือนด้วยเสียง เครื่องจะส่งเสียงเตือนเบาๆ เพื่อแจ้งให้ทราบสถานะ



ใช้สมาร์ตโฟนของคุณให้เป็น “แผงควบคุมการทำงานแบบพกพา” ได้

เชื่อมต่อกับอุปกรณ์เคลื่อนที่ต่างๆ ได้อย่างไร้รอยต่อสำหรับงานทำสำเนา, แฟกซ์, พิมพ์ และสแกน*1 ด้วยแอปพลิเคชัน Print Utility*2

- ใช้อุปกรณ์เคลื่อนที่ของคุณให้เป็นหน้าจอ UI เพื่อควบคุมการทำงานของเครื่องได้ ช่วยลดการสัมผัสตัวเครื่อง
- บันทึกการตั้งค่าที่ใช้งานบ่อยให้เป็น “รายการโปรด”
- ส่งแฟกซ์หรืออีเมลไปยังที่อยู่ผู้รับที่จัดเก็บไว้ในสมาร์ตโฟนได้โดยตรง
- ลดการสัมผัสเครื่องพิมพ์เพื่อเพิ่มสุขอนามัย
- เชื่อมต่อ Wi-Fi โดยตรงได้อย่างรวดเร็วด้วยการสแกน QR Code จากหน้าจอของผู้ใช้



หมายเหตุ: เชื่อมต่อเครื่องผ่านสภาพแวดล้อมแบบไร้สาย หรือการเชื่อมต่อ Wi-Fi Direct

*1: สแกนไปยังอุปกรณ์เคลื่อนที่ อีเมล สแกนไปยังโฟลเดอร์

*2: ดาวน์โหลดฟรีจาก Google Play™ หรือ App Store

ตอบรับการใช้งานสำหรับออฟฟิศทั่วไป

รองรับสภาพแวดล้อม LAN แบบไร้สาย*1

- รองรับที่อยู่ใดก็ได้ในออฟฟิศที่มีการใช้งาน Wi-Fi
- สามารถเชื่อมต่ออุปกรณ์มัลติฟังก์ชันที่มี Wi-Fi Direct ได้พร้อมกันสูงสุดถึงห้าเครื่อง
- รองรับการพิมพ์โดยตรงจากอุปกรณ์เคลื่อนที่*2
- รองรับการพิมพ์ Print Utility, AirPrint และ Mopria® Print Service

*1: อุปกรณ์เสริม

*2: เมื่อเชื่อมต่อ Wi-Fi Direct

สั่งพิมพ์จากอุปกรณ์มัลติฟังก์ชันเครื่องใดก็ได้ ในออฟฟิศ

ฟังก์ชัน Server-less On-Demand Print* จะช่วยให้คุณสั่งพิมพ์งานหรือรับงานพิมพ์จากอุปกรณ์มัลติฟังก์ชันเครื่องใดก็ได้ในออฟฟิศ

- ทำงานได้รวดเร็ว เมื่อเครื่องที่ต้องการใช้งานไม่ว่าง คุณก็สามารถสั่งพิมพ์งานจากอุปกรณ์มัลติฟังก์ชันเครื่องอื่นได้ทันทีโดยไม่ต้องรอ
- สามารถเชื่อมต่อได้ถึง 100 เครื่อง
- สามารถแก้ไขการตั้งค่างานที่กำหนดไว้ได้จากอุปกรณ์เพื่อช่วยประหยัดเวลา (1 ด้านเป็น 2 ด้าน, เพิ่มการเย็บ)

* อุปกรณ์เสริม

จัดการอุปกรณ์ได้อย่างง่ายดายด้วยการรับรองความถูกต้องโดยไม่ผ่านเซิร์ฟเวอร์

Server-less Authentication* หรือการรับรองความถูกต้องโดยไม่ผ่านเซิร์ฟเวอร์สามารถชิงโครนซ์ข้อมูลผู้ใช้สำหรับอุปกรณ์มัลติฟังก์ชันทุกเครื่องที่อยู่ในเครือข่าย ช่วยลดภาระการทำงานของเซิร์ฟเวอร์

- เพียงแตะการ์ดของคุณเพื่อลิงก์รหัสผู้ใช้เข้ากับอุปกรณ์มัลติฟังก์ชัน
- ข้อมูลของรหัสผู้ใช้จะถูกแชร์ไปยังอุปกรณ์มัลติฟังก์ชันเครื่องอื่นๆ ที่อยู่ในเครือข่ายเดียวกันโดยอัตโนมัติ
- ให้คุณสามารถรับรองความถูกต้องได้จากอุปกรณ์ทุกเครื่องที่อยู่ในสำนักงาน

* อุปกรณ์เสริม

พีเจอาร์ทีหลากหลายช่วยประหยัดเวลาและสะดวกต่อการสแกน

สามารถถ่ายโอนข้อมูลที่สแกนได้หลายวิธี เช่น อีเมล, URL และส่งไปยังเครื่องพีซี (SMB/FTP/SFTP)

- สามารถส่งข้อมูลโดยใช้พีเจอาร์ทีอย่างพร้อมกันได้
- ปรับปรุงกระบวนการแปลงให้เป็นดิจิทัลด้วยพีเจอาร์ทีต่างๆ เช่น การปรับหน้าที่สแกนไปยังตำแหน่งขึ้นด้านบนโดยอัตโนมัติ การแก้ไขหน้าเอียง หรือการลบหน้าว่าง
- นอกจาก TIFF และ JPEG แล้ว ข้อมูลที่สแกนยังสามารถแปลงเป็นเอกสาร PDF หรือ DocuWorks ที่เปิดใช้ OCR แบบค้นหาได้* หรือมีการบีบอัดสูง/สีเฉพาะ รวมทั้งยังสามารถแปลงเป็นเอกสาร Excel/Word ที่เปิดใช้การแก้ไข* ได้อีกด้วย
- สแกนอัตโนมัติ ทำให้คุณสามารถส่งข้อมูลที่สแกนไปยังที่อยู่อีเมลของคุณได้ง่ายๆ ด้วยการกดปุ่มเพียงปุ่มเดียว

* อุปกรณ์เสริม

แปลงเอกสารกระดาษให้เป็นเอกสารดิจิทัลได้ง่ายๆ

ฟังก์ชันการสแกนและจัดส่งอย่างง่าย* จะช่วยให้คุณสแกนและจัดเก็บเอกสารได้ง่ายๆ เพียงกดปุ่มค่าที่ตั้งไว้สำหรับแต่ละเวิร์กโฟลว์หรือเอกสารแต่ละชนิด

- ตั้งค่าต่างๆ ให้โดยอัตโนมัติ เช่น รูปแบบไฟล์, ชื่อไฟล์ หรือ OCR*
- จัดเก็บเอกสารสแกนไปยังปลายทางที่เหมาะสมให้โดยอัตโนมัติ
- ระบุค่าหรืออักขระเฉพาะในเอกสารให้เป็นชื่อไฟล์เดสก์ทอปหรือชื่อไฟล์
- อ่านค่า 0 หรืออักขระอื่นที่มักจะจดจำผิดได้อย่างถูกต้อง

* อุปกรณ์เสริม



การใช้งาน QR Code และบาร์โค้ด
 เมื่อมี QR Code หรือ บาร์โค้ด อยู่ในส่วนหัวหรือเนื้อหาของเอกสารต้นฉบับ ฟังก์ชันการสแกนและจัดส่งอย่างง่าย* จะอ่านและจัดส่งไฟล์งานไปยังปลายทางที่กำหนดโดยอัตโนมัติ
 *อุปกรณ์เสริม

เพิ่มความคล่องตัวให้กับการใช้งานเพื่อรองรับสไตส์การทำงานแบบระยะไกล

ไม่พลาดการรับแฟกซ์แม้คุณจะทำงานจากระยะไกล

ฟังก์ชัน Paperless Fax จะช่วยจัดเก็บเอกสาร แฟกซ์ไปยังโฟลเดอร์ให้โดยอัตโนมัติ ซึ่งสามารถส่งต่อไปยังเครื่องฟิซหรือส่งเป็นอีเมลได้

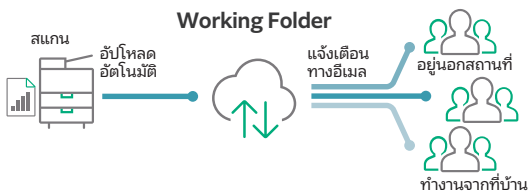
- ส่งต่อแฟกซ์ที่รับเข้าไปยังอุปกรณ์เคลื่อนที่ของคุณได้ง่ายๆ ผ่านอีเมล
- ส่งต่อแฟกซ์ที่รับเข้าไปยัง Working Folder*1
- คัดแยกแฟกซ์ได้ตามเบอร์แฟกซ์ วันที่ที่ได้รับแฟกซ์ และผู้รับผิดชอบงาน*2
- กำหนดแฟกซ์เข้าได้ตามเวลาที่ระบุ วันที่ในสัปดาห์ และช่วงระยะเวลาที่ต้องการ*2
- ตัวอย่างเช่น คุณสามารถเปลี่ยนเอกสารกระดาษให้เป็นการส่งข้อมูลทางอิเล็กทรอนิกส์ได้ด้วยวิธีการดำเนินการเพียงครั้งเดียว*2

*1: บริการคลาวด์มีให้โดย FUJIFILM Business Innovation ต้องมีสัญญาแยกต่างหาก
*2: อุปกรณ์เสริม

แชร์ข้อมูลได้ทุกที่ ทุกเวลา

เพียงมี Working Folder* และการเข้าถึงอินเทอร์เน็ต คุณก็สามารถดูเอกสารได้ทุกที่ ทุกเวลาที่ต้องการ

- เชื่อมต่อกับอุปกรณ์มัลติฟังก์ชัน, DocuWorks และอุปกรณ์เคลื่อนที่ต่างๆ ได้อย่างไร้รอยต่อ
- ส่งพิมพ์เอกสารที่จัดเก็บใน Working Folder ได้ง่ายๆ จากแผงควบคุมอุปกรณ์
- กำหนดชื่อไฟล์ของเอกสารและจัดเก็บไปยัง Working Folder ได้โดยอัตโนมัติ จากนั้นระบบจะส่งการแจ้งเตือนทางอีเมลให้ผู้ใช้ที่เกี่ยวข้องทราบ



* บริการคลาวด์มีให้โดย FUJIFILM Business Innovation ต้องมีสัญญาแยกต่างหาก

รองรับฟังก์ชันการพิมพ์สำหรับทุกอุปกรณ์ของ Microsoft

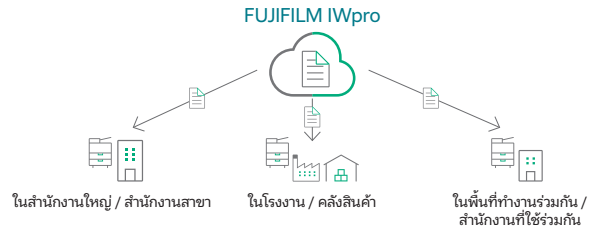
เพียงลงทะเบียน อุปกรณ์มัลติฟังก์ชัน ไปยังคุณสมบัติการพิมพ์สำหรับทุกอุปกรณ์ของ Microsoft ไร้ล่วงหน้า จากนั้นผู้ใช้*1 ที่ผ่านการรับรองความถูกต้องด้วย Microsoft Entra ID*2 ก็จะสามารถสั่งพิมพ์งานจากที่ใดก็ได้ผ่านระบบคลาวด์

*1: สำหรับองค์กรที่มีการสมัครใช้งาน Microsoft Windows Enterprise หรือ Microsoft 365
*2: เดิมคือ Azure Active Directory

ใช้งานง่าย ปลอดภัยแม้สำหรับการทำงานระยะไกล

FUJIFILM IWpro* คือโซลูชันแบบครบวงจรในแพลตฟอร์มที่ปลอดภัยสำหรับการแปลงธุรกิจให้เป็นดิจิทัล โดยมีพื้นที่ทำงานสำหรับการทำงานร่วมกัน เพิ่มประสิทธิภาพให้กับเวิร์กโฟลว์ การจัดการเอกสารอย่างมีประสิทธิภาพสำหรับเมตาเดต้าและเอกสารต่างๆ รวมทั้งความสามารถในการพิมพ์บนคลาวด์ที่หลากหลาย

- เข้าถึง FUJIFILM IWpro* ผ่านเว็บเบราว์เซอร์ได้จากทุกที่มีบริการอินเทอร์เน็ต เช่น จากสำนักงานสาขาหรือระหว่างเดินทาง
- มีสภาพแวดล้อมการพิมพ์แบบปลอดภัยและมีคุณภาพสูงพร้อมให้ใช้งานได้ทุกแห่งไม่ว่าคุณจะอยู่ที่ใด ทั้งในและนอกสำนักงาน
- ผู้ใช้สามารถเลือกและพิมพ์เอกสารที่จัดเก็บไว้ในระบบคลาวด์โดยใช้อุปกรณ์มัลติฟังก์ชันที่อยู่นอกสำนักงานได้

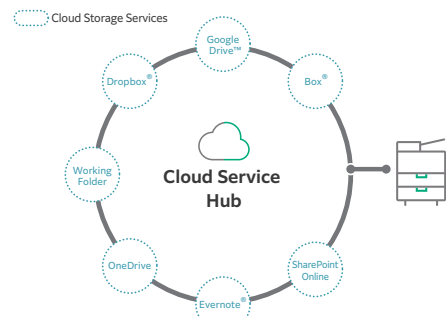


* บริการคลาวด์มีให้โดย FUJIFILM Business Innovation ต้องมีสัญญาแยกต่างหาก

รวมบริการคลาวด์ต่างๆ ไว้ในที่เดียว

Cloud Service Hub* ช่วยให้คุณสามารถลงชื่อเข้าระบบเพียงครั้งเดียวเพื่อใช้งานบริการคลาวด์หลายๆ รายการได้

- สามารถระบุตำแหน่งจัดเก็บเอกสารแทนได้โดยตรงจากอุปกรณ์มัลติฟังก์ชัน
- รองรับการค้นหาเอกสารจากบริการคลาวด์ที่หลากหลาย
- ใช้ OCR ในการค้นหาข้อความแบบเต็มจากเอกสารสแกน



* บริการคลาวด์มีให้โดย FUJIFILM Business Innovation ต้องมีสัญญาแยกต่างหาก

แนวคิดริเริ่มเพื่อความใส่ใจด้านสิ่งแวดล้อม



เรากำลังมุ่งมั่นพัฒนาผลิตภัณฑ์ที่คำนึงถึงสิ่งแวดล้อม รวมถึงนวัตกรรมทางเทคโนโลยีต่างๆ ที่จะนำมาใช้เพื่อช่วยลดการใช้พลังงานสำหรับอุปกรณ์มัลติฟังก์ชันและเครื่องพิมพ์ของเราเพื่อลดผลกระทบต่อสิ่งแวดล้อมให้ได้มากที่สุด

FUJIFILM Group ได้ริเริ่มนำโปรแกรมการออกใบรับรองผลิตภัณฑ์มาใช้เพื่อเป็นการแจกแจงคุณค่าทางด้านสิ่งแวดล้อมสำหรับผลิตภัณฑ์แต่ละรายการ โดยใช้การประเมินต่างๆ ณ เวลาที่มีการพัฒนาสินค้า และประเมินผลภายใต้เกณฑ์การออกใบรับรองของเรา จากนั้นจึงทำการออกใบรับรองให้กับผลิตภัณฑ์* ที่ประเมินแล้วว่าสามารถช่วยลดผลกระทบต่อสิ่งแวดล้อมได้อย่างดีเยี่ยมในฐานะ "Green Value Products"

ผลิตภัณฑ์นี้ได้ผ่านการรับรองว่าเป็นผลิตภัณฑ์ในระดับ "Silver" ซึ่งเป็นผลิตภัณฑ์ที่ช่วยลดผลกระทบต่อสิ่งแวดล้อมได้สูงกว่ามาตรฐานของอุตสาหกรรม

* ผลิตภัณฑ์และบริการต่างๆ ที่ช่วยลดผลกระทบต่อสิ่งแวดล้อมได้อย่างดีเยี่ยม คือผลิตภัณฑ์ที่ได้รับการคิดค้นและออกแบบมาโดยคำนึงถึงผลกระทบต่อสิ่งแวดล้อมอย่างครอบคลุม รวมทั้งวงจร นับตั้งแต่ขั้นตอนการสรรหาวัตถุดิบ, การผลิต, การใช้งาน, การกำจัดซาก ไปจนถึงการนำชิ้นส่วนผลิตภัณฑ์กลับมาใช้ใหม่

แนวคิดริเริ่มเพื่อการอนุรักษ์พลังงาน

- ใช้หัวพิมพ์ LED ที่ออกแบบมาเพื่อให้ประหยัดทั้งพื้นที่และพลังงาน
- ลดการใช้พลังงานด้วยฟังก์ชันประหยัดพลังงานอัจฉริยะโดยตัวเครื่อง จะทำการจ่ายพลังงานไปยังส่วนที่เกี่ยวข้องกับฟังก์ชันที่ลูกค้าใช้งานอยู่เท่านั้น

แนวคิดริเริ่มเพื่อการอนุรักษ์ทรัพยากร

- การเย็บแบบไม่ใช้ลวดเย็บที่นอกจากจะช่วยลดปริมาณของเสียแล้วยังเป็นการเพิ่มความปลอดภัยและความสบายใจในการใช้งานสำหรับบางสถานที่ที่เน้นด้านความปลอดภัยและการปลอดภัยปนเปื้อนใดๆ อีกด้วย
- ฟังก์ชันต่างๆ ที่ช่วยลดปริมาณการใช้กระดาษ
 - โพรเวทชาร์จ์พรีนต, สแกน, แฟกซ์แบบลดการใช้กระดาษ, พิมพ์หลายหน้าในหน้าเดียว เป็นต้น
- มีการออกแบบผลิตภัณฑ์เพื่อให้ง่ายต่อการนำกลับมาใช้ใหม่ / รีไซเคิลหลังการใช้งาน

ปกป้องข้อมูลสำคัญของคุณ

ข้อมูลเป็นสินทรัพย์ที่สำคัญยิ่งของธุรกิจซึ่งควรได้รับการปกป้องอย่างรัดกุม

ปกป้องข้อมูลจากผู้ที่ไม่ได้รับอนุญาต

ตัวเลือกที่หลากหลายสำหรับการตั้งค่าการรับรองความถูกต้องของผู้ใช้ช่วยให้ผู้ดูแลสามารถเลือกรูปแบบการใช้งานที่เหมาะสมสำหรับสภาพแวดล้อมแต่ละแห่งได้อย่างลงตัว

- การรับรองความถูกต้องเฉพาะที่
- การรับรองความถูกต้องโดยเซิร์ฟเวอร์ระยะไกล*
- การรับรองความถูกต้องโดย IC Card*
- การเข้าถึงคุณสมบัติสำหรับผู้ใช้ที่กำหนด
- โพรโทคอลการเข้ารหัส

* อุปกรณ์เสริม

สามารถกำหนดข้อจำกัดเพิ่มเติมสำหรับการใช้งานของผู้ใช้บางรายได้ (เช่น ผู้เยี่ยมชม หรือแขก)

- ชุดอีเทอร์เน็ตกรอง*

* อุปกรณ์เสริม

ปกป้องจากการเข้าถึงที่ไม่ได้รับอนุญาต

ปกป้องการตั้งค่าอุปกรณ์ในระดับต่างๆ กันด้วยการกำหนดข้อจำกัดในการเปลี่ยนแปลงสำหรับผู้ใช้ในแต่ละกลุ่ม - ผู้ใช้ปลายทาง ผู้ดูแลด้าน IT และวิศวกรบริการ

- จำกัดการเข้าใช้ของตัวแทนให้บริการ
- ล็อกบัญชีเพื่อป้องกันการเข้าใช้ที่ไม่ได้รับอนุญาต
- ข้อมูลการเปลี่ยนรหัสผ่านเริ่มต้น
- แสดงคำเตือนเมื่อมีการใช้ Global IP Address

ป้องกันการติดตั้งโปรแกรมต่างๆ โดยไม่ได้รับอนุญาต รองรับการตรวจสอบที่แข็งแกร่งด้วยการบันทึกข้อมูลของอุปกรณ์เพื่อให้ง่ายต่อการติดตามและค้นหาสาเหตุเมื่อมีปัญหาเกิดขึ้น

- ตรวจสอบลายเซ็นของซอฟต์แวร์
- จำกัดการอัปเดตจากระยะไกล
- กรอง IP Address
- ตรวจสอบการแก้ไขข้อมูลโดยไม่ได้รับอนุญาตเมื่อเริ่มต้นเครื่องและทำการกู้คืนโดยอัตโนมัติในกรณีที่ตรวจพบการปลอมแปลง
- ป้องกันการแทรกแซงขณะใช้งาน
- บันทึกการแก้ไข
- บันทึกการแก้ไขการถ่ายโอนของระบบ

ปกป้องข้อมูล

ป้องกันการแฮ็ก การปลอมแปลงข้อมูลการตั้งค่าของอุปกรณ์ / ระบบ

- เข็มขัดสำหรับข้อมูลที่จัดเก็บไว้
- ใช้ชิป TPM* 2.0 สำหรับการจัดการคีย์การเข้ารหัสลับ
- ลบการตั้งค่าและข้อมูลเอกสารทั้งหมดได้ในคราวเดียว

* Trusted Platform Module

ปกป้องข้อมูลด้วยการเข้ารหัสลับอย่างแน่นหนาสำหรับการส่งข้อมูลระหว่างอุปกรณ์ เซิร์ฟเวอร์ เป็นต้น

- เข็มขัดลับเส้นทางการสื่อสารด้วย SSL/TLS หรือ IPsec
- เข็มขัดลับเมื่อมีการถ่ายโอนผ่าน SMBv3 และ SFTP
- เข็มขัดลับสำหรับไฟล์สแกน/signature
- เข็มขัดลับอีเมลด้วย S/MIME
- จำกัดเวอร์ชัน TLS
- การเข้ารหัสแบบ ECC (Elliptic Curve Cryptography)
- WPA3

ป้องกันข้อผิดพลาดจากการใช้งาน

ป้องกันปัญหาข้อมูลรั่วไหลอันเนื่องมาจากความผิดพลาดที่ไม่ได้ตั้งใจของผู้ใช้และผู้ดูแล

- ล็อกปลayout การสแกนได้
- ป้อนผู้รับแฟกซ์อีกครั้ง
- คำอธิบายประกอบ
- การพิมพ์ข้อความที่ซ่อนไว้*

* อุปกรณ์เสริม

การรับรองด้านความปลอดภัย

- ได้รับการรับรองด้วยมาตรฐาน ISO/IEC 15408 ซึ่งเป็นมาตรฐานสากลสำหรับการออกแบบและปฏิบัติการรักษาความปลอดภัยทางด้านไอที

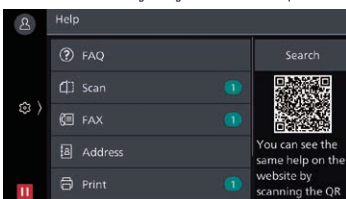
ระบบการสนับสนุนที่คุณวางใจได้

แก้ไขปัญหาได้สะดวกและง่ายดาย

ไม่ว่าจะเป็นการเปลี่ยนวัสดุสิ้นเปลืองหรือเมื่อเกิดความล้มเหลวที่ไม่คาดคิดขึ้นในอุปกรณ์ คุณก็สามารถแก้ปัญหาต่างๆ ได้อย่างง่ายดายและรวดเร็วโดยไม่ต้องเสียเวลารอตัวแทนให้บริการหรือตัวแทนขายอีกต่อไป

1. แก้ปัญหาโดยดูจากฟังก์ชัน "วิธีใช้" ที่อยู่ในอุปกรณ์

- คุณสามารถดูข้อมูล วิธีใช้ เพื่อแก้ไขปัญหาด้วยตนเองได้ง่ายๆ จากแผงควบคุมอุปกรณ์
- หรือสามารถเข้าไปดูข้อมูล วิธีใช้ ผ่านอุปกรณ์เคลื่อนที่โดยสแกน QR Code



2. "ความช่วยเหลือระยะไกล (Remote Assistance)" คือการช่วยแก้ไขปัญหามาจากระยะไกล

- เชื่อมต่อโดยตรงไปยังศูนย์บริการลูกค้า
- โอบอเบเตอร์จะทำการเข้าถึงแบบระยะไกลไปยังอุปกรณ์มัลติฟังก์ชันของคุณและจะช่วยเหลือ/แก้ไขปัญหาไปพร้อมๆ กันที่ละขั้นตอนผ่านหน้าจอแผงควบคุมอุปกรณ์

ตรวจสอบการใช้อุปกรณ์มัลติฟังก์ชันได้อย่างละเอียดทุกวัน

ตรวจสอบสถานะอุปกรณ์มัลติฟังก์ชันได้ตลอดเวลาเพื่อลดการเกิดดาวนไทม์

- ตรวจสอบมีเตอร์การใช้งาน
 - จัดส่งวัสดุสิ้นเปลืองให้โดยอัตโนมัติเมื่อตลับหมึกเหลือน้อย
 - ตรวจสอบข้อผิดพลาดของเครื่องเป็นระยะเพื่อให้สามารถแก้ไขปัญหาได้แต่เนิ่นๆ
- หมายเหตุ: คุณจำเป็นต้องสมัครใช้บริการ EP (ไม่คิดค่าบริการ)

การสำรองข้อมูลการตั้งค่าของอุปกรณ์มัลติฟังก์ชัน

Device Setup Editor เป็นเครื่องมือให้ใช้ฟรีที่จะช่วยให้คุณตั้งค่าการตั้งค่าอุปกรณ์และสร้างข้อมูลสำรองที่จำเป็นเพื่อความต่อเนื่องของธุรกิจ

- การตั้งค่า สำรองข้อมูลอุปกรณ์ / เครื่องพิมพ์ สามารถสร้างขึ้นบน PC ได้
- ผู้ดูแลระบบสามารถเลือกใช้อุปกรณ์ที่เหมาะสมโดยการดู/แก้ไขการตั้งค่าเหล่านี้เพื่อให้เหมาะกับสภาพแวดล้อมของการตั้งค่านั้น
- ขณะติดตั้งอุปกรณ์ใหม่ การตั้งค่าเหล่านี้สามารถโอนย้าย (หรือลอกแบบ) จากอุปกรณ์ที่มีอยู่ไปยังอุปกรณ์ใหม่ได้

Apeos 3560 / 3060 / 2560 Functions & Specifications

Basic Specifications / Copy Function

Item	3560	3060	2560	
Type	Desktop / Console			
Memory capacity	4 GB (Max: 4 GB)			
Storage Device Capacity*1	128 GB			
Scan Resolution	600 x 600 dpi			
Printing Resolution	1,200 x 1,200 dpi			
Warm-up Time*2	[Embedded Plug-ins / Custom Services]*3 When enabled: 28 seconds or less (23 degrees Celsius room temperature) When disabled: 22 seconds or less (23 degrees Celsius room temperature)			
Recovery Time (Recovery Time from Sleep Mode)	14 seconds or less (23 degrees Celsius room temperature)			
Original Size	Maximum of A3, 11 x 17", 297 x 432 mm for both Sheet and Book			
Paper Size	Max	A3, 11 x 17"		
	Min	A5 [Postcard (100 x 148 mm) when using Bypass Tray]		
	Image loss width	Lead edge 4.0 mm, Trail edge 2.0 mm, Right/Left edge 2.0 mm		
Paper Weight*4	Paper Tray	60 to 256 gsm		
	Bypass Tray	60 to 216 gsm		
First Copy Output Time	4.5 sec (A4 LEF)			
Continuous Copy Speed*5	A4 LEF / JIS B5 LEF	35 ppm	30 ppm	25 ppm
	A4	26 ppm	23 ppm	19 ppm
	JIS B5	13 ppm	13 ppm	11 ppm
	JIS B4	22 ppm	20 ppm	16 ppm
	A3	19 ppm	17 ppm	14 ppm
Paper Tray Capacity*6	Standard	500 sheets x 1-tray + Bypass Tray 96 sheets		
	Optional	1 Tray Module / 1 Tray Module with Cabinet: 500 sheets x 1-tray 3 Tray Module: 500 sheets x 3-tray		
	Max	2,096 sheets [Standard + 3 Tray Module]		
Output Tray Capacity*7	Upper Center: 250 sheets (A4 LEF), Lower Center: 250 sheets (A4 LEF)			
Power Supply	AC220-240 V +/- 10%, 8 A, 50/60 Hz common			
Maximum Power Consumption	1.76 kW (AC220 V +/- 10%), 1.92 kW (AC240 V +/- 10%)			
	Sleep Mode: 0.4 W (AC230 V +/- 10%)			
	Low Power Mode: 51 W (AC230 V +/- 10%)			
	Ready Mode: 93 W (AC230 V +/- 10%)			
Dimensions	Model-CPS	W 590 x D 659 x H 771 mm		
		W 590 x D 659 x H 885 mm (when optional 1 Tray Module is installed.)		
	Model-CPS-B	W 590 x D 659 x H 1,122 mm (when optional 1 Tray Module with Cabinet is installed.)		
		W 590 x D 659 x H 1,122 mm (when optional 3 Tray Module is installed.)		
Weight*8	Model-CPS	55 kg		
		65 kg (when optional 1 Tray Module is installed.)		
	Model-CPS-B	77 kg (when optional 1 Tray Module with Cabinet is installed.)		
		80 kg (when optional 3 Tray Module is installed.)		

- *1: The Storage Device Capacity is not totally available for customers.
 *2: It may change depending on usage conditions.
 *3: Embedded Plug-ins / Custom Services are enabled as factory default. You can change the settings if needed.
 *4: It is recommended to use our recommended paper. Correct print output may not be possible depending on the requirement.
 *5: The speed may be reduced due to the image quality adjustment.
 *6: 80 gsm paper.
 *7: 70 gsm paper.
 *8: Including Toner Cartridge.

Print Function

Item	Description
Type	Built-in type
Continuous Print Speed*1	Same as the Basic Specifications / Copy Function
Printing Resolution	Standard [PCL Driver] Standard: 600 x 600 dpi, High Resolution: 1,200 x 1,200 dpi
	Optional [Adobe® PostScript® 3™ Driver] Standard: 600 x 600 dpi, High Resolution: 1,200 x 1,200 dpi
Page Description Language	Standard PCL5 / PCL6 Optional Adobe® PostScript® 3™
Supported Operating System*2	Standard [PCL Driver] Windows 11 (64 bit), Windows 10 (32 bit / 64 bit), Windows Server 2022 (64 bit), Windows Server 2019 (64 bit), Windows Server 2016 (64 bit) [Mac OS X Driver] macOS 14 / 13 / 12 / 11 / 10.15 / 10.14
	Optional [Adobe® PostScript® 3™ Driver] Windows 11 (64 bit), Windows 10 (32 bit / 64 bit), Windows Server 2022 (64 bit), Windows Server 2019 (64 bit), Windows Server 2016 (64 bit) macOS 14 / 13 / 12 / 11 / 10.15 / 10.14
Interface	Standard Ethernet 1000BASE-T / 100BASE-TX / 10BASE-T, USB3.0
	Optional Wireless LAN (IEEE 802.11a / b / g / n / ac)

- *1: The speed may be reduced due to the image quality adjustment. The printing speed may be reduced depending on the document.
 *2: Please refer to our official website for the latest supported OS.

Scan Function

Item	Description
Type	Colour Scanner
Scan Resolution	600 x 600 dpi, 400 x 400 dpi, 300 x 300 dpi, 200 x 200 dpi
Scan Speed	Same as the Scan Speed for the Duplex Automatic Document Feeder
Interface	Standard Ethernet 1000BASE-T / 100BASE-TX / 10BASE-T
	Optional Wireless LAN (IEEE 802.11a / b / g / n / ac)

Fax Function (Optional)

Item	Description
Original Size	Max: A3, 11 x 17", Long document (Longest 600 mm)
Recording Paper Size	Max: A3, 11 x 17"; Min: A5
Transmission Time	2 seconds and more but fewer than 3 seconds*1
Transmission Mode	ITU-T G3
Applicable Lines	Telephone subscriber line, PBX, Fax communication (PSTN), Maximum 3 ports*2 (G3-3 ports)

- *1: When A4 size document with approximately 700 characters is transmitted in standard image-quality (8 x 3.85 lines/mm) and in high-speed mode (28.8 kbps or faster, JBIG). Only indicates the time for transmitting the image information and does not include the communication control time. The total communication time will vary depending on the contents of the document, the type of machine receiving the fax, and line condition.
 *2: No. of FAX lines is up to 3 ports. Port refers to number of channels for FAX.

Duplex Automatic Document Feeder

Item	3560	3060	2560	
Original Size / Paper Weight	Max: A3, 11 x 17"; Min: A5*1 38 to 128 gsm (In Duplex: 50 to 128 gsm)			
Capacity*2	110 sheets			
Scan Speed*3	Copy (A4 LEF, Simplex)	35 ppm	30 ppm	25 ppm
	Scan	B/W: 55 ppm, Colour: 55 ppm [Standard Document (A4 LEF), 200 dpi, to Folder]		

- Note: Installed for Model-CPS as standard.
 *1: The minimum custom size is 125 x 85 mm.
 *2: 70 gsm paper.
 *3: The scanning speed varies depending on the documents.

Duplex Automatic Document Feeder [1 pass, 2 sided scanning]

Item	3560	3060	2560	
Original Size / Paper Weight	Max: A3, 11 x 17"; Min: A6*1 38 to 128 gsm (In Duplex: 50 to 128 gsm)*2			
Capacity*3	130 sheets			
Scan Speed*4	Copy (A4 LEF, Simplex)	35 ppm	30 ppm	25 ppm
	Scan	B/W: 55 ppm, Colour: 55 ppm (1 pass, 2 sided scanning: B/W 80 ppm, Colour 80 ppm) [Standard Document (A4 LEF), 200 dpi, to Folder]		

- Note: Installed for Model-CPS-B as standard.
 *1: The minimum custom size is 49x85 mm.
 *2: Custom sizes from 49 x 85 mm to 55 x 91 mm are available from 38 to 209 gsm.
 *3: 70 gsm paper.
 *4: The scanning speed varies depending on the documents.

Side Tray (Optional)

Item	Description
Paper Capacity*	100 sheets
Dimensions	W 347 x D 419 x H 201 mm

* 70 gsm paper.

Finisher-A2 (Optional)

Item	Description
Type	Sort (Offset available) / Stack (Offset available)
Paper Size	Max: A3, 11 x 17"; Min: Postcard (100 x 148 mm)
Paper Weight	60 to 256 gsm
Paper Capacity*1	[Without Stapling] A4: 500 sheets; JIS B4: 250 sheets; A3 or larger: 200 sheets; Mixed Size Stacking*2: 250 sheets [With Stapling] 30 sets
	Capacity A4: 50 sheets (90 gsm or less), JIS B4 or larger: 30 sheets (90 gsm or less)
Staple	Paper Size Max: A3, 11 x 17"; Min: JIS B5 LEF
	Paper Weight 60 to 256 gsm
	Position Single stapling, Dual stapling
Dimensions*3 / Weight	W 658 x D 461 x H 238 mm, 11 kg

- *1: 70 gsm paper.
 *2: When larger size sheets are stacked on top of smaller size sheets.
 *3: Width 478 mm when the paper support is stored.

Notes

- 1) If the storage media of the base unit fail, loss of received data, accumulated data, registered setting data, etc. may occur. In no event shall the company be liable for any damages whatsoever arising from loss of data.
 2) Functional spare parts will be available for at least 7 years after the product is no longer manufactured.

Finisher-B4 / B5 (Optional)

Item	Finisher-B4	Finisher-B5
Type	Sort (Offset available*1*) / Stack (Offset available*1*)	
Paper Size*3	Max: A3, 11 x 17"; Min: A5	
Paper Weight	60 to 256 gsm	
Paper Capacity*4	[Without Stapling] A4: 2,000 sheets, JIS B4 or larger: 1,000 sheets, Mixed Size Stacking*5: 300 sheets [With Stapling] A4: 100 sets or 1,000 sheets*6, JIS B4 or larger: 75 sets or 750 sheets [With Booklet Finishing*7] 50 sets or 600 sheets [With Fold*7] 500 sheets	
Staple	Capacity	Staple: 50 sheets (90 gsm or less), Staple-free Staple*8*9: 10 sheets (80 gsm or less)
	Paper Size*10	Max: A3, 11 x 17"; Min: A5 LEF
Punch*11	Paper Weight	Staple: 60 to 256 gsm, Staple-free Staple*8*9: 60 to 105 gsm
	Position	Single stapling, Dual stapling
Booklet Finishing*7	Number of Holes	2-hole / 4-hole punch or 2-hole / 3-hole punch (US Specifications)
	Paper Size*12	Max: A3, 11 x 17"; Min: A5 LEF
	Paper Weight	60 to 220 gsm
Dimensions*14	Capacity	Saddle Staple: 15 sheets; Single Fold: 5 sheets
	Paper Size	Max: A3, 11 x 17"; Min: A4, Letter
	Paper Weight	Saddle Staple: 60 to 80 gsm*13, Single Fold: 60 to 105 gsm
Weight	W 607 x D 653 x H 1,041 mm	W 607 x D 673 x H 1,079 mm
	With Booklet Maker Unit: W 607 x D 673 x H 1,079 mm	26 kg, Punch Module: + 2 kg, Booklet Maker Unit: + 10 kg

Note: Finisher-B4 / Finisher-B5 is available only when optional 1 Tray Module with Cabinet or 3 Tray Module is attached to Main Unit.
 Note: Only stapled stapling is available with Finisher-B4. You cannot add staple-free stapling function.
 Note: Both stapled stapling and staple-free stapling are available with Finisher-B5.
 *1 : The offset feature is set to disabled by factory default. The setting can be changed as necessary.
 *2 : Outputs less than 210 mm width are delivered without offset stacking.
 *3 : Paper in the sizes larger than A3 or 11 x 17" or smaller than A5 are delivered to the Centre Tray.
 *4 : 70 gsm paper.
 *5 : When larger size sheets are stacked on top of smaller size sheets.
 *6 : 75 sets or 750 sheets with dual stapling.
 *7 : The Booklet Finishing function requires the optional Booklet Maker Unit for Finisher-B. Make a crease allows you to fold easily. After a job with the Booklet Finishing function specified has been output, the next job may not be delivered until the sheets are removed from the output tray. Also, if larger size sheets are stacked on top of smaller size sheets after a job with the Booklet Finishing function specified has been run, the next job may not be delivered until the sheets are removed from the output tray.
 *8 : Staple-free stapling is available with Finisher-B5.
 *9 : Staple-free stapling does not have binding force equal to stapled stapling. Bound part may be easily separated depending on the paper, temperature, humidity, and how the page is turned over.
 *10 : Available staple positions vary depending on the paper size.
 *11 : The Punch function requires the optional 2/4 Hole Punch Module for Finisher-B or US 2/3 Hole Punch Module for Finisher-B.
 *12 : Available number of punch holes varies depending on the paper size.
 *13 : Covers can be up to 220 gsm (Extra Heavyweight).
 *14 : Inner connector within the body is excluded.

เพิ่มประสิทธิภาพฟังก์ชันพื้นฐาน

ทำสำเนา

- กระดาษที่ใช้
- ย่อ / ขยาย
- ลดลงเล็กน้อย
- พิมพ์ 2 ด้านอัตโนมัติ
- พิมพ์หลายหน้าในหน้าเดียว (2 หน้า / 4 หน้า / 8 หน้า)
- สำเนาที่ใส (ไม่เรียงชุด/เรียงชุด)
- ทำสำเนา (บีตรประจําตัว)
- ต้นฉบับที่มีขนาดต่างๆ ปนกัน
- ขนาดต้นฉบับ
- ลบพื้นหลัง
- การทำสำเนาหนังสือ
- ลบขอบ
- การเลื่อนภาพ
- ภาพสะท้อน / กลับขาวเป็นดำ
- การหมุนภาพ
- การสร้าง Booklet
- พิมพ์หลายหน้าในหน้าเดียว x การสร้าง Booklet
- การทำสำเนาหนังสือ 2 ด้าน
- ปก
- โปสเตอร์
- ทำภาพซ้ำ
- รูปแบบภาพซ้ำ
- คำอธิบายประกอบ
- ลายน้ำ (อุปกรณ์เสริม)
- งานที่ทำพร้อมกัน
- งานตัวอย่าง
- เลือกลบบางส่วนของสำเนา
- วางทับรูปแบบ
- ลวดเย็บ / เย็บแบบไม่ใช่ลวดเย็บ / เจาะรู / ทำรอยพับ / เย็บมุมหลังคา(อุปกรณ์เสริม)

พิมพ์

- PCL
- Adobe® PostScript® 3™ (อุปกรณ์เสริม)
- Multi-Model Print Driver 2
- การพิมพ์สำหรับทุกอุปกรณ์ของ Microsoft
- พิมพ์แบบปลอดภัย
- ชุดตัวอย่าง
- พิมพ์ตามเวลาที่ตั้ง
- พิมพ์จากโฟลเดอร์
- การวางตำแหน่งแบบฟอร์ม
- พิมพ์หลายหน้าในหน้าเดียว
- การสร้าง Booklet
- พิมพ์หลายหน้าในหน้าเดียว x การสร้าง Booklet
- โปสเตอร์
- ปก/แผ่นค้น
- การพิมพ์ซองจดหมาย
- โพรเวทาร์จเจอร์นัล
- ชาร์จเจอร์นัล
- การพิมพ์จาก USB (อุปกรณ์เสริม)
- ลวดเย็บ / เย็บแบบไม่ใช่ลวดเย็บ / เจาะรู / ทำรอยพับ / เย็บมุมหลังคา(อุปกรณ์เสริม)
- Server-less On-Demand Print (อุปกรณ์เสริม)

แฟกซ์ (อุปกรณ์เสริม)

- G3 x สูงสุด 3 พอร์ต (อุปกรณ์เสริม)
- อินเทอร์เน็ตแฟกซ์
- IP แฟกซ์ (SIP) (อุปกรณ์เสริม)
- ส่งแฟกซ์ตรง
- สมุดรายชื่อ (สูงสุด 5,000 รายการ)
- การส่งแบบกระจายข้อมูล / การส่งแบบกลุ่ม
- โทรเข้า / ส่งเข้าสำหรับเอกสารที่ยังไม่ได้ส่ง
- หมุน 90 องศา
- ภาพตัวอย่าง
- การสแกน 2 ด้าน
- ความละเอียด
- ปรับความเข้ม/จาง
- ชนิดของต้นฉบับ
- ต้นฉบับที่มีขนาดต่างๆ ปนกัน
- เลือกเปิด/ปิดหัวแฟกซ์
- ลำดับสำคัญในการส่ง / ตั้งเวลาส่ง
- ใบปะหน้า
- โฟลเดอร์ระยะไกล
- รายงานการส่ง
- รายงานการใช้
- ป้อนผู้รับใหม่อีกครั้ง
- ป้องกันแฟกซ์ขยะ
- ห้ามแฟกซ์ตรง
- รับแฟกซ์แบบลดการใช้กระดาษ
- รองรับไฟล์เก็บภาพแบบง่าย
- ส่งแฟกซ์แบบลดการใช้กระดาษ (อุปกรณ์เสริม)

สแกน

- สแกนไปยังโฟลเดอร์ (โปรแกรมควบคุม TWAIN / เว็บเบราว์เซอร์)
- ถ่ายโอนผ่าน SMB/FTP/SFTP
- อีเมล
- สแกน (URL)
- สแกนไปยัง USB (อุปกรณ์เสริม)
- การส่งข้อมูลพร้อมกัน เช่น อีเมล / ถ่ายโอนผ่าน SMB
- สแกนอัตโนมัติ
- ภาพตัวอย่าง
- การสแกนสี
- การสแกน 2 ด้าน
- ต้นฉบับที่มีขนาดต่างๆ ปนกัน
- รูปแบบไฟล์: TIFF / JPEG / PDF*1 / XDW(DocuWorks)*2
- รูปแบบ Microsoft Excel/Word (อุปกรณ์เสริม)
- หนึ่งหน้าต่อหนึ่งไฟล์
- ข้อความที่ค้นหาได้ (อุปกรณ์เสริม)
- ลบพื้นหลัง
- ลบซาโคว์
- วางแนวตั้งตรงอัตโนมัติ
- แก้มายเอียง
- ข้ามหน้าว่าง
- การสแกนหนังสือ
- Job Flow Sheets
- สแกนและจัดส่งอย่างง่าย (อุปกรณ์เสริม)

*1: การบีบอัดสูง / สีเฉพาะ / ข้อความที่ค้นหาได้ / ความปลอดภัย / ลายเซ็น / เปิดหน้าเว็บได้อย่างรวดเร็ว

*2: การบีบอัดสูง / สีเฉพาะ / ข้อความที่ค้นหาได้ / ความปลอดภัย / ลายเซ็น

อื่นๆ

- การรับรองความถูกต้องเฉพาะที่
- การรับรองความถูกต้องระยะไกล (อุปกรณ์เสริม)
- การรับรองความถูกต้องที่เชื่อมโยงกับ Microsoft Entra ID* (อุปกรณ์เสริม)
- เข้าสู่ระบบด้วยการ์ด IC (อุปกรณ์เสริม)
- การรับรองความถูกต้องโดยไม่ผ่านเซิร์ฟเวอร์ (อุปกรณ์เสริม)
- อินเทอร์เน็ต (อุปกรณ์เสริม)
- รองรับ Wi-Fi (อุปกรณ์เสริม)
- การเข้ารหัสข้อมูล
- การเขียนทับข้อมูล (อุปกรณ์เสริม)
- ไฟล์เก็บภาพ (อุปกรณ์เสริม)
- ข้อความประกาศ
- ส่งออกประวัติงาน

* เดิมคือ Azure Active Directory

หมายเหตุ: อาจต้องเพิ่มตัวเลือกอื่นเพิ่มเติมขึ้นอยู่กับรุ่นของเครื่อง

fujifilm.com/fbth

FUJIFILM

บริษัท ฟุจิฟิล์ม บิซิเนส อินโนเวชัน (ประเทศไทย) จำกัด

123 อาคารชั้นทาวเวอร์ เอ ชั้น 23-26 ถนนวิภาวดีรังสิต จอมพล จตุจักร กรุงเทพฯ 10900
 โทร: 02-660-8000 แฟกซ์: 02-617-6748-9 Call Center: 02-660-8400

FUJIFILM Business Innovation (Thailand) Co., Ltd.

123 Suntowers A Building, 23rd-26th Floor, Vibhavadi-Rangsit Road, Chomphon, Chatuchak, Bangkok 10900
 Tel: 02-660-8000 Fax: 02-617-6748-9 Call Center: 02-660-8400

The available model varies depending on the country/region. Please ask the sales representatives for details. The product specifications, appearance and other details in this brochure are subject to change without notice for improvements.

Reproduction Prohibitions Please note that reproduction of the following is prohibited by law : •Domestic and foreign currencies, government-issued securities, and national bonds and local bond certificates. •Unused postage stamps, post cards, etc. •Certificate stamps stipulated by law. •Reproducing works forming the subject matter of copyright (literary works, musical works, paintings, engravings, maps, cinematographic works, drawings, photographic works, etc.) is not permitted unless the reproduction is for the purpose of personal use, family use or other similar uses within a limited circle.

Trademarks •FUJIFILM and FUJIFILM logo are registered trademarks or trademarks of FUJIFILM Corporation. •Apeos, DocuWorks, Working Folder, and Cloud Service Hub, are registered trademarks or trademarks of FUJIFILM Business Innovation Corp. •Microsoft, Active Directory, Azure, Microsoft Entra, Microsoft Edge, Excel, OneDrive, PowerPoint, SharePoint, Microsoft Teams, Windows, and Windows Server are registered trademarks of US Microsoft Corporation in the U.S. and other countries. •Apple, Mac, macOS, OS X, AirPrint, and AirPrint logo are trademarks of Apple Inc. registered in the U.S. and other countries and regions. •Adobe, Adobe logo, PostScript, and PostScript logo are either registered trademarks or trademarks of Adobe in the United States and/or other countries. •Mopria, the Mopria Logo, and the Mopria Alliance word mark and logo are registered and/or unregistered trademarks and service marks of Mopria Alliance, Inc. in the United States and other countries. •QR Code is a registered trademark of DENSO WAVE INCORPORATED. •All product names and company names mentioned in this brochure are trademarks or registered trademarks of their respective companies.

For Your Safety
 Before using the product, read the Instruction Manual carefully for proper use. Use the product with the power source and voltage specified. Be sure to establish ground connection. Otherwise, electronic shock may result in the case of a failure or short circuit.