

Apeos 5330 / 4830

อุปกรณ์มัลติฟังก์ชันขาว-ดำขนาด A4



นวัตกรรมใหม่ล่าสุด Apeos รุ่นใหม่

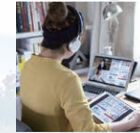
"Apeos" รุ่นใหม่เพิ่มฟังก์ชันการทำงานที่ล้ำสมัย มาพร้อมกับระบบการรักษาความปลอดภัยขั้นสูง และง่ายต่อการใช้งาน ช่วยขยายขีดความสามารถทางธุรกิจของคุณได้อย่างสมบูรณ์แบบ อุปกรณ์ "Apeos" สามารถเชื่อมต่อกับโซลูชันและบริการต่างๆ ได้อย่างไร้รอยต่อ สอดรับกับสไตล์การทำงานรูปแบบใหม่ที่คล่องตัว ให้คุณทำงานได้ทุกที่ทุกเวลา



ตอบสนองการใช้งานได้ทุกรูปแบบ สำหรับธุรกิจคุณ



ใช้งานง่าย สะดวก รวดเร็ว



ยกระดับการใช้งานในรูปแบบใหม่เพื่อให้อุปกรณ์ สไตล์การทำงานในระยะไกล



แนวคิดริเริ่มเพื่อความ สใจในด้านสิ่งแวดล้อม



ปกป้องข้อมูลสำคัญของ คุณ



ระบบการสนับสนุน ที่คุณวางใจได้



Apeos 4830



Apeos 5330

มาพร้อมกับถาดป้อนกระดาษเสริมขนาด 550 แผ่นและล้อเลื่อน

อุปกรณ์มัลติฟังก์ชันขาว-ดำขนาด A4 ตอบสนองการใช้งาน ได้ทุกรูปแบบสำหรับธุรกิจคุณ

Apeos 5330 / 4830

A4

	ทำสำเนา/พิมพ์	สแกน	แฟกซ์ ^{*3}	ความละเอียด ในการพิมพ์	แฟงควบคุม	
5330	53 หน้า/นาที ^{*1}	105 หน้า/นาที ^{*2}	แฟกซ์ Super G3	1,200 x 1,200 dpi ^{*4}	หน้าจอสีระบบสัมผัสที่ ปรับระดับความเอียงได้	•รองรับระบบ LAN แบบไร้สาย
4830	48 หน้า/นาที ^{*1}	96 หน้า/นาที ^{*2}			7 นิ้ว	•รองรับอุปกรณ์เคลื่อนที่
					5 นิ้ว	•ทำงานร่วมกับระบบคลาวด์
						•ระบบการรักษาความปลอดภัย

^{*1}: สำหรับกระดาษขนาด A4/B5 ความเร็วในการพิมพ์อาจลดลงเนื่องจากการปรับคุณภาพรูป ^{*2}: เมื่อใช้ DADF (สแกน 2 ด้านพร้อมกันในครั้งเดียว เอกสารขนาดมาตรฐาน (A4), 200 dpi ไปยังไฟล์เดสก์) ความเร็วในการสแกนอาจต่างกันไปตามขึ้นอยู่กับเอกสาร ^{*3}: อุปกรณ์เสริม ^{*4}: ฟังก์ชันพิมพ์

ตอบสนองการใช้งานได้ทุกรูปแบบสำหรับธุรกิจคุณ

ใช้งานได้รวดเร็วและรองรับชนิดกระดาษที่หลากหลาย

พิมพ์ขาว-ดำความเร็วสูงที่ 53 หน้า/นาที^{*1}

- เวลาในการทำสำเนาแผ่นแรก: ใช้เวลาในการพิมพ์ขาว-ดำประมาณ 6.0 วินาที
- ลดภาระของฟิวเลอร์ / แคนเตอร์เซอร์วิสสำหรับการพิมพ์ในปริมาณมาก
- โหมดเร่งการบูตเครื่องจะช่วยให้คุณเข้าใช้แฟงค์คอมพิวเตอร์ทำงานได้ภายใน 7 วินาที^{*2}
- แฟงค์ควบคุมที่สามารถทำงานได้จากโหมดพลังงานต่ำในเวลาเพียงประมาณ 1 วินาที^{*3}

- *1: สำหรับ Apeos 5330, 48 หน้า/นาทีสำหรับ Apeos 4830 สำหรับกระดาษขนาด A4/B5 ความเร็วอาจลดลงเนื่องจากการปรับคุณภาพรูป
- *2: ระบบอาจใช้เวลานานกว่า 7 วินาทีได้ ทั้งนี้ขึ้นอยู่กับสถานะของตัวเครื่องหลักและการกำหนดค่าของอุปกรณ์เสริม
- *3: โปรดระบุเวลาในการเข้าสู่โหมดพักให้มากกว่าเวลาในการเข้าสู่โหมดพลังงานต่ำ

ความจุถาดกระดาษ/ถาดป้อนกระดาษเสริม สูงสุด 2,350 แผ่น*

- แม้ขนาดเครื่องจะเล็กกระทัดรัด แต่ Apeos 5330 ซีรีส์ก็มาพร้อมถาดกระดาษมาตรฐานที่จุได้ถึง 700 แผ่น* (ถาด Bypass และถาดมาตรฐานที่มีความจุ 150 แผ่น* และ 550 แผ่น* ตามลำดับ)
- สามารถติดตั้งถาดป้อนกระดาษเสริมขนาด 550 แผ่นได้สูงสุดอีกสามถาด (รวมทั้งสิ้น 1 ถาด Bypass และ 4 ถาดกระดาษ)
- * กระดาษ 80 แกรม



* อุปกรณ์เสริม

พิมพ์ชนิดกระดาษได้หลากหลายทั้งซองจดหมาย กระดาษหนา และกระดาษยาว

- ปรับแรงดันอัตโนมัติสำหรับการพิมพ์ซองจดหมาย
- ช่องทางการป้อนกระดาษที่ราบเรียบเพื่อให้สามารถป้อนกระดาษหนาได้อย่างสิ้นเปลืองไร้จุดสะดุด
- รองรับกระดาษยาวได้ถึงขนาด 215.9 x 520 มม.*

* ป้อนกระดาษยาวจากถาด Bypass



เลือกพิมพ์หรือสแกนได้โดยตรงจาก USB*

- สามารถสั่งพิมพ์เอกสารที่จัดเก็บไว้ในหน่วยความจำ USB หรือเลือกบันทึกข้อมูลสแกนไปยังหน่วยความจำได้โดยไม่ต้องใช้เครื่องคอมพิวเตอร์

* อุปกรณ์เสริม



รวมอุปกรณ์ขนาด A4 และ A3 เข้าไว้ด้วยกันได้อย่างมีประสิทธิภาพ

เครื่องพิมพ์มัลติฟังก์ชัน Apeos 5330 ซีรีส์มีหน้าจอ UI และฟังก์ชันการใช้งานที่เหมือนกับเครื่องพิมพ์ขนาด A3 การพัฒนารูปแบบใหม่ที่ไม่ใส่การใช้อุปกรณ์ขนาด A3 และ A4 ร่วมกันให้เกิดประโยชน์สูงสุดภายในสำนักงาน ช่วยเสริมสร้างสภาพแวดล้อมการใช้งานในรูปแบบ Server-less On-Demand Print และยังช่วยลดปัญหาจากความยุ่งยากซับซ้อนในการจัดการอุปกรณ์



เสริมสร้างจุดแข็งและการทำงานร่วมกันของออฟฟิศสำนักงานใหญ่และร้านค้าสาขาต่างๆ เข้าไว้ด้วยกันได้อย่างสมบูรณ์แบบ

เปลี่ยนรูปแบบขั้นตอนการทำงานที่ยุ่งยากให้กลายเป็นระบบอัตโนมัติเพียงบันทึกการตั้งค่าเพื่อให้คุณสามารถสแกนและส่งเอกสารไปยังออฟฟิศสำนักงานใหญ่ได้ง่ายๆ ด้วยปลายนิ้วสัมผัสเพียงครั้งเดียวช่วยให้คุณส่งรายงานต่างๆ ได้อย่างง่ายดายโดยไม่ต้องใช้พีซี



ลดการสูญเสียเวลาในระหว่างการบริการลูกค้า

ด้วยขนาดที่เล็กกระทัดรัด Apeos 5330 ซีรีส์จึงเหมาะกับพื้นที่จำกัดของแคนเตอร์เซอร์วิสได้อย่างลงตัว ให้คุณทำสำเนาหรือสแกนเอกสารได้ทันทีโดยไม่ต้องออกจากแคนเตอร์ให้ลูกค้าเสียเวลารอ

สแกนเอกสารต้นฉบับปริมาณมากได้อย่างรวดเร็ว

สแกนสี 2 ด้านพร้อมกันในครั้งเดียวที่ 105 หน้า/นาที^{*1}

- มาพร้อมกับชุดป้อนเอกสารสองหน้าอัตโนมัติ (DADF)
- ให้คุณสแกนเอกสารต้นฉบับพร้อมกันทั้งสองด้านได้ในครั้งเดียว ไม่จำเป็นต้องกลับด้านเอกสารจึงเป็นการช่วยรักษาสภาพเอกสารต้นฉบับได้เป็นอย่างดี
- โหลดเอกสารต้นฉบับได้สูงที่สุดถึง 100 แผ่น^{*2}

- *1: สำหรับ Apeos 5330, 96 หน้า/นาทีสำหรับ Apeos 4830 เมื่อใช้ DADF (สแกน 2 ด้านพร้อมกันในครั้งเดียว เอกสารขนาดมาตรฐาน (A4), 200 dpi ไปยังไฟล์เดสก์) ความเร็วในการสแกนอาจต่างกันไปขึ้นอยู่กับเอกสาร
- *2: สำหรับ Apeos 5330, 50 แผ่นสำหรับ Apeos 4830

หน้าจอสีระบบสัมผัสขนาด 7 นิ้ว* ที่ใช้งานง่าย

- ปรับเปลี่ยนรูปแบบการวางไอคอนบนหน้าจอได้ตามต้องการ
- ช่วยให้การทำงานประจำวันได้อย่างสิ้นเปลือง ไม่สะดุดและง่ายต่อการใช้งาน
- มีฟังก์ชันการใช้งานที่เหมือนกันกับเครื่องพิมพ์มัลติฟังก์ชันขนาด A3

* สำหรับ Apeos 5330, 5 นิ้ว สำหรับ Apeos 4830



กะทัดรัดแต่คุ้มคุณภาพ

- Super EA-Eco toner ที่มีอนุภาคขนาดเล็กที่สุดในอุตสาหกรรมการพิมพ์ จะช่วยให้คุณได้คุณภาพรูปที่ดียิ่งกว่า แม้ตัวอักษรขนาดเล็กหรือเส้นที่บางเฉียบก็ดูเรียบเนียนระดับมืออาชีพ
- เพิ่มคุณภาพสำเนาด้วยการประมวลผลแบบดิจิทัลที่ให้ความคมชัดและความละเอียดสูง

ถ่ายสำเนาบัตรลงบนด้านเดียวกัน

- เมื่อใช้ฟังก์ชันการถ่ายสำเนาบัตร คุณสามารถพิมพ์สำเนาทั้งสองด้านของบัตรประจำตัวต่างๆ เช่น ใบขับขี่ หรือ บัตรประกันสุขภาพ ลงบนด้านเดียวกันของกระดาษได้ และยังสามารถขยายภาพบัตรเพื่อให้เห็นชัดเจนขึ้นอีกด้วย

ตัวอ่านการ์ด IC แบบบิลท์อิน*

- ดีไซน์ใหม่ที่ช่วยประหยัดพื้นที่ที่ Apeos 5330 ซีรีส์มาพร้อมกับตัวอ่านการ์ด IC ในตัว

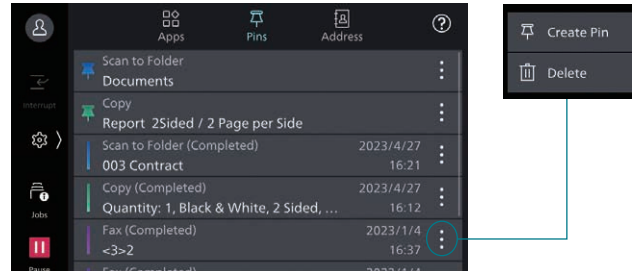
* อุปกรณ์เสริม

ใช้งานง่าย สะดวก รวดเร็ว

รูปแบบที่เรียบง่ายทำให้ง่ายต่อการใช้งาน

UI รูปแบบใหม่ที่มีโทนสีดำและสีเทาช่วยเสริมคอนทราสต์ให้ชัดเจนขึ้นให้ผู้คนดูหน้าจอได้ง่ายกว่าเดิม

- ตำแหน่งไอคอนที่กระจายตัวอย่างสม่ำเสมอเพื่อให้ง่ายต่อการมองเห็นและใช้งาน
- ขั้นตอนการทำงานที่สอดคล้องกันของแต่ละฟังก์ชันเพื่อให้จำได้ง่าย
- การปรับแต่งหน้าจอหลักได้ ช่วยให้ง่ายต่อการเข้าถึงฟังก์ชันที่คนใช้งานบ่อย
- ปิกมุดการตั้งค่าโปรดสำหรับงานที่ใช้บ่อยหรืองานที่ต้องทำซ้ำๆ
- ระบบไฟแจ้งเตือนที่ง่ายต่อการมองเห็นจะช่วยเตือนให้เก็บเอกสารหรือแจ้งเตือนเมื่อเกิดข้อผิดพลาด
- ระบบการแจ้งเตือนด้วยเสียง เครื่องจะส่งเสียงเตือนเบาๆ เพื่อแจ้งให้ทราบสถานะ



ใช้สมาร์ตโฟนของคุณให้เป็น “แผงควบคุมการทำงานแบบพกพา” ได้

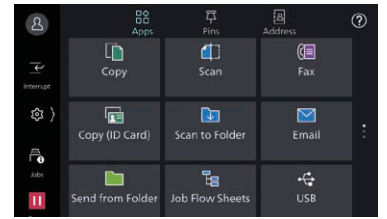
เชื่อมต่อกับอุปกรณ์เคลื่อนที่ต่างๆ ได้อย่างไร้อย่างไรสำหรับงานทำสำเนา, แฟกซ์, พิมพ์ และสแกน*1 ด้วยแอปพลิเคชัน Print Utility*2

- ใช้อุปกรณ์เคลื่อนที่ของคุณให้เป็นหน้าจอ UI เพื่อควบคุมการทำงานของเครื่องได้ ช่วยลดการสัมผัสที่ตัวเครื่อง
- บันทึกการตั้งค่าที่ใช้งานบ่อยให้เป็น “รายการโปรด”
- ส่งแฟกซ์หรืออีเมลไปยังที่อยู่ผู้รับที่จัดเก็บไว้ในสมาร์ตโฟนได้โดยตรง
- ลดการสัมผัสเครื่องพิมพ์เพื่อเพิ่มสุขอนามัย
- เชื่อมต่อ Wi-Fi โดยตรงได้อย่างรวดเร็วด้วยการสแกน QR Code จากหน้าจอของผู้ใช้

หมายเหตุ: เชื่อมต่อเครื่องผ่านสภาพแวดล้อมแบบไร้สาย หรือการเชื่อมต่อ Wi-Fi Direct

*1: สแกนไปยังอุปกรณ์เคลื่อนที่ อีเมล สแกนไปยังโฟลเดอร์

*2: ดาวน์โหลดฟรีจาก Google Play™ หรือ App Store



ตอบรับการใช้งานสำหรับออฟฟิศทั่วไป

รองรับสภาพแวดล้อม LAN แบบไร้สาย*1

- รองรับที่อยู่ IP ใดก็ได้ในออฟฟิศที่มีการใช้งาน Wi-Fi
- สามารถเชื่อมต่ออุปกรณ์มัลติฟังก์ชันที่มี Wi-Fi Direct ได้พร้อมกันสูงสุดถึงห้าเครื่อง
- รองรับการพิมพ์โดยตรงจากอุปกรณ์เคลื่อนที่*2
- รองรับการพิมพ์ Print Utility, AirPrint และ Mopria® Print Service

*1: อุปกรณ์เสริม

*2: เมื่อเชื่อมต่อ Wi-Fi Direct

สั่งพิมพ์จากอุปกรณ์มัลติฟังก์ชันเครื่องใดก็ได้ ในออฟฟิศ

ฟังก์ชัน Server-less On-Demand Print* จะช่วยให้คุณสั่งพิมพ์งานหรือรับงานพิมพ์จากอุปกรณ์มัลติฟังก์ชันเครื่องใดก็ได้ในออฟฟิศ

- ทำงานได้รวดเร็ว เมื่อเครื่องที่ต้องการใช้งานไม่ว่าง คุณก็สามารถสั่งพิมพ์งานจากอุปกรณ์มัลติฟังก์ชันเครื่องอื่นได้ทันทีโดยไม่ต้องรอ
- สามารถเชื่อมต่อได้ถึง 100 เครื่อง
- สามารถแก้ไขการตั้งค่างานที่กำหนดไว้ได้จากอุปกรณ์เพื่อช่วยประหยัดเวลา (1 ด้านเป็น 2 ด้าน)

* อุปกรณ์เสริม

จัดการอุปกรณ์ได้อย่างง่ายดายด้วยการรับรองความถูกต้องโดยไม่ผ่านเซิร์ฟเวอร์

Server-less Authentication* หรือการรับรองความถูกต้องโดยไม่ผ่านเซิร์ฟเวอร์สามารถชิงโครโนซ์ข้อมูลผู้ใช้สำหรับอุปกรณ์มัลติฟังก์ชันทุกเครื่องที่อยู่ในเครือข่าย ช่วยลดภาระการทำงานของผู้ดูแล

- เพียงแตะการ์ดของคุณเพื่อลิงก์รหัสผู้ใช้เข้ากับอุปกรณ์มัลติฟังก์ชัน
- ข้อมูลของรหัสผู้ใช้จะถูกแชร์ไปยังอุปกรณ์มัลติฟังก์ชันเครื่องอื่นๆ ที่อยู่ในเครือข่ายเดียวกันโดยอัตโนมัติ
- ให้คุณสามารถรับรองความถูกต้องได้จากอุปกรณ์ทุกเครื่องที่อยู่ในสำนักงาน

* อุปกรณ์เสริม

พีเจอาร์ทีที่หลากหลายช่วยประหยัดเวลาและสะดวกต่อการสแกน

สามารถถ่ายโอนข้อมูลที่สแกนได้หลายวิธี เช่น อีเมล, URL และส่งไปยังเครื่องพีซี (SMB/FTP/SFTP)

- สามารถส่งข้อมูลโดยใช้พีเจอาร์ทีหลายอย่างพร้อมกันได้
- ปรับปรุงกระบวนการแปลงให้เป็นดิจิทัลด้วยพีเจอาร์ทีต่างๆ เช่น การปรับหน้าที สแกนไปยังตำแหน่งขึ้นด้านบนโดยอัตโนมัติ การแก้ไขหน้าเอียง หรือการลบหน้าว่าง
- นอกจาก TIFF และ JPEG แล้ว ข้อมูลที่สแกนยังสามารถแปลงเป็นเอกสาร PDF หรือ DocuWorks ที่เปิดใช้ OCR แบบค้นหาได้*1 หรือมีการบีบอัดสูง/สีเฉพาะ รวมทั้งยังสามารถแปลงเป็นเอกสาร Excel/Word ที่เปิดใช้การแก้ไข*1 ได้อีกด้วย
- สแกนอัตโนมัติ*2 ทำให้คุณสามารถส่งข้อมูลที่สแกนไปยังที่อยู่อีเมลของคุณได้ง่ายๆ ด้วยการกดปุ่มเพียงปุ่มเดียว

*1: อุปกรณ์เสริม

*2: Apeos 5330

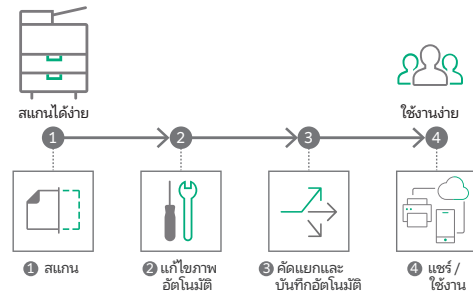
แปลงเอกสารกระดาษให้เป็นเอกสารดิจิทัลได้ง่ายๆ

ฟังก์ชันการสแกนและจัดส่งอย่างง่าย*

จะช่วยให้คุณสแกนและจัดเก็บเอกสารได้ง่ายๆ เพียงกดปุ่มค่าที่ตั้งไว้สำหรับแต่ละเวิร์กโฟลว์ หรือเอกสารแต่ละชนิด

- ตั้งค่าต่างๆ ให้โดยอัตโนมัติ เช่น รูปแบบไฟล์, ชื่อไฟล์ หรือ OCR*
- จัดเก็บเอกสารสแกนไปยังปลายทางที่เหมาะสมให้โดยอัตโนมัติ
- ระบุค่าหรืออักขระเฉพาะในเอกสารให้เป็นชื่อไฟล์หรือชื่อโฟลล์
- อ่านค่า 0 หรืออักขระอื่นที่มักจะจดจำผิดได้อย่างถูกต้อง

* อุปกรณ์เสริม



การใช้งาน QR Code และบาร์โค้ด
เมื่อมี QR Code หรือ บาร์โค้ดอยู่ในส่วนหัวหรือเนื้อหาของเอกสารต้นฉบับ ฟังก์ชันการสแกนและจัดส่งอย่างง่าย จะอ่านและจัดส่งไฟล์ไปยังปลายทางที่กำหนดโดยอัตโนมัติ
*อุปกรณ์เสริม

เพิ่มความคล่องตัวให้กับการใช้งานเพื่อรองรับสไตส์การทำงานแบบระยะไกล

ไม่พลาดการรับแฟกซ์แม้คุณจะทำงานจากระยะไกล

ฟังก์ชัน Paperless Fax จะช่วยจัดเก็บเอกสารแฟกซ์ไปยังโฟลเดอร์ให้โดยอัตโนมัติ ซึ่งสามารถส่งต่อไปยังเครื่องฟิซหรือส่งเป็นอีเมลได้

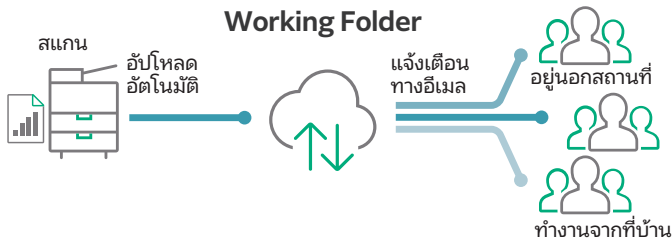
- ส่งต่อแฟกซ์ที่รับเข้าไปยังอุปกรณ์เคลื่อนที่ของคุณได้ง่ายๆ ผ่านอีเมล
- ส่งต่อแฟกซ์ที่รับเข้าไปยัง Working Folder^{*1}
- คิดแยกแฟกซ์ได้ตามเบอร์แฟกซ์ วันที่ที่ได้รับแฟกซ์ และผู้รับผิดชอบงาน^{*2}
- กำหนดแฟกซ์เข้าได้ตามเวลาที่ระบุ วันที่ในสัปดาห์ และช่วงระยะเวลาที่ต้องการ^{*2}
- ตัวอย่างเช่น คุณสามารถเปลี่ยนเอกสารกระดาษให้เป็นการส่งข้อมูลทางอิเล็กทรอนิกส์ได้ด้วยการดำเนินการเพียงครั้งเดียว^{*2}

*1: บริการคลาวด์มีให้โดย FUJIFILM Business Innovation ต้องมีสัญญาแยกต่างหาก
*2: อุปกรณ์เสริม

แชร์ข้อมูลได้ทุกที่ ทุกเวลา

เพียงมี Working Folder* และการเข้าถึงอินเทอร์เน็ต คุณก็สามารถดูเอกสารได้ทุกที่ ทุกเวลาที่ต้องการ

- เชื่อมต่อกับอุปกรณ์มัลติฟังก์ชัน, DocuWorks และอุปกรณ์เคลื่อนที่ต่างๆ ได้อย่างไร้รอยต่อ
- ส่งพิมพ์เอกสารที่จัดเก็บใน Working Folder ได้ง่ายจากแผงควบคุมอุปกรณ์
- กำหนดชื่อไฟล์ของเอกสารสแกนและจัดเก็บไปยัง Working Folder ได้โดยอัตโนมัติ จากนั้นระบบจะส่งการแจ้งเตือนทางอีเมลให้ผู้ใช้ที่เกี่ยวข้องทราบ



* บริการคลาวด์มีให้โดย FUJIFILM Business Innovation ต้องมีสัญญาแยกต่างหาก

รองรับฟังก์ชันการพิมพ์สำหรับทุกอุปกรณ์ของ Microsoft

เพียงลงทะเบียน อุปกรณ์มัลติฟังก์ชัน ไปยังคุณสมบัติการพิมพ์สำหรับทุกอุปกรณ์ของ Microsoft ไร้ลวงหน้า จากนั้นผู้ใช้^{*1} ที่ผ่านการรับรองความถูกต้องด้วย Microsoft Entra ID^{*2} ก็จะสามารถส่งพิมพ์งานจากที่ใดก็ได้ผ่านระบบคลาวด์

*1: สำหรับองค์กรที่มีการสมัครใช้งาน Microsoft Windows Enterprise หรือ Microsoft 365
*2: เดิมคือ Azure Active Directory

ใช้งานง่าย ปลอดภัยแม้สำหรับการทำงานระยะไกล

Cloud On-Demand Print* จะช่วยให้คุณสามารถลงทะเบียนเอกสารจากเครื่องฟิซหรืออุปกรณ์เคลื่อนที่ไปยังเซิร์ฟเวอร์ระบบคลาวด์และสิ่งพิมพ์งานจากอุปกรณ์มัลติฟังก์ชันที่กำหนดไว้ได้อย่างง่ายดาย

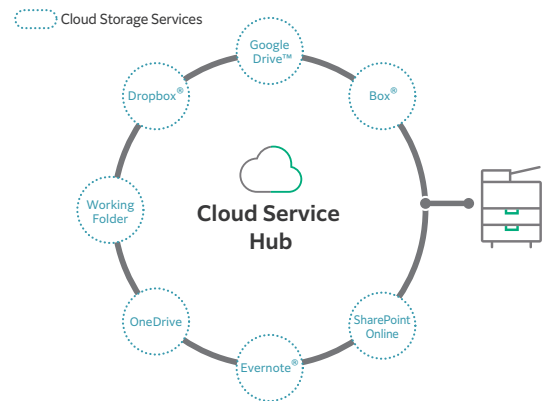
- เพิ่มความปลอดภัยในการใช้งานได้ด้วยการระบุรหัสผู้ใช้และรหัสผ่าน
- ช่วยลดปัญหาข้อมูลสูญหายหรือการโจรกรรมข้อมูล
- ไม่ต้องติดตั้งโปรแกรมควบคุมเฉพาะ

* บริการคลาวด์มีให้โดย FUJIFILM Business Innovation ต้องมีสัญญาแยกต่างหาก

รวมบริการคลาวด์ต่างๆ ไว้ในที่เดียว

Cloud Service Hub* จะช่วยให้คุณลงทะเบียนระบบเพียงครั้งเดียวเพื่อใช้งานบริการคลาวด์หลายๆ รายการได้

- สามารถระบุตำแหน่งจัดเก็บเอกสารสแกนได้โดยตรงจากอุปกรณ์มัลติฟังก์ชัน
- รองรับการค้นหาเอกสารจากบริการคลาวด์ที่หลากหลาย
- ใช้ OCR ในการค้นหาข้อความแบบเต็มจากเอกสารสแกน



* บริการคลาวด์มีให้โดย FUJIFILM Business Innovation ต้องมีสัญญาแยกต่างหาก

แนวคิดริเริ่มเพื่อความใส่ใจด้านสิ่งแวดล้อม



เรากำลังมุ่งมั่นพัฒนาผลิตภัณฑ์ที่คำนึงถึงสิ่งแวดล้อม รวมถึงนวัตกรรมทางเทคโนโลยีต่างๆ ที่จะนำมาใช้เพื่อช่วยลดการใช้พลังงานสำหรับอุปกรณ์มัลติฟังก์ชันและเครื่องพิมพ์ของเราเพื่อลดผลกระทบต่อสิ่งแวดล้อมให้ได้มากที่สุด FUJIFILM Group ได้ริเริ่มนำโปรแกรมการออกใบรับรองผลิตภัณฑ์มาใช้เพื่อเป็นการแจกแจงคุณค่าทางด้านสิ่งแวดล้อมสำหรับผลิตภัณฑ์แต่ละรายการ โดยมีการประเมินต่างๆ ณ เวลาที่มีการพัฒนาสินค้า และประเมินผลภายใต้เกณฑ์การออกใบรับรองของเรา จากนั้นจึงทำการออกใบรับรองให้กับผลิตภัณฑ์ที่ประเมินแล้วว่าสามารถช่วยลดผลกระทบต่อสิ่งแวดล้อมได้อย่างดีเยี่ยมในฐานะ "Green Value Products"

* ผลิตภัณฑ์และบริการต่างๆ ที่ช่วยลดผลกระทบต่อสิ่งแวดล้อมได้อย่างดีเยี่ยม คือผลิตภัณฑ์ที่ได้รับการคิดค้นและออกแบบมาโดยคำนึงถึงผลกระทบต่อสิ่งแวดล้อมอย่างครอบคลุมทั้งวงจร นับตั้งแต่ขั้นตอนการสรรหาวัตถุดิบ, การผลิต, การใช้งาน, การกำจัดซาก ไปจนถึงการนำชิ้นส่วนผลิตภัณฑ์กลับมาใช้ใหม่

แนวคิดริเริ่มเพื่อการอนุรักษ์พลังงาน

- เสริมประสิทธิภาพทั้งคุณภาพของภาพและการประหยัดพลังงานด้วยการใช้หัวพิมพ์ LED ที่ออกแบบมาเพื่อให้ประหยัดทั้งพื้นที่และพลังงาน เช่นเดียวกับกับผงหมึก Super EA-Eco toner ที่สามารถหลอมละลายได้ในอุณหภูมิต่ำ
- ลดการใช้พลังงานด้วยฟังก์ชันประหยัดพลังงานอัจฉริยะโดยตัวเครื่อง จะทำการจ่ายพลังงานไปยังส่วนที่เกี่ยวข้องกับฟังก์ชันที่ลูกค้าใช้งานอยู่เท่านั้น

แนวคิดริเริ่มเพื่อการอนุรักษ์ทรัพยากร

- ฟังก์ชันต่างๆ ที่ช่วยลดปริมาณการใช้กระดาษ
 - โพรเวทซาร์พริ้นต์, สแกน, แฟกซ์แบบลดการใช้กระดาษ, พิมพ์หลายหน้าในหน้าเดียว เป็นต้น
- มีการออกแบบผลิตภัณฑ์เพื่อให้ง่ายต่อการนำกลับมาใช้ใหม่ / รีไซเคิลหลังการใช้งาน

รักษาความปลอดภัยของข้อมูลที่สำคัญ

ข้อมูลเป็นสินทรัพย์ที่สำคัญยิ่งของธุรกิจซึ่งควรได้รับการปกป้องอย่างรัดกุม

ปกป้องข้อมูลจากผู้ที่ไม่ได้รับอนุญาต

ตัวเลือกที่หลากหลายสำหรับการตั้งค่าการรับรองความถูกต้องของผู้ใช้ช่วยให้ผู้ดูแลสามารถเลือกรูปแบบการใช้งานที่เหมาะสมสำหรับสภาพแวดล้อมแต่ละแห่งได้อย่างลงตัว

- การรับรองความถูกต้องเฉพาะที่
- การรับรองความถูกต้องโดยเซิร์ฟเวอร์ระยะไกล*
- การรับรองความถูกต้องโดย IC Card*
- การเข้าถึงคุณสมบัติสำหรับผู้ใช้ที่กำหนด
- โพรโทคอลการยืนยันตัวตน

* อุปกรณ์เสริม

ปกป้องจากการเข้าถึงที่ไม่ได้รับอนุญาต

ปกป้องการตั้งค่าอุปกรณ์ในระดับต่างๆ กันด้วยการกำหนดข้อจำกัดในการเปลี่ยนแปลงสำหรับผู้ใช้ในแต่ละกลุ่ม - ผู้ใช้ปลายทาง ผู้ดูแลด้าน IT และวิศวกรบริการ

- จำกัดการเข้าใช้ของตัวแทนให้บริการ
- ล็อกบัญชีเพื่อป้องกันการเข้าใช้ที่ไม่ได้รับอนุญาต
- ข้อมูลการเปลี่ยนรหัสผ่านเริ่มต้น
- แสดงคำเตือนเมื่อมีการใช้ Global IP Address

ป้องกันการติดตั้งโปรแกรมต่างๆ โดยไม่ได้รับอนุญาต รองรับการตรวจสอบที่แข็งแกร่งด้วยการบันทึกข้อมูลของอุปกรณ์เพื่อให้ง่ายต่อการติดตามและค้นหาสาเหตุเมื่อมีปัญหาเกิดขึ้น

- ตรวจสอบลายเซ็นของซอฟต์แวร์
- จำกัดการอัปเดตจากระยะไกล
- กรอง IP Address
- ตรวจสอบการแก้ไขข้อมูลโดยไม่ได้รับอนุญาตเมื่อเริ่มต้นเครื่องและทำการกู้คืนโดยอัตโนมัติในกรณีที่ตรวจพบการปลอมแปลง
- ป้องกันการแทรกแซงขณะใช้งาน
- บันทึกการแก้ไข
- บันทึกการแก้ไขการถ่ายโอนของระบบ

ปกป้องข้อมูล

ป้องกันการแฮ็ก การปลอมแปลงข้อมูลการตั้งค่าของอุปกรณ์ / ระบบ

- เข้ารหัสลับสำหรับข้อมูลที่จัดเก็บไว้
- ใช้ชิป TPM* 2.0 สำหรับการจัดการคีย์การเข้ารหัสลับ
- ลบการตั้งค่าและข้อมูลเอกสารทั้งหมดได้ในคราวเดียว

* Trusted Platform Module

ปกป้องข้อมูลด้วยการเข้ารหัสลับอย่างแน่นหนาสำหรับการส่งข้อมูลระหว่างอุปกรณ์ เซิร์ฟเวอร์ เป็นต้น

- เข้ารหัสลับเส้นทางการสื่อสารด้วย SSL/TLS หรือ IPsec
- เข้ารหัสลับเมื่อมีการถ่ายโอนผ่าน SMBv3 และ SFTP
- เข้ารหัสลับสำหรับไฟล์สแกน/signature
- เข้ารหัสลับอีเมลด้วย S/MIME
- จำกัดเวอร์ชัน TLS
- การเข้ารหัสแบบ ECC (Elliptic Curve Cryptography)
- WPA3

ป้องกันข้อผิดพลาดจากการใช้งาน

ป้องกันปัญหาข้อมูลรั่วไหลอันเนื่องมาจากความผิดพลาดที่ไม่ได้ตั้งใจของผู้ใช้และผู้ดูแล

- ล็อกปลายทางการสแกนได้
- ป้อนผู้รับแพคเกจอีกครั้ง
- คำอธิบายประกอบ
- การพิมพ์ข้อความที่ซ่อนไว้*

* อุปกรณ์เสริม

การรับรองด้านความปลอดภัย

- ได้รับการรับรองด้วยมาตรฐาน ISO/IEC 15408 ซึ่งเป็นมาตรฐานสากลสำหรับกรอกแบบและปฏิบัติการรักษาความปลอดภัยทางด้านไอที

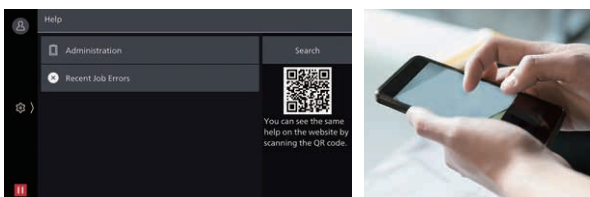
ระบบการสนับสนุนที่คุณวางใจได้

แก้ไขปัญหาได้สะดวกและง่ายดาย

ไม่ว่าจะเป็นการเปลี่ยนวัสดุสิ้นเปลืองหรือเมื่อเกิดความล้มเหลวที่ไม่คาดคิดขึ้นในอุปกรณ์ คุณก็สามารถแก้ไขปัญหาต่างๆ ได้อย่างง่ายดายและรวดเร็ว ไม่จำเป็นต้องเสียเวลารอตัวแทนให้บริการหรือตัวแทนขายอีกต่อไป

1. แก้ไขปัญหาโดยดูจากฟังก์ชัน “วิธีใช้” ที่อยู่ในอุปกรณ์

- คุณสามารถดูข้อมูล วิธีใช้ เพื่อแก้ไขปัญหาด้วยตนเองได้ง่ายๆ จากแผงควบคุมอุปกรณ์
- หรือสามารถเข้าไปดูข้อมูล วิธีใช้ ผ่านอุปกรณ์เคลื่อนที่โดยสแกน QR Code



2. “ความช่วยเหลือระยะไกล (Remote Assistance)” คือ การช่วยแก้ไขปัญหามาผ่านโอเปอเรเตอร์

- เชื่อมต่อโดยตรงไปยังศูนย์บริการลูกค้า
- โอเปอเรเตอร์จะทำการเข้าถึงแบบระยะไกลไปยังอุปกรณ์มัลติฟังก์ชันของคุณและจะช่วยเหลือ/แก้ไขปัญหาไปพร้อมๆ กันที่ละขั้นตอนผ่านหน้าจอแผงควบคุมอุปกรณ์

ตรวจสอบการใช้อุปกรณ์มัลติฟังก์ชันได้อย่างละเอียดทุกวัน

ตรวจสอบสถานะอุปกรณ์มัลติฟังก์ชันได้ตลอดเวลาเพื่อลดการเกิดดาวนไทม์

- ตรวจสอบมิเตอร์การใช้งาน
- จัดส่งวัสดุสิ้นเปลืองให้โดยอัตโนมัติเมื่อตลับหมึกเหลือน้อย
- ตรวจสอบหาข้อผิดพลาดของเครื่องเป็นระยะเพื่อให้สามารถแก้ไขปัญหาได้แต่เนิ่นๆ

หมายเหตุ: คุณจำเป็นต้องสมัครใช้บริการ EP (ไม่คิดค่าบริการ)

การสำรองข้อมูลการตั้งค่าของอุปกรณ์มัลติฟังก์ชัน

Device Setup Editor เป็นเครื่องมือให้ใช้ฟรีที่จะช่วยคุณทั้งแก้ไขการตั้งค่าอุปกรณ์และสร้างข้อมูลสำรองที่จำเป็นเพื่อความต่อเนื่องของธุรกิจ

- การตั้งค่า สำรองข้อมูลอุปกรณ์ / เครื่องพิมพ์ สามารถสร้างขึ้นบน PC ได้
- ผู้ดูแลระบบสามารถเลือกใช้อุปกรณ์ที่เหมาะสมโดยการดู/แก้ไขการตั้งค่าเหล่านี้ เพื่อให้เหมาะกับสภาพแวดล้อมของการตั้งค่ามากที่สุด
- ขณะติดตั้งอุปกรณ์ใหม่ การตั้งค่าเหล่านี้สามารถโอนย้าย (หรือลอกแบบ) จากอุปกรณ์ที่มีอยู่ไปยังอุปกรณ์ใหม่ได้

Apeos 5330 / 4830

Functions & Specifications

Basic Specifications / Copy Function

Item	5330	4830
Type	Desktop	
Memory Capacity	4 GB (Max: 4 GB)	
Storage Device Capacity ^{*1}	128 GB (Max: 128 GB)	
Scan Resolution	600 x 600 dpi	
Printing Resolution	1,200 x 1,200 dpi	
Warm-up Time ^{*2}	33 seconds or less (23 degrees Celsius room temperature)	
Recovery Time (Recovery Time from Sleep Mode)	20 seconds or less (23 degrees Celsius room temperature)	
Original Size	Maximum of A4, Letter, Legal ^{*3} for both Sheet and Book	
Paper Size	Max	A4, Letter, Legal
	Min	A6 ^{*4} [64 x 127 mm when using Bypass Tray]
	Image loss width	Lead edge 4.0 mm, Trail edge 4.0 mm, Right/Left edge 4.0 mm
Paper Weight ^{*5}	Paper Tray	60 to 220 gsm
	Bypass Tray	60 to 220 gsm
First Copy Output Time	6.0 sec. (A4)	
Continuous Copy Speed ^{*6}	53 ppm	48 ppm
Paper Tray Capacity ^{*7}	Standard	Standard Tray: 550 sheets Bypass Tray: 150 sheets
	Optional	550-Sheet Feeder: 550 sheets
	Max	2,350 sheets [Standard + 550-Sheet Feeder x 3]
Output Tray Capacity ^{*7}	250 sheets	
Power Supply	AC220-240 V +/- 10 %, 8 A, 50/60 Hz common	
	1,230 W (AC220 V +/- 10 %), 1,400 W (AC240 V +/- 10 %)	
Maximum Power Consumption	Sleep Mode: 0.4 W (AC230 V)	Sleep Mode: 0.4 W (AC230 V)
	Low Power Mode: 10 W (AC230 V)	Low Power Mode: 10 W (AC230 V)
	Ready Mode: 76 W (AC230 V)	Ready Mode: 68 W (AC230 V)
	Ready Mode: 76 W (AC230 V)	Ready Mode: 68 W (AC230 V)
Dimensions	W 470 x D 500 ^{*8} x H 582 mm	W 420 x D 500 ^{*8} x H 565 mm
Weight ^{*9}	29 kg	27 kg

- *1: The Storage Device Capacity is not totally available for customers.
 *2: It may change depending on usage conditions.
 *3: For Apeos 4830, the Legal size reading is from the Duplex Automatic Document Feeder.
 *4: When using A6 size paper with the Standard Tray, the optional A5 LEF / A6 Tray Guide is required.
 *5: It is recommended to use our recommended paper. Correct print output may not be possible depending on the requirement.
 *6: The speed may be reduced due to the image quality adjustment.
 *7: 80 gsm paper.
 *8: The motor part of Duplex Automatic Document Feeder rear is included.
 *9: Including Toner Cartridge.

Print Function

Item	Description
Type	Built-in type
Paper Size	Max A4, Letter, Legal [215.9 x 520 mm when using Bypass Tray]
	Min A6 ^{*1} [64 x 127 mm when using Bypass Tray]
	Image loss width Lead edge 4.0 mm, Trail edge 4.0 mm, Right/Left edge 4.0 mm
Continuous Print Speed ^{*2}	Same as the Basic Specifications / Copy Function
Printing Resolution	Standard [PCL Driver] Standard: 1,200 x 1,200 dpi, High Quality: 1,200 x 1,200 dpi, High Resolution: 1,200 x 1,200 dpi
	Optional [Adobe® PostScript® 3™ Driver] Standard: 1,200 x 1,200 dpi, High Quality: 1,200 x 1,200 dpi, High Resolution: 1,200 x 1,200 dpi
Page Description Language	Standard PCL5 / PCL6
	Optional Adobe® PostScript® 3™
Supported Operating System ^{*3}	Standard [PCL Driver] Windows 11 (64 bit), Windows 10 (32 bit / 64 bit), Windows Server 2022 (64 bit), Windows Server 2019 (64 bit), Windows Server 2016 (64 bit), Windows Server 2012 R2 (64 bit), Windows Server 2012 (64 bit) [Mac OS X Driver] macOS 13 / 12 / 11 / 10.15 / 10.14
	Optional [Adobe® PostScript® 3™ Driver] Windows 11 (64 bit), Windows 10 (32 bit / 64 bit), Windows Server 2022 (64 bit), Windows Server 2019 (64 bit), Windows Server 2016 (64 bit), Windows Server 2012 R2 (64 bit), Windows Server 2012 (64 bit) macOS 13 / 12 / 11 / 10.15 / 10.14
Interface	Standard Ethernet 1000BASE-T / 100BASE-TX / 10BASE-T, USB3.0
	Optional Wireless LAN (IEEE 802.11a / b / g / n / ac)

- *1: When using A6 size paper with the Standard Tray, the optional A5 LEF / A6 Tray Guide is required.
 *2: The speed may be reduced due to the image quality adjustment. The printing speed may be reduced depending on the document.
 *3: Please refer to our official website for the latest supported OS.

Scan Function

Item	Description
Type	Colour Scanner
Scan Resolution	600 x 600 dpi, 400 x 400 dpi, 300 x 300 dpi, 200 x 200 dpi
Scan Speed	Same as the Scan Speed for the Duplex Automatic Document Feeder
Interface	Standard Ethernet 1000BASE-T / 100BASE-TX / 10BASE-T
	Optional Wireless LAN (IEEE 802.11a / b / g / n / ac)

Fax Function (Optional)

Item	Description
Original Size	Max: A4, Legal ^{*1}
Recording Paper Size	Max: A4, Legal; Min: A5
Transmission Time	2 seconds and more but fewer than 3 seconds ^{*2}
Transmission Mode	ITU-T G3
Applicable Lines	Telephone subscriber line, PBX, Fax Communication (PSTN), Maximum 1 port ^{*3} (G3-1 port)

- *1: For Apeos 4830, the Legal size reading is from the Duplex Automatic Document Feeder.
 *2: When A4 size document with approximately 700 characters is transmitted in standard image-quality (8 x 3.85 lines/mm) and in high-speed mode (28.8 kbps or faster, JBIG). Only indicates the time for transmitting the image information and does not include the communication control time. The total communication time will vary depending on the contents of the document, the type of machine receiving the fax, and line condition.
 *3: No. of FAX lines is up to 1 port. Port refers to number of channels for FAX.

Duplex Automatic Document Feeder

Item	5330	4830
Original Size / Paper Weight	Max: A4, Letter, Legal; Min: A5 ^{*1} 60 to 128 gsm (In Duplex: 60 to 128 gsm)	
Capacity ^{*2}	100 sheets	50 sheets
Copy (A4, Simplex)	B/W: 53 ppm	B/W: 48 ppm
	B/W: 53 ppm, Colour: 53 ppm (1 pass, 2 sided scanning; B/W and Colour: 105 ppm)	B/W: 48 ppm, Colour: 48 ppm (1 pass, 2 sided scanning; B/W and Colour: 96 ppm) [Standard Document (A4), 200 dpi, to Folder]

- *1: The minimum custom size is 139.7 x 139.7 mm.
 *2: 80 gsm paper.
 *3: The scanning speed varies depending on the documents.

550-Sheet Feeder (Optional)

Item	Description
Paper Size	Max: A4, Letter, Legal Min: A5 Custom Size: 76.2 x 190.5 mm to 215.9 x 355.6 mm
Paper Weight	60 to 220 gsm
Feeding Capacity ^{*1} / Number of Tray ^{*2}	550 sheets x 1-tray
Dimensions	W 420 x D 465 x H 123 ^{*3} mm
Weight	6.6 kg

- *1: 80 gsm paper.
 *2: Up to 3 trays can be added.
 *3: When excluding installing connections.

Caster (Optional)

Item	Description
Dimensions ^{*1}	W 725 x D 773 x H 90 ^{*2} mm
Weight	12.6 kg

- *1: Including the foot part.
 *2: When excluding installing connections.

Cabinet (Optional)

Item	Description
Dimensions ^{*1}	W 725 x D 773 x H 336 ^{*2} mm (Inside Dimension: W 360 x D 415 x H 200 mm)
Weight	23.8 kg

- *1: Including the foot part.
 *2: When excluding installing connections.

Notes

- If the storage media of the base unit fail, loss of received data, accumulated data, registered setting data, etc. may occur. In no event shall the company be liable for any damages whatsoever arising from loss of data.
- Functional spare parts will be available for at least 7 years after the product is no longer manufactured.

เพิ่มประสิทธิภาพฟังก์ชันพื้นฐาน

ทำสำเนา

- กระดาษที่ใช้
- ย่อ / ขยาย
- ลดลงเล็กน้อย
- พิมพ์ 2 ด้านอัตโนมัติ
- พิมพ์หลายหน้าในหน้าเดียว (2 หน้า / 4 หน้า / 8 หน้า)
- สำเนาที่ได้ (ไม่เรียงชุด/เรียงชุด)
- ทำสำเนา (บัตรประจำตัว)
- ต้นฉบับที่มีขนาดต่างๆ ปนกัน*¹
- ขนาดต้นฉบับ
- ลบพื้นหลัง
- การทำสำเนาหนังสือ
- ลบขอบ
- การเลือกภาพ
- ภาพสะท้อน / กลับขาวเป็นดำ
- การหมุนภาพ
- การสร้าง Booklet
- พิมพ์หลายหน้าในหน้าเดียว x การสร้าง Booklet
- การทำสำเนาหนังสือ 2 ด้าน
- ปก
- ทำภาพซ้ำ
- รูปแบบภาพซ้ำ
- คำอธิบายประกอบ
- ลายน้ำ (อุปกรณ์เสริม)
- งานที่ทำพร้อมกัน
- งานตัวอย่าง
- เลือกลบบางส่วนของสำเนา
- วางทำรูปแบบ

พิมพ์

- PCL
- Adobe® PostScript® 3™ (อุปกรณ์เสริม)
- Multi-Model Print Driver 2
- การพิมพ์สำหรับทุกอุปกรณ์ของ Microsoft
- พิมพ์แบบปลอดภัย
- ชุดตัวอย่าง
- พิมพ์ตามเวลาที่ตั้ง
- พิมพ์จากไฟล์เตอร์
- การวางตำแหน่งแบบฟอร์ม
- พิมพ์หลายหน้าในหน้าเดียว
- การสร้าง Booklet
- พิมพ์หลายหน้าในหน้าเดียว x การสร้าง Booklet
- ไปสเตอร์
- ปก/แผ่นค้น
- การพิมพ์กระดาษยาว
- การพิมพ์ซองจดหมาย
- โพรเวทชาร์จพริ้นต์
- ชาร์จพริ้นต์
- การพิมพ์จาก USB (อุปกรณ์เสริม)
- Server-less On-Demand Print (อุปกรณ์เสริม)

แฟกซ์ (อุปกรณ์เสริม)

- G3 x 1 พอร์ต
- อินเทอร์เน็ตแฟกซ์
- ส่งแฟกซ์ตรง
- สมุดรายชื่อ (สูงสุด 5,000 รายการ)
- การส่งแบบกระจายข้อมูล / การส่งแบบกลุ่ม
- โทรซำ / ส่งซำสำหรับเอกสารที่ยังไม่ได้ส่ง
- หมุน 90 องศา¹
- ภาพตัวอย่าง
- การสแกน 2 ด้าน
- ความละเอียด
- ปรับความเข้ม/จาง
- ชนิดของต้นฉบับ
- ต้นฉบับที่มีขนาดต่างๆ ปนกัน*¹
- เลือกเปิด/ปิดหัวแฟกซ์
- ลำดับสำคัญในการส่ง / ตั้งเวลาส่ง
- ใบปะหน้า
- ไฟล์เตอร์ระยะไกล
- รายงานการส่ง
- รายงานการใช้
- ป้อนผู้รับใหม่อีกครั้ง
- ป้องกันแฟกซ์ขยะ
- ห้ามแฟกซ์ตรง
- รับแฟกซ์แบบลดการใช้กระดาษ
- รองรับไฟล์เก็บภาพแบบง่าย
- ส่งแฟกซ์แบบลดการใช้กระดาษ (อุปกรณ์เสริม)

สแกน

- สแกนไปยังโฟลเดอร์ (โปรแกรมควบคุม TWAIN / เว็บเบราว์เซอร์)
- ถ่ายโอนผ่าน SMB/FTP/SFTP
- อีเมล
- สแกน (URL)
- สแกนไปยัง USB (อุปกรณ์เสริม)
- การส่งข้อมูลพร้อมกัน เช่น อีเมล / ถ่ายโอนผ่าน SMB
- สแกนอัตโนมัติ*¹
- ภาพตัวอย่าง
- การสแกนสี
- การสแกน 2 ด้าน
- ต้นฉบับที่มีขนาดต่างๆ ปนกัน*¹
- รูปแบบไฟล์: TIFF / JPEG / PDF*² / XDW(DocuWorks)*³
- รูปแบบ Microsoft Excel/Word (อุปกรณ์เสริม)
- หนึ่งหน้าต่อหนึ่งไฟล์
- ข้อความที่ค้นหาได้ (อุปกรณ์เสริม)
- ลบพื้นหลัง
- ลบขาได้
- วางแนวตั้งตรงอัตโนมัติ
- แก้ไขการเอียง
- ข้ามหน้าว่าง
- การสแกนหนังสือ
- Job Flow Sheets
- สแกนและจัดส่งอย่างง่าย (อุปกรณ์เสริม)

อื่น ๆ

- การรับรองความถูกต้องเฉพาะที่
- การรับรองความถูกต้องระยะไกล (อุปกรณ์เสริม)
- การรับรองความถูกต้องที่เชื่อมโยงกับ Microsoft Entra ID*⁴ (อุปกรณ์เสริม)
- เข้าสู่ระบบด้วยการ์ด IC (อุปกรณ์เสริม)
- การรับรองความถูกต้องโดยไม่ผ่านเซิร์ฟเวอร์ (อุปกรณ์เสริม)
- รองรับ Wi-Fi (อุปกรณ์เสริม)
- การเข้ารหัสข้อมูล
- การเขียนทับข้อมูล (อุปกรณ์เสริม)
- ไฟล์เก็บภาพ (อุปกรณ์เสริม)
- ข้อความประกาศ
- ส่งออกประวัติงาน

*1: Apeos 5330

*2: การบีบอัดสูง / สีเฉพาะ / ข้อความที่ค้นหาได้ / ความปลอดภัย / ลายเซ็น / เปิดหน้าเว็บได้อย่างรวดเร็ว

*3: การบีบอัดสูง / สีเฉพาะ / ข้อความที่ค้นหาได้ / ความปลอดภัย / ลายเซ็น

*4: เดิมคือ Azure Active Directory

fujifilm.com/fbth

FUJIFILM

บริษัท ฟุจิฟิล์ม บิซิเนส อินโนเวชัน (ประเทศไทย) จำกัด

123 อาคารชั้นทาวเวอร์ เอ ชั้น 23-26 ถนนวิภาวดีรังสิต ออมพล จตุจักร กรุงเทพฯ 10900
โทร: 02-660-8000 แฟกซ์: 02-617-6748-9 Call Center: 02-660-8400

FUJIFILM Business Innovation (Thailand) Co., Ltd.

123 Suntowers A Building, 23rd-26th Floor, Vibhavadi-Rangsit Road, Chomphon, Chatuchak, Bangkok 10900

Tel: 02-660-8000 Fax: 02-617-6748-9 Call Center: 02-660-8400


The available model varies depending on the country/region. Please ask the sales representatives for details.

The product specifications, appearance and other details in this brochure are subject to change without notice for improvements.

Reproduction Prohibitions Please note that reproduction of the following is prohibited by law: •Domestic and foreign currencies, government-issued securities, and national bonds and local bond certificates. •Unused postage stamps, post cards, etc. •Certificate stamps stipulated by law. •Reproducing works forming the subject matter of copyright (literary works, musical works, paintings, engravings, maps, cinematographic works, drawings, photographic works, etc.) is not permitted unless the reproduction is for the purpose of personal use, family use or other similar uses within a limited circle.

Trademarks •FUJIFILM and FUJIFILM logo are registered trademarks or trademarks of FUJIFILM Corporation. •Apeos, DocuWorks, Working Folder, Cloud Service Hub, and Cloud On-Demand Print are registered trademarks or trademarks of FUJIFILM Business Innovation Corp.

•Microsoft, Active Directory, Azure, Microsoft Edge, Excel, OneDrive, PowerPoint, SharePoint, Microsoft Teams, Windows, and Windows Server are registered trademarks of US Microsoft Corporation in the U.S. and other countries. •Apple, Mac, macOS, OS X, AirPrint, and AirPrint logo are trademarks of Apple Inc. registered in the U.S. and other countries and regions. •Adobe, Adobe logo, PostScript, and PostScript logo are either registered trademarks or trademarks of Adobe in the United States and/or other countries. •Mopria, the Mopria Logo, and the Mopria Alliance word mark and logo are registered and/or unregistered trademarks and service marks of Mopria Alliance, Inc. in the United States and other countries. •QR Code is a registered trademark of DENSO WAVE INCORPORATED. •All product names and company names mentioned in this brochure are trademarks or registered trademarks of their respective companies.

For Your Safety
 Before using the product, read the Instruction Manual carefully for proper use. Use the product with the power source and voltage specified. Be sure to establish ground connection. Otherwise, electronic shock may result in the case of a failure or short circuit.

The information is as of November, 2023. PIC-0216 TH (2303-R1)