

ApeosPrint 5330

เครื่องพิมพ์ขาว-ดำขนาด A4
ตอบสนองการใช้งานได้ทุกรูปแบบสำหรับธุรกิจคุณ



นวัตกรรมใหม่ล่าสุด Apeos รุ่นใหม่

"Apeos" รุ่นใหม่เพิ่มฟังก์ชันการทำงานที่ล้ำสมัย มาพร้อมกับระบบการรักษาความปลอดภัยขั้นสูง และง่ายต่อการใช้งาน ช่วยขยายขีดความสามารถทางธุรกิจของคุณได้อย่างสมบูรณ์แบบ อุปกรณ์ "Apeos" สามารถเชื่อมต่อกับโซลูชันและบริการต่างๆ ได้อย่างไร้รอยต่อ สอดรับกับสไตล์การทำงานรูปแบบใหม่ที่คล่องตัว ให้คุณทำงานได้ทุกที่ทุกเวลา



ขาว-ดำ/ A4 53 หน้า/นาที



เชื่อมต่อ USB, Ethernet, Wi-Fi*

*อุปกรณ์เสริม

คุณภาพการพิมพ์ขั้นสุด

- ความละเอียดในการพิมพ์สูงถึง 1,200 x 1,200 dpi
- Super EA-Eco toner ช่วยในการพิมพ์ข้อความขนาดเล็กจิ๋วและเส้นบางเฉียบ

ความเร็วในการพิมพ์ขั้นสูง

- พิมพ์ได้สูงสุด 53 หน้า/นาทีสำหรับขนาด A4
- พิมพ์ 2 ด้านอัตโนมัติ
- มั่นใจได้ด้วยการออกแบบที่ทนทานต่อการใช้งานด้วยอายุการใช้งานเครื่องสูงถึง 600,000 แผ่น

ประหยัด-เป็นมิตรต่อสิ่งแวดล้อม

- ฟังก์ชันประหยัดผงหมึกช่วยเพิ่มการใช้งานขึ้นได้อีก 1%
- Super EA-Eco toner: การหลอมละลายของผงหมึกที่อุณหภูมิต่ำช่วยประหยัดการใช้พลังงานให้น้อยลง

ยืดหยุ่น ปลอดภัย วางใจได้

คุณสามารถเลือกใช้อุปกรณ์ FUJIFILM รุ่นต่างๆ ในออฟฟิศได้อย่างง่ายดาย ด้วยฟังก์ชันที่ไว้ร่วมกันในกลุ่มผลิตภัณฑ์ของเรา

รองรับฟังก์ชันการพิมพ์สำหรับทุกอุปกรณ์ของ Microsoft*1

เพียงลงทะเบียน ApeosPrint 5330 ไปยังคุณสมบัติการพิมพ์สำหรับทุกอุปกรณ์ของ Microsoft ไร้ลวงหน้า จากนั้นผู้ใช้*2 ที่ผ่านการรับรองความถูกต้องด้วย Azure AD ก็จะสามารถส่งพิมพ์งานจากที่ใดก็ได้ผ่านระบบคลาวด์

*1: จำเป็นต้องใช้ที่เก็บข้อมูล (SSD) ซึ่งเป็นอุปกรณ์เสริม
*2: สำหรับองค์กรที่มีการสมัครใช้งาน Microsoft Windows Enterprise หรือ Microsoft 365

สั่งพิมพ์งานได้จากทุกเครื่องในออฟฟิศ

ด้วยคุณสมบัติ Server-less On-Demand Print* ที่จะช่วยให้คุณสั่งพิมพ์และรับงานพิมพ์ของคุณจากเครื่องพิมพ์เครื่องใดก็ได้ที่เชื่อมต่อกันภายในออฟฟิศ

- เพิ่มประสิทธิภาพในการใช้งานด้วยการสั่งพิมพ์จากเครื่องอื่นได้ทันที กรณีเครื่องที่คุณต้องการใช้ไม่ว่าง
- สามารถเชื่อมต่ออุปกรณ์ได้สูงสุดถึง 100 เครื่อง

* อุปกรณ์เสริม

รักษาความปลอดภัยของข้อมูลที่สำคัญ

- ป้องกันการรั่วไหลของข้อมูลด้วยฟังก์ชันการพิมพ์แบบปลอดภัยและไพรเวทซ์อาร์ชฟรินต์ ผ่านการรับรองความถูกต้องด้วยการ์ด IC* ฟังก์ชันไฟล์เก็บภาพหรือ Image Log* ที่มีหน้าที่ในการจัดเก็บภาพและรายการบันทึกงาน รวมทั้งการจัดการต่างๆ เพื่อช่วยในการสืบค้นและวิเคราะห์หาสาเหตุในกรณีที่มีการรั่วไหลของข้อมูลได้อย่างทันทั่วทั้งที่
- ขณะนี้สามารถรองรับ WPA3 ให้เป็นโปรโตคอลความปลอดภัยในรูปแบบ LAN แบบไร้สาย มีการนำ TPM 2.0 มาใช้เป็นชิปเพื่อการรักษาความปลอดภัยตามมาตรฐานล่าสุดพร้อมการเข้ารหัสขั้นสูง
- ตรวจสอบการปลอมแปลงซอฟต์แวร์ของอุปกรณ์ รวมทั้งคุณสมบัติในการซ่อมแซมตัวเองที่จะช่วยปกป้องและซ่อมแซมซอฟต์แวร์อุปกรณ์หากมีการพยายามแก้ไขข้อมูลเกิดขึ้น
- เสริมสร้างสภาพแวดล้อมที่แข็งแกร่งและปลอดภัยยิ่งขึ้นด้วยการยกระดับคุณสมบัติความปลอดภัยให้กับทั้งฮาร์ดแวร์และซอฟต์แวร์

* อุปกรณ์เสริม

ระบบการสนับสนุนที่คุณวางใจได้

คุณสามารถแก้ไขปัญหาต่างๆ ได้เองอย่างรวดเร็วและง่ายดายโดยไม่ต้องรอตัวแทนขายหรือตัวแทนให้บริการ ไม่ว่าจะเป็นปัญหาเล็กๆ ง่ายต่อการเปลี่ยนวัสดุสิ้นเปลืองหรือแม้แต่การเกิดความล้มเหลวที่ไม่คาดคิดของอุปกรณ์

- ปัญหาต่างๆ สามารถจัดการได้ง่ายๆ ผ่านฟังก์ชัน "วิธีใช้" ที่อยู่ในอุปกรณ์
- ฟังก์ชัน "ความช่วยเหลือระยะไกล (Remote Assistance)" คือการให้บริการความช่วยเหลือที่สะดวกสบายผ่านคำแนะนำจากโอเปอเรเตอร์



ApeosPrint 5330 ตอบสนองการใช้งานได้ทุกรูปแบบสำหรับธุรกิจคุณ

หน้าจอระบบสัมผัสที่ใช้งานง่าย

- ปรับแต่งหน้าจอหลักได้ตามต้องการเพื่อความสะดวกในการเลือกใช้ฟังก์ชันที่คุณต้องใช้งานบ่อย
- เมื่อใช้โปรแกรมชาร์จ์พริ้นต์ คุณสามารถเลือกดูหรือลบเอกสารได้ง่ายๆ จากรูขขนาดย่อ* บนแผงควบคุม



* จำเป็นต้องใช้อุปกรณ์จัดเก็บข้อมูลเสริม (SSD) สำหรับการดูรูปขนาดย่อ

ส่งพิมพ์งานจากอุปกรณ์เคลื่อนที่และ USB แฟลชไดรฟ์ได้รวดเร็วทันใจ

- คุณสามารถส่งพิมพ์รูปภาพหรือเอกสารต่างๆ (DocuWorks/PDF) ที่จัดเก็บไว้ในอุปกรณ์เคลื่อนที่ทั้งในระบบ iOS และ Android ได้ง่ายๆ
- เพียงเชื่อมต่อกับเครื่องพิมพ์ผ่านสภาพแวดล้อมแบบไร้สาย หรือการเชื่อมต่อ Wi-Fi Direct*
- คุณสามารถพิมพ์งานจากอุปกรณ์เคลื่อนที่ได้อย่างง่ายดายด้วยการพิมพ์จาก Print Utility, AirPrint และ Mopria® Print Service
- เพิ่มความสะดวกในการทำงานยิ่งขึ้นด้วยการส่งพิมพ์เอกสารได้โดยตรงจาก USB แฟลชไดรฟ์*

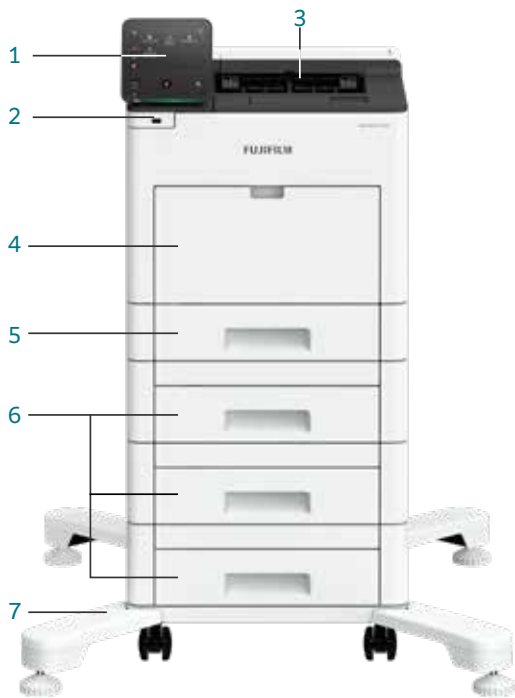
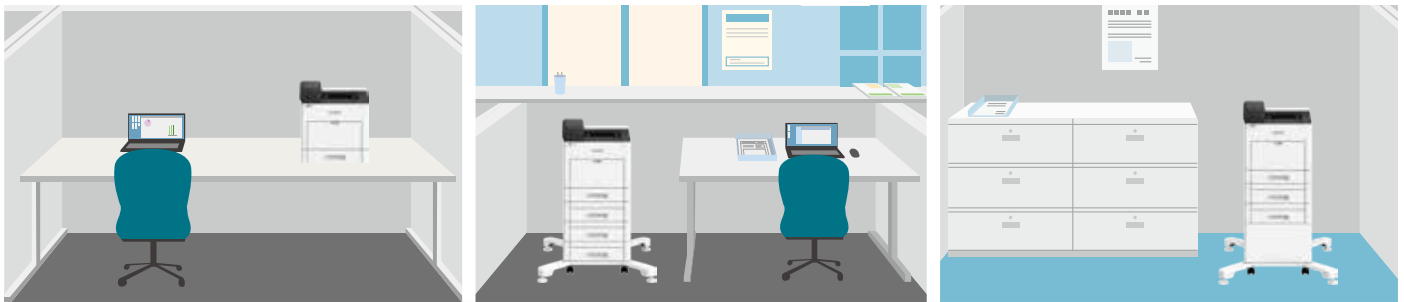


ส่งพิมพ์งานได้จากอุปกรณ์เคลื่อนที่

* อุปกรณ์เสริม

การทำงานที่ฉลาดเฉลียวและยืดหยุ่น

ApeosPrint 5330 ช่วยให้เลือกลงเครื่องได้ตามต้องการ ไม่ว่าจะที่โต๊ะทำงาน ใต้เคาน์เตอร์ หรือวางเดี่ยวๆ เพื่อใช้เป็นเครื่องพิมพ์ส่วนกลาง



1. หน้าจอระบบสัมผัสขนาด 5 นิ้ว:
แผงควบคุมหน้าจอระบบสัมผัสที่ใช้งานง่ายช่วยให้มองหาสิ่งที่คุณต้องการได้อย่างรวดเร็ว
2. พอร์ต USB*:
พิมพ์งานได้โดยตรงจาก USB แฟลชไดรฟ์ของคุณ
3. ถาดรับกระดาษ:
มีความจุ 250 แผ่น
4. ถาด Bypass (150 แผ่น):
รองรับกระดาษได้หลากหลายชนิด เช่น ซองจดหมายและโปสการ์ด
5. ถาดมาตรฐาน (550 แผ่น):
สำหรับการใช้งานทั่วไป รองรับชนิดและขนาดกระดาษที่หลากหลาย
6. ถาดป้อนกระดาษเสริมขนาด 550 แผ่น*(550 แผ่น):
ความจุในการป้อนกระดาษสูงสุดที่ 2,350 แผ่น เพิ่มศักยภาพสำหรับความต้องการพิมพ์งานในปริมาณมาก
7. ล้อเลื่อน*:
เพื่อการติดตั้งที่ง่ายและสะดวกในการเคลื่อนย้าย
8. ตู้เอกสาร (Cabinet)*:
เพิ่มความสะดวกในการจัดเก็บกระดาษและวัสดุสิ้นเปลือง
9. ตัวอ่านการ์ด IC*:
คุณสามารถใช้ฟังก์ชันโปรแกรมชาร์จ์พริ้นต์ได้ด้วยการ์ด IC



* อุปกรณ์เสริม

พิมพ์ชนิดกระดาษได้หลากหลายทั้งซองจดหมาย กระดาษหนา และกระดาษยาว

- ปรับแรงดันอัตโนมัติสำหรับการพิมพ์ซองจดหมาย
- ช่องทางการป้อนกระดาษที่ราบเรียบเพื่อให้สามารถป้อนกระดาษหนาได้อย่างสิ้นเปลืองไร้จุดสะดุด
- รองรับกระดาษยาวได้ถึงขนาด 215.9 x 520 มม.*

* ป้อนกระดาษยาวจากถาด Bypass



ApeosPrint 5330 Functions & Specifications

Items	Description	
Printing Method	LED Electrophotography	
Warm-up Time	38 seconds or less (23 degrees Celsius room temperature). 20 seconds or less from Sleep Mode.	
Continuous Print Speed*1	Simplex	53 ppm
	Duplex	34.3 ppm
First Print Output Time*2	3.8 seconds (A4)	
Printing Resolution	Standard	[PCL Driver] Standard: 1,200 x 1,200 dpi, High Quality: 1,200 x 1,200 dpi, High Resolution: 1,200 x 1,200 dpi
	Optional	[Adobe® PostScript® 3™ Driver] Standard: 1,200 x 1,200 dpi, High Quality: 1,200 x 1,200 dpi, High Resolution: 1,200 x 1,200 dpi
Paper Size	Standard Tray	A6*3, JIS B6*3, A5, JIS B5, ISO B5, A4, Statement (139.7 x 215.9 mm), Executive (184 x 267 mm), Letter, 8.5 x 13" (215.9 x 330.2 mm), Legal, Custom Size (Width: 76.2 to 215.9 mm, Length*4: 190.5 to 355.6 mm)
	Bypass Tray	A6, JIS B6, A5, JIS B5, ISO B5, A4, Statement (139.7 x 215.9 mm), Executive (184 x 267 mm), Letter, 8.5 x 13" (215.9 x 330.2 mm), Legal, COM-10, Monarch, DL, C5, Custom Size (Width: 64 to 215.9 mm, Length: 127 to 520 mm)
	Optional Tray	550-Sheet Feeder: A5, JIS B5, ISO B5, A4, Statement (139.7 x 215.9 mm), Executive (184 x 267 mm), Letter, 8.5 x 13" (215.9 x 330.2 mm), Legal, Custom Size (Width: 76.2 to 215.9 mm, Length: 190.5 to 355.6 mm)
2 Sided Printing	A4, JIS B5, A5, Letter, 8.5 x 13" (215.9 x 330.2 mm), Legal, Executive (184 x 267 mm), Custom Size (Width: 139.7 to 215.9 mm, Length: 203.2 to 355.6 mm)	
	Standard Tray	60 to 220 gsm
Paper Weight*5	Bypass Tray	60 to 220 gsm
	Optional Tray	550-Sheet Feeder: 60 to 220 gsm
	2 Sided Printing	60 to 176 gsm
Paper Tray Capacity*6	Standard	Standard Tray: 550 sheets, Bypass Tray: 150 sheets
	Optional	550-Sheet Feeder: 550 sheets
	Max	2,350 sheets [Standard + 550-Sheet Feeder x 3]
Output Tray Capacity*6	250 sheets	
CPU	ARM Dual Core 1.3 GHz	
Memory Capacity	2 GB (Max: 2 GB)	
Storage Device Capacity*7	3.6 GB, Optional: 82 GB*8	
Page Description Language	Standard	PCL5 / PCL6
	Optional	Adobe® PostScript® 3™
Supported Operating System*9	Standard	[PCL Driver] Windows 11 (64 bit), Windows 10 (32 bit / 64 bit), Windows Server 2022 (64 bit), Windows Server 2019 (64 bit), Windows Server 2016 (64 bit), Windows Server 2012 R2 (64 bit), Windows Server 2012 (64 bit) [Mac OS X Driver] macOS 12 / 11 / 10.15 / 10.14
	Optional	[Adobe® PostScript® 3™ Driver] Windows 11 (64 bit), Windows 10 (32 bit / 64 bit), Windows Server 2022 (64 bit), Windows Server 2019 (64 bit), Windows Server 2016 (64 bit), Windows Server 2012 R2 (64 bit), Windows Server 2012 (64 bit), macOS 12 / 11 / 10.15 / 10.14
Interface	Standard	Ethernet 1000BASE-T / 100BASE-TX / 10BASE-T, USB3.0
	Optional	Wireless LAN (IEEE 802.11a / b / g / n / ac)
Network Protocol	TCP/IP (Ipd, IPP, Port9100)	
Power Supply*10	AC220-240 V +/- 10%, 8 A, 50/60 Hz common	
Operating Noise*11*12	Max	1,200 W (AC220 V +/- 10%), 1,380 W (AC240 V +/- 10%)
	Average	Ready Mode: 62 W (AC230 V) In Operation: 707 W (AC230 V) Sleep Mode: 0.4 W (AC230 V)
Dimensions	W 427.4 x D 465.5 x H 407.5 mm	
Weight	21.6 kg (Including consumables and drum)	
	20.0 kg (Excluding consumables and drum)	

Note: Custom Paper Size setting may be required depending on the paper size.

- *1: When Continuously Printing Original in A4 (Plain). The performance may be reduced depending on the paper type and the paper size. The speed may be reduced due to the image quality adjustment.
- *2: When feeding from feeder tray of machine. Numeric value varies depending on output environment.
- *3: When using A6 / JIS B6 paper with the Standard Tray, the optional A5 LEF / A6 Tray Guide is required.
- *4: When the optional A5 LEF / A6 Tray Guide is attached, the length is 148 to 190.5 mm.
- *5: It is recommended to use our recommended paper. Correct print output may not be possible depending on the requirement.
- *6: 80 gsm paper.
- *7: The Storage Device Capacity is not totally available for customers.
- *8: When the optional Storage (SSD) is installed.
- *9: Please refer to our official website for the latest supported OS.
- *10: Power outlets that provide the above power level is recommended. Maximum machine measured current: 8 A.
- *11: Measured in accordance to ISO7779. Unit B: Sound Power Level LWAd. Unit dB: Radiated Sound Pressure Level LpAm (bystander position), as reference value.
- *12: Main unit only.

Options

Product Name	Product Code	Product Name	Product Code
550-Sheet Feeder	EC104521	Multi-Language Font Kit	EC104208
Caster	EC104525	USB Memory Kit	EL300977
Cabinet	EC104526	Security Expansion Kit	EL300981
A5 LEF / A6 Tray Guide	EC104520	Remote Authentication Kit	EL301000
Wireless Network Kit 2	EC104218	Data Overwrite Kit	EC104531
Storage (SSD)	EL300984	TC/SC Additional Font ROM Kit	EL300983
External Access Kit	EL300979	Embedded IC Card Reader B	EC104697
Adobe® PostScript® 3™ Kit	EL300974	Software / Product Manual	EL300972
Adobe® PostScript® 3™ Kit label	ED201136		

Consumables

Product Name	Product Code	Product Life
Drum Cartridge Black (Starter)	-	Up to 60,000 pages*1
Drum Cartridge Black	CT351408	Up to 60,000 pages*1
Toner Cartridge Black (Starter)	-	Up to 6,000 pages*2
Toner Cartridge Standard Black	CT203997	Up to 10,000 pages*2
Toner Cartridge High-capacity Black	CT203998	Up to 24,300 pages*2
Fusing unit 220v	CWAA1064	Up to 200,000 pages
BTR	CWAA1011	Up to 200,000 pages
Paper Roller Kit	CWAA1013	Up to 100,000 pages

- *1: The number of printable pages is a reference value derived from the average of 3 sheets printed in A4, 1 sided, image coverage per 5 % in one setting, under continuous printing usage conditions. The actual number of printable pages may vary to below half the reference value, depending on paper type, paper direction, input/output tray settings, initialization operations upon powering ON/OFF the device, tuning operations to maintain print quality, and other such usage environment conditions.
- *2: Published value based on ISO/IEC 19752 standards. The actual number of printable pages may vary significantly from the published value, depending on printing content, paper size, paper type, usage conditions, initialization operations upon powering ON/OFF the device, tuning operations to maintain print quality, and other such usage environment conditions.

Notes:

1. To comply with paper weight specifications, it is recommended to use our recommended paper. Document may not be printed correctly depending on usage conditions.
2. Functional spare parts will be available for at least 7 years after the product is no longer manufactured.

fujifilm.com/fbth

FUJIFILM

บริษัท ฟุจิฟิล์ม บิสซิเนส อินโนเวชัน (ประเทศไทย) จำกัด
123 อาคารชั้นทาวเวอร์ เอ ชั้น 23-26 ถนนวิภาวดีรังสิต จอมพล จตุจักร กรุงเทพฯ 10900
โทร: 02-660-8000 แฟกซ์: 02-617-6748-9 Call Center: 02-660-8400

FUJIFILM Business Innovation (Thailand) Co., Ltd.
123 Soutowers A Building, 23rd-26th Floor, Vibhavadi-Rangsit Road,
Chomphon, Chatuchak, Bangkok 10900
Tel: 02-660-8000 Fax: 02-617-6748-9 Call Center: 02-660-8400

The available model varies depending on the country/region. Please ask the sales representatives for details.

The product specifications, appearance and other details in this brochure are subject to change without notice for improvements.

Reproduction Prohibitions Please note that reproduction of the following is prohibited by law : •Domestic and foreign currencies, government-issued securities, and national bonds and local bond certificates. •Unused postage stamps, post cards, etc. •Certificate stamps stipulated by law. •Reproducing works forming the subject matter of copyright (literary works, musical works, paintings, engravings, maps, cinematographic works, drawings, photographic works, etc.) is not permitted unless the reproduction is for the purpose of personal use, family use or other similar uses within a limited circle.

Trademarks •FUJIFILM and FUJIFILM logo are registered trademarks or trademarks of FUJIFILM Corporation. •ApeosPrint and DocuWorks are registered trademarks or trademarks of FUJIFILM Business Innovation Corp. •Adobe, Adobe logo, PostScript and PostScript logo are either registered trademarks or trademarks of Adobe in the United States and/or other countries. •Mopria the Mopria Logo, and the Mopria Alliance word mark and logo are registered and/or unregistered trademarks and service marks of Mopria Alliance, Inc. in the United States and other countries. •Apple, AirPrint and Mac are trademarks of Apple Inc. registered in the U.S. and other countries and regions. •All product names and company names mentioned in this brochure are trademarks or registered trademarks of their respective companies.



For Your Safety

Before using the product, read the Instruction Manual carefully for proper use. Use the product with the power source and voltage specified. Be sure to establish ground connection. Otherwise, electronic shock may result in the case of a failure or short circuit.