

新世代的視訊會議

讓你的視訊會議與眾不同

自由選擇視角寬窄、調整 AI 影像模式，靈活的運用能讓視訊畫面更貼近你的會議空間大小和人數多寡。從小型會議空間到適合 6-8 人的中型會議室討論、簡報，甚至是獨立辦公室裡經理人和參與會議的團隊會對坐於桌子的兩側，在各種會議目的與空間下，innex cube 都是絕佳之選。



辦公室



小型會議空間



開放空間

商品規格

攝影機

鏡頭解析度	500 萬像素
鏡頭數量	4
感測器	1/2.7" CMOS
縫合技術	即時動態縫合科技
最高解析度 & 幀率	3840 x 964 @30fps (全景)
最小對焦距離	70cm
最大視野	水平：360 度 垂直 90 度
閃爍	50Hz / 60Hz
自動曝光	有
自動白平衡	有
影像模式	1.人像特寫 2.講台 3.對談 4.智能取景 5.手動模式 360° /270° /180° /120° /90°

麥克風

麥克風	雙全向式麥克風陣列
人聲增益 (AGC)	有
主動降噪 (ANS)	有
靈敏度	-26dB FS
拾音範圍	3m

其他

耗電	5V / 900mA
接口	USB Type-C x1
尺寸	Cube: 65x65x66mm 支架: 122mm 實木底座: 26x138φmm 高度: 208 mm (單根支架) / 324 mm (兩根支架) / 440 mm (三根支架) 行動收納箱: 235x108x165 mm
重量	Cube: 260 g 實木底座: 345 g 支架: 70g (三根)
內容物	Cube, 1.5 公尺 USB 線, 支架 x3, 實木底座, 遙控器, 遙控器電池, 行動收納箱



fujifilm.com/fbtw

FUJIFILM

台灣富士軟片資訊股份有限公司
FUJIFILM Business Innovation Taiwan Co., Ltd.

營業本部

地址 | 10551 台北市松山區敦化北路88號7樓
電話 | (02) 2731-9099

供應機種可能依國家/地區而有所不同。詳情請向銷售代表洽詢。
保留因技術改進而更改本冊所述之內容、機器外觀和規格參數且另行通知的權利。

版權聲明 請注意法律禁止以下複製行為：國內或海外銀行所發行的紙幣與硬幣；政府發行證券以及國家、地方債券。未使用的郵票與明信片。法律規定的證照戳章。亦禁止複製任何具版權的作品（文學作品、音樂作品、畫作、雕刻作品、地圖、電影作品、攝影作品等），上述複製行為僅允許作個人使用、家用或於特定範圍使用。

商標 FUJIFILM 與 FUJIFILM LOGO 為 FUJIFILM Corporation 的註冊商標或商標。Apeos 與 ApeosPrint 為 FUJIFILM Business Innovation Corp. 的註冊商標或商標。Apple, iPhone, AirPrint, iPad, iPad Air, iPad Pro, iPod touch 及 Mac 為 Apple Inc. 在美國和其他國家的註冊商標。本冊所述之全部產品名稱及公司名稱皆為其所屬公司之商標或註冊商標。

使用安全須知
使用本產品前，請先詳細閱讀《說明手冊》中正確操作機器的方法。
請使用手冊所示的充足電力與電壓。
請務必裝設接地線，避免故障或短路時發生觸電危險。

此記載截至2021年4月為止的內容。 PIC-0174 TW (2104)

FUJIFILM

Value from Innovation

innex cube

innex cube 智慧網路攝影機

AI 智能 · 360° 環景 · 4K 超高畫質
次世代視訊會議首選



innex cube

FUJIFILM Business Innovation Taiwan Co., Ltd.



小巧，智能，蕪新革命 —— 迎接混合辦公時代，體驗前所未有的沉浸式視訊會議！

隨著混合辦公新時代的到來，取而代之的視訊會議成了新常態。

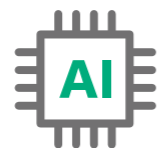
innex cube 智慧網路攝影機 為您的視訊升級，提升混合辦公的互動體驗，讓團隊成員不管身在何處，都能幫每個與會者打造沉浸式的視訊環境，增進會議協作效率！



獨特的四鏡頭



4K 360° 環景



內建 AI 智能



多人臉部追蹤



多種視訊模式



直覺按鈕操作



遙控器搭配



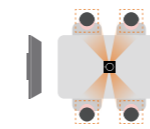
全向式麥克風



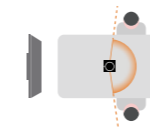
可延長支架

趨近實體的視訊會議

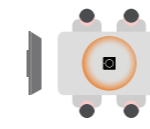
不管坐在會議室的哪個位置，都能清晰捕捉



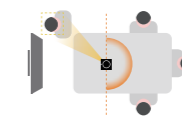
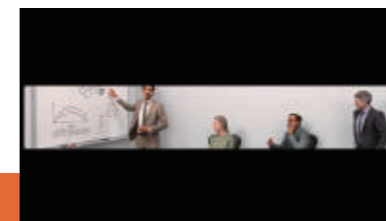
AI 人像特寫



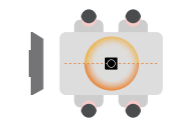
AI 智能取景



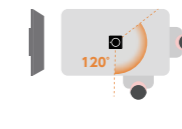
手動全景



AI 講台



手動對談



手動視角切換

