

Apeos C3060 / C2560 / C2060

A3 彩色多功能事務機



新時代，新Apeos

全新「Apeos」提供高階功能，具備更高資安級別和操作便利性，協助企業在時間推移下，實現多元化商業發展。

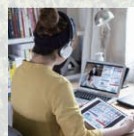
「Apeos」設備能順暢地連接各式辦公室解決方案及服務，隨時隨地展開全新敏捷的遠端辦公型態。



可用性和相容性毫不妥協



操作快速簡單



實現遠端工作的簡化操作



提倡環保意識



全面的資訊安全保護



可靠的支援系統

輕巧、聰明又可擴充的解決方案 滿足您日常的業務需求

Apeos C3060 / C2560 / C2060

複印/列印 彩色/黑白	掃描 彩色/黑白	傳真*4	列印解析度	操作面板
C3060 30 ppm (面/分鐘)*1 C2560 25 ppm (面/分鐘)*1 C2060 20 ppm (面/分鐘)*1	雙面掃描 80 ppm (面/分鐘)*2*3 單面掃描 55 ppm (面/分鐘)*3	Super G3 傳真	1,200 × 2,400 dpi*5	7吋可調角度式彩色觸控面板

- 支援無線網路
- 支援行動裝置
- 雲端互動

*1: A4 LEF。 *2: 適用C3060 / C2560 單面DADF機型(雙面掃描)。 *3: A4 LEF 200 dpi、掃描至機密信箱。 *4: 選購。 *5: 列印功能。

各種組合



標準配置
機型 (1T)



含額外紙盤模組(1段)*



含額外紙盤模組(1段)
含儲物櫃*



含額外紙盤模組(3段)*



含側承接盤*
可分配每份複印、列印及傳真
工作的輸出位置

*選購

可用性和相容性毫不妥協

多功能裝置，可減少碳足跡並輕鬆設定

- 設計精巧，只有590 mm寬 x 659 mm深
- 根據不斷增加的需求，選取1、2或4紙匣的合適配置



2紙匣配置搭配最佳高度與調整式UI，適合所有人操作(包括有特殊需求的人)。

適合辦公室使用的共用機器。

將紙張容量上限提升至2,096張*。

*80 gsm紙張、標準+額外紙盤模組(3段)(選購)。



優異的色彩精準度和列印品質

- LED讀寫頭可達到1,200 x 2,400 dpi的高解析度列印品質
- 透過影像增強處理功能，重現平滑的斜線與文字
- 數位修正技術iReCT*可減少色對位錯誤情形



*影像對位控制技術 (Image Registration Control Technology)。

快速啟動和輸出，提高效率。

- 快速啟動模式可在6秒鐘內讓操作面板就緒*1
 - 只需約1秒即可從低電力模式恢復控制面板的操作*2
 - 在不到28秒內快速熱機
 - 首張複印出紙時間4.9秒*3
- *1：視主機狀態和選項設定而定，可能需要花超過6秒鐘以上的時間。
*2：請將睡眠模式時間指定大於低電力模式。
*3：Apeos C3060的A4 LEF，水平/黑白偏好模式。

可根據需求選購各種裝訂設備

A2裝訂檢集機



● 裝訂

B4/B5騎馬裝訂檢集機



- 裝訂
- 無針裝訂*1
- 打孔*2
- 騎馬訂*3
- 單摺*3

*1：B5裝訂檢集機具備無針裝訂功能。

*2：選購。

*3：需要小冊子裝訂組件。使用B4/B5裝訂檢集機指定騎馬訂或單摺時，紙張不會摺頁，但是會有壓摺痕。

*4：80 gsm或更輕的紙張。

快速掃描大量原稿*1

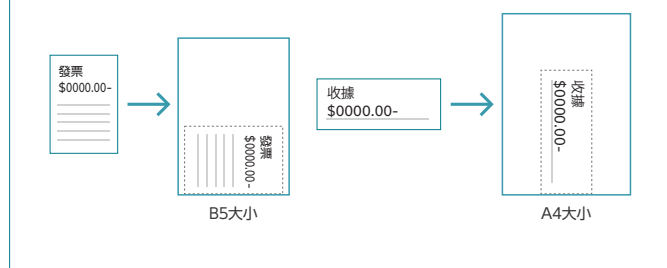
- 掃描時能以高達80 ppm (面/分鐘)的速度讀取*2
- 最多可裝入130張
- 單次送稿雙面掃描不會損壞原稿文件
- 立即掃描，無須手動輸入每張原稿尺寸
- 自動將自訂尺寸原稿轉換成標準尺寸

*1：Apeos C3060/C2560單面DADF機型。

*2：單次雙面掃描。標準原稿(A4 LEF)、200 dpi、掃描至機密信箱。



自動將小尺寸原稿掃描為標準尺寸



直接掃描至USB*或從USB列印，操作更有效率

- 您可以直接列印儲存在USB隨身碟的文件，或是將已掃描的資料直接儲存至USB隨身碟，完全不必使用電腦

*選購。



A2裝訂檢集機



● 裝訂

B4/B5騎馬裝訂檢集機



- 裝訂
- 無針裝訂*1
- 打孔*2
- 騎馬訂*3
- 單摺*3

*1：B5裝訂檢集機具備無針裝訂功能。

*2：選購。

*3：需要小冊子裝訂組件。使用B4/B5裝訂檢集機指定騎馬訂或單摺時，紙張不會摺頁，但是會有壓摺痕。

*4：80 gsm或更輕的紙張。

- 支援無針單釘和無針雙釘*1

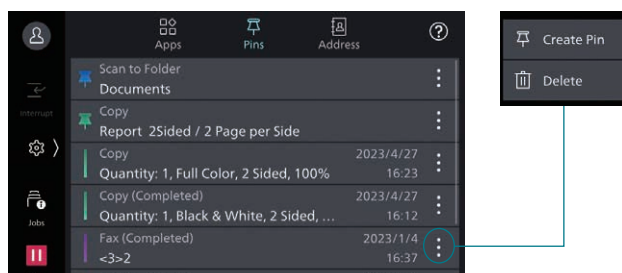


操作快速簡單

配置簡單，瀏覽方便

黑灰色調UI提供更高對比，容易識別

- 圖示均勻分布，容易識別
- 各項功能的操作步驟一致更輕鬆上手
- 首頁畫面個人化，輕鬆存取常用功能
- 固定日常設定，簡化重複的作業
- 一目瞭然的工作完成或錯誤通知指示燈
- 精巧的聲音通知，提供警示和引起注意



智慧型手機搖身一變，成為「可攜式操作面板」

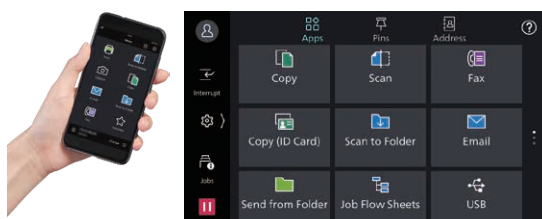
與行動裝置順暢連線後，即可使用Print Utility*¹應用程式執行複印、傳真、列印及掃描*²工作。

- 行動裝置可當做操作控制的替代UI使用，大幅減少一般的觸碰次數
- 常用設定可以儲存為「我的最愛」
- 直接發送傳真，或是使用儲存在智慧型手機中的地址寄送電子郵件
- 大幅減少觸碰印表機的次數，安全又衛生
- 掃描使用者面板上的QR碼，快速建立Wi-Fi Direct連線

備註：透過無線環境或Wi-Fi Direct連線，連線到機器。

*1：可以從Google Play™或App Store免費下載。

*2：掃描至行動裝置、郵件送信、掃描至資料夾。



可在辦公室靈活配置

支援無線網路環境*¹。

- 透過Wi-Fi讓辦公空間更彈性。
- 一台多功能事務機最多可同時連接五部Wi-Fi Direct裝置
- 支援直接行動列印*²
- 支援Print Utility、AirPrint 及Mopria® Print Service

*1：選購。

*2：連線至Wi-Fi Direct時。

提供多樣且省時高效的掃描功能

掃描檔案可透過各種方法傳送至電子郵件、URL及電腦 (SMB/FTP/SFTP)。

- 可同時使用多項功能傳送資料
- 改善文件數位化效率，如自動偵測文字以校正掃描後的文檔方向，或是校正掃描歪斜的頁面、刪除空白頁等。
- 除TIFF和JPEG外，還可將掃描的資料轉換為支援OCR*或高壓縮/少數彩色的PDF或DocuWorks文件。它們也可以轉換為可被編輯的Excel/Word文件*
- 使用自動掃描功能，只需一個按鍵即可將掃描的資料輕鬆發送至指定的電子郵件信箱

*選購。

從辦公室內的任何多功能事務機列印

無伺服器即需即印*可讓您靈活地從任何連線的多功能事務機進行列印和取得列印文件。

- 目前設備有人使用時，從另一部可用的多功能事務機進行列印來提高生產力
- 最多可連結100部設備
- 可以在裝置上修改具體的工作設定，以節省時間 (單面改雙面、新增裝訂、全黑白)

*選購。

紙本文件數位化，輕鬆管理文件

掃描專遞*可讓您只要按下每項工作流程或文件類型的預設按鈕，即可自動處理和儲存掃描的影像。

- 自動設定檔案格式、檔案名稱、OCR*等
- 自動將掃描和處理後的文件儲存在適當的位置
- 指定文件中的特定單詞或字元為資料夾或檔案名稱
- 可正確讀取0和其他時常辨識錯誤的字元

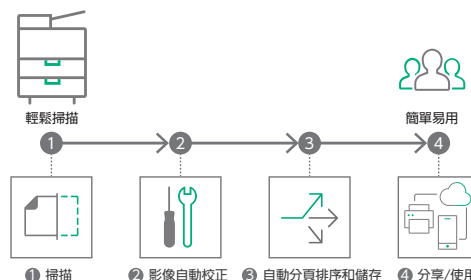
*選購。

透過無伺服器驗證進行簡單的裝置管理

無伺服器驗證*可以在同一群組中的多功能複合機之間同步使用者資訊，減少管理員的工作量。

- 只要點選您的卡就能連結使用者ID和多功能複合機
- ID資訊會自動與同一網路中的其他多功能複合機分享
- 辦公室裡的任何裝置都可執行驗證

*選購。



QR碼和條碼應用

如果原稿的首頁或內容正文上有QR碼或條碼可供掃描，則掃描專遞將自動辨識並處理文件資訊。

簡化遠端工作方式的操作

遠端工作時不錯過任何傳真

無紙化傳真功能會自動將接收到的傳真儲存到資料夾中，可傳輸到電腦或以電子郵件傳送

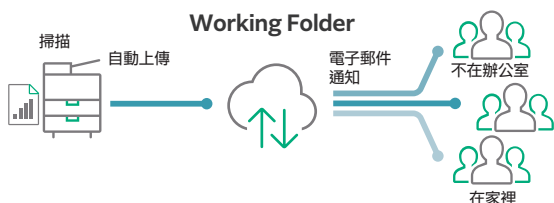
- 接收到的傳真可以用電子郵件轉寄到您的行動裝置
- 接收到的傳真可以傳送到Working Folder*1
- 可以按傳真號碼、接收日期和負責人進行排序*2
- 收到的傳真處理可以按時間、週間日和期間進行切換*2
- 例如，只需操作一次就能將紙張輸出切換成電子傳輸*2

*1：雲端服務由FUJIFILM Business Innovation提供。需要另外簽約。
*2：選購。

隨時隨地共用資訊

使用Working Folder*和網際網路，隨時隨地都可以查看文件。

- 可以與多功能事務機、DocuWorks和行動裝置流暢連結
- Working Folder中的文件可以從操作面板執行列印
- 掃描的文件將指派一個檔案名稱，儲存在Working Folder中。以電子郵件傳送通知給相關使用者



* 雲端服務由FUJIFILM Business Innovation提供。需要另外簽約。

支援Microsoft的通用列印

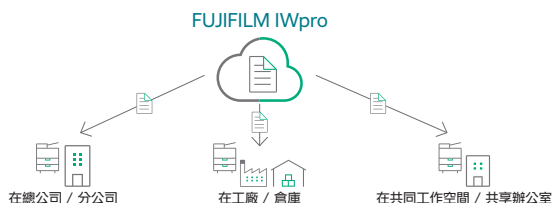
透過提前將多功能複合機登記到Microsoft的通用列印，通過Microsoft Entra ID*1驗證的使用者*2可以透過雲端從任何地方進行列印。

*1：先前稱為 Azure Active Directory。
*2：擁有Microsoft Windows Enterprise或Microsoft 365訂閱的組織。

即使遠端工作，也能輕鬆安全輸出

FUJIFILM IWpro*是企業數位化的多功能安全平台解決方案，提供協同合作的工作平台、工作流程最佳化、高效的文件管理，還有多功能的雲端列印。

- 您可以從具有網際網路服務的任何位置（例如分公司或外出時），透過網頁瀏覽器來存取FUJIFILM IWpro*
- 不論身在何處（在辦公室或外出辦公），都能享受優質和機密列印的環境
- 使用者可在辦公室外透過多功能裝置選擇並列印儲存於雲端的文件

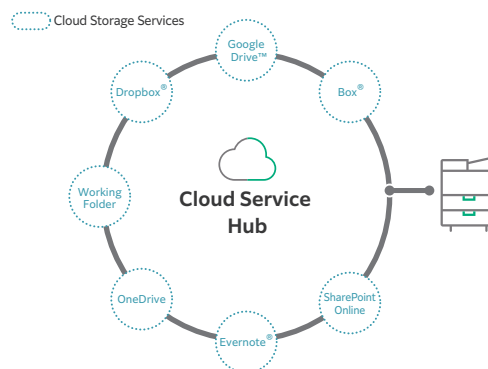


* 雲端服務由FUJIFILM Business Innovation提供。需要另外簽約。

集中化雲端整合

Cloud Service Hub*可利用單一登入存取多項雲端儲存服務。

- 可以直接從多功能事務機為掃描的文件指派特定的儲存位置
- 支援從多項雲端服務搜尋文件
- 可以使用OCR對掃描的文件進行全文搜尋



* 雲端服務由FUJIFILM Business Innovation提供。需要另外簽約。

提倡環保意識



我們致力於開發具有環保意識的產品，包含降低多功能裝置和複合機耗電量的技術，以減少對環境的影響。

FUJIFILM集團已推出了認證計劃，在該計劃中，我們在產品開發時通過評定明確各產品的環境價值，根據我們內部認證準則進行評估，並將那些在減少環境影響方面表現出色的產品*認證為「Green Value Products」。

該產品已被認證為「Silver」級產品，是比業界標準更高等級能夠減少環境影響的產品。

* 在減少造成環境影響方面表現出色的產品和服務，是指在從原料的獲取、生產、使用、處置到重複使用的整個生命週期中，考慮到對環境的影響而設計的產品和服務。

提倡能源節約

- 透過配備可節省空間和節能設計的LED列印頭，以及具有低溫熔著性能的Super EA-Eco碳粉，可同時實現高畫質和能源節約
- 透過智慧型省電功能降低耗電量，根據客戶使用的功能單獨為所需零件供電

提倡資源保護

- 無針裝訂有助於減少浪費，在某些需要考量到安全性或任何污染的地方也可以安心使用
- 有助於減少紙張消耗的功能
 - 個人的列印、掃描、無紙化傳真、多張合1等
- 採用產品在使用後易於重複使用/回收的設計

全面的資訊安全保護

資訊是一項重要資產，必須盡全力加以保護

防止未授權使用者使用

多種使用者授權設定選項，讓管理員可以根據特定環境選取最合適的組合。

- 裝置驗證
- 透過遠端伺服器進行身份驗證*
- IC卡驗證*
- 限定使用者的功能存取
- 個人的列印

*選購。

可針對特定使用者額外建立其他的存取層級（例如訪客）。

- 次要乙太網路套件*

*選購。

防止未授權存取

針對一般使用者、IT管理員及維修工程師等不同的目標使用者明確劃分變更限制，提供不同的裝置設定保護層級。

- 操作限制
- 帳戶鎖定以防止未授權存取
- 變更預設密碼的資訊
- 使用全域IP位址時顯示警告

防止未經通知安裝未經授權的程式。可透過裝置資料記錄執行完善的IT稽核，方便追蹤。

- 軟體簽名驗證
- 遠端更新限制
- IP位址過濾
- 啟動時會偵測竊改行為；若偵測到竊改行為會自動還原
- 防止操作期間遭竊改
- 稽核日誌
- 傳送稽核日誌系統

保護資料

防範駭客入侵、竊改裝置/系統設定等任何惡意內容。

- 加密儲存的資料
- 使用TPM* 2.0晶片進行加密金鑰管理
- 一次刪除所有設定和文件資訊

* Trusted Platform Module

在裝置或伺服器等之間傳送資訊時，透過高強度加密方式保護資訊。

- 以SSL/TLS或IPsec加密通訊路徑
- 利用SMBv3、SFTP加密傳輸
- 掃描檔案加密/簽名
- 以S/MIME進行電子郵件加密和簽名
- TLS版本限制
- 橢圓曲線加密
- WPA3

防止操作錯誤

避免管理員和使用者無心錯誤所導致的資訊外洩。

- 掃描文件傳送至固定目的地
- 重新輸入傳真收件人
- 註解
- 隱藏文字列印*

*選購。

安全性憑證

- 通過ISO/IEC 15408認證，其為設計和運營IT安全的國際標準

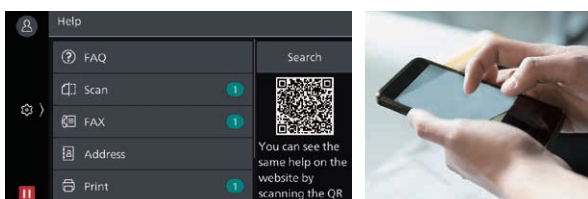
可靠的支援系統

簡單解決問題的解決方案

從耗材更換到非預期的設備故障，不用等技術人員或業務上門即可解決大多數的問題。

1. 使用設備上的「說明」功能解決問題

- 自助資訊可在操作面板上找到
- 可以使用行動裝置掃描操作面板上顯示的QR碼，存取自助資訊



2. 透過「遠端協助」接受服務人員協助

- 直接連到支援中心
- 服務人員可遠端存取多功能事務機，藉由引導共用操作面板上的步驟來解決問題

每天密切關注多功能複合機

監控多功能複合機狀態，盡可能降低操作停機時間。

- 查看計費器
- 碳粉匣的碳粉量不足時，自動提供消耗品
- 偵測機器錯誤，及早介入修正問題

備註：您必須申請使用EP服務。（免費）

備份多功裝置的設定

Device Setup Editor是一款免費工具，可用於編輯裝置設定，還能協助備份資料以確保企業營運不中斷。

- 可在電腦上建立裝置/印表機設定的備份
- 管理員可透過檢視/編輯等設定優化裝置用量，並將其調整為最適合所在環境的設定。
- 安裝新裝置時，可將設定從現有裝置遷移（或複製）

Apeos C3060 / C2560 / C2060 主要規格和功能

基本規格/複印功能

項目	內容		
	Apeos C3060	Apeos C2560	Apeos C2060
類型	桌上型 / 落地型		
記憶體容量	4 GB (最大: 4 GB)		
儲存裝置容量* 1</td <td colspan="3">128 GB</td>	128 GB		
彩色功能	全彩		
掃描解析度	600 × 600 dpi		
列印解析度	1,200 × 2,400 dpi		
熱機時間*2	[內建外掛程式功能/自訂服務]*3 開啟時: 28秒以下 (室溫 23°C) 關閉時: 22秒以下 (室溫 23°C)		
設備喚起時間 (從睡眠模式喚起所需的時間)	14秒以下 (室溫 23°C) 12秒以下 (室溫 23°C)		
原稿尺寸	紙張或書籍的最大尺寸為A3、11 × 17"、297 × 432 mm		
紙張大小	最大	A3、11×17"	
	最小	A5 [手送紙盤: 明信片 (100×148 mm)、Monarch]	
紙張張數*4	影像留白	前端4.0 mm、後端2.0 mm、左/右2.0 mm	
	紙盤	60~256 gsm	
手送紙盤	黑白	4.9秒 (A4 LEF/黑白優先模式)	
	彩色	6.7秒 (A4 LEF/彩色優先模式)	
連續複印速度*5	A4 LEF / JIS B5 LEF	黑白: 30 ppm (面/分鐘) 彩色: 30 ppm (面/分鐘)	
	A4	黑白: 23 ppm (面/分鐘) 彩色: 23 ppm (面/分鐘)	
	JIS B5	黑白: 17 ppm (面/分鐘) 彩色: 17 ppm (面/分鐘)	
	JIS B4	黑白: 20 ppm (面/分鐘) 彩色: 20 ppm (面/分鐘)	
	A3	黑白: 17 ppm (面/分鐘) 彩色: 17 ppm (面/分鐘)	
紙盤容量*6	標準	500張*7 × 1段紙匣 + 手送紙盤 96張*8	
	選購	額外紙盤模組(1段) / 額外紙盤模組(1段) + 儲物櫃: 500張*7 × 1段紙匣 額外紙盤模組(3段): 500張*7 × 3段紙匣	
	最大	2,096張*9 [標準 + 額外紙盤模組(3段)]	
輸出承接盤容量*10	中間上方: 250張 (A4 LEF) 中間下方: 250張 (A4 LEF)		
電源	AC110 V ± 10 %、15 A、60 Hz		
最大耗電量	1.65 kW 睡眠模式: 0.4 W 待機模式: 76 W		
尺寸	Model-CPS:	寬590 × 深659 × 高771 mm 寬590 × 深659 × 高885 mm (安裝選購的額外紙盤模組(1段)時。) 寬590 × 深659 × 高1,122 mm (安裝選購的額外紙盤模組(1段) + 儲物櫃時。) 寬590 × 深659 × 高1,122 mm (安裝選購的額外紙盤模組(3段)時。)	
	Model-CPS-B:	寬590 × 深659 × 高768 mm 寬590 × 深659 × 高881 mm (安裝選購的額外紙盤模組(1段)時。) 寬590 × 深659 × 高1,118 mm (安裝選購的額外紙盤模組(1段) + 儲物櫃時。) 寬590 × 深659 × 高1,118 mm (安裝選購的額外紙盤模組(3段)時。)	
	Model-CPS:	68 kg (安裝選購的額外紙盤模組(1段)時。) 91 kg (安裝選購的額外紙盤模組(1段) + 儲物櫃時。) 94 kg (安裝選購的額外紙盤模組(3段)時。)	
	Model-CPS-B:	70 kg (安裝選購的額外紙盤模組(1段)時。) 81 kg (安裝選購的額外紙盤模組(1段) + 儲物櫃時。) 93 kg (安裝選購的額外紙盤模組(1段) + 儲物櫃時。) 96 kg (安裝選購的額外紙盤模組(3段)時。)	

- *1: 客戶可使用儲存裝置容量需扣除系統使用空間。
- *2: 可能會因為使用狀況不同而改變。
- *3: 出廠設定內建外掛程式功能/自訂服務開啟。如有必要可更改設定。
- *4: 建議使用我們推薦的紙張。依照不同使用條件, 可能會有無法正確列印的情況。
- *5: 調整畫質可能會導致速度下降。
- *6: 80 gsm紙張。
- *7: 當使用於70 gsm紙張: 600張。
- *8: 當使用於70 gsm紙張: 110張。
- *9: 當使用於70 gsm紙張: 2,510張。
- *10: 70 gsm紙張。
- *11: 含碳粉匣。

自動雙面送稿機 [單次雙面掃描]

項目	內容	
	Apeos C3060	Apeos C2560
原稿尺寸	最大: A3、11×17" 最小: A6*1	
紙張張數	38~128 gsm (雙面模式: 50~128 gsm) *2	
紙張容量*3	130張	
掃描速度*4	複印 (A4 LEF 單面)	黑白: 30 ppm (面/分鐘) 彩色: 30 ppm (面/分鐘)
	掃描	黑白: 55 ppm (面/分鐘)、彩色: 55 ppm (面/分鐘) (單次雙面掃描時、黑白: 80 ppm (面/分鐘)、彩色: 80 ppm (面/分鐘)) [標準原稿 (A4 LEF)、200 dpi、掃描至機密信箱]

- 備註: 作為標記安裝在Model-CPS-B上。
- *1: 非標準尺寸: 49×85 mm。
 - *2: 自定義紙張從49×85 mm到55×91 mm, 磅數範圍從38到209 gsm。
 - *3: 70 gsm紙張。
 - *4: 掃描速度會因文件類型不同而異。

列印功能

項目	內容	
類型	內建式	
列印速度*1	與基本功能/複印功能相同	
列印解析度	標準	[PCL驅動程式] 標準: 1,200 × 2,400 dpi、高畫質: 1,200 × 2,400 dpi、超高畫質*2: 1,200 × 1,200 dpi
	選購	[Adobe® PostScript® 3™ 驅動程式] 高速度 (標準): 600 × 600 dpi、高畫質: 1,200 × 2,400 dpi、超高畫質*2: 1,200 × 1,200 dpi
頁描述語言	標準	PCL5 / PCL6
	選購	Adobe® PostScript® 3™
支援的作業系統*3	標準	[PCL驅動程式] Windows 11 (64位元)、Windows 10 (32位元 / 64位元)、Windows Server 2022 (64位元)、Windows Server 2019 (64位元)、Windows Server 2016 (64位元)
	選購	[Mac OS X驅動程式] macOS 14 / 13 / 12 / 11 / 10.15 / 10.14
	選購	[Adobe® PostScript® 3™ 驅動程式] Windows 11 (64位元)、Windows 10 (32位元 / 64位元)、Windows Server 2022 (64位元)、Windows Server 2019 (64位元)、Windows Server 2016 (64位元) macOS 14 / 13 / 12 / 11 / 10.15 / 10.14
連線	標準	Ethernet 1000BASE-T / 100BASE-TX / 10BASE-T、USB3.0
	選購	無線網路 (IEEE 802.11a / b / g / n / ac)

- *1: 調整畫質可能會導致速度下降。列印速度可能會依不同文件而減緩。
- *2: 建議使用高解析度模式列印細條紋或地圖。
- *3: 請參見我們的官方網站, 瞭解最新支援的作業系統。

掃描功能

項目	內容
類型	彩色
掃描解析度	600×600 dpi、400×400 dpi、300×300 dpi、200×200 dpi
掃描速度	等同自動雙面送稿機的掃描速度
連線	標準: Ethernet 1000BASE-T / 100BASE-TX / 10BASE-T 選購: 無線網路 (IEEE 802.11a / b / g / n / ac)

傳真功能 (選購)

項目	內容
原稿尺寸	最大: A3、11×17"、長原稿 (最長 600 mm)
輸出紙張尺寸	最大: A3、11×17" 最小: A5
傳輸時間	2秒以上, 3秒以內*1
傳輸模式	ITU-T G3
可使用線路類型	公用電話線路、PBX、傳真通訊網路 (PSTN)、最大可支援3個埠*2 (G3-3 連接埠)

- *1: 以標準畫質 (8×3.85 行/mm)、高速模式 (28.8 kbps 以上: JBIG) 傳送約700字元的A4原稿。此時時間係指傳輸圖像資訊的時間, 不包含通訊時間。實際通訊時間可能因原稿內容、接收設備、線路等狀況而有所不同。
- *2: 最多可連接至3線。連接埠為可用於通信的線路數量。

自動雙面送稿機

項目	內容	
	Apeos C2560	Apeos C2060
原稿尺寸	最大: A3、11×17" 最小: A5*1	
紙張張數	38~128 gsm (雙面模式: 50~128 gsm)	
紙張容量*2	110張	
掃描速度*3	複印 (A4 LEF 單面)	黑白: 25 ppm (面/分鐘) 彩色: 25 ppm (面/分鐘)
	掃描	黑白: 55 ppm (面/分鐘)、彩色: 55 ppm (面/分鐘) [標準原稿 (A4 LEF)、200 dpi、掃描至機密信箱]

- 備註: 作為標記安裝在Model-CPS上。
- *1: 非標準尺寸: 125×85 mm。
 - *2: 70 gsm紙張。
 - *3: 掃描速度會因文件類型不同而異。

備註

- 1) 一旦主機的記憶體發生故障, 接收資料、保存資料、登記設定資訊等有可能會遺失。由於資料遺失引起的損害, 本公司一概不負責賠償, 請事先知悉。
- 2) 主機停產 7 年後, 將停止提供維修零件。

側承接盤 (選購)

項目	內容
承接盤容量*	100張
尺寸	寬347 × 深419 × 高201 mm

* 70 gsm紙張。

A2裝訂檢集機 (選購)

項目	內容
紙盤種類	分頁排序(份數整理) / 堆疊(份數整理)
紙張大小	最大: A3、11 × 17" 最小: 明信片 (100 × 148 mm)
紙張磅數	60~256 gsm
承接盤容量*1	[無裝訂] A4: 500張、JIS B4: 250張、A3以上: 200張、混合尺寸堆疊*2: 250張 [裝訂] 30份
裝訂針	最大裝訂頁數 A4: 50張 (90 gsm以下)、JIS B4以上: 30張 (90 gsm以下) 紙張大小 最大: A3、11 × 17" 最小: JIS B5 LEF 紙張磅數 60~256 gsm 裝訂位置 單釘、雙釘
尺寸*3	寬658 × 深461 × 高238 mm
重量	11 kg

*1: 70 gsm紙張。

*2: 大尺寸紙張堆疊於小尺寸紙張上時。

*3: 存放紙張時寬度為478 mm。

B4 / B5裝訂檢集機 (選購)

項目	內容
紙盤種類	B4裝訂檢集機 B5裝訂檢集機
紙張大小*3	分頁排序(份數整理*1 *2) / 堆疊(份數整理*1 *2) 最大: A3、11 × 17"、最小: A5
紙張磅數	60~256 gsm
承接盤容量*4	[無裝訂] A4: 2,000張、JIS B4以上: 1,000張、混合尺寸堆疊*5: 300張 [裝訂] A4: 100份或1,000張*6、JIS B4以上: 75份或750張 [小冊子裝訂*7] 50份或600張 [摺頁*7] 500張
裝訂針	最大裝訂頁數 50張 (90 gsm以下) 裝訂針: 50張 (90 gsm以下) 無針裝訂*8 *9: 10張 (80 gsm以下) 紙張大小*10 最大: A3、11 × 17"、最小: A5 LEF 紙張磅數 60~256 gsm 裝訂針: 60~256 gsm 無針裝訂*8 *9: 60~105 gsm 裝訂位置 單釘、雙釘
打孔*11	打孔數 2孔/ 4孔打孔或2孔/ 3孔打孔 (美規) 紙張大小*12 最大: A3、11 × 17"、最小: A5 LEF 紙張磅數 60~220 gsm
騎馬裝訂*7	容量 騎馬訂: 15張、單摺: 5張 紙張大小 最大: A3、11 × 17"、最小: A4、Letter 紙張磅數 騎馬訂: 60~80 gsm*13、單摺: 60~105 gsm
尺寸*14	寬607 × 深653 × 高1,041 mm 裝有騎馬裝訂功能: 寬607 × 深673 × 高1,079 mm
重量	26 kg 29 kg 打孔機組: +2 kg 打孔機組: +2 kg 小冊子裝訂組件: +10 kg 小冊子裝訂組件: +10 kg

備註: 僅限在選購額外紙盤模組(1段) + 儲物櫃或額外紙盤模組(3段)均連接主機時, 才能使用B4 / B5裝訂檢集機。

備註: B4裝訂檢集機只有釘書針裝訂功能。無法新增無針裝訂功能。

備註: B5裝訂檢集機具備釘書針裝訂和無針裝訂功能。

*1: 出廠設定份數整理功能為停用, 如有必要可更改設定。*2: 輸出寬度小於210 mm時不提供份數整理。*3: 大於A3、11 × 17"或A5尺寸的紙張全部由中央出口輸出。*4: 70 gsm紙張。*5: 大尺寸紙張堆疊於小尺寸紙張上時。*6: 雙釘裝訂為75份或750張。*7: 執行騎馬裝訂/摺頁功能需選購B小冊子裝訂組件。摺頁使您可以輕鬆折疊。文件經由此裝訂機輸出後, 若有較大尺寸之紙張疊放在較小尺寸紙張上方時, 需將文件取出後, 才可進行下個列印工作。*8: B5裝訂檢集機具備無針裝訂功能。*9: 無針裝訂的牢固程度不如釘書針裝訂。裝訂的部分可能會因為紙張、溫度、濕度以及翻頁方式而輕易分離。*10: 可用的裝訂位置取決於紙張大小。*11: 須配備選配的B裝訂檢集機打孔機組2 / 4孔或B裝訂檢集機打孔機組2 / 3孔 (美規)。*12: 可用的打孔數量取決於紙張大小。*13: 最大可支援220 gsm的封面 (特厚紙張)。*14: 不包含收納在設備主機內部的連接線。

強化基本功能

複印

- 輸出色彩
- 紙張選擇
- 縮小/放大
- 稍微縮小
- 自動雙面輸出
- 多張合1 (2張合1/4張合1/8張合1)
- 分頁/不分頁
- 單彩/雙色複印
- ID卡列印
- 混合尺寸原稿
- 原稿尺寸
- 去除底色/對比
- 頁連寫
- 邊框消除
- 影像位移
- 鏡像/正負影像反轉
- 自動影像旋轉
- 小冊子製作
- 多張合1 x 小冊子製作
- 書冊雙面
- 封面
- 海報
- 影像重複
- 重複複印
- 註解
- 浮水印 (選購)
- 合併工作
- 樣本工作
- 抽出/刪除
- 裝訂/無針裝訂/打孔/壓摺痕/騎馬訂 (選購)

列印

- PCL
- Adobe® PostScript® 3™ (選購)
- Multi-Model Print Driver 2
- Microsoft通用列印
- 機密列印
- 樣本輸出
- 延遲列印
- 資料夾列印
- 登記表格
- 多張合1
- 小冊子製作
- 多張合1 x 小冊子製作
- 海報
- 封面/襯紙
- 信封列印
- 個人的列印
- 驗證列印
- USB列印 (選購)
- 裝訂/無針裝訂/打孔/壓摺痕/騎馬訂 (選購)
- 無伺服器即需即印 (選購)

傳真 (選購)

- G3 × 最多3個連接埠 (選購)
- 網際網路傳真
- IP傳真 (SIP) (選購)
- 傳送直接傳真
- 通訊錄 (最多5,000筆)
- 廣播送信/群組送信
- 重撥/重新傳送 未送信文件
- 自動旋轉送信
- 預覽
- 雙面原稿輸送
- 解析度
- 濃度
- 原稿類型
- 混合尺寸原稿
- 發信方記錄
- 優先通訊/時間指定
- 送信時間
- 資料夾通訊
- 送信確認報表
- 通訊管理報表
- 收件人的重新輸入
- 防止廣告傳真
- 禁止直接傳真
- 接收無紙傳真
- 支援簡單影像記錄
- 無紙化傳真專遞 (選購)

掃描

- 掃描至資料夾 (TWAIN驅動程式/網際網路瀏覽器)
- 透過SMB/FTP/SFTP傳送
- 郵件送信
- 掃描 (URL送信)
- 掃描至USB (選購)
- 同時送信 (例如電子郵件/經由SMB傳送等)
- 自動掃描
- 預覽
- 輸出色彩
- 雙面原稿輸送
- 混合尺寸原稿
- 檔案格式: TIFF / JPEG / PDF*1 / XDW (DocuWorks) *2
- Microsoft Excel/Word 格式 (選購)
- 每頁皆進行分割
- 文字識別 (OCR) (選購)
- 去除底色
- 防止印出背面
- 自動正立
- 歪斜校正
- 跳過空白頁
- 頁連寫
- 工作流程
- 掃描專遞 (選購)
- *1: 高壓縮/少數色/可搜尋的文字/安
全性/簽名/快速Web檢視最佳化
- *2: 高壓縮/少數色/可搜尋的文字/安
全性/簽名

其他

- 裝置驗證
- 外部驗證 (選購)
- Microsoft Entra ID*連接驗證 (選購)
- 智慧卡驗證 (選購)
- 無伺服器驗證 (選購)
- 次要乙太網路 (選購)
- Wi-Fi支援 (選購)
- 資料的加密
- 資料覆寫 (選購)
- 影像記錄 (選購)
- 宣告
- 工作記錄合併取出

* 先前稱為 Azure Active Directory

備註: 根據型號不同可能需要添加更多選購。

fujifilm.com/fbtw

FUJIFILM

台灣富士軟片資訊股份有限公司

FUJIFILM Business Innovation Taiwan Co., Ltd.

營業本部地址: 台北市敦化北路88號7樓

營業本部電話: (02) 2731-9099

供應機種可能依國家/地區而有所不同。詳情請向銷售代表洽詢。

保留因技術改進而更改本冊所述之內容、機器外觀和規格參數且不另行通知的權利。

嚴禁複製 請注意法律禁止以下複製行為: 國內或海外銀行所發行的紙幣與硬幣; 政府發行證券以及國家、地方債券。未使用的郵票與明信片。法律規定的證照戳章, 亦禁止複製任何具版權的作品 (文學作品、音樂作品、畫作、雕刻作品、地圖、電影作品、攝影作品等), 上述複製行為僅允許作個人使用、家用或於特定範圍使用。

商標 FUJIFILM與FUJIFILM LOGO為FUJIFILM Corporation的註冊商標或商標。

Apeos、DocuWorks、Working Folder與Cloud Service Hub為FUJIFILM Business Innovation Corp.的註冊商標或商標。
Microsoft、Active Directory、Azure、Microsoft Entra、Microsoft Edge、Excel、OneDrive、PowerPoint、SharePoint、Microsoft Teams、Windows及Windows Server是美國Microsoft Corporation在美國及其他國家/地區的註冊商標或商標。Apple、Mac、macOS、OS X、AirPrint及AirPrint商標是Apple Inc.在美國和其他國家的註冊商標。Adobe、Adobe商標、PostScript和PostScript商標是Adobe在美國和/或其他國家的註冊商標或商標。Mopria、Mopria的標誌以及Mopria Alliance字樣和標誌是Mopria Alliance, Inc.在美國及其他國家註冊和/或非註冊之商標和服務標章。QR代碼為DENSO WAVE INCORPORATED的註冊商標。本冊所述之全部產品名稱及公司名稱皆為其屬公司之商標或註冊商標。



使用安全須知

使用本產品前, 請先詳細閱讀《說明手冊》中正確操作機器的方法。
請使用手冊所示的充足電力與電壓。
請務必裝設接地線, 避免故障或短路時發生觸電危險。