

ApeosPrint 4560 S / 3960 S / 3360 S

A3黑白印表機

輕巧可靠，滿足企業需求



# 新時代，新Apeos

全新「Apeos」提供高階功能，具備更高資安級別和操作便利性，協助企業在時間推移下，實現多元化商業發展。

「Apeos」設備能順暢地連接各式辦公室解決方案及服務，隨時隨地展開全新敏捷的遠端辦公型態。



圖中所示為ApeosPrint 4560 S

## 同類產品中尺寸最小的高性能印表機\*1

\*1：指ApeosPrint 3960 S/3360 S的機器體積在A3黑白雷射印表機中最小。  
截至2022年10月的調查結果。

### 輕巧耐用

- 體積輕巧，可列印張數高達1,800,000\*頁
- 搭載高性能且耐用度更高的引擎



ApeosPrint 3960 S/3360 S

18.6 Kg



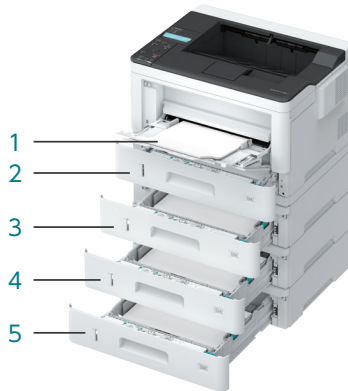
具有合適的高度，可在桌面放置2個紙盤配置

\* ApeosPrint 4560 S/3960 S的機器壽命。ApeosPrint 3360 S的機器壽命為1,200,000頁。連續列印同一文件(A4)，且有正確更換需定期更換零件情況下的資料。

## 紙張容量擴充最高達2,300張\*，大印量的絕佳選擇

1. 手送紙盤 (100張)
2. 標準紙盤 (550張\*)
3. 550張紙盤模組 (選購)
4. 550張紙盤模組 (選購)
5. 550張紙盤模組 (選購)

備註：送紙容量根據80 gsm的紙張計算。  
\* ApeosPrint 4560 S上的容量。  
ApeosPrint 3960 S/3360 S的標準紙盤容量為250張，最大送紙容量能夠達到2,000張。



### 迅速可用

- 輸出速度高達45/39/33 ppm (面/分鐘) (A4橫向單面列印)，可提高工作效率，滿足大量列印要求
- 首張列印出紙時間極快，ApeosPrint 4560 S/3960 S不超過6.0秒\*，ApeosPrint 3360 S不超過7.5秒\*，可減少等待時間

\* 從列印操作開始到輸出第一張紙的時間

### 出色的列印品質

- 採用LED列印頭，可實現高達1,200 x 1,200 dpi的列印解析度
- 採用影像增強處理技術，對角線也可平滑展現

### 紙材應用更廣泛 宣傳品即需即印

- 支持各種不同尺寸和厚度的紙張、信封和卡片(60-220 gsm)。
- 不論是標準或選購進紙盤到輸出承接盤\*，皆可支援薄紙、再生紙或厚紙輸出，提高紙張應用的可能性

備註：建議用戶提前確認機器能否處理某些使用特殊紙張的物品。例如，預印文件、貨運單和開放式明信片。

\* 選購。採用直進直出輸出路徑，展現漂亮平整的輸出品質。



## 同時支援無線與有線網路\*

- 在相同Wi-Fi\*下即可輕鬆連線印表機
- 可透過Wi-Fi Direct\*同時連接最多五部裝置
- 支持使用Print Utility、AirPrint和Mopria® Print Service進行行動列印

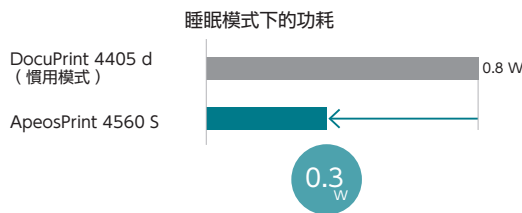
\*選購



## 為實現永續發展社會而努力

### 減少能耗

- 領先同業的低能耗水準
- 睡眠模式下的功耗僅0.3 W



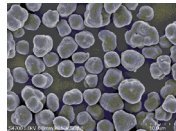
### LED列印頭

- 自掃描\*發光裝置可實現高解析度輸出
- 兼具輕巧和節電的特點

\* Self-scanning Light Emitting Device

### Super EA-Eco碳粉

- 碳粉顆粒極細，達到業界一流水準
- 世界級低溫定影技術，更優異的節能節電表現



### 靜音操作

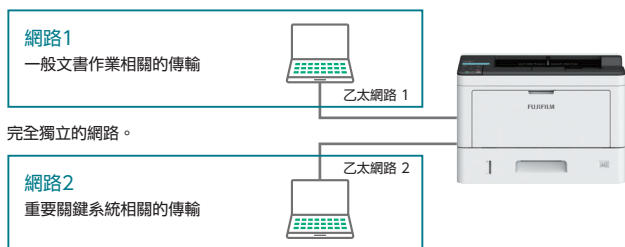
- 優化風扇運轉和紙張路徑設計，降低噪音水準

## 提高安全性以防資訊洩露和未經授權的訪問

### 雙網路功能\*

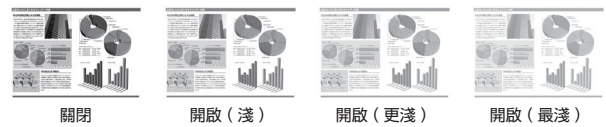
- 允許將印表機同時連接到兩個乙太網路
- 兩個網路完全獨立，可通過其中任一網路完成列印
- 多個使用者可以經由不同網路連線使用同一台印表機

\*選購的次要乙太網路套件。



### 降低損耗

- 三階段式節省碳粉功能
- 在列印內部等對畫質要求不高的文件時，可節省碳粉消耗量



- 安裝印表機驅動程式時，可將雙面列印設定為預設值
- 進行多份列印時，可以使用「樣本列印」功能預先列印一份進行檢查，以防出現大量列印錯誤
- 使用「多張合1(N-UP)」列印功能，最多可在一張紙上列印32頁，從而減少紙張浪費



可從[2]、[4]、[8]、[9]、[16]或[32]中進行選擇

### 保護重要資訊的安全

- 採用智慧卡驗證\*的「機密列印」和「個人的列印」可避免紙張資訊洩露
- 影像記錄\*功能、管理作業日誌和影像本身可被儲存及管理，在發生資訊洩露後可即時展開調查
- 支援最新的無線區域網路安全協議WPA3
- 採用符合最新標準並具有增強型加密功能的TPM (Trusted Platform Module) 2.0作為安全晶片
- 當偵測到不明竄改系統的行為時，裝置將自行修復

\*選購



# ApeosPrint 4560 S / 3960 S / 3360 S 主要規格和功能

項目	內容		
列印方式	4560 S	3960 S	3360 S
熱機時間*1	主電源開啟的情況下少於19秒 (室溫 23°C)。16秒以下從睡眠模式復原。		
列印速度*2	單面	A4 LEF: 45 ppm (面/分鐘) A3: 25.7 ppm (面/分鐘)	A4 LEF: 39 ppm (面/分鐘) A3: 23 ppm (面/分鐘)
	雙面	A4 LEF: 31.7 ppm (面/分鐘) A3: 15.4 ppm (面/分鐘)	A4 LEF: 33 ppm (面/分鐘) A3: 18.2 ppm (面/分鐘)
首張列印出紙時間*3	A4 LEF: 6.0秒		A4 LEF: 7.5秒
列印解析度	標準	[PCL驅動程式] 標準: 600×600 dpi、超高畫質: 1,200×1,200 dpi [Adobe® PostScript® 3™ 驅動程式] 標準: 600×600 dpi、超高畫質: 1,200×1,200 dpi	
	標準紙盤	A3、JIS B4、A4、JIS B5、A5、JIS B6、A6、Legal、Letter、11×17"、7.25×10.5" (184×267 mm)、8.5×13" (216×330 mm)、明信片 (100×148 mm)、C5 自定義紙張 (寬度: 75~297 mm、長度: 148~432 mm)	
紙張大小*4	手送紙盤	A3、JIS B4、A4、JIS B5、A5、JIS B6、A6、Legal、Letter、11×17"、7.25×10.5" (140×216 mm)、7.25×10.5" (184×267 mm)、8.5×13" (216×330 mm)、明信片 (100×148 mm)、COM-10、Monarch、DL、C5 自定義紙張 (寬度: 70~297 mm、長度: 98~508 mm、寬度210×長度900 mm、寬度297×長度900 mm、寬度297×長度1,200 mm)	
	選購紙盤	250張紙盤模組 / 550張紙盤模組: A3、JIS B4、A4、JIS B5、A5、JIS B6、A6、Legal、Letter、11×17"、7.25×10.5" (184×267 mm)、8.5×13" (216×330 mm)、明信片 (100×148 mm)、C5 自定義紙張 (寬度: 75~297 mm、長度: 148~432 mm)	
紙張磅數*4	雙面列印	A3、JIS B4、A4、JIS B5、A5、JIS B6、A6、Legal、Letter、11×17"、7.25×10.5" (184×267 mm)、8.5×13" (216×330 mm) 自定義紙張 (寬度: 100~297 mm、長度: 148~432 mm)	
	標準紙盤	60~220 gsm	
紙張磅數*4	手送紙盤	60~220 gsm	
	選購紙盤	250張紙盤模組: 60~220 gsm 550張紙盤模組: 60~220 gsm	
紙盤容量*5	雙面列印	60~163 gsm	
	標準	標準紙盤: 550張 手送紙盤: 100張	標準紙盤: 250張 手送紙盤: 100張
紙盤容量*5	選購	250張紙盤模組: 250張 550張紙盤模組: 550張	
	最大	2,300張 [標準+550張紙盤 模組×3]	2,000張 [標準+550張紙盤模組×3]
輸出承接盤容量*5	標準	550張 (列印面朝下) 250張 (列印面朝下)	
CPU	選購	正面朝上輸出承接盤: 100張	
記憶體容量	標準	ARM Dual Core 1.3 GHz	
儲存裝置容量*6	選購	2 GB (最大: 2 GB)	
頁描述語言	標準	選購: 82 GB	
支援的作業系統*7	標準	PCL6、Adobe® PostScript® 3™ [PCL驅動程式] Windows 11 (64位元)、Windows 10 (32位元 / 64位元)、Windows 8.1 (32位元 / 64位元)、Windows Server 2022 (64位元)、Windows Server 2019 (64位元)、Windows Server 2016 (64位元)、Windows Server 2012 R2 (64位元)、Windows Server 2012 (64位元)	
	選購	[Mac OS X驅動程式] macOS 12 / 11 / 10.15 / 10.14 / 10.13 [Adobe® PostScript® 3™ 驅動程式] Windows 11 (64位元)、Windows 10 (32位元 / 64位元)、Windows 8.1 (32位元 / 64位元)、Windows Server 2022 (64位元)、Windows Server 2019 (64位元)、Windows Server 2016 (64位元)、Windows Server 2012 R2 (64位元)、Windows Server 2012 (64位元) macOS 12 / 11 / 10.15 / 10.14 / 10.13	

項目	標準	Ethernet 1000BASE-T / 100BASE-TX / 10BASE-T、USB3.0	
連線	選購	Ethernet 1000BASE-T / 100BASE-TX / 10BASE-T、IEEE 802.11a / b / g / n / ac	
通訊協定	標準	TCP/IP (IPv4 / IPv6、Ipd、Port9100、IPP、ThinPrint、WSD)	
電源*8	標準	AC110 V ± 10%、15 A、60 Hz	
運作音*9	運轉時	7.17 B、54 dB (A) <sup>10</sup>	7.09 B、54 dB (A) <sup>10</sup>
	最大	1,200 W	910 W
最大耗電量*11	平均	待機模式: 78 W 運轉時: 675 W 睡眠模式: 0.3 W <sup>12</sup>	待機模式: 78 W 運轉時: 608 W 睡眠模式: 0.3 W <sup>12</sup>
	最大	待機模式: 69 W 運轉時: 488 W	待機模式: 69 W 運轉時: 488 W
尺寸	寬499.4×深388.0 <sup>13</sup> ×高320.0 mm	寬499.4×深388.0 <sup>13</sup> ×高262.6 mm	
重量	20.2 kg (含消耗品)	18.6 kg (含消耗品)	18.2 kg (不含消耗品)

備註: WSD是Web Service on Device的簡稱

- \*1: 可能會因為使用狀況不同而改變。
- \*2: 連續列印同一份原稿時 (普通紙)。根據紙張類型和紙張尺寸的不同, 效能可能會有所降低。調整畫質可能會導致速度下降。
- \*3: 由主機的進紙紙盤進紙時, 數值將依輸出環境而異。
- \*4: 請使用原廠建議的紙張。依紙張種類 (紙質、尺寸等), 可能會有無法正確列印的情況。尤其當使用者使用自訂的紙張尺寸時, 請事先確認紙張的列印品質。請勿使用噴墨專用紙張。若要在乾燥、寒冷、高溫潮溼的使用環境下, 使用已用過的紙張背面及事先已印刷過的紙張進行列印, 根據紙張的品質, 可能導致列印不良等品質不佳的情況。
- \*5: 80 gsm紙張。
- \*6: 客戶可使用儲存裝置容量需扣除系統使用空間。
- \*7: 最新作業系統支援相關資訊, 請參閱官方網站。
- \*8: 建議使用提供上述功率等級的電源插座。機器測量電流的數值: 8 A適用於ApeosPrint 4560 S / 3960 S、6 A適用於ApeosPrint 3360 S。
- \*9: 本量測係依ISO7779規範執行之。單位B: 聲音功率位準LwAd, 單位dB: 音壓位準LpAm (旁觀者位置)。僅限主機。
- \*10: 靜音模式為51 dB (A)。
- \*11: 完整組態時的耗電量。
- \*12: 標準組態時。
- \*13: 使用A4尺寸時。若使用A3尺寸, 深度為517.8 mm。

## 消耗品

產品名稱	商品編號	商品壽命
感光鼓匣	CT351379	最多達40,000頁*1
標準容量碳粉匣	CT203918	最多達10,000頁*2
大容量MPS碳粉匣	CT203922	最多達15,000頁*2

- \*1: 可列印頁數是在連續列印使用條件下, 根據以A4 LEF格式、單面、顏色的圖像覆蓋率為5%的設定值平均列印4張適用於ApeosPrint 4560 S (3張適用於ApeosPrint 3960 S、2張適用於ApeosPrint 3360 S)而得出的參考值。可列印頁數的實際數量可能會有所不同, 甚至低於參考值的一半, 具體取決於紙張類型、紙張方向、輸入/輸出承接盤設定、開啟/關閉裝置電源時的初始化作業、保持列印品質的調優作業以及其他此類使用環境條件。
- \*2: 根據ISO/IEC 19752標準的公佈值。可列印頁數的實際數量可能與公佈的有很大差異, 具體取決於列印內容、紙張尺寸、紙張類型、使用條件、開啟/關閉裝置電源時的初始化作業、保持列印品質的調優作業以及其他此類使用環境條件。

## 選購

產品名稱	商品編號
250張紙盤模組	E3100083
550張紙盤模組	E3100084
正面朝上輸出承接盤	E3300227
資料改寫組件	EC104788
功能擴充組件	EC100086
儲存裝置 (SSD)	EC104530
次要乙太網路套件	EC104896
無線LAN組件 2	EC104218
外接i讀卡機B	EC104665
多國語言字型套件	EC104208
遠端驗證套件	E3100097
軟體/產品手冊	E3100087

- 備註:
- 為滿足紙張磅數規格, 推薦採用我們建議的紙張。依照不同的使用條件, 文件可能會無法正確被列印的情況。
  - 主機停產 7 年後, 將停止提供維修零件。

fujifilm.com/fbtw

# FUJIFILM

台灣富士軟片資訊股份有限公司

FUJIFILM Business Innovation Taiwan Co., Ltd.

營業本部地址: 台北市敦化北路88號7樓

營業本部電話: (02)2731-9099

供應機種可能依國家/地區而有所不同。詳情請向銷售代表洽詢。

保留因技術改進而更改本冊所述之內容、機器外觀和規格參數且不另行通知的權利。

**嚴禁複製** 請注意法律禁止以下複製行為: 國內或海外銀行所發行的紙幣與硬幣; 政府發行證券以及國家、地方債券。未使用的郵票與明信片。法律規定的證照戳章。亦禁止複製任何具版權的作品 (文學作品、音樂作品、畫作、雕刻作品、地圖、電影作品、攝影作品等), 上述複製行為僅允許個人使用、家用或於特定範圍使用。

**商標** FUJIFILM 與 FUJIFILM LOGO 為 FUJIFILM Corporation 的註冊商標或商標。ApeosPrint 為 FUJIFILM Business Innovation Corp. 的註冊商標或商標。Adobe、Adobe 商標、PostScript 和 PostScript 商標是 Adobe 在美國和/或其他國家的註冊商標或商標。Mopria、Mopria 的標誌以及 Mopria Alliance 字樣和標誌是 Mopria Alliance, Inc. 在美國及其他國家註冊和/或非註冊之商標和服務標章。Apple、AirPrint 及 Mac 是 Apple Inc. 在美國和其他國家的註冊商標。本冊所述之全部產品名稱及公司名稱皆為其所屬公司之商標或註冊商標。

**使用安全須知**

使用本產品前, 請先詳細閱讀《說明手冊》中正確操作機器的方法。請使用手冊所示的充足電力與電壓。請務必裝設接地線, 避免故障或短路時發生觸電危險。