

 **Revorion Press PC1120**

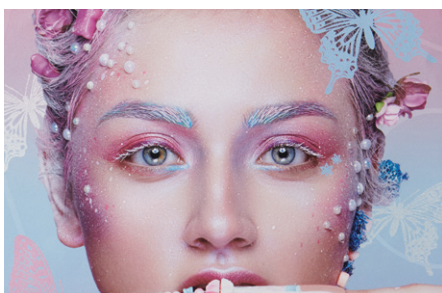
Khả năng phối màu vô tận



# Động cơ in 6 màu mang lại sức mạnh hiển thị chưa từng có cho các bản in kỹ thuật số

- Năng suất vượt trội với khả năng in tốc độ cao 120 trang/phút ngay cả khi in 6 Màu.
- Biểu thị độ nét cao với độ phân giải hiệu suất cao 2400 x 2400 dpi.
- Máy chủ in hiệu suất cao tối đa hóa năng suất động cơ in ấn.
- Hỗ trợ nhiều loại giấy: 52 gsm giấy mỏng, 400 gsm giấy dày, tối thiểu 98 x 148 mm và tối đa 330 x 1200 mm.
- Nhiều tùy chọn nạp giấy và bộ hoàn thiện đa dạng giúp hợp lý hóa quy trình công việc từ lúc in đến khâu sau in.

Bạn có thể tạo nhiều hiệu ứng ánh kim độc đáo bằng cách in lớp nhũ vàng và nhũ bạc. Có sẵn PANTONE® và các màu ánh kim tạo sẵn độc đáo.



Bạn có thể in mực trắng trên giấy màu một cách rõ nét.

Mực hồng cho phép bạn thể hiện những thiết kế bắt mắt và sống động.



Mực hồng có thể giúp mở rộng dải màu. Có thể tạo ra thêm nhiều màu sắc sống động.



Có thể sử dụng in lớp lót màu trắng làm nền cho giấy màu và giấy phim trong suốt.

Ghi chú: Mực hồng có thể được dùng để thể hiện màu đỏ, cam và tím trong RGB rực rỡ.



Màu trong và màu ánh kim khó có thể bị sao chép, làm giả; rất hiệu quả để in cho vé, v.v..

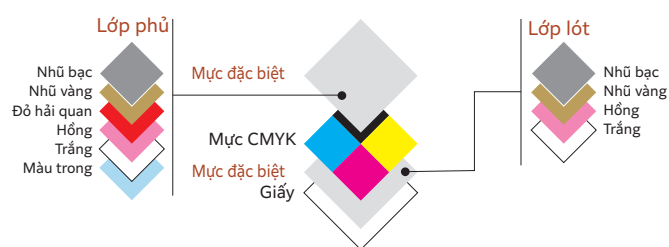
Bạn có thể có được bản in cao cấp nhờ sử dụng nhũ bạc và nhũ vàng lấp lánh.

## — Chất lượng và Năng suất Chất lượng hình ảnh và năng suất đều ở mức cao.

### Động cơ in 1 lượt 6 màu

Ngoài mực CMYK, máy in có thể nạp thêm tối đa hai trạm Mực đặc biệt. Có các lựa chọn mực đặc biệt như sau: Màu trong\*, Nhũ vàng, Nhũ bạc, Trắng, Hồng và Đỏ hải quan\*. Bạn có thể tạo ra nhiều màu ánh kim lấp lánh bằng cách phủ chống CYMK lên màu Nhũ Bạc hoặc Nhũ Vàng. Những cách thể hiện màu phong phú được tạo ra nhờ động cơ in 6 màu giúp mở rộng cơ hội của doanh nghiệp.

\*: Chỉ có thể sử dụng màu trong và màu đỏ hải quan cho Lớp phủ.



Ghi chú: Người dùng có thể đổi màu của các màu đặc biệt. Dễ dàng và nhanh hơn so với in offset.

### Độ nét cao 2400 x 2400 dpi

Thiết bị ROS\*1 - trái tim của máy in - sử dụng nguồn sáng VCSEL\*2. Cho phép in với độ nét cao 2400 x 2400 dpi bằng cách vẽ ảnh cùng lúc với laser.

\*1: Raster Output Scanner

\*2: Vertical Cavity Surface Emitting Laser

### Mực Super EA\*-Eco mang lại hình ảnh chất lượng cao

Mực Super EA-Eco với kích thước hạt cực nhỏ chỉ cho phép tái tạo lại độ chuyển màu của ảnh một cách mịn màng và tuyệt đẹp, với độ đồng nhất mật độ trong hình dáng cũng như thể hiện các chữ viết kích thước nhỏ một cách rõ ràng. Văn bản in ra dễ đọc với độ chói ít hơn.

\*: EA: Emulsion Aggregation

### Điều chỉnh dễ dàng và nhanh chóng

Inline sensor được tích hợp vào thân máy, cho phép hiệu chỉnh dễ dàng và nhanh chóng. Inline sensor còn có chức năng điều chỉnh tự động cho phép bạn thực hiện\* đồng thời nhiều mục điều chỉnh. Nhờ vậy, không cần tốn nhiều công sức bảo dưỡng và thời gian dừng máy.

\*: Có thể tiến hành điều chỉnh hàng loạt của các mục sau: Điều chỉnh thẳng hàng tự động, Điều chỉnh truyền hình ảnh, Hiệu chỉnh, Căn chỉnh độ đều màu

## — Xử lý ảnh Máy chủ in với khả năng xử lý nhanh chóng ở độ phân giải cao.

### Tối đa hóa hiệu suất của máy in để xử lý dữ liệu hình ảnh

Máy chủ in với xử lý RIP 1200 x 1200 dpi x 10 bit (1024 độ chuyển tông) mang đến chất lượng hình ảnh cao nhất. Ngoài ra, hình ảnh trên màn hình với độ phân giải cao 2400 x 2400 dpi có thể được in từ máy in nhờ công nghệ màn hình kỹ thuật số chất lượng cao độc đáo của (MACS\*). Các công nghệ xử lý dữ liệu này đã mang đến chất lượng hình ảnh cao giúp tối đa hóa hiệu suất của máy in.

\*: Micro Accurate Control Screen.

### Quản lý màu chuyên nghiệp

Hỗ trợ nhiều tiêu chuẩn màu CMYK như Fogra, SWOP và GRACoL.

### Nâng cao chất lượng hình ảnh tuyệt vời hơn

Nâng cao chất lượng hình ảnh với chức năng "Tăng cường đường viền" để ngăn chặn hiện tượng mép ảnh và đường viền ký tự bị răng cưa cũng như chức năng "Điều chỉnh Ký tự chìm/Độ dày ký tự" để sửa các ký tự bị tô đậm/làm mờ.

Ghi chú: Cài đặt mặc định: Tất

### Lựa chọn các màn hình khác nhau cho từng loại đối tượng để có chất lượng hình ảnh tối ưu

Cung cấp nhiều kiểu sắp xếp hạt mực khác nhau để người dùng có thể chọn một màn hình thích hợp cho từng đối tượng, chẳng hạn như văn bản và ảnh. Sắp xếp hạt mực theo dạng FM mang lại hiệu quả chống nhiễu ảnh. Cảm giác hạt gỗ ghề có xu hướng xảy ra trên sắp xếp hạt mực theo dạng FM sẽ bị ngăn chặn bởi công nghệ sắp xếp điểm ảnh phù hợp với cấu hình màu xerography, mang lại chất lượng hình ảnh mượt mà.

### Tăng độ thẩm mỹ cho kết cấu da

Được trang bị chức năng làm sáng hình ảnh bằng bảng thành CMYK + hồng. Bằng cách phân tách sáng hơn và làn da có thể được in ra lán mịn và đẹp đẽ.

Ghi chú: Bạn có thể chọn 3 mức độ hiệu ứng. Vì lớp màu hồng được tạo ra từ magenta, nên sẽ ảnh hưởng đến các hình có magenta.



### Tối ưu hóa chất lượng ảnh dựa trên AI\*

AI (Trí tuệ nhân tạo) tự động phân loại cảnh cho từng bức ảnh trên trang và chỉnh ảnh phù hợp cho từng cảnh. Các hình ảnh có chất lượng kém như độ tương phản/ ánh sáng đều có thể được tự động điều chỉnh đẹp lên.

\*: Áp dụng cho ảnh loại RGB.



## — Linh hoạt Đáp ứng một loạt các loại giấy cũng như hình thức hoàn thiện.

### Xử lý nhiều loại giấy khác nhau từ giấy nhẹ 52 gsm cho đến giấy dày 400 gsm

Khả dụng với giấy ở các kích cỡ khác nhau, từ A6 đến 330 x 488 mm. Bạn cũng có thể in tràn lề trên giấy SRA3 (320 x 450 mm) để tạo các tờ rơi hoặc tờ thông tin cần phải in tràn lề.

### Hỗ trợ giấy dài tối đa 1200 mm

Bạn có thể in đến giấy dài 330 x 1200 mm đối với in 1 mặt\*. Mở rộng phạm vi ứng dụng in mới như áp phích toàn cảnh ấn tượng.

Ghi chú: Vui lòng liên hệ với đại diện bán hàng của chúng tôi để biết thông tin về bộ nạp giấy hoặc mô-đun giấy ra bắt buộc đối với in biểu ngữ trên giấy dài.

\*: In 2 mặt tự động lên đến 330 x 729 mm.

### Khử tĩnh điện trên Giấy phim và Giấy kim loại

Giấy phim và giấy kim loại dễ dàng tích tĩnh điện khi in và giấy đã in có thể dính vào nhau. Tuy nhiên, mô-đun bộ khử tĩnh điện gắn liền\* sẽ giúp bạn dễ dàng sắp xếp lại những vật liệu đó.

\*: Tùy chọn "Bộ khử tĩnh điện D1".

### Nhiều hoàn thiện nội tuyến\*

Bạn có thể tạo ra rất nhiều thành phẩm với các tùy chọn Xén ba cánh, Gấp nếp và tùy chọn gấp giấy.

\*: Tùy chọn

### Kết nối với bộ hoàn thiện bên thứ ba\*

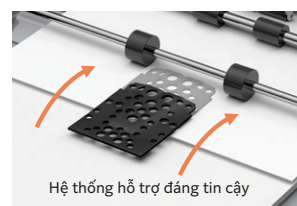
Bộ hoàn thiện bên thứ ba\* có thể được kết nối nối tiếp.

\*: Phải có "Bộ Xếp Chống Công Suất Cao A1 với Mô-đun truyền" tùy chọn.

Vui lòng liên hệ với đại diện bán hàng của chúng tôi để biết thông tin về bộ hoàn thiện bên thứ ba.

### "Bộ nạp hút khí\*" cải tiến khả năng xử lý giấy

Đầu con thoi hút giấy mạnh mẽ bằng không khí, chuyển từng tờ giấy một cách dứt khoát. Chức năng này còn cải thiện hiệu suất nạp giấy cho giấy có nhiều bụi giấy, giấy có kết cấu không phẳng và giấy trắng phủ để dính.



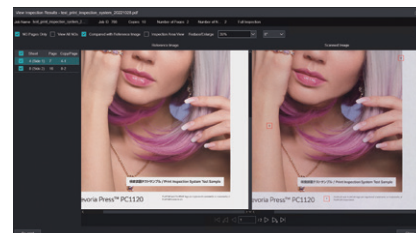
\*: Tùy chọn

### Tự động kiểm tra các bản in

Tự động kiểm tra các lỗi in ấn một cách nhanh chóng, giảm đáng kể thời gian và công sức. Máy quét tích hợp sẽ đọc các ảnh được in và so sánh với dữ liệu RIP để phát hiện các lỗi in ấn. Việc kiểm tra được thực hiện theo thời gian thực cùng lúc khi in, nên sẽ không tốn thêm thời gian.

Các lỗi có thể phát hiện: Chấm, vết mực, lỏng, sọc, gấp giấy.

Ghi chú: Đây là chức năng tùy chọn. Vui lòng liên hệ với đại diện bán hàng của chúng tôi để biết chi tiết



# Revoria Press PC1120

Cấu hình tối đa



Cấu hình tối đa: R 10462 x S 1104 x C 1786 mm

## Tùy chọn nạp và hoàn thiện linh hoạt Các ứng dụng mở rộng với các tùy chọn kết hợp.

### Tùy chọn nạp giấy



Bộ nạp trữ lượng lớn C3-DS  
+ khay tay\*1

Hỗ trợ không khí

Phát hiện giấy dính nhau

2000 tờ x 2 khay + 250 tờ  
Tối đa SRA3, 330 x 488 mm



Bộ nạp trữ lượng lớn C1-DS thứ 2  
+ Bộ nạp trữ lượng lớn C3-DS  
+ khay tay\*1

Hỗ trợ không khí

Phát hiện giấy dính nhau

2000 tờ x 4 khay + 250 tờ  
Tối đa SRA3,  
330 x 488 mm



Bộ nạp hút khí C1-DS\*2

Bộ hút khí

Phát hiện giấy dính nhau

2100 tờ x 2 khay + 250 tờ  
Tối đa SRA3, 330 x 488 mm



Bộ nạp hút khí theo chuỗi C1-DS-L\*2  
+ Bộ nạp hút khí theo chuỗi C1-DS-R

Bộ hút khí

Phát hiện giấy dính nhau

2100 tờ x 4 khay + 250 tờ  
Tối đa SRA3, 330 x 488 mm



Bộ nạp hút khí C1-DSXL\*2  
+ Bộ biểu ngữ cho Bộ nạp hút khí C1-DSXL

Bộ hút khí

Phát hiện giấy dính nhau

Nạp giấy dài

800 tờ + 2100 tờ  
+ 250 tờ  
Tối đa 330 x 1200 mm  
(Khay trên)



Bộ nạp hút khí theo chuỗi C1-DSXL-L\*2  
+ Bộ nạp hút khí theo chuỗi C1-DS-R  
+ Bộ biểu ngữ cho Bộ nạp hút khí C1-DSXL

Bộ hút khí

Phát hiện giấy dính nhau

Nạp giấy dài

800 tờ + 2100 tờ x 3 khay  
+ 250 tờ  
Tối đa 330 x 1200 mm  
(Khay trên)

### Tùy chọn bản in ra

#### 1 Mô-đun làm thẳng giấy D1

Chỉnh sửa giấy cong thời gian thực

#### 2 Bộ chèn trang D1

Chèn giấy/tờ bìa

#### 3 Bộ khử tĩnh điện D1

Khử tĩnh điện

#### 4 Cổng giám sát thông minh D1

Kiểm tra in ấn

#### 5 Bộ Xếp Chồng Công Suất Cao A1

Xếp chồng offset 5000 tờ

Kết hợp đơn và đôi

Khay đựng Bộ xếp chồng

Giấy ra khổ dài

Bộ Xếp Chồng Công Suất Cao A1  
với Mô-đun truyền

Bộ hoàn thiện bên thứ ba

Xếp chồng offset 5000 tờ

Khay đựng Bộ xếp chồng

Giấy ra khổ dài

#### 6 Bộ xén hai cạnh/gấp nếp D2

Xén hai cạnh

Gấp nếp

#### 7 Bộ gập CD2

Gập kiểu chữ Z một phần

Gấp làm ba

#### 8 Bộ hoàn thiện D6

Sắp xếp/Xếp chồng

Dập ghim

Đục lỗ\*3

Giấy ra khổ dài

Bộ hoàn thiện D6 có bộ đóng sách

Sắp xếp/Xếp chồng

Dập ghim

Đục lỗ\*3

Gập đôi

Dập ghim lồng

Giấy ra khổ dài

#### 9 Bộ xén gáy vuông D1

Xén lẻ

Đóng gáy vuông

khay đỡ giấy chia bộ

Xếp chồng offset

Khay đỡ giấy dài

Xếp chồng giấy dài

\*1: Phải có Khay tay hoặc Bộ chèn trang để in Biểu ngữ.

\*2: Bộ chèn trang để in Biểu ngữ được trang bị theo tiêu chuẩn.

\*3: Tùy chọn

fujifilm.com/fbvn



Adobe PostScript



Adobe PDF Print Engine

# FUJIFILM

Công ty TNHH FUJIFILM Business Innovation Việt Nam

Trụ sở chính

Tầng 12, Tòa nhà Vincom 72 Lê Thánh Tôn, Quận 1, TP HCM

Điện thoại: (84-28) 38 290 038 Fax: (84-28) 38 290 032

Chi nhánh Hà Nội

Tầng 14, Tòa nhà VCCI 9 Đào Duy Anh, Q. Đống Đa, Hà Nội

Điện thoại: (84-24) 38 241 063 Fax: (84-24) 38 241 113

Chi nhánh Hải Phòng

P.515, Tầng 5, toà nhà TD Business Center, đường Lê Hồng Phong, P. Đông Khê, Q. Ngô Quyền, Hải Phòng

Điện thoại: (84-225) 3859 236 Fax: (84-225) 3859 239

Chi nhánh Đà Nẵng

Tầng 3, Tòa nhà Danabook Tower, 76-78 Bạch Đằng, Quận Hải Châu, Đà Nẵng

Điện thoại: (84-236) 3892 896 Fax: (84-236) 3892 895

Kiểu máy sẵn có tùy thuộc vào quốc gia/khu vực. Vui lòng tham vấn với người đại diện bán hàng để biết chi tiết.

Thông số kỹ thuật, hình dạng và các chi tiết khác của sản phẩm trong tài liệu này có thể thay đổi mà không cần báo trước.

**Nghiêm cấm sao chép** Vui lòng lưu ý, pháp luật nghiêm cấm các hình thức sao chép sau: Nội ngoại tệ, cổ phiếu, trái phiếu chính phủ và các chứng chỉ trái phiếu địa phương. Các loại tem bưu phẩm, bưu thiếp không được sử dụng, v.v... Các loại tem chứng nhận theo quy định của pháp luật. Các hình thức sao chép liên quan đến tác quyền (tác phẩm văn học, âm nhạc, hội họa, điêu khắc nghệ thuật, bản đồ, tác phẩm điện ảnh, bản vẽ, tác phẩm hình nghệ thuật, etc...) bị nghiêm cấm trừ khi việc sao chép đó nhằm mục đích sử dụng cá nhân, gia đình hoặc tương đương trong phạm vi giới hạn.

**Nhãn hiệu** FUJIFILM và logo FUJIFILM là các nhãn hiệu đã đăng ký hoặc nhãn hiệu của FUJIFILM Corporation. Revoria, Revoria logo, Revoria Press và Revoria Flow là các nhãn hiệu đã đăng ký hoặc nhãn hiệu của FUJIFILM Business Innovation Corp. Adobe, logo Adobe, PostScript và logo PostScript, Adobe PDF, Adobe PDF Print Engine là các nhãn hiệu đã được đăng ký hoặc nhãn hiệu của Adobe tại Hoa Kỳ và/hoặc các quốc gia khác. Tên các công ty hoặc sản phẩm khác được đề cập trong tài liệu này là nhãn hiệu đã được đăng ký hoặc nhãn hiệu của từng chủ sở hữu.



#### An toàn sử dụng

Trước khi sử dụng thiết bị, vui lòng đọc kỹ sách hướng dẫn cẩn thận để sử dụng đúng cách.

Sử dụng sản phẩm với nguồn điện và điện áp được chỉ định.

Chắc chắn thiết bị phải được tiếp đất để tránh xảy ra các sự cố về điện.

Thông tin áp dụng vào tháng 3, 2023. PIC-0184 VN (2108-R2)