

Apeos C8180 / C7580 / C6580



# Thời đại mới, Apeos mới

"Apeos" mới mang đến các tính năng tân tiến với mức độ bảo mật cao và khả năng vận hành dễ dàng nhằm hỗ trợ doanh nghiệp đa dạng hóa theo thời đại. Các thiết bị "Apeos" có thể kết nối liền mạch với nhiều giải pháp và dịch vụ nhằm hiện thực hóa phong cách làm việc từ xa mới một cách nhanh chóng - làm việc mọi lúc, mọi nơi.



## Apeos

C8180 / C7580 / C6580

Sao chụp/In	Quét	Fax*3
Màu / Đen trắng <b>81</b> trang/phút*1	Màu / Đen trắng <b>270</b> trang/phút*2	Super G3 Fax
Độ phân giải in	Trọng lượng giấy	Khổ giấy
<b>2.400 x 2.400</b> dpi	<b>52 - 350</b> gsm*4	<b>100x148</b> mm - <b>330x1.300</b> mm

● Đã kích hoạt đám mây ● Đã kích hoạt thiết bị di động ● Hỗ trợ giấy khổ dài

\*1: Dành cho model C8180. C7580 là 75 trang/phút và C6580 là 65 trang/phút

\*2: Quét hình 1 lượt, 2 mặt.

\*3: Tùy chọn

\*4: Khi lắp đặt tùy chọn Bộ nạp trữ lượng lớn C3-DS. Lên đến 300 gsm trong cấu hình tiêu chuẩn.



## Chất lượng hình ảnh vượt trội với độ bền cao

Luôn đem lại chất lượng hình ảnh vượt trội và độ bền cao trong quá trình in hàng loạt, đảm bảo công việc không bị gián đoạn và chất lượng không bị ảnh hưởng. Thiết bị có thể được sử dụng để tạo tài liệu cho mục đích sử dụng bên ngoài và nội bộ đòi hỏi chất lượng hình ảnh cao.



### Chất lượng hình ảnh vượt trội với độ bền cao

- Chất lượng đầu ra chuyên nghiệp
- Độ bền có thể đáp ứng in số lượng lớn



### Dễ dàng kết nối

- Khả năng kết nối liền mạch từ bất kỳ đâu qua thiết bị di động và dịch vụ đám mây



### Có thể in cho nhiều loại tài liệu

- Tài liệu quảng cáo bắt mắt
- Bản in đẹp trên nhiều loại giấy



### Bảo mật thông tin

- Thông tin quan trọng được bảo vệ nghiêm ngặt

### Khách hàng yêu cầu

- Thiết bị in tốc độ cao, chất lượng cao và lâu bền
- Một thiết bị có thể in số lượng lớn tại một thời điểm, chẳng hạn như in cho một cuộc họp có nhiều người tham dự hoặc cần nhiều tài liệu phát tay
- Một thiết bị hoạt động đáng tin cậy với đầu ra hệ thống cốt lõi, chẳng hạn như in biểu mẫu
- Hoàn thiện trơn tru từ đầu ra đến gia công sau in, chẳng hạn như Gập giấy và Tạo sách



## Chất lượng hình ảnh vượt trội với độ bền cao

### Độ bền cao và công suất lớn

Kết hợp năng suất cao và độ bền cao để đáp ứng nhu cầu in số lượng lớn liên tục.

- Trống quang dẫn có độ mòn thấp với tuổi thọ dài giúp giảm tần suất thay trống
- Nạp giấy trữ lượng lớn lên đến 7.360 tờ\*<sup>1</sup>
- Hộp mực\*<sup>2</sup> trữ lượng lớn và khay giấy lớn giúp giảm số lần thay
- Thay mực và thêm giấy mà không cần dừng công việc in đang chạy
- Độ bền vượt trội và khả năng xử lý bản in ra lỗi và in khối lượng lớn

\*1: 80 gsm giấy. Khi đã lắp đặt Khay tay và Bộ nạp trữ lượng lớn C3-DS tùy chọn.

\*2: Hộp mực trữ lượng lớn có thể in khoảng 75.200 trang (37.600 trang x 2) đối với mực K và khoảng 39.700 trang đối với mỗi màu của mực CMY. Đây là giá trị tham khảo khi sử dụng bản gốc A4 với mật độ hình ảnh 5% cho mỗi màu. Số lượng tờ có thể in trên thực tế sẽ tùy thuộc vào cách sử dụng, loại bản gốc và mật độ in, vì vậy những giá trị này chỉ mang tính chất tham khảo.

### Hoạt động nhanh và hiệu quả

Khởi động nhanh và in nhanh chóng. Giảm thời gian chờ đợi.

- Tốc độ in cao, lên đến 81 trang/phút\*<sup>1</sup>
- Smart WelcomEyes phát hiện người dùng đang đến gần và tự động khởi động từ trạng thái tiết kiệm năng lượng
- Model cao cấp, khởi động từ chế độ nghỉ trong vòng 30 giây
- Thời gian cho ra bản sao chụp đầu tiên 5,4 giây\*<sup>2</sup>
- Dự đoán thời gian hoàn thành tác vụ in để quản lý công việc hiệu quả hơn

\*1: Dành cho model C8180, C7580 là 75 trang/phút và C6580 là 65 trang/phút.

\*2: Chế độ ưu tiên màu sắc.

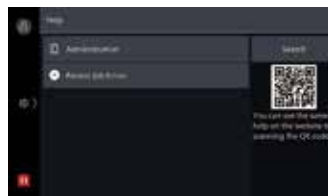
## Hệ thống hỗ trợ đáng tin cậy

### Các giải pháp giải quyết vấn đề dễ dàng

Từ thay thế vật tư tiêu hao đến lỗi thiết bị ngoài dự kiến, hầu hết các vấn đề đều có thể giải quyết mà không cần chờ đợi dịch vụ hoặc đại diện bán hàng.

1. Giải quyết vấn đề bằng chức năng "Trợ giúp" trên thiết bị

- Thông tin Tự trợ giúp có sẵn trên bảng điều khiển
- Có thể truy cập thông tin Tự trợ giúp qua thiết bị di động bằng cách quét mã QR hiển thị trên bảng điều khiển



2. "Hỗ trợ từ xa" với sự hỗ trợ của người vận hành

- Kết nối trực tiếp với Trung tâm trợ giúp
- Người vận hành sẽ truy cập thiết bị đa chức năng từ xa để giải quyết vấn đề bằng cách hướng dẫn các bước trên bảng điều khiển chung

# Chất lượng bản in chuyên nghiệp

Đầu in LED có độ phân giải cao "đầu tiên trên thế giới"

Công nghệ hiện đại nhất giúp mang đến hình ảnh có chất lượng chuyên nghiệp và bản in có độ phân giải cao.

- Đầu in LED đầu tiên trên thế giới\* với độ phân giải 2.400 dpi.
- Màu sắc sống động với mực Super EA Eco và các hạt mực nhỏ nhất giúp phân cấp màu sắc liền mạch
- Tái tạo lại hình ảnh rõ nét có đường nét mịn và văn bản nhỏ
- Tính năng "Gloss" mang lại một độ bóng đẹp tuyệt vời cho bài in. (ví dụ như ảnh.)

\* Phương pháp chụp ảnh quang điện khô. Kể từ tháng 3 năm 2021. Theo nghiên cứu của chúng tôi.

## Năng suất cao cùng với khả năng vận hành liên tục

Độ bền vượt trội và khả năng xử lý bản in cốt lõi và in khối lượng lớn.

- Tốc độ in cao, lên đến 81 trang/phút\*<sup>1</sup>
- Trống quang dẫn có độ mòn thấp với tuổi thọ dài giúp giảm tần suất thay trống
- Nạp giấy trữ lượng lớn lên đến 7.360 tờ\*<sup>2</sup>
- Thay mực và thêm giấy mà không cần dừng công việc in đang chạy và tăng thời gian vận hành máy lên mức tối đa

\*1: Dành cho model C8180. C7580 là 75 trang/phút và C6580 là 65 trang/phút.

\*2: Giấy 80 gsm. Khi lắp đặt Bộ nạp trữ lượng lớn C3-DS.

## Duy trì chất lượng in với cân chỉnh dễ dàng

Sử dụng tính năng SIQA\* tích hợp để điều chỉnh chất lượng in dễ dàng và nhanh chóng.

- Chỉ cần quét biểu đồ chuyên dụng để tự động tính giá trị điều chỉnh phù hợp cho cả cân chỉnh trước sau, cân chỉnh độ đều màu và cân chỉnh hình ảnh
- Người dùng có thể vận hành nhanh chóng và đơn giản mà không cần nhớ các giá trị tinh chỉnh
- Ngoài chất lượng in, tốc độ sử dụng máy cũng được cải thiện

\* Simple Image Quality Adjustment

## Mạnh mẽ, yên tĩnh, tiết kiệm không gian

Chúng tôi cũng đã thiết kế cho khả năng sử dụng hàng ngày và cài đặt dễ dàng.

- Khay tay tiêu chuẩn được đặt gọn gàng trong thiết bị chính của thiết bị đa năng
- Bộ fax tích hợp\*<sup>1</sup> trong thiết bị đa năng để tiết kiệm không gian
- Để cải thiện khả năng giảm tiếng ồn, thiết kế quạt và vận chuyển giấy đã được tối ưu hóa
- Thực hiện các thiết kế tiết kiệm năng lượng để đạt được mức giảm tiêu thụ điện năng tuyệt vời với giá trị TEC\*<sup>2</sup> 1,33 kWh\*<sup>3</sup>

\*1: Tùy chọn.

\*2: Mức tiêu thụ điện hàng tuần điển hình theo định nghĩa của Chương trình ENERGY STAR Quốc tế.

\*3: Dành cho model C8180. C7580 là 1,25 kWh, C6580 là 1,08 kWh. Dựa trên 230 V.



### Các công nghệ hỗ trợ

Đầu in LED đầu tiên trên thế giới\* mang đến độ phân giải cao 2.400 x 2.400 dpi

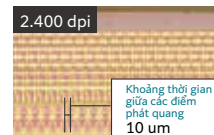
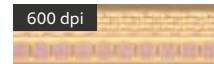
Đầu in LED nhỏ gọn và có chất lượng ảnh cao đã được cải thiện để đem đến độ phân giải sắc nét hơn và cao hơn.

<Tính năng>

- Ánh sáng phát ra mạnh để ghi lại đường nét hình ảnh
- Bộ chiếu xạ không rung vì không có cơ cấu dẫn động
- Độ phân giải cao 2.400 dpi và hiệu chỉnh độ khuếch đại kỹ thuật số

\* Phương pháp chụp ảnh quang điện khô. Kể từ tháng 3 năm 2021. Theo nghiên cứu của chúng tôi.

#### Bộ phát quang LED



#### Phóng to hình ảnh với các đường nét mảnh/văn bản cỡ nhỏ (4 pt)

Công nghệ truyền thống  
2.400 x 2.400 dpi



Đầu in LED  
2.400 x 2.400 dpi



# Sắp xếp hợp lý các hoạt động phù hợp với phong cách làm việc từ xa

## Không bỏ lỡ bất kỳ fax nào khi bạn làm việc từ xa

Chức năng fax không giấy tự động lưu trữ các fax nhận được vào thư mục có thể chuyển đến máy tính cá nhân hoặc gửi dưới dạng email.

- Có thể chuyển tiếp fax đã nhận đến thiết bị di động của bạn qua email
- Có thể sắp xếp theo số fax, ngày nhận được và người phụ trách\*
- Có thể chuyển đổi thao tác xử lý fax đang đến theo thời gian, ngày trong tuần và khoảng thời gian\*
- Có thể đặt chỉ bằng một cú chạm\*

\* Tùy chọn.

## In từ mọi thiết bị đa chức năng trong văn phòng

Với Server-less On-Demand Print (In theo nhu cầu không qua máy chủ)\*, bạn có thể in và nhận bản in từ mọi bản thiết bị đa chức năng được kết nối.

- Cải thiện năng suất bằng cách in từ mọi thiết bị đa chức năng khả dụng khác khi thiết bị hiện tại đang được sử dụng
- Có thể liên kết đến 100 thiết bị
- Có thể sửa đổi cài đặt tác vụ cụ thể ở cấp thiết bị để tiết kiệm thời gian (1 mặt đến 2 mặt, thêm dập ghim, tắt cả đều đen trắng)

\* Tùy chọn.

## Tính linh hoạt trong bố cục văn phòng

Hỗ trợ môi trường LAN không dây\*1.

- Hỗ trợ tự do di chuyển thiết bị trong văn phòng nhờ kết nối Wi-Fi.
- Có thể kết nối với tối đa 5 thiết bị đa chức năng với tính năng kết nối wi-fi trực tiếp (Wi-Fi Direct) cùng lúc
- Hỗ trợ in trực tiếp qua thiết bị di động\*2
- Hỗ trợ Print Utility, AirPrint và Mopria® Print Service

\*1: Tùy chọn.

\*2: Khi kết nối Wi-Fi Direct

## In ấn dễ dàng và bảo mật ngay cả khi bạn đang làm việc từ xa

Với Cloud On-Demand Print\*, bạn có thể đăng ký tài liệu từ một máy tính hoặc thiết bị di động vào máy chủ đám mây và in tài liệu đó từ thiết bị đa chức năng được chỉ định.

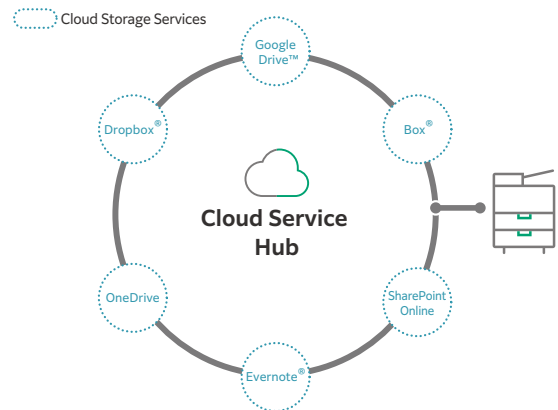
- Có thể vận hành an toàn bằng ID người dùng và mật khẩu
- Giảm thiểu nỗi lo dữ liệu bị mất hoặc bị đánh cắp
- Không cần trình điều khiển chuyên dụng

\* Các dịch vụ đám mây do FUJIFILM Business Innovation cung cấp. Yêu cầu hợp đồng riêng.

## Tích hợp đám mây tập trung

Cloud Service Hub\* cho phép đăng nhập đơn vào nhiều dịch vụ lưu trữ đám mây.

- Có thể chỉ định vị trí lưu trữ cụ thể cho tài liệu quét trực tiếp từ thiết bị đa chức năng
- Hỗ trợ tìm kiếm tài liệu từ nhiều dịch vụ đám mây
- Có thể tiến hành tìm kiếm toàn văn trên tài liệu đã quét OCR



\* Các dịch vụ đám mây do FUJIFILM Business Innovation cung cấp. Yêu cầu hợp đồng riêng.





## Có thể in cho nhiều loại tài liệu

### Thúc đẩy xuất bản các ấn phẩm truyền thông nội bộ ấn tượng

Hỗ trợ nhiều khổ giấy và định lượng giấy để tạo nên nhiều thành phẩm. Bạn có thể dễ dàng tạo tờ rơi, danh thiếp và áp phích để mở rộng kinh doanh.

- Hỗ trợ nhiều khổ giấy từ bưu thiếp đến giấy dài (330 x 1.300 mm<sup>\*1</sup>)
- Hỗ trợ nhiều định lượng giấy từ giấy mỏng 52 gsm đến giấy bìa 350 gsm<sup>\*2</sup>
- Đối mới công nghệ lõi để có hình chữ và bản in đẹp ngay cả trên phong bì và giấy gân có bề mặt không bằng phẳng

\*1: Khi nạp giấy từ khay tay được lắp trực tiếp vào máy in hoặc từ Bộ chèn trang để in Biểu ngữ. Khi in trên một cạnh. In 2 mặt lên đến 330 x 762 mm.

\*2: Khi lắp đặt tùy chọn Bộ nạp trữ lượng lớn C3-DS. Lên đến 300 gsm trong cấu hình tiêu chuẩn.



### Bản in đẹp trên nhiều loại giấy

Hỗ trợ nhiều đặc điểm của giấy, cho bản in ra có độ chính xác cao.

- Bằng cách điều chỉnh lực áp lên giấy theo độ dày của giấy, giấy sẽ được nạp ổn định ngay cả với giấy bìa và đạt được độ chính xác chống màu cao
- Mô-đun làm thẳng giấy tích hợp sẽ làm thẳng giấy và ổn định hoạt động nạp giấy
- Khi đánh giá độ cong của giấy, có thể tiến hành điều chỉnh giấy cong trong thời gian thực\*

\* Tùy chọn.

### Tùy chọn Hoàn thiện nâng cao

Bạn có thể thực hiện tất cả cùng một lúc, từ in cho đến gia công sau in.

- Hỗ trợ các chức năng văn phòng thường dùng như Đục lỗ, Dập ghim ngang, Dập ghim lòng và Gập đôi
- Bộ hoàn thiện-C4 có thể được đặt trong văn phòng với kích cỡ gọn gàng, đồng thời cải thiện hiệu suất như khổ giấy tối thiểu và số lượng tờ cho Dập ghim giữa
- Bộ hoàn thiện D6 có thể thực hiện gia công sau in cho bản in đầu ra ở khối lượng lớn hơn, đồng thời chèn các trang bìa và các trang phân tách
- Mô-đun giao diện D1\* loại mỏng cũng có ở dạng mô-đun kết nối Bộ hoàn thiện D6

Ghi chú: Tùy chọn. Xem trang 9 để biết chi tiết về các tùy chọn đầu ra và gia công sau in.

\* Khi mô-đun này được sử dụng, không thể kết nối với Bộ chèn trang D1.



## Bảo vệ thông tin quan trọng

Thông tin là tài sản quan trọng cần được bảo vệ bằng mọi giá

### Bảo vệ khỏi người dùng trái phép

Nhiều tùy chọn cài đặt ủy quyền người dùng cho phép quản trị viên chọn kết hợp phù hợp theo từng hoàn cảnh môi trường.

- Xác thực cục bộ
  - Xác thực bởi Máy chủ từ xa\*
  - Xác thực thẻ IC\*
  - Quyền truy cập tính năng của người dùng cụ thể
  - In xác thực cá nhân
- \* Tùy chọn.

Có thể tạo thêm lớp truy cập không mong muốn cho những người dùng cụ thể. (ví dụ: khách).

- Bộ Ethernet phụ\*
- \* Tùy chọn.

### Bảo vệ dữ liệu

Bảo vệ chống lại các ý định xâm nhập dữ liệu như tấn công, can thiệp sửa đổi cài đặt thiết bị/hệ thống.

- Mã hóa tài liệu đã lưu
  - Sử dụng chip TPM\* 2.0 để quản lý khóa mã hóa
  - Xóa cài đặt và thông tin tài liệu cùng lúc
- \* Trusted Platform Module (Mô-đun nền tảng đáng tin cậy)

Bảo vệ thông tin bằng mã hóa mạnh mẽ khi truyền giữa các thiết bị, máy chủ, v.v.

- Mã hóa đường dẫn giao tiếp bằng SSL/TLS hoặc IPsec
- Mã hóa khi truyền qua SMBv3 và SFTP
- Mã hóa tệp quét/chữ ký
- Mã hóa email và chữ ký bởi S/MIME
- Hạn chế phiên bản TLS
- Mật mã học đường cong Elliptic
- WPA3

### Bảo vệ khỏi truy cập trái phép

Bảo vệ cài đặt thiết bị ở nhiều cấp độ bằng cách phân vùng rõ ràng các hạn chế thay đổi cho các đối tượng mục tiêu khác nhau - Người dùng cuối, quản trị viên CNTT và Kỹ sư dịch vụ.

- Thiết đặt thao tác đại diện dịch vụ
- Khóa tài khoản để ngăn ngừa truy cập trái phép
- Thông tin để thay đổi mật khẩu mặc định
- Cảnh báo hiển thị khi sử dụng địa chỉ IP toàn cầu

Ngăn chặn cài đặt chương trình trái phép mà không cần thông báo. Hỗ trợ kiểm tra CNTT tiện lợi với nhật ký dữ liệu thiết bị để dễ dàng theo dõi.

- Xác minh chữ ký phần mềm
- Hạn chế cập nhật từ xa
- Lọc địa chỉ IP
- Phát hiện can thiệp trái phép khi khởi động và tự động khôi phục khi phát hiện có can thiệp trái phép
- Ngăn ngừa giả mạo khi vận hành
- Nhật ký kiểm duyệt
- Truyền hệ thống nhật ký kiểm duyệt

### Ngăn ngừa lỗi vận hành

Ngăn chặn rò rỉ thông tin do những sai lầm vô tình của quản trị viên và người dùng.




- Quét tài liệu để gửi đến đích cố định
  - Nhập lại người nhận fax
  - Ghi chú
  - In văn bản ẩn\*
  - Chức năng nhúng và theo dõi mã số hóa\*
- \* Tùy chọn.





## Tùy chọn

### Tùy chọn nạp giấy



<p><b>Khay tay loại tích hợp (Tiêu chuẩn)*1</b> 52 đến 300 gsm 150 tờ</p> <p>Giấy dài 1.300 mm</p>	<p><b>Bộ nạp trữ lượng lớn B1</b></p>  <p>52 đến 220 gsm 2.000 tờ x 1 khay</p> <p>Khổ A4</p>	<p><b>Bộ nạp trữ lượng lớn B1-S</b></p>  <p>52 đến 300 gsm 2.000 tờ x 1 khay</p> <p>Tủ</p> <p>Hỗ trợ không khí</p> <p>Phát hiện giấy dính nhau</p>	<p><b>Bộ nạp trữ lượng lớn C3-DS</b></p>  <p>52 đến 350 gsm 2.000 tờ x 2 khay</p> <p>Hỗ trợ không khí</p> <p>Phát hiện giấy dính nhau</p>	<p>Tùy chọn được lắp đặt với Bộ nạp trữ lượng lớn B1-S hoặc C3-DS</p> <p>Khay tay 52 đến 300 gsm 250 tờ</p> <p>Bộ chèn trang để in Biểu ngữ 52 đến 300 gsm 250 tờ</p> <p>Giấy dài 660 mm</p>
--	---	---	---	--

Ghi chú: Định lượng giấy được hỗ trợ cho loại giấy dài là từ 52 đến 220 gsm.

\*1: Không thể sử dụng khi đã lắp đặt Bộ nạp dung lượng cao B1-S hoặc C3-DS.

### Tùy chọn đầu ra

<p><b>Bộ hoàn thiện-C4/C5 phù hợp với không gian văn phòng</b></p> <p>Bộ hoàn thiện C4 / C5</p>  <p>Sắp xếp / Xếp chồng</p> <p>Dập ghim (50 tờ / 65 tờ*1)</p> <p>Dập không ghim (10 tờ*2)</p> <p>Đục lỗ*1</p>	<p>Bộ hoàn thiện C4 / C5 có bộ đóng sách + Bộ gập CD3</p>  <p>Sắp xếp / Xếp chồng</p> <p>Dập ghim (50 tờ / 65 tờ*1)</p> <p>Dập không ghim (10 tờ*2)</p> <p>Đục lỗ*1</p> <p>Dập ghim lồng (20 tờ) / Gập đôi</p> <p>Gập kiểu chữ Z một phần / Gấp làm ba*2</p>	<p><b>Tối đa 10 tờ* dập không ghim khả dụng.</b></p> <p>Hỗ trợ Dập không ghim đơn và đôi nhiều vị trí</p> <p>* 80 gsm trở xuống</p>  <p>Dập không ghim đơn</p>  <p>Dập không ghim đôi</p>
--	---	--

<p><b>Bộ hoàn thiện D6 tiết kiệm không gian với mô-đun kết nối mỏng</b></p> <p>Bộ hoàn thiện D6 + Mô-đun Giao Diện D1</p>  <p>Sắp xếp / Xếp chồng</p> <p>Dập ghim (100 tờ)</p> <p>Đục lỗ*1</p> <p>Xếp chồng giấy dài*1</p> <p>Chỉnh sửa giấy cong thời gian thực*4 (Hướng lên / Tắt / Hướng xuống)</p> <p>Mô-đun kết nối dạng mỏng*4</p>	<p>Bộ hoàn thiện D6 + Mô-đun Giao Diện D1 + Bộ gập CD2</p>  <p>Sắp xếp / Xếp chồng</p> <p>Dập ghim (100 tờ)</p> <p>Đục lỗ*1</p> <p>Dập ghim lồng (30 tờ) / Gập đôi</p> <p>Gập kiểu chữ Z một phần / Gấp làm ba*5</p> <p>Xếp chồng giấy dài</p> <p>Chỉnh sửa giấy cong thời gian thực*4 (Hướng lên / Tắt / Hướng xuống)</p> <p>Mô-đun kết nối dạng mỏng*4</p>	<p><b>Bộ hoàn thiện D6 đa dụng và hiệu suất cao (cấu hình tối đa)</b></p> <p>Bộ hoàn thiện D6 có bộ đóng sách + Mô-đun làm thẳng giấy D1 + Bộ chèn trang D1 + Bộ gập CD2</p>  <p>Sắp xếp / Xếp chồng</p> <p>Dập ghim (100 tờ)</p> <p>Đục lỗ*1</p> <p>Dập ghim lồng (30 tờ) / Gập đôi</p> <p>Gập kiểu chữ Z một phần / Gấp làm ba*5</p> <p>Xếp chồng giấy dài</p> <p>Chỉnh sửa giấy cong thời gian thực*6 (Hướng lên 3 mức / Tắt / Hướng xuống 3 mức)</p>
---	---	--

#### Ví dụ về xử lý



Ghi chú: Khay đỡ giấy đơn giản / Khay đỡ giấy chia bộ / Khay đỡ giấy dài có sẵn nếu không yêu cầu gia công sau in.

\*1: Tùy chọn. \*2: Dập không ghim có sẵn với Bộ hoàn thiện-C5 và Bộ hoàn thiện-C5 có bộ đóng sách. \*3: Chức năng của Bộ gập CD3. \*4: Chức năng của Mô-đun giao diện D1. Khi Mô-đun Giao diện D1 được sử dụng, các tùy chọn đầu ra có thể được kết nối là: Chỉ Bộ hoàn thiện D6 / Bộ hoàn thiện D6 có bộ đóng sách, và Bộ gập CD2. Không thể kết nối Bộ chèn trang D1. \*5: Chức năng của Bộ gập CD2. \*6: Chức năng của Mô-đun làm thẳng giấy D1.

# Apeos C8180 / C7580 / C6580 Chức năng và Thông số kỹ thuật

## Thông số cơ bản/Tính năng sao chụp

Mục	Mô tả			
	C8180 C7580 C6580			
Kiểu	Bảng điều khiển			
Dung lượng bộ nhớ	4 GB (Tối đa: 4 GB)			
Dung lượng thiết bị lưu trữ*1	128 GB			
Tính năng màu	Đầy đủ màu sắc			
Độ phân giải quét	600 x 600 dpi			
Độ phân giải in ấn	2.400 x 2.400 dpi (Văn bản-Ảnh / Ảnh), 600 x 600 dpi (Văn bản / Bản đồ)			
Thời gian khởi động	[Trình cảm tích hợp sẵn / Dịch vụ tùy chỉnh] *2 Khi kích hoạt chế độ: 36 giây hoặc ít hơn (nhiệt độ phòng là 23 độ C) Khi không kích hoạt chế độ: 30 giây hoặc ít hơn (nhiệt độ phòng là 23 độ C)			
Thời gian khởi phục (Thời gian khởi phục từ Chế độ nghỉ)	30 giây hoặc ít hơn (nhiệt độ phòng là 23 độ C)			
Khổ giấy bản gốc	Tối đa A3, 11 x 17", 297 x 432 mm cho cả Tờ bản in và Sách			
Khổ giấy	Tối đa	13 x 19" (330 x 483 mm), 12,6 x 19,2" (320 x 488 mm), A3		
	Tối thiểu	A6, Bưu thiếp (100 x 148 mm)		
	Chiều rộng mắt hình*3	Mép trên 4,0 mm, Mép dưới 4,0 mm, Mép phải/trái 3,0 mm		
Trọng lượng giấy*4	Khay giấy	52 - 300 gsm		
	Khay tay	52 - 300 gsm		
Thời gian cho ra bản sao chụp đầu tiên	Đen trắng 4,1 giây (A4 LEF / Chế độ ưu tiên đơn sắc) Màu 5,4 giây (A4 LEF / Chế độ ưu tiên màu)			
Tốc độ sao chụp liên tục*5	A4 LEF / JIS B5 LEF	Đen trắng: 81 trang/phút Màu: 81 trang/phút	Đen trắng: 75 trang/phút Màu: 75 trang/phút	Đen trắng: 65 trang/phút Màu: 65 trang/phút
	A4 / JIS B5	Đen trắng: 60 trang/phút Màu: 60 trang/phút	Đen trắng: 54 trang/phút Màu: 54 trang/phút	Đen trắng: 47 trang/phút Màu: 47 trang/phút
	JIS B4	Đen trắng: 46 trang/phút Màu: 46 trang/phút	Đen trắng: 43 trang/phút Màu: 43 trang/phút	Đen trắng: 39 trang/phút Màu: 39 trang/phút
	A3	Đen trắng: 42 trang/phút Màu: 42 trang/phút	Đen trắng: 37 trang/phút Màu: 37 trang/phút	Đen trắng: 34 trang/phút Màu: 34 trang/phút
Dung lượng khay giấy*6	Chuẩn	520 tờ x 2 -Khay + 840 tờ + 1.230 tờ + Khay tay 150 tờ		
	Tùy chọn	Khay tay (250), Bộ chén trang để in Biểu ngữ: 250 tờ Bộ nạp trữ lượng lớn B1: 2.000 tờ x 1 -Khay Bộ nạp trữ lượng lớn B1-S: 2.000 tờ x 1 -Khay Bộ nạp trữ lượng lớn C3-DS: 2.000 tờ x 2 -Khay		
	Tối đa	7.360 tờ [Chuẩn + Bộ nạp trữ lượng lớn C3-DS + Khay tay]		
Dung lượng khay giấy ra*6	500 tờ (A4 LEF)			
Cung cấp nguồn điện	AC220-240 V +/- 10 %, 10 A, Thông thường 50/60 Hz			
Mức tiêu thụ điện tối đa	2,4 kW Chế độ nghỉ: 0,5 W, Chế độ Nguồn điện Thấp: 134 W, Chế độ sẵn sàng: 193 W			
Kích thước	Rộng 700 x Sâu 793 x Cao 1.154 mm			
Trọng lượng*8	242 kg			

- \*1: Người sử dụng sẽ không dùng hết toàn bộ Dung lượng thiết bị lưu trữ của thiết bị.  
\*2: Chế độ Trình cảm tích hợp sẵn/Dịch vụ tùy chỉnh được kích hoạt mặc định. Khách hàng có thể thay đổi cài đặt nếu muốn.  
\*3: Khó A3 hoặc lớn hơn.  
\*4: Chúng tôi đề nghị sử dụng loại giấy đã được đề nghị của FUJIFILM Business Innovation. Có thể không có bản in chính xác theo yêu cầu.  
\*5: Tốc độ có thể bị giảm do điều chỉnh chất lượng hình ảnh.  
\*6: Giấy 80 gsm.  
\*7: Khi có lắp Khay đồ giấy.  
\*8: Không bao gồm Hộp Mực và Khay giấy ra.

## Bộ nạp và đảo bản gốc tự động

Mục	Mô tả			
	C8180 C7580 C6580			
Khổ giấy bản gốc	Tối đa: A3, 11 x 17"; Tối thiểu: A6*1			
Trọng lượng giấy	38 - 200 gsm (2 mặt: 50 - 200 gsm)			
Dung lượng*2	250 tờ			
Tốc độ quét*3	Sao chụp (A4 LEF, 1 mặt)	Đen trắng: 81 trang/phút Màu: 81 trang/phút	Đen trắng: 75 trang/phút Màu: 75 trang/phút	Đen trắng: 65 trang/phút Màu: 65 trang/phút
	Quét	Đen trắng: 135 trang/phút, Màu: 135 trang/phút (Quét hình 1 lượt, 2 mặt, Đen trắng: 270 trang/phút, Màu: 270 trang/phút) (Tài liệu tiêu chuẩn (A4), 200 dpi, Lưu trữ vào thư mục)		

- \*1: Kích cỡ tùy chỉnh tối thiểu là 84 x 139,7 mm.  
\*2: Giấy 80 gsm.  
\*3: Tốc độ quét thay đổi tùy theo bản gốc.

## Chức năng FAX (Tùy chọn)

Mục	Mô tả
Khổ giấy bản gốc	Tối đa: A3, 11 x 17"; Tài liệu giấy dài (Dài nhất 600 mm)
Khổ giấy ra	Tối đa: A3, 11 x 17"; Tối thiểu: A5
Thời gian truyền	2 giây hoặc hơn nhưng ít hơn 3 giây*1
Chế độ truyền	ITU-T G3
Dường truyền thích hợp	Dây thuê bao điện thoại, PBX, Giao tiếp Fax (PSTN), Tối đa 3 cổng*2 (G3-3 Ports)

- \*1: Khi truyền đi tài liệu khổ A4 có khoảng 700 ký tự ở chất lượng ảnh tiêu chuẩn (8 x 3,85 dòng/mm) và ở chế độ tốc độ cao (28,8 kbps hoặc nhanh hơn, JBIG). Chỉ cho biết thời gian truyền thông tin ảnh và không bao gồm thời gian kiểm soát giao tiếp. Tổng thời gian giao tiếp này sẽ thay đổi tùy theo nội dung của tài liệu, loại máy nhận fax và điều kiện đường dây.  
\*2: Số đường dây FAX tối đa là 3 cổng. Cổng dùng để chỉ số lượng kênh dành cho FAX.

## Chức năng In

Mục	Mô tả	
Kiểu	Tích hợp	
Tốc độ in*1	Tương tự như những thông số cơ bản/Chức năng sao chụp	
Độ phân giải in ấn	Chuẩn	[Trình Điều Khiển PCL] Chuẩn: 2.400 x 2.400 dpi, Chất lượng cao: 2.400 x 2.400 dpi, Độ phân giải cao: 2.400 x 2.400 dpi
	Tùy chọn	[Trình Điều Khiển Adobe® PostScript® 3™] Tốc độ cao (Tiêu chuẩn): 2.400 x 2.400 dpi, Chất lượng cao: 2.400 x 2.400 dpi, Độ phân giải cao: 2.400 x 2.400 dpi
Ngôn ngữ mô tả trang	Chuẩn	PCL5 / PCL6
	Tùy chọn	Adobe® PostScript® 3™
Hệ điều hành hỗ trợ*2	Chuẩn	[Trình Điều Khiển PCL] Windows 10 (32 bit / 64 bit), Windows 8.1 (32 bit / 64 bit), Windows Server 2019 (64 bit), Windows Server 2016 (64 bit), Windows Server 2012 R2 (64 bit), Windows Server 2012 (64 bit)
	Tùy chọn	[Trình Điều Khiển Mac OS X] macOS 11 / 10.15 / 10.14 / 10.13 / 10.12
	Chuẩn	[Trình Điều Khiển Adobe® PostScript® 3™] Windows 10 (32 bit / 64 bit), Windows 8.1 (32 bit / 64 bit), Windows Server 2019 (64 bit), Windows Server 2016 (64 bit), Windows Server 2012 R2 (64 bit), Windows Server 2012 (64 bit) macOS 11 / 10.15 / 10.14 / 10.13 / 10.12
Khả năng kết nối	Chuẩn	Ethernet 1000BASE-T / 100BASE-TX / 10BASE-T, USB3.0, USB2.0
	Tùy chọn	LAN không dây (IEEE 802.11a / b / g / n / ac)

- \*1: Tốc độ có thể bị giảm do điều chỉnh chất lượng hình ảnh. Tốc độ in có thể giảm tùy thuộc vào tài liệu.  
\*2: Vui lòng xem tại trang web chính thức của chúng tôi để biết HDH được hỗ trợ mới nhất.

## Chức năng Quét

Mục	Mô tả	
Kiểu	Màu	
Độ phân giải quét	600 x 600 dpi, 400 x 400 dpi, 300 x 300 dpi, 200 x 200 dpi	
Tốc độ quét	Phù hợp với tốc độ quét của Bộ nạp và đảo bản gốc tự động	
Khả năng kết nối	Chuẩn	Ethernet 1000BASE-T / 100BASE-TX / 10BASE-T
	Tùy chọn	LAN không dây (IEEE 802.11a / b / g / n / ac)

## Bộ nạp trữ lượng lớn B1 (Tùy chọn)

Mục	Mô tả
Khổ giấy	A4 LEF, Letter LEF, JIS B5 LEF, 7,25 x 10,5" LEF (184 x 267 mm)
Trọng lượng giấy	52 - 220 gsm
Công suất nạp / Số khay*	2.000 tờ x 1 -Khay
Kích thước / Trọng lượng	Rộng 389 x Sâu 610 x Cao 377 mm, 29 kg

- \*: Giấy 80 gsm.

## Bộ nạp trữ lượng lớn B1-S (Tùy chọn)

Mục	Mô tả
Khổ giấy	Tối đa: 13 x 19" (330 x 483 mm), 12,6 x 19,2" (320 x 488 mm), A3*1 Tối thiểu: A6, Bưu thiếp (100 x 148 mm)*2
Trọng lượng giấy	52 - 300 gsm
Công suất nạp / Số khay*3	2.000 tờ x 1 -Khay
Cung cấp nguồn điện	AC100-120 V +/- 10 %, 2,5 A, AC220-240 V +/- 10 %, 1,5 A, Thông thường 50/60 Hz
Mức tiêu thụ điện tối đa	360 W
Kích thước / Trọng lượng	Rộng 988 x Sâu 762 x Cao 992 mm, 160 kg*4

- Ghi chú: Khi lắp đặt tùy chọn này, hãy thay thế Khay tay tiêu chuẩn bằng Bộ chén trang để in Biểu ngữ hoặc Bộ chén trang tùy chọn.  
\*1: Nếu bạn đang sử dụng giấy có chiều dài 488 - 660 mm, phải có Bộ chén trang để in Biểu ngữ tùy chọn. Bạn nên lắp đặt Bộ điều chỉnh vị trí tùy chọn.  
\*2: Khi cài đặt chức năng quét chính cho giấy từ 100 - 182 mm, cần phải có thanh dẫn bộ bưu thiếp (Bộ bưu thiếp).  
\*3: Giấy 80 gsm.  
\*4: Không bao gồm Khay tay.

## Bộ nạp trữ lượng lớn C3-DS (Tùy chọn)

Mục	Mô tả
Khổ giấy	Tối đa: 13 x 19" (330 x 483 mm), 12,6 x 19,2" (320 x 488 mm), A3*1 Tối thiểu: A6, Bưu thiếp (100 x 148 mm)*2
Trọng lượng giấy	52 - 350 gsm
Công suất nạp / Số khay*3	2.000 tờ x 2 -Khay
Cung cấp nguồn điện	AC100-120 V +/- 10 %, 6 A, AC220-240 V +/- 10 %, 4 A, Thông thường 50/60 Hz
Mức tiêu thụ điện tối đa	880 W
Kích thước / Trọng lượng	Rộng 988 x Sâu 762 x Cao 992 mm, 199 kg*4

- Ghi chú: Khi lắp đặt tùy chọn này, hãy thay thế Khay tay tiêu chuẩn bằng Bộ chén trang để in Biểu ngữ hoặc Bộ chén trang tùy chọn.  
\*1: Nếu bạn đang sử dụng giấy có chiều dài 488 - 660 mm, phải có Bộ chén trang để in Biểu ngữ tùy chọn. Bạn nên lắp đặt Bộ điều chỉnh vị trí tùy chọn.  
\*2: Khi cài đặt chức năng quét chính cho giấy từ 100 - 182 mm, cần phải có thanh dẫn bộ bưu thiếp (Bộ bưu thiếp).  
\*3: Giấy 80 gsm.  
\*4: Không bao gồm Khay tay.

## Khay đồ giấy (Tùy chọn)

Mục	Mô tả	
	Khay đồ giấy chia bộ Khay đồ giấy dài	
Khổ giấy	Tối đa: 13 x 19" (330 x 483 mm), 12,6 x 19,2" (320 x 488 mm), A3, 330 x 660 mm*1 Tối thiểu: A6, Bưu thiếp (100 x 148 mm)	Tối đa: 13 x 19" (330 x 483 mm), 12,6 x 19,2" (320 x 488 mm), A3, 330 x 1.300 mm Tối thiểu: A6, Bưu thiếp (100 x 148 mm)
Trọng lượng giấy	52 - 350 gsm	
Dung lượng khay giấy*2	500 tờ	300 tờ (Chiều dài giấy tối đa 488 mm) 100 tờ (Chiều dài giấy dài hơn 488 mm tối đa 729 mm) 10 tờ (Chiều dài giấy dài hơn 729 mm tối đa 1.300 mm)
Kích thước / Trọng lượng	Rộng 423 x Sâu 399 x Cao 331 mm, 6 kg	Rộng 941 x Sâu 397 x Cao 495 mm, 5 kg

- \*1: Trữ lượng giấy được đảm bảo lên đến 488 mm.  
\*2: Giấy 80 gsm.

## Bộ hoàn thiện C4 / C5, Bộ hoàn thiện C4 / C5 có bộ đóng sách ( Tùy chọn )

Mục	Mô tả	
	Bộ hoàn thiện C4 / C5 Bộ hoàn thiện C4 / C5 có bộ đóng sách	
Loại	Khay giấy ra Sắp xếp (Có chia bộ) / Xếp chồng (Có chia bộ) Khay bộ hoàn thiện Sắp xếp (Có chia bộ) / Xếp chồng (Có chia bộ) Khay giấy quyền sách nhỏ - Sắp xếp / Xếp chồng	
Khổ giấy	Khay giấy ra Tối đa: 13 x 19" (330 x 483 mm), 12,6 x 19,2" (320 x 488 mm), A3, 330 x 1.300 mm Tối thiểu: A6, Bưu thiếp (100 x 148 mm) Khay bộ hoàn thiện Tối đa: 13 x 19" (330 x 483 mm), 12,6 x 19,2" (320 x 488 mm), A3, 330 x 488 mm Tối thiểu: A5 LEF, 203 x 182 mm	
Trong lượng giấy	Khay giấy ra 52 - 350 gsm*1 Khay bộ hoàn thiện 52 - 350 gsm*1 Khay giấy ra 500 tờ (A4)	
Dung lượng khay giấy*2	[Không có tính năng dập ghim] A4: 3.000 tờ JIS B4 hoặc lớn hơn: 1.500 tờ A5 LEF: 1.000 tờ Xếp chồng kích cỡ hỗn hợp*3: 300 tờ [Có dập ghim] A4: 200 bộ hoặc 3.000 tờ JIS B4 hoặc lớn hơn: 100 bộ hoặc 1.500 tờ A5 LEF: 100 bộ hoặc 1.000 tờ Xếp chồng kích cỡ hỗn hợp*3: 70 bộ hoặc 200 tờ [Không có tính năng dập ghim] A4: 1.500 tờ JIS B4 hoặc lớn hơn: 1.500 tờ A5 LEF: 1.000 tờ Xếp chồng kích cỡ hỗn hợp*3: 300 tờ [Có dập ghim] A4: 200 bộ hoặc 1.500 tờ JIS B4 hoặc lớn hơn: 100 bộ hoặc 1.500 tờ A5 LEF: 100 bộ hoặc 1.000 tờ Xếp chồng kích cỡ hỗn hợp*3: 70 bộ hoặc 200 tờ	
Dập ghim	Độ dày Dập ghim: 50 tờ (90 gsm hoặc ít hơn)*5, Dập không ghim*6 *7: 10 tờ (80 gsm hoặc ít hơn) Kích cỡ Giấy*8 Tối đa: A3, 11 x 17"; Tối thiểu: A5 LEF Trọng lượng giấy Dập ghim: 52 - 350 gsm, Dập không ghim*6 *7: 64 - 105 gsm Vị trí Dập ghim đơn, Dập ghim kép	
Đục lỗ*9	Số lượng lỗ Đục 2 lỗ / 4 lỗ hoặc Đục 2 lỗ / 3 lỗ đục (Thông số kỹ thuật tại Hoa Kỳ) Kích cỡ Giấy*10 Tối đa: A3, 11 x 17"; Tối thiểu: A5 LEF Trọng lượng giấy 52 - 220 gsm	
Hoàn thiện tài liệu dạng sách	Dung lượng*11 - Dập ghim lỏng: 20 tờ (90 gsm hoặc ít hơn) Gấp đôi: 5 tờ (90 gsm hoặc ít hơn) Khổ giấy - Tối đa: 13 x 18" (330 x 457 mm), A3 Tối thiểu: JIS B5 Trọng lượng giấy - Dập ghim lỏng: 64 - 300 gsm Gấp đôi: 64 - 300 gsm	
Kích thước*12	Rộng 771 x Sâu 692 x Cao 1.054 mm Khi có lắp Bộ gấp CD3: Rộng 1.008 x Sâu 692 x Cao 1.054 mm Rộng 776 x Sâu 692 x Cao 1.054 mm Khi có lắp Bộ gấp CD3: Rộng 1.013 x Sâu 692 x Cao 1.054 mm	
Trong lượng	Bộ hoàn thiện C4 (không có Chức năng Đục lỗ): 45 kg Bộ hoàn thiện C4 (với Chức năng Đục lỗ): 48 kg Bộ hoàn thiện C5 (với Chức năng Đục lỗ): 53 kg Bộ gấp CD3: + 52 kg Bộ hoàn thiện C4 có bộ đóng sách (không có Chức năng Đục lỗ): 58 kg Bộ hoàn thiện C4 có bộ đóng sách (với Chức năng Đục lỗ): 61 kg Bộ hoàn thiện C5 có bộ đóng sách (với Chức năng Đục lỗ): 65 kg Bộ gấp CD3: + 52 kg	

Ghi chú: Chỉ có dập ghim có ghim trong Bộ hoàn thiện C4 và Bộ hoàn thiện C4 có bộ đóng sách. Bạn không thể thêm chức năng dập ghim.

Ghi chú: Dập ghim có ghim và dập không ghim đều có trong Bộ hoàn thiện C5 và Bộ hoàn thiện C5 có bộ đóng sách.

Ghi chú: Cần có Transport Unit.

\*1: Công việc in có thể thực hiện không chính xác tùy theo các điều kiện sử dụng. (52 - 55 gsm)

\*2: Giấy 80 gsm.

\*3: Khi tờ giấy có khổ giấy lớn hơn được xếp chồng ở phía trên những tờ có khổ giấy nhỏ hơn.

\*4: Khi kích cỡ giấy ra giống nhau.

\*5: Dập ghim tối đa 65 tờ khi Thiết bị dập ghim 65 tờ của Bộ hoàn thiện C tùy chọn được lắp đặt. Tuy nhiên, tùy theo loại giấy, có thể xảy ra tình trạng dập ghim không chính xác chẳng hạn như khi căn chỉnh các cạnh của giấy không đồng đều.

\*6: Dập không ghim có trong Bộ hoàn thiện C5 và Bộ hoàn thiện C5 có bộ đóng sách.

\*7: Dập không ghim không có khả năng giữ giấy được như so với dập ghim có ghim. Chỗ giấy dính có thể bị tách ra một cách dễ dàng, tùy thuộc vào loại giấy, nhiệt độ, độ ẩm và cách lật trang giấy.

\*8: Các vị trí dập ghim có sẵn thay đổi tùy thuộc vào khổ giấy.

\*9: Không thể thêm chức năng đục lỗ. Chọn bộ hoàn thiện có chức năng đục lỗ.

\*10: Số lượng lỗ đục có sẵn thay đổi tùy thuộc vào khổ giấy.

\*11: Số lượng tờ tối đa sẽ tùy thuộc vào trọng lượng giấy. Sách có thể bầm không khít tùy thuộc vào kích thước hoặc loại giấy.

\*12: Không bao gồm đầu nối bên trong thân máy.

## Bộ gấp ( Tùy chọn )

Mục	Mô tả	
	Bộ gấp CD3 Bộ gấp CD2	
Gấp kiểu chữ Z một phần	Khổ giấy A3, 11 x 17", JIS B4 Trọng lượng giấy 64 - 90 gsm 60 - 90 gsm	
Gấp làm ba	Khổ giấy A4, Letter Trọng lượng giấy 64 - 90 gsm 60 - 90 gsm Dung lượng khay giấy*1 30 tờ	
Cung cấp nguồn điện*2 / Mức tiêu thụ điện tối đa	AC100-127 V +/- 10% , 1 A, AC200-240 V +/- 10% , 0,6 A, Thông thường 50/60 Hz, 120W	
Kích thước / Trọng lượng	Rộng 232 x Sâu 588 x Cao 992 mm, 52 kg Rộng 235 x Sâu 725 x Cao 992 mm, 55 kg	

Ghi chú: Bộ gấp CD3 là tùy chọn cho Bộ hoàn thiện C4 / C5 hoặc Bộ hoàn thiện C4 / C5 có bộ đóng sách. Bộ gấp CD2 là tùy chọn cho Bộ hoàn thiện D6 hoặc Bộ hoàn thiện D6 có bộ đóng sách.

\*1: Giấy 82 gsm.

\*2: Yêu cầu nguồn điện riêng biệt cho thiết bị chính.

## Mô-đun Giao Diện D1 ( Tùy chọn )

Mục	Mô tả
Cung cấp nguồn điện / Mức tiêu thụ điện tối đa	Được cấp từ Bộ hoàn thiện D6 hoặc Bộ hoàn thiện D6 có bộ đóng sách
Kích thước / Trọng lượng	Rộng 165 x Sâu 725 x Cao 992 mm, 25 kg

Ghi chú: Cần phải kết nối với Bộ hoàn thiện D6 hoặc Bộ hoàn thiện D6 có bộ đóng sách.

Ghi chú: Khi lắp đặt tùy chọn này, tùy chọn duy nhất cho Bộ hoàn thiện D6 hoặc Bộ hoàn thiện D6 có bộ đóng sách có thể kết nối là Bộ gấp CD2.

## Mô-đun làm thẳng giấy D1 ( Tùy chọn )

Mục	Mô tả
Cung cấp nguồn điện / Mức tiêu thụ điện tối đa	AC100-240 V +/- 10% , 2,5 A (100 V) / 1,0 A (240 V), Thông thường 50/60 Hz ,250 W
Kích thước / Trọng lượng	Rộng 340 x Sâu 725 x Cao 992 mm, 40 kg

Ghi chú: Cần phải kết nối với Bộ hoàn thiện D6 hoặc Bộ hoàn thiện D6 có bộ đóng sách.

## Bộ hoàn thiện D6 / Bộ hoàn thiện D6 có bộ đóng sách ( Tùy chọn )

Mục	Mô tả	
	Bộ hoàn thiện D6 Bộ hoàn thiện D6 có bộ đóng sách	
Loại	Khay giấy ra Sắp xếp / Xếp chồng Khay bộ hoàn thiện Sắp xếp (Có chia bộ) / Xếp chồng (Có chia bộ) Khay giấy quyền sách nhỏ - Sắp xếp / Xếp chồng	
Khổ giấy	Khay giấy ra Tối đa: 13 x 19" (330 x 483 mm), 12,6 x 19,2" (320 x 488 mm), A3, 330 x 1.300 mm*1 Tối thiểu: A6, 100 x 148 mm Khay bộ hoàn thiện Tối đa: 13 x 19" (330 x 483 mm), 12,6 x 19,2" (320 x 488 mm), A3, 330 x 488 mm Tối thiểu: A5, 148 x 148 mm	
Trong lượng giấy	Khay giấy ra 52 - 350 gsm Khay bộ hoàn thiện 52 - 350 gsm Khay giấy ra 500 tờ (A4)	
Dung lượng khay giấy*2	[Không có tính năng dập ghim] A4: 3.000 tờ JIS B4 hoặc lớn hơn: 1.500 tờ Xếp chồng kích cỡ hỗn hợp*3: 350 tờ [Có dập ghim] A4: 200 bộ hoặc 3.000 tờ JIS B4 hoặc lớn hơn: 100 bộ hoặc 1.500 tờ [Không có tính năng dập ghim] A4: 2.000 tờ JIS B4 hoặc lớn hơn: 1.500 tờ Xếp chồng kích cỡ hỗn hợp*3 : 350 tờ [Có dập ghim] A4: 200 bộ hoặc 2.000 tờ JIS B4 hoặc lớn hơn: 100 bộ hoặc 1.500 tờ	
Dập ghim	Độ dày 100 tờ (90 gsm hoặc ít hơn)*5 Kích cỡ Giấy*6 Tối đa: A3, 11 x 17"; Tối thiểu: A5 Trọng lượng giấy 52 - 350 gsm Vị trí Dập ghim đơn, Dập ghim kép, Dập ghim bốn vị trí	
Đục lỗ*7	Số lượng lỗ Đục 2 lỗ / 4 lỗ hoặc Đục 2 lỗ / 3 lỗ đục (Thông số kỹ thuật tại Hoa Kỳ) Kích cỡ Giấy*8 Tối đa: A3, 11 x 17"; Tối thiểu: JIS B5 Trọng lượng giấy 52 - 220 gsm	
Hoàn thiện tài liệu dạng sách	Dung lượng*9 - Dập ghim lỏng: 30 tờ (90 gsm hoặc ít hơn) Gấp đôi: 5 tờ (220 gsm hoặc ít hơn) Khổ giấy - Tối đa: 13 x 19" (330 x 483 mm), 12,6 x 19,2" (320 x 488 mm), A3 Tối thiểu: JIS B5 Trọng lượng giấy - 60 - 350 gsm	
Cung cấp nguồn điện	AC100-127 V +/- 10% , 3 A, AC200-240 V +/- 10% , 1,8 A, Thông thường 50/60 Hz	
Mức tiêu thụ điện tối đa	360 W	
Kích thước / Trọng lượng	Rộng 855 x Sâu 725 x Cao 1.200 mm Khi có lắp Bộ gấp CD2: Rộng 1.092 x Sâu 725 x Cao 1.200 mm 85 kg Khi có lắp Bộ gấp CD2: 142 kg Rộng 892 x Sâu 725 x Cao 1.200 mm Khi có lắp Bộ gấp CD2: Rộng 1.129 x Sâu 725 x Cao 1.200 mm 105 kg Khi có lắp Bộ gấp CD2: 162 kg	

Ghi chú: Cần có Mô-đun Giao Diện D1 hoặc Mô-đun làm thẳng giấy D1.

\*1: Đối với giấy dài hơn 330 x 488 mm, trữ lượng không được đảm bảo. Khi cài đặt Bộ mở rộng in biểu ngữ tùy chọn, có thể xếp chồng 150 tờ giấy dài lên đến 330 x 660 mm; 100 tờ giấy dài lên đến 330 x 729 mm; 10 tờ giấy dài lên đến 330 x 1.300 mm.

\*2: Giấy 82 gsm.

\*3: Khi tờ giấy có khổ giấy lớn hơn được xếp chồng ở phía trên những tờ có khổ giấy nhỏ hơn.

\*4: Khi vượt quá 16 tờ / bộ.

\*5: 65 tờ đối với kích thước vượt quá A4.

\*6: Các vị trí dập ghim có sẵn thay đổi tùy thuộc vào khổ giấy.

\*7: Tùy chọn.

\*8: Số lượng lỗ đục có sẵn thay đổi tùy thuộc vào khổ giấy.

\*9: Số lượng tờ tối đa sẽ tùy thuộc vào trọng lượng giấy. Sách có thể bầm không khít tùy thuộc vào kích thước hoặc loại giấy.

## Bộ chèn trang D1 ( Tùy chọn )

Mục	Mô tả
Khổ giấy	Khổ Tiêu Chuẩn: Tối đa A3, 11 x 17", Tối thiểu A5*1 Khổ Giấy Tùy Chính: 182 x 148 mm - 330 x 488 mm
Trọng lượng giấy	52 - 350 gsm
Dung lượng khay giấy*2	250 tờ
Cung cấp nguồn điện	Được cấp từ Mô-đun làm thẳng giấy D1
Kích thước / Trọng lượng	Rộng 700*3 x Sâu 725 x Cao 1.235 mm 45 kg

Ghi chú: Tùy chọn duy nhất dành cho Bộ hoàn thiện D6 hoặc Bộ hoàn thiện D6 có bộ đóng sách (Khi có lắp Mô-đun làm thẳng giấy D1).

\*1: Khả dụng khi nhập khổ tùy chỉnh.

\*2: Giấy 82 gsm.

\*3: Chiều rộng của bộ phận chuyển giấy khi kết nối vào thiết bị là 165 mm.

Ghi chú

1) Nếu phương tiện lưu trữ của thiết bị cơ bản bị hỏng, việc mất mát các dữ liệu đã nhận, dữ liệu tích lũy, các dữ liệu cài đặt đã lưu, v.v... có thể xảy ra. Trong mọi trường hợp Công ty sẽ không chịu trách nhiệm pháp lý đối với bất cứ thiệt hại nào phát sinh từ việc mất mát dữ liệu.

2) Việc sửa chữa những bộ phận hư hỏng sẽ cần được thực hiện ít nhất 7 năm sau khi sản phẩm không còn được sản xuất.

# Các chức năng cơ bản được nâng cấp

## Sao chụp

- Bản sao màu
- Chọn giấy cấp
- Thu nhỏ/Phóng to
- Hơi thu nhỏ
- Tự động sao chụp 2 mặt
- Dẫn trang (2 trang/4 trang/ 8 trang)
- Bản sao chụp (chia bộ/không chia bộ)
- Sao chụp một màu/hai màu
- Sao chụp (thẻ ID)
- Bản gốc kích cỡ khác nhau
- Kích cỡ bản gốc
- Nâng cao hình ảnh
- Sao chụp sách / Sao chụp sách 2 mặt
- Xóa cạnh
- Dịch chuyển ảnh
- Hình ảnh đối xứng / Ảnh âm bản
- Xoay ảnh
- Tạo sách
- Dẫn trang x Tạo sách
- Sao chụp sách
- Bìa
- Áp phích
- Sao lập hình ảnh
- Sao lập hình ảnh đặt sẵn
- Ghi chú
- Hình mờ (tùy chọn)
- Xóa bên ngoài/Xóa bên trong
- Công việc chung
- Công việc mẫu
- Dập ghim/Dập lỗ/Gấp giấy (tùy chọn)

## In

- PCL
- PostScript (tùy chọn)
- Multi-Model Print Driver 2
- Microsoft Universal Print
- In bảo mật
- Bộ mẫu
- In hẹn giờ
- In từ Thư mục
- Đăng ký mẫu
- Dẫn trang
- Tạo sách
- Dẫn trang x Tạo sách
- Áp phích
- Bìa/Trang phân tách
- In giấy dài
- In phong bì
- In xác thực cá nhân
- In xác thực
- In từ USB (tùy chọn)
- Dập ghim/Dập lỗ/Gấp giấy (tùy chọn)
- Server-less On-Demand Print (In theo nhu cầu không qua máy chủ)

## Fax (Tùy chọn)

- G3 x tối đa 3 cổng (tùy chọn)
- Fax qua mạng
- IP Fax (SIP) (tùy chọn)
- Gửi Fax trực tiếp
- Danh bạ (tối đa 5.000 mục nhập)
- Truyền phát đa hướng / Truyền theo nhóm
- Quay số lại / Gửi lại tài liệu chưa gửi
- Xoay 90 độ
- Xem trước
- Quét 2 mặt
- Độ phân giải
- Chính sáng/Chỉnh tối
- Loại bản gốc
- Bản gốc kích cỡ khác nhau
- Gửi tiêu đề
- Gửi ưu tiên / Đặt lịch gửi sau
- Trang bìa
- Thư mục từ xa
- Báo cáo truyền
- Báo cáo hoạt động
- Nhập lại người nhận
- Ngăn ngừa fax tự gửi đến
- Nghiêm cấm fax trực tiếp
- Nhận fax không giấy
- Hỗ trợ nhật ký hình ảnh đơn giản
- Phân phát fax không giấy (tùy chọn)

## Quét (Tùy chọn)

- Quét vào thư mục (Trình điều khiển TWAIN/trình duyệt Web)
  - Truyền qua SMB/FTP/SFTP
  - Email
  - Quét (URL)
  - Quét vào USB (tùy chọn)
  - Truyền đồng thời như Email Truyền qua SMB, v.v.
  - ScanAuto
  - Xem trước
  - Quét màu
  - Quét 2 mặt
  - Bản gốc kích cỡ khác nhau
  - Định dạng tệp: TIFF / JPEG / PDF\*1 / XDW (DocuWorks)\*2
  - Định dạng Microsoft Excel / Word (tùy chọn)
  - Tệp cho mỗi trang
  - Văn bản có thể tìm kiếm được (tùy chọn)
  - Nén cao (Tốc độ cao)(tùy chọn)
  - Bảng chuỗi công việc
  - Scan Delivery (Phân phối bản quét đến thư mục lưu trữ định sẵn) (tùy chọn)
- \*1: Nền cao/Màu cụ thể/Văn bản có thể tìm kiếm được/Bảo mật/Chữ ký/Tối ưu hóa chế độ xem web nhanh
- \*2: Văn bản có thể tìm kiếm được/Bảo mật/Chữ ký

## Others

- Xác thực cục bộ
- Xác thực từ xa (tùy chọn)
- Xác thực có liên kết Azure AD (tùy chọn)
- Đăng nhập thẻ IC (tùy chọn)
- Xác thực không qua máy chủ (tùy chọn)
- Ethernet phụ (tùy chọn)
- Hỗ trợ Wi-Fi (tùy chọn)
- Mã hóa dữ liệu
- Ghi đè dữ liệu (tùy chọn)
- Hình mờ bảo mật (tùy chọn)
- Nhật ký hình ảnh (tùy chọn)
- Thông báo
- Xuất chuyển lịch sử công việc

Lưu ý: Có thể cần thêm nhiều tùy chọn hơn tùy thuộc vào kiểu máy.

[fujifilm.com/fbvn](http://fujifilm.com/fbvn)

# FUJIFILM

Công ty TNHH FUJIFILM Business Innovation Việt Nam

Trụ sở chính

Tầng 12, Tòa nhà Vincom 72 Lê Thánh Tôn, Quận 1, TP HCM  
Điện thoại: (84-28) 38 290 038 Fax: (84-28) 38 290 032

Chi nhánh Hà Nội

Tầng 14, Tòa nhà VCCI 9 Đào Duy Anh, Q. Đống Đa, Hà Nội  
Điện thoại: (84-24) 38 241 063 Fax: (84-24) 38 241 113

Chi nhánh Hải Phòng

P.515, Tầng 5, tòa nhà TD Business Center, đường Lê Hồng Phong, P. Đông Khê, Q. Ngô Quyền, Hải Phòng  
Điện thoại: (84-225) 3859 236 Fax: (84-225) 3859 239

Chi nhánh Đà Nẵng

Tầng 3, Tòa nhà Danabook Tower, 76-78 Bạch Đằng, Quận Hải Châu, Đà Nẵng  
Điện thoại: (84-236) 3892 896 Fax: (84-236) 3892 895

Kiểu máy sẵn có tùy thuộc vào quốc gia/khu vực. Vui lòng tham vấn với người đại diện bán hàng để biết chi tiết.

Thông số kỹ thuật, hình dạng và các chi tiết khác của sản phẩm trong tài liệu này có thể thay đổi mà không cần báo trước.

**Nghiêm cấm sao chép** Vui lòng lưu ý, pháp luật nghiêm cấm các hình thức sao chép sau: Nội ngoại tệ, cổ phiếu, trái phiếu chính phủ và các chứng chỉ trái phiếu địa phương. Các loại tem bưu phẩm, bưu thiếp không được sử dụng, v.v... Các loại tem chứng nhận theo quy định của pháp luật. Các hình thức sao chép liên quan đến tác quyền (tác phẩm văn học, âm nhạc, hội họa, điêu khắc nghệ thuật, bản đồ, tác phẩm điện ảnh, bản vẽ, tác phẩm hình nghệ thuật, etc...) bị nghiêm cấm trừ khi việc sao chép đó nhằm mục đích sử dụng cá nhân, gia đình hoặc tương đương trong phạm vi giới hạn.

**Trademarks** •FUJIFILM và logo FUJIFILM là các nhãn hiệu đã đăng ký hoặc nhãn hiệu của FUJIFILM Corporation. •Apeos, Smart WelcomEyes, DocuWorks, Cloud Service Hub, và Cloud On-Demand Print là các nhãn hiệu đã đăng ký hoặc nhãn hiệu của FUJIFILM Business Innovation Corp. •Adobe, logo Adobe, PostScript logo là các nhãn hiệu đã được đăng ký hoặc nhãn hiệu của Adobe tại Hoa Kỳ và/hoặc các quốc gia khác. •Apple, Mac, macOS, OS X và AirPrint là các nhãn hiệu thương mại của Apple Inc. được đăng ký tại Mỹ và các nước khác... Logo tên đăng chữ và logo Mopria, Logo Mopria, và Mopria Alliance là các nhãn hiệu và nhãn hiệu dịch vụ đã được đăng ký và/hoặc chưa đăng ký của Tập đoàn Mopria Alliance, Inc. tại Mỹ và các quốc gia khác. •Tên các công ty hoặc sản phẩm khác được đề cập trong tài liệu này là nhãn hiệu đã được đăng ký hoặc nhãn hiệu của từng chủ sở hữu.



### An toàn sử dụng

Trước khi sử dụng thiết bị, vui lòng đọc kỹ sách hướng dẫn cẩn thận để sử dụng đúng cách.  
Sử dụng sản phẩm với nguồn điện và điện áp được chỉ định.  
Chắc chắn thiết bị phải được tiếp đất để tránh xảy ra các sự cố về điện.

Thông tin áp dụng vào tháng 4, 2023. PIC-0171 VN (2304)