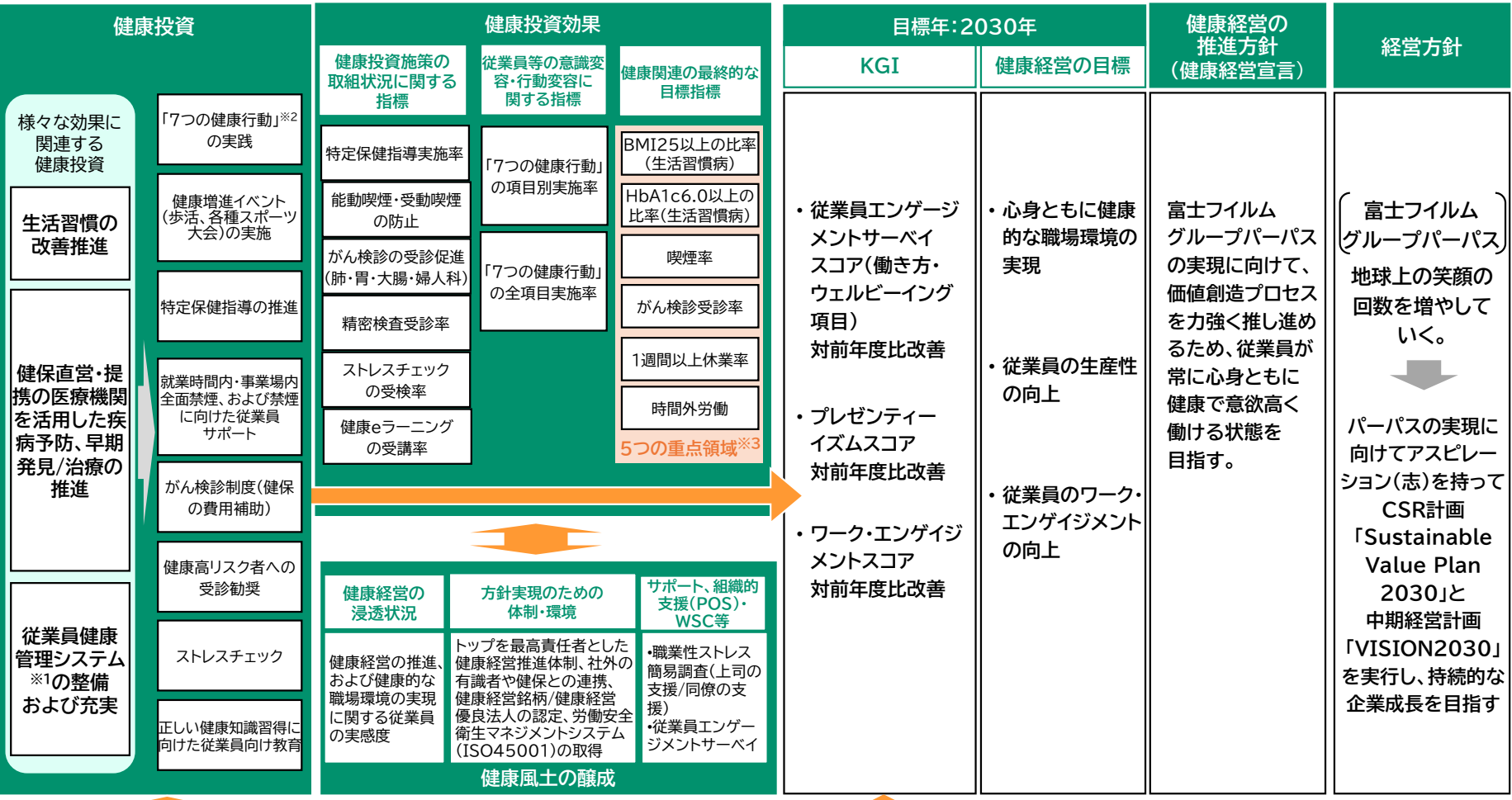


富士フイルムホールディングス(富士フイルム・富士フイルムビジネスイノベーション)健康経営戦略マップ



従業員の健康課題

従業員の健康レベルの向上を図り、休業者・在職中の死亡者を減らす。

社会的価値

事業活動を通じて社会課題の解決に取り組み、サステナブル社会の実現に貢献する

企業価値

心身ともに健康で意欲高く働く従業員を基盤として、社会にイノベーティブな価値を提供し続け、持続的に成長する

※1 Health Data Bank、Kencom
 ※2 「7つの健康行動」
 ①週1回以上、体重をはかる
 ②自分の健診結果を確認する
 ③週1日以上、お酒を飲まない日をつくる
 ④1日6時間以上の睡眠をとる
 ⑤平均30分/日以上歩く
 ⑥最近の歩活にエントリーする
 ⑦タバコを吸わない
 ※3 「5つの重点領域」
 生活習慣病(BMI、HbA1c)、喫煙、がん、長時間労働、メンタルヘルス